



Российская Федерация  
Иркутская область  
Иркутское районное  
муниципальное образование

## АДМИНИСТРАЦИЯ

### Комитет по управлению муниципальным имуществом и жизнеобеспечению

Рабочего Штаба ул., д. 17, Иркутск, 664001

Тел. (3952) 718-049

Факс (3952) 718-049

E-mail: [kumi@irkraion.ru](mailto:kumi@irkraion.ru)

<http://irkraion.ru>

От 21.04.2021 № 1682  
на № \_\_\_\_\_ от \_\_\_\_\_

Сообщение о возможном установлении публичного сервитута на  
земельных участках с кадастровыми номерами 38:06:144003:13666,  
38:06:144003:13668, 38:06:144003:13676, 38:06:144003:13723.

1. Орган рассматривающий ходатайство об установлении публичного сервитута: администрация Иркутского районного муниципального образования.

2. Цель установления публичного сервитута: для размещения линейного объекта «КТП 10/0,4 кВ с ВЛ 0,4 кВ и линейным ответвлением от ВЛ 10 кВ Пивовариха-Лотос, СНТ «Аралия», ходатайство Открытого акционерного общества «Иркутская электросетевая компания».

3. Земельный участок площадью 50942 кв.м., расположенный по адресу: Российская Федерация, Иркутская область, Иркутский район, согласно приложению 1, в том числе:

- земельный участок с кадастровым номером 38:06:144003:13666 площадью 8450 кв.м., расположенный по адресу: Российская Федерация, Иркутская область, Иркутское районное муниципальное образование, Ангарское лесничество, Тальцинское участковое лесничество, Ангарская дача, защитные леса, квартал № 37 (в. 1 ч, 14 ч);

- земельный участок с кадастровым номером 38:06:144003:13676 площадью 484 кв.м., расположенный по адресу: Российская Федерация, Иркутская область, Иркутское районное муниципальное образование, Ангарское лесничество, Тальцинское участковое лесничество, Ангарская дача, защитные леса, квартал № 38 (в. 2 ч, 15 ч);

- земельный участок с кадастровым номером 38:06:144003:13668 площадью 37538 кв.м., расположенный по адресу: Российская Федерация, Иркутская область, Иркутское районное муниципальное образование, Ангарское лесничество, Ушаковское участковое лесничество, Худяковская

дача, защитные леса, кварталы №№ 160 (в. 16 ч, 20 ч, 21 ч), 173 (в. 4 ч, 10 ч, 9 ч, 13 ч, 14 ч);

- земельный участок с кадастровым номером 38:06:144003:13723 площадью 4470 кв.м., расположенный по адресу: Российская Федерация, Иркутская область, Иркутское районное муниципальное образование, Ангарское лесничество, Тальцинское участковое лесничество, Ангарская дача, защитные леса, квартал № 38 (в. 1 ч, 2 ч, 4 ч, 11 ч, 15 ч), в границах согласно приложению 1.

4. Ознакомиться с поступившим ходатайством об установлении публичного сервитута и прилагаемым к нему описанием местоположения границ публичного сервитута, подать заявление об учете прав на земельный участок: 664007, г. Иркутск, ул. Декабрьских Событий, д. 119а, этаж 2, каб. 211, вторник, четверг с 08-00 до 17-00, перерыв с 12-00 до 12-48. Срок подачи заявлений об учете прав на земельный участок: 30 календарных дней со дня опубликования настоящего сообщения.

5. Настоящее сообщение подлежит опубликованию в газете «Ангарские огни», размещению в информационно-телекоммуникационной сети «Интернет» на официальном сайте Иркутского районного муниципального образования [www.irkraion.ru](http://www.irkraion.ru)

6. Публичный сервитут необходим для размещения линейного объекта «КТП 10/0,4 кВ с ВЛ 0,4 кВ и линейным ответвлением от ВЛ 10 кВ Пивовариха-Лотос, СНТ «Аралия».

Выбор места размещения линейного объекта обусловлен технологическими требованиями, экономической целесообразностью и минимально возможными пересечениями с земельными участками, находящимися в частной собственности.

7. Определение границ публичного сервитута выполнялось аналогично требованиям об определении размеров земельных участков для размещения воздушных линий электропередачи и опор линий связи, обслуживающих электрические сети согласно постановлению от 11.08.2003 № 486 «Об утверждении Правил определения размеров земельных участков для размещения воздушных линий электропередачи и опор линий связи, обслуживающих электрические сети».

8. Описание местоположения границ публичного сервитута: схема расположения границ публичного сервитута приложение к настоящему сообщению.

Исполняющий обязанности  
председателя Комитета

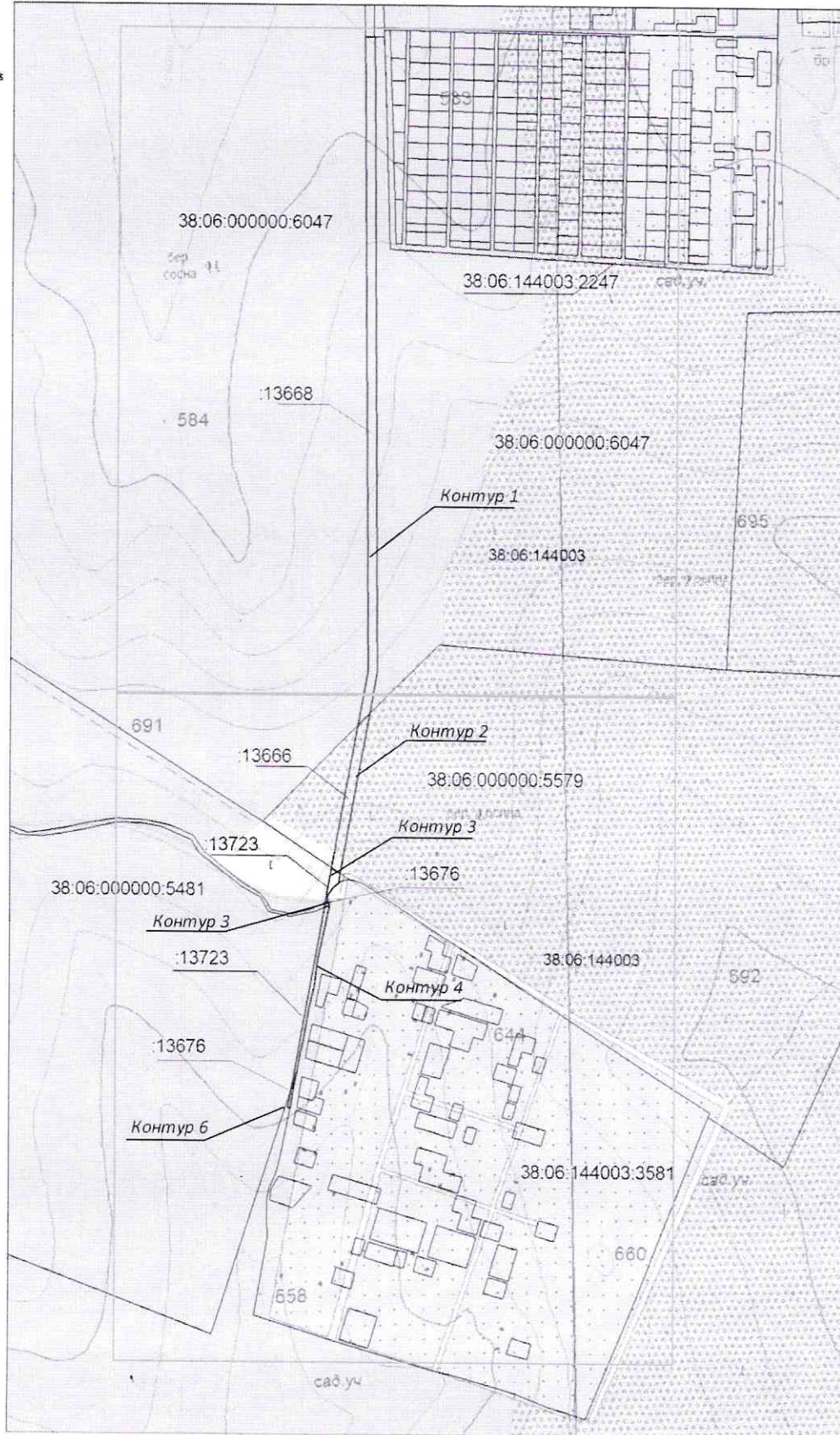
С.Н. Чекашкин

Приложение 1  
к постановлению администрации  
Иркутского районного муниципального образования  
от « \_\_\_\_\_ » \_\_\_\_\_ 20 \_\_\_\_\_ № \_\_\_\_\_

*Сведения о границах публичного сервитута*

Площадь земельного участка: 50942 кв.м.					
Площадь испрашиваемого публичного сервитута на 38:06:144003:13668 – 37538 кв.м.					
Площадь испрашиваемого публичного сервитута на 38:06:144003:13666 – 8450 кв.м.					
Площадь испрашиваемого публичного сервитута на 38:06:144003:13676 – 484 кв.м.					
Площадь испрашиваемого публичного сервитута на 38:06:144003:13723 – 4470 кв.м.					
№ точек границ	Координаты, м		№ точек границ	Координаты, м	
	Х	У		Х	У
Контур 1			Контур 4		
1	381147.78	3358244.99	18	378992.67	3358161.67
2	381147.89	3358267.08	20	378982.00	3358165.00
3	379565.74	3358281.69	21	378976.95	3358153.62
4	379460.44	3358262.79	22	378989.68	3358155.91
5	379432.51	3358235.42	18	378992.67	3358161.67
6	379567.60	3358259.68	Контур 5		
1	381147.78	3358244.99	23	378976.93	3358153.62
Контур 2			20	378982.00	3358165.00
7	379460.41	3358262.80	24	378843.74	3358136.42
8	379061.97	3358191.24	25	378782.06	3358128.53
9	379075.29	3358171.27	26	378732.73	3358117.75
10	379432.50	3358235.42	27	378697.76	3358111.10
7	379460.41	3358262.80	28	378646.83	3358102.25
Контур 3			29	378613.70	3358094.08
11	379075.28	3358171.27	30	378564.86	3358085.10
12	379061.96	3358191.23	31	378526.69	3358072.78
13	379036.60	3358186.67	23	378976.93	3358153.62
14	379029.56	3358177.32	Контур 6		
15	379008.07	3358162.25	30	378564.86	3358085.10
16	379005.94	3358161.06	32	378528.43	3358078.51
17	379003.61	3358160.28	33	378477.40	3358069.96
18	378992.67	3358161.67	34	378478.53	3358064.12
19	378989.70	3358155.91	35	378526.68	3358072.80
11	379075.28	3358171.27	30	378564.86	3358085.10
Система координат МСК-38, зона 3					
Площадь, кв.м.		Цель установления публичного сервитута			
50942		для размещения объекта: «КТП 10/0,4 кВ с ВЛ 0,4 кВ и линейным ответвлением от ВЛ 10 кВ Пивовариха-Лотос, СНТ «Аралия»).			

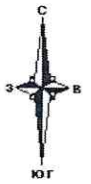
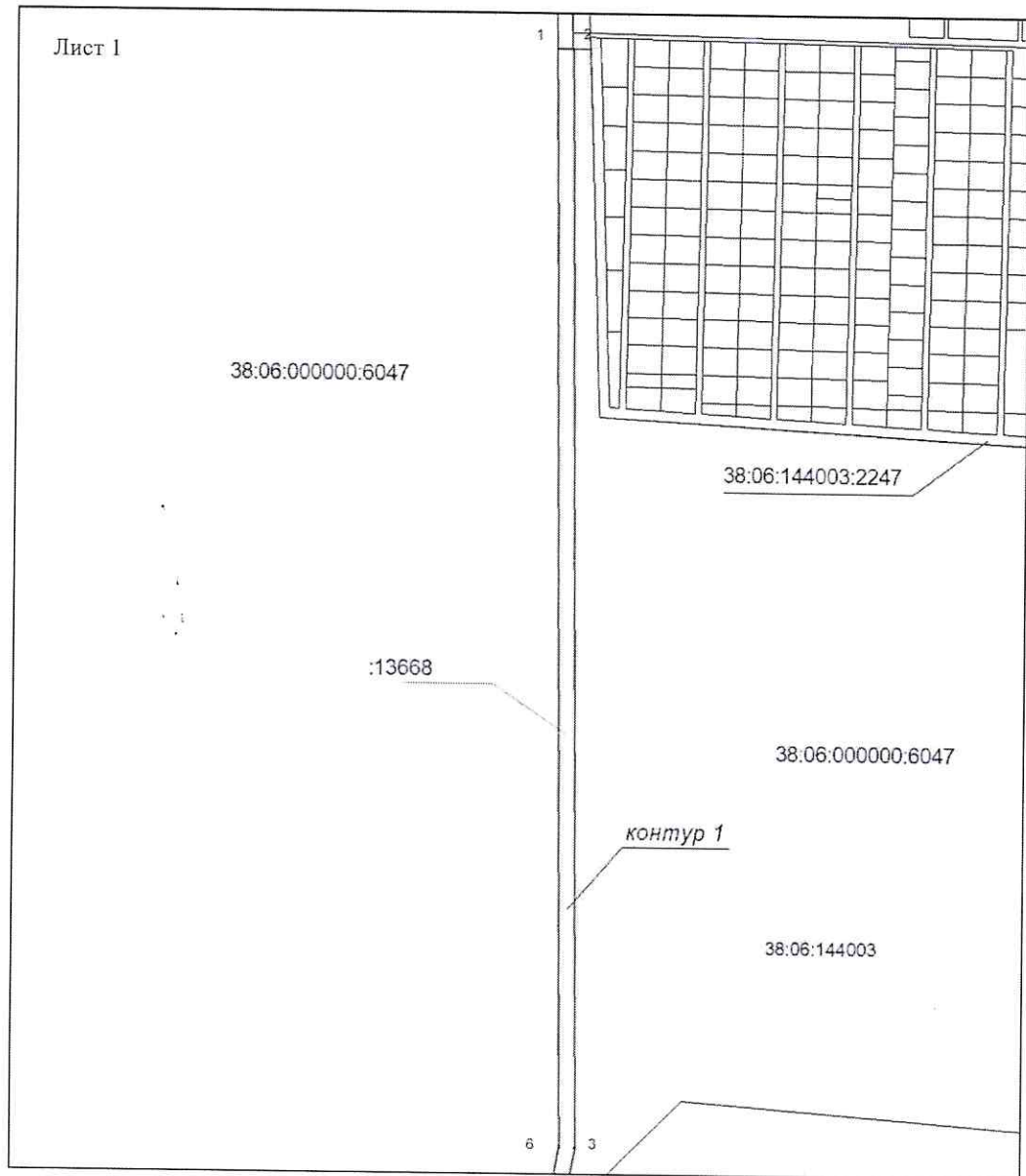
Сведения о границах публичного сервитута



М 1:15 000

# Сведения о границах публичного сервитута

Лист 1



М 1:1 0000

## Условные обозначения



:13668

Контур 1

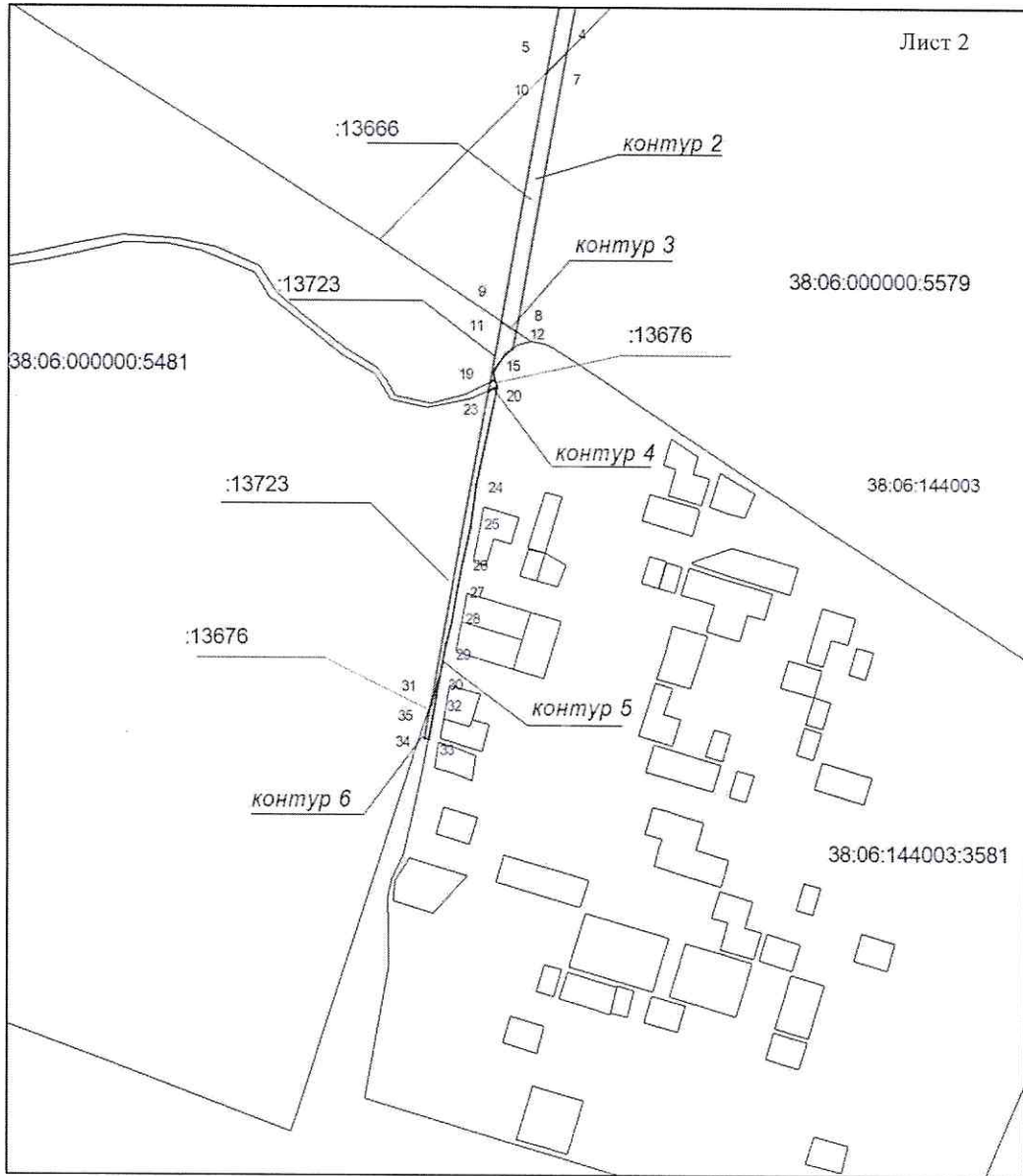
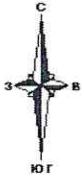
• 1

38:06:144003

- граница образуемого земельного участка (части)
- граница земельного участка по сведениям ЕГРН
- кадастровый номер земельного участка
- обозначение части земельного участка
- характерная точка границы с номером, сведения о которой позволяют однозначно определить ее положение на местности
- номер кадастрового квартала

Сведения о границах публичного сервитута

Лист 2



М 1:1 0000

Условные обозначения

- граница образуемого земельного участка (части)
- граница земельного участка по сведениям ЕГРН
- :13676
- Контур 5
- 1
- 38:06:144003

- граница образуемого земельного участка (части)
- граница земельного участка по сведениям ЕГРН
- кадастровый номер части земельного участка
- обозначение части земельного участка
- характерная точка границы с номером, сведения о которой позволяют однозначно определить ее положение на местности
- номер кадастрового квартала

Заместитель Мэра

И.Б.Кузнецов