

## СХЕМА РАСПОЛОЖЕНИЯ ГРАНИЦ ПУБЛИЧНОГО СЕРВИТУТА

Система координат МСК-38, зона 3
Цель установления публичного сервитута: Строительство объекта электросетевого хозяйства необходимого для подключения (технологического присоединения) к сетям инженерно-технического обеспечения ««Электрическая сеть д. Новолисиха» (микрорайон «Хрустальный парк») (ТР 3510/17)»
Общая площадь публичного сервитута составляет 29600 кв.м, в том числе:
Площадь испрашиваемого публичного сервитута на земельный участок с кадастровым номером 38:06:143519:12155 – 96 кв. м.
Площадь испрашиваемого публичного сервитута на земельный участок с кадастровым номером 38:06:143519:12171 – 117 кв. м.
Площадь испрашиваемого публичного сервитута на земельный участок с кадастровым номером 38:06:143519:11991 – 883 кв. м.
Площадь испрашиваемого публичного сервитута на земельный участок с кадастровым номером 38:06:143519:12148 – 1217 кв. м.
Площадь испрашиваемого публичного сервитута на земельный участок с кадастровым номером 38:06:143519:12168 – 89 кв. м.
Площадь испрашиваемого публичного сервитута на земельный участок с кадастровым номером 38:06:143519:12181 – 80 кв. м.
Площадь испрашиваемого публичного сервитута на земельный участок с кадастровым номером 38:06:143519:12159 – 65 кв. м.
Площадь испрашиваемого публичного сервитута на земельный участок с кадастровым номером 38:06:143519:11992 – 480 кв. м.
Площадь испрашиваемого публичного сервитута на земельный участок с кадастровым номером 38:06:143519:12065 – 58 кв. м.
Площадь испрашиваемого публичного сервитута на земельный участок с кадастровым номером 38:06:143519:6389 – 247 кв. м.
Площадь испрашиваемого публичного сервитута на земельный участок с кадастровым номером 38:06:143519:12109 – 56 кв. м.
Площадь испрашиваемого публичного сервитута на земельный участок с кадастровым номером 38:06:143519:12114 – 163 кв. м.
Площадь испрашиваемого публичного сервитута на земельный участок с кадастровым номером 38:06:143519:6409 – 33 кв. м.
Площадь испрашиваемого публичного сервитута на земельный участок с кадастровым номером 38:06:143519:12202 – 31 кв. м.
Площадь испрашиваемого публичного сервитута на земельный участок с кадастровым номером 38:06:143519:12191 – 32 кв. м.
Площадь испрашиваемого публичного сервитута на земельный участок с кадастровым номером 38:06:143519:12156 – 198 кв. м.
Площадь испрашиваемого публичного сервитута на земельный участок с кадастровым номером 38:06:143519:12111 – 6 кв. м.
Площадь испрашиваемого публичного сервитута на земельный участок с кадастровым номером 38:06:143519:12115 – 418 кв. м.
Площадь испрашиваемого публичного сервитута на земельный участок с кадастровым номером 38:06:143519:12116 – 89 кв. м.



Площадь испрашиваемого публичного сервитута на земельный участок с кадастровым номером 38:06:143519:6411 – 103 кв. м.		
Площадь испрашиваемого публичного сервитута на земельный участок с кадастровым номером 38:06:143519:6407 – 320 кв. м.		
Площадь испрашиваемого публичного сервитута на земельный участок с кадастровым номером 38:06:143519:6410 – 107 кв. м.		
Площадь испрашиваемого публичного сервитута на земельный участок с кадастровым номером 38:06:143519:6462 – 2090 кв. м.		
Площадь испрашиваемого публичного сервитута на земельный участок с кадастровым номером 38:06:143519:6441 – 6018 кв. м.		
Площадь испрашиваемого публичного сервитута на земельный участок с кадастровым номером 38:06:143519:6447 – 1426 кв. м.		
Площадь испрашиваемого публичного сервитута на земельный участок с кадастровым номером 38:06:143519:6427 – 111 кв. м.		
Площадь испрашиваемого публичного сервитута на земельный участок с кадастровым номером 38:06:143519:6394 – 2917 кв. м.		
Площадь испрашиваемого публичного сервитута на земельный участок с кадастровым номером 38:06:143519:6433 – 56 кв. м.		
Площадь испрашиваемого публичного сервитута на земельный участок с кадастровым номером 38:06:143519:6399 – 13 кв. м.		
Площадь испрашиваемого публичного сервитута на земельный участок с кадастровым номером 38:06:143519:6426 – 56 кв. м.		
Площадь испрашиваемого публичного сервитута на земельный участок с кадастровым номером 38:06:143519:12173 – 1494 кв. м.		
Площадь испрашиваемого публичного сервитута на земельный участок с кадастровым номером 38:06:143519:12152 – 86 кв. м.		
Площадь испрашиваемого публичного сервитута на земельный участок с кадастровым номером 38:06:143519:12166 – 88 кв. м.		
Площадь испрашиваемого публичного сервитута на земельный участок с кадастровым номером 38:06:143519:12056 – 1531 кв. м.		
Площадь испрашиваемого публичного сервитута на земельный участок с кадастровым номером 38:06:143519:6432 – 210 кв. м.		
Площадь испрашиваемого публичного сервитута на земельный участок с кадастровым номером 38:06:143519:12073 – 88 кв. м.		
Площадь испрашиваемого публичного сервитута на земельный участок с кадастровым номером 38:06:143519:12004 – 1401 кв. м.		
Площадь испрашиваемого публичного сервитута на земельный участок с кадастровым номером 38:06:143519:12036 – 17 кв. м.		
Площадь испрашиваемого публичного сервитута на земельный участок с кадастровым номером 38:06:143519:12160 – 88 кв. м.		
Площадь испрашиваемого публичного сервитута на земельный участок с кадастровым номером 38:06:143519:6436 – 349 кв. м.		
Обозначение характерных точек границ	Координаты, м	
	X	Y
1	2	3
н1	378451.38	3346428.61
н2	378456.47	3346431.96
н3	378452.82	3346437.50

н4	378448.26	3346434.61
н5	378445.95	3346437.22
н6	378434.09	3346448.23
н7	378420.56	3346470.67
н8	378406.00	3346495.05
н9	378398.37	3346508.40
н10	378410.36	3346515.69
н11	378421.90	3346522.78
н12	378435.69	3346531.43
н13	378441.56	3346535.12
н14	378447.25	3346538.23
н15	378458.68	3346544.49
н16	378471.89	3346551.65
н17	378477.12	3346552.09
н18	378486.52	3346558.30
н19	378490.98	3346561.23
н20	378493.27	3346564.00
н21	378493.87	3346564.71
н22	378495.08	3346562.08
н23	378508.12	3346552.36
н24	378531.09	3346513.71
н25	378542.62	3346514.97
н26	378549.08	3346507.58
н27	378555.52	3346513.21
н28	378547.30	3346522.63
н29	378545.07	3346520.69
н30	378543.28	3346521.02
н31	378534.30	3346520.03
н32	378513.54	3346554.98
н33	378512.41	3346555.89
н34	378500.86	3346565.13
н35	378498.06	3346567.91
н36	378500.51	3346569.37
н37	378506.07	3346574.16
н38	378514.18	3346579.86
н39	378526.94	3346591.37
н40	378531.02	3346595.71
н41	378541.43	3346604.71
н42	378540.57	3346605.46
н43	378546.05	3346610.92
н44	378562.93	3346627.60
н45	378576.03	3346643.95
н46	378578.50	3346647.29
н47	378576.26	3346650.98
н48	378574.91	3346651.02
н49	378574.76	3346651.08
н50	378572.92	3346652.50
н51	378569.21	3346655.28
н52	378567.13	3346657.04
н53	378559.74	3346663.17

н54	378560.87	3346664.51
н55	378579.77	3346654.70
н56	378586.25	3346651.11
н57	378612.46	3346680.32
н58	378616.63	3346676.78
н59	378687.48	3346759.74
н60	378721.64	3346740.89
н61	378714.72	3346732.30
н62	378722.03	3346726.41
н63	378729.99	3346736.30
н64	378732.33	3346739.58
н65	378723.57	3346744.40
н66	378685.18	3346765.51
н67	378680.06	3346759.39
н68	378629.88	3346700.69
н69	378628.55	3346701.82
н70	378615.04	3346686.01
н71	378594.32	3346703.60
н72	378605.96	3346717.20
н73	378558.85	3346757.51
н74	378548.96	3346745.96
н75	378545.20	3346749.16
н76	378539.72	3346753.82
н77	378534.60	3346747.85
н78	378513.06	3346767.00
н79	378562.11	3346824.60
н80	378557.39	3346836.15
н81	378538.59	3346846.59
н82	378543.47	3346852.46
н83	378532.29	3346858.57
н84	378527.42	3346852.70
н85	378524.76	3346849.59
н86	378554.22	3346833.33
н87	378557.49	3346825.34
н88	378551.25	3346818.05
н89	378507.24	3346766.43
н90	378532.29	3346744.55
н91	378529.91	3346744.54
н92	378477.70	3346683.44
н93	378364.57	3346779.31
н94	378357.91	3346778.99
н95	378303.23	3346826.24
н96	378268.38	3346805.55
н97	378267.61	3346806.94
н98	378263.36	3346814.10
н99	378257.62	3346810.69
н100	378261.87	3346803.53
н101	378262.16	3346803.05
н102	378260.46	3346800.84
н103	378250.38	3346794.85

н104	378251.20	3346793.46
н105	378232.72	3346782.47
н106	378214.24	3346771.48
н107	378195.75	3346760.49
н108	378177.28	3346749.51
н109	378158.79	3346738.54
н110	378140.32	3346727.55
н111	378126.83	3346719.54
н112	378121.83	3346716.57
н113	378105.89	3346707.12
н114	378097.46	3346721.31
н115	378086.55	3346714.82
н116	378094.97	3346700.63
н117	378059.82	3346679.75
н118	377990.13	3346638.33
н119	377888.34	3346577.85
н120	377858.75	3346627.55
н121	377609.85	3346477.48
н122	377588.46	3346464.76
н123	377595.62	3346452.72
н124	377617.01	3346465.43
н125	377614.23	3346470.14
н126	377857.09	3346616.38
н127	377886.06	3346567.64
н128	377860.72	3346552.59
н129	377858.79	3346551.44
н130	377857.69	3346549.98
н131	377851.82	3346542.17
н132	377850.02	3346539.78
н133	377850.62	3346538.36
н134	377863.83	3346516.14
н135	377878.19	3346491.97
н136	377880.17	3346488.67
н137	377880.43	3346488.20
н138	377870.98	3346482.58
н139	377875.07	3346475.71
н140	377882.24	3346479.97
н141	377884.51	3346481.32
н142	377883.22	3346483.51
н143	377886.92	3346485.80
н144	377856.03	3346537.78
н145	377861.87	3346548.13
н146	377884.08	3346561.33
н147	377903.43	3346572.83
н148	377922.77	3346584.32
н149	377942.11	3346595.82
н150	377961.45	3346607.31
н151	377983.67	3346620.51
н152	377987.31	3346619.59
н153	378000.51	3346597.37

н154	378015.84	3346571.58
н155	378031.17	3346545.79
н156	378046.49	3346520.00
н157	378049.22	3346515.42
н158	378039.76	3346509.79
н159	378043.85	3346502.92
н160	378053.30	3346508.54
н161	378052.08	3346510.60
н162	378055.77	3346512.91
н163	377989.67	3346624.07
н164	377996.27	3346628.00
н165	377998.55	3346629.35
н166	378020.77	3346642.56
н167	378040.11	3346654.05
н168	378059.45	3346665.55
н169	378078.80	3346677.04
н170	378098.15	3346688.53
н171	378120.37	3346701.74
н172	378124.00	3346700.81
н173	378137.21	3346678.59
н174	378151.56	3346654.43
н175	378153.78	3346650.65
н176	378144.34	3346645.04
н177	378148.44	3346638.17
н178	378155.61	3346642.43
н179	378157.86	3346643.76
н180	378156.55	3346645.97
н181	378166.89	3346652.13
н182	378168.20	3346649.94
н183	378170.50	3346651.26
н184	378177.67	3346655.53
н185	378173.66	3346662.27
н186	378164.21	3346656.66
н187	378163.82	3346657.30
н188	378157.23	3346653.36
н189	378126.38	3346705.30
н190	378127.85	3346706.18
н191	378132.97	3346709.21
н192	378135.25	3346710.58
н193	378157.47	3346723.78
н194	378176.81	3346735.28
н195	378196.15	3346746.77
н196	378215.48	3346758.27
н197	378234.83	3346769.77
н198	378257.05	3346782.97
н199	378260.68	3346782.05
н200	378271.57	3346763.75
н201	378282.69	3346759.97
н202	378340.68	3346662.40
н203	378347.49	3346660.65

н204	378393.41	3346687.95
н205	378393.75	3346688.15
н206	378404.19	3346699.09
н207	378404.32	3346700.01
н208	378404.93	3346705.06
н209	378400.67	3346712.22
н210	378394.93	3346708.81
н211	378399.19	3346701.65
н212	378391.19	3346691.69
н213	378369.24	3346678.65
н214	378346.82	3346665.32
н215	378343.50	3346666.17
н216	378330.18	3346688.59
н217	378314.85	3346714.38
н218	378299.53	3346740.17
н219	378284.20	3346765.96
н220	378273.19	3346769.54
н221	378264.64	3346783.89
н222	378265.06	3346787.73
н223	378265.93	3346795.73
н224	378302.44	3346817.41
н225	378355.38	3346771.64
н226	378362.09	3346771.98
н227	378478.52	3346673.31
н228	378533.23	3346737.32
н229	378541.57	3346737.32
н230	378510.74	3346701.29
н231	378557.84	3346660.98
н232	378558.51	3346661.75
н233	378565.85	3346655.50
н234	378567.97	3346653.72
н235	378571.72	3346650.90
н236	378573.45	3346649.61
н237	378573.97	3346649.24
н238	378574.34	3346649.10
н239	378575.15	3346649.04
н240	378576.14	3346647.45
н241	378574.47	3346645.19
н242	378561.45	3346628.94
н243	378544.75	3346612.43
н244	378538.38	3346604.71
н245	378529.63	3346597.15
н246	378525.48	3346592.75
н247	378512.93	3346581.43
н248	378504.84	3346575.74
н249	378499.34	3346571.00
н250	378493.45	3346567.50
н251	378489.10	3346574.82
н252	378478.36	3346568.43
н253	378481.35	3346563.39



н254	378484.99	3346562.47
н255	378486.11	3346560.42
н256	378476.44	3346554.05
н257	378471.31	3346553.61
н258	378457.76	3346546.27
н259	378446.32	3346540.00
н260	378440.58	3346536.86
н261	378434.61	3346533.11
н262	378420.78	3346524.50
н263	378409.32	3346517.39
н264	378396.36	3346509.61
н265	378392.98	3346507.47
н266	378383.94	3346502.32
н267	378362.20	3346489.29
н268	378354.18	3346484.47
н269	378342.02	3346477.37
н270	378328.73	3346469.44
н271	378311.61	3346459.11
н272	378292.59	3346447.54
н273	378291.60	3346447.06
н274	378282.40	3346442.71
н275	378251.66	3346494.41
н276	378258.28	3346498.34
н277	378258.14	3346498.60
н278	378267.62	3346504.17
н279	378263.49	3346511.11
н280	378256.32	3346506.85
н281	378254.09	3346505.41
н282	378255.23	3346503.48
н283	378244.93	3346497.33
н284	378243.68	3346499.41
н285	378241.40	3346498.06
н286	378234.22	3346493.79
н287	378238.30	3346486.94
н288	378247.76	3346492.55
н289	378250.04	3346488.71
н290	378264.42	3346464.53
н291	378277.61	3346442.33
н292	378277.92	3346440.53
н293	378277.32	3346440.24
н294	378276.59	3346439.53
н295	378272.19	3346435.30
н296	378267.44	3346432.46
н297	378261.89	3346428.32
н298	378260.51	3346428.07
н299	378254.98	3346424.98
н300	378249.76	3346422.06
н301	378249.30	3346421.81
н302	378248.64	3346421.41
н303	378239.44	3346415.91

н304	378225.91	3346407.83
н305	378219.16	3346403.74
н306	378200.22	3346392.31
н307	378193.82	3346388.54
н308	378177.78	3346379.25
н309	378168.59	3346374.00
н310	378160.49	3346369.42
н311	378151.72	3346363.31
н312	378146.61	3346360.23
н313	378146.03	3346361.05
н314	378080.15	3346471.97
н315	378076.44	3346469.60
н316	378075.03	3346471.97
н317	378065.57	3346466.35
н318	378069.66	3346459.47
н319	378079.12	3346465.09
н320	378079.51	3346464.44
н321	378081.74	3346460.68
н322	378097.07	3346434.89
н323	378112.39	3346409.10
н324	378127.72	3346383.31
н325	378140.92	3346361.09
н326	378140.00	3346357.46
н327	378140.57	3346356.59
н328	378129.06	3346349.74
н329	378115.07	3346341.47
н330	378080.96	3346321.43
н331	378052.32	3346303.90
н332	378047.52	3346300.98
н333	378023.34	3346286.44
н334	378007.64	3346277.28
н335	377997.08	3346295.41
н336	377995.63	3346297.75
н337	377991.38	3346304.60
н338	377990.80	3346305.96
н339	377981.54	3346322.15
н340	377981.15	3346322.85
н341	377973.60	3346333.65
н342	377971.52	3346332.52
н343	377969.43	3346336.10
н344	377960.93	3346331.19
н345	377964.19	3346325.54
н346	377972.69	3346330.44
н347	377972.51	3346330.76
н348	377973.01	3346331.03
н349	377979.46	3346321.77
н350	377979.80	3346321.17
н351	377989.01	3346305.06
н352	377989.60	3346303.68
н353	377993.93	3346296.69

н354	377995.64	3346293.94
н355	378005.84	3346276.23
н356	377993.52	3346268.86
н357	377980.83	3346261.18
н358	377978.05	3346259.50
н359	377955.07	3346246.10
н360	377950.97	3346245.48
н361	377949.11	3346244.17
н362	377946.95	3346241.24
н363	377921.33	3346226.48
н364	377905.04	3346216.70
н365	377879.91	3346202.32
н366	377877.37	3346201.00
н367	377874.16	3346197.54
н368	377872.04	3346196.72
н369	377870.67	3346195.99
н370	377865.46	3346206.71
н371	377857.22	3346223.71
н372	377854.60	3346229.11
н373	377851.63	3346234.71
н374	377848.75	3346238.87
н375	377845.11	3346239.08
н376	377843.90	3346238.44
н377	377840.82	3346243.62
н378	377833.35	3346239.18
н379	377833.13	3346239.06
н380	377842.18	3346224.03
н381	377849.74	3346228.61
н382	377846.82	3346233.52
н383	377844.92	3346236.72
н384	377845.55	3346237.06
н385	377847.66	3346236.93
н386	377849.90	3346233.69
н387	377852.81	3346228.21
н388	377855.42	3346222.83
н389	377866.48	3346199.98
н390	377868.78	3346195.02
н391	377848.52	3346183.19
н392	377848.21	3346182.81
н393	377847.53	3346180.95
н394	377847.78	3346178.63
н395	377852.07	3346170.95
н396	377852.81	3346168.65
н397	377855.06	3346163.97
н398	377863.07	3346150.40
н399	377875.56	3346129.54
н400	377876.22	3346128.05
н401	377894.07	3346097.82
н402	377872.94	3346085.55
н403	377868.11	3346083.08

н404	377867.74	3346082.88
н405	377866.09	3346082.33
н406	377865.36	3346081.91
н407	377838.11	3346066.41
н408	377828.94	3346059.99
н409	377823.77	3346056.90
н410	377795.55	3346038.19
н411	377767.44	3346019.92
н412	377756.68	3346012.42
н413	377749.65	3346008.63
н414	377747.25	3346007.65
н415	377743.43	3346003.81
н416	377742.13	3346005.52
н417	377741.02	3346006.09
н418	377735.51	3346013.07
н419	377734.79	3346014.72
н420	377734.22	3346015.87
н421	377722.57	3346034.98
н422	377718.20	3346042.38
н423	377709.88	3346055.55
н424	377706.50	3346060.64
н425	377701.45	3346069.18
н426	377701.04	3346069.48
н427	377698.81	3346070.24
н428	377682.29	3346061.08
н429	377680.25	3346060.62
н430	377676.94	3346061.40
н431	377670.85	3346063.23
н432	377659.33	3346057.82
н433	377652.74	3346067.06
н434	377649.61	3346072.71
н435	377644.69	3346081.16
н436	377637.64	3346093.04
н437	377633.57	3346100.29
н438	377625.77	3346112.47
н439	377622.60	3346117.98
н440	377619.22	3346122.05
н441	377623.43	3346123.17
н442	377629.02	3346126.48
н443	377628.07	3346128.09
н444	377626.90	3346130.06
н445	377625.96	3346131.64
н446	377620.52	3346128.42
н447	377534.01	3346273.88
н448	377539.47	3346277.18
н449	377537.34	3346280.76
н450	377536.37	3346282.34
н451	377530.94	3346279.04
н452	377500.03	3346331.01
н453	377505.62	3346334.09

н454	377504.11	3346336.69
н455	377502.66	3346339.32
н456	377493.32	3346334.11
н457	377407.97	3346283.40
н458	377399.12	3346287.09
н459	377398.02	3346286.44
н460	377379.54	3346275.45
н461	377361.05	3346264.47
н462	377342.57	3346253.48
н463	377324.09	3346242.50
н464	377321.78	3346245.38
н465	377307.92	3346253.23
н466	377307.40	3346252.93
н467	377301.77	3346262.39
н468	377300.15	3346261.43
н469	377293.72	3346257.60
н470	377298.56	3346251.35
н471	377300.50	3346248.85
н472	377302.73	3346250.16
н473	377303.56	3346248.81
н474	377304.23	3346248.43
н475	377319.49	3346239.77
н476	377323.82	3346237.31
н477	377397.67	3346281.19
н478	377406.48	3346277.52
н479	377412.98	3346281.37
н480	377432.32	3346292.86
н481	377451.66	3346304.36
н482	377471.00	3346315.85
н483	377493.22	3346329.06
н484	377496.87	3346328.12
н485	377510.06	3346305.91
н486	377524.44	3346281.73
н487	377527.34	3346276.86
н488	377527.95	3346275.81
н489	377518.48	3346269.91
н490	377521.25	3346265.44
н491	377522.70	3346263.14
н492	377532.04	3346268.93
н493	377536.72	3346261.07
н494	377541.69	3346252.70
н495	377556.05	3346228.53
н496	377569.26	3346206.31
н497	377578.10	3346191.44
н498	377591.30	3346169.22
н499	377605.68	3346145.03
н500	377610.64	3346136.68
н501	377615.22	3346128.96
н502	377613.77	3346128.11
н503	377613.31	3346128.85

h504	377605.50	3346124.12
h505	377608.80	3346118.69
h506	377615.80	3346122.94
h507	377616.81	3346122.79
h508	377617.46	3346121.05
h509	377620.94	3346116.84
h510	377624.03	3346111.47
h511	377631.85	3346099.25
h512	377635.90	3346092.04
h513	377644.63	3346077.35
h514	377647.87	3346071.73
h515	377651.04	3346066.00
h516	377657.50	3346056.87
h517	377628.75	3346040.56
h518	377620.42	3346035.92
h519	377619.95	3346035.66
h520	377606.11	3346026.68
h521	377575.75	3346009.01
h522	377545.41	3345991.33
h523	377523.26	3345978.70
h524	377522.82	3345978.44
h525	377512.46	3345972.13
h526	377499.20	3345964.67
h527	377488.42	3345958.58
h528	377484.00	3345956.06
h529	377483.39	3345955.64
h530	377475.38	3345948.14
h531	377475.26	3345949.77
h532	377468.45	3345949.25
h533	377468.91	3345943.23
h534	377475.72	3345943.75
h535	377475.63	3345945.52
h536	377484.65	3345954.08
h537	377485.06	3345954.36
h538	377492.24	3345958.44
h539	377502.00	3345963.96
h540	377514.00	3345970.71
h541	377524.26	3345976.96
h542	377546.41	3345989.59
h543	377578.06	3346008.05
h544	377606.49	3346024.59
h545	377620.97	3346033.94
h546	377621.38	3346034.16
h547	377629.73	3346038.82
h548	377659.29	3346055.57
h549	377671.03	3346061.09
h550	377677.12	3346059.25
h551	377680.27	3346058.58
h552	377683.01	3346059.20
h553	377699.01	3346068.06

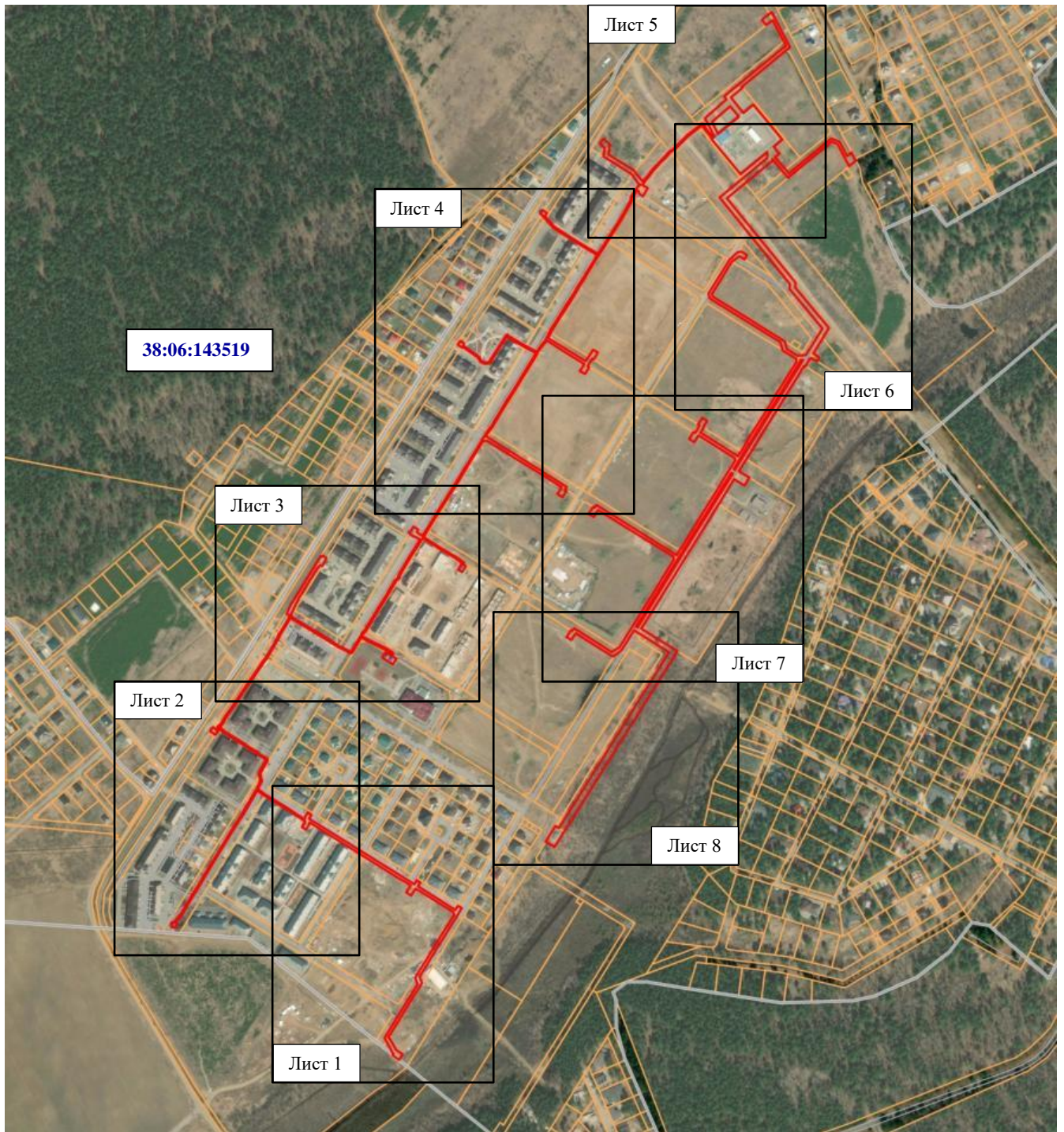
h554	377699.93	3346067.82
h555	377700.12	3346067.68
h556	377704.80	3346059.58
h557	377708.20	3346054.47
h558	377716.48	3346041.36
h559	377718.79	3346037.37
h560	377732.46	3346014.91
h561	377732.97	3346013.88
h562	377733.77	3346012.03
h563	377739.72	3346004.51
h564	377740.81	3346003.94
h565	377741.65	3346002.86
h566	377740.00	3346002.45
h567	377739.15	3346002.26
h568	377738.59	3346001.97
h569	377737.54	3346001.43
h570	377736.85	3346001.08
h571	377736.65	3346000.97
h572	377736.18	3346000.70
h573	377735.49	3346000.23
h574	377735.22	3346000.01
h575	377735.06	3345999.89
h576	377734.64	3345999.54
h577	377734.06	3345999.05
h578	377733.61	3345998.67
h579	377732.41	3345997.66
h580	377733.49	3345995.73
h581	377733.91	3345996.00
h582	377736.88	3345990.92
h583	377742.69	3345994.34
h584	377739.46	3345999.80
h585	377738.59	3345999.30
h586	377738.38	3345999.61
h587	377739.84	3346000.36
h588	377742.67	3346001.01
h589	377743.23	3346000.77
h590	377748.33	3346005.91
h591	377750.10	3346006.60
h592	377757.72	3346010.72
h593	377768.58	3346018.28
h594	377796.65	3346036.51
h595	377821.02	3346052.70
h596	377824.83	3346055.20
h597	377829.35	3346057.91
h598	377832.71	3346060.19
h599	377839.19	3346064.71
h600	377866.91	3346080.49
h601	377867.74	3346080.77
h602	377868.52	3346081.04
h603	377869.03	3346081.30

н604	377870.35	3346081.97
н605	377873.47	3346083.55
н606	377876.31	3346085.20
н607	377896.81	3346097.10
н608	377899.15	3346092.11
н609	377911.56	3346097.63
н610	377922.72	3346104.28
н611	377964.52	3346129.16
н612	377969.41	3346132.03
н613	377978.86	3346137.65
н614	377978.19	3346138.83
н615	377979.73	3346139.80
н616	377976.39	3346145.25
н617	377974.93	3346144.34
н618	377974.74	3346144.59
н619	377965.30	3346138.98
н620	377966.48	3346136.98
н621	377961.85	3346132.77
н622	377920.66	3346108.26
н623	377898.09	3346098.19
н624	377897.72	3346098.83
н625	377896.31	3346098.00
н626	377878.00	3346128.97
н627	377877.34	3346130.46
н628	377873.14	3346137.48
н629	377857.06	3346164.43
н630	377854.67	3346169.41
н631	377853.91	3346171.77
н632	377849.72	3346179.25
н633	377849.57	3346180.71
н634	377849.84	3346181.65
н635	377849.97	3346181.81
н636	377852.17	3346183.01
н637	377872.88	3346194.90
н638	377875.32	3346195.84
н639	377878.59	3346199.38
н640	377884.36	3346202.52
н641	377903.55	3346213.53
н642	377908.43	3346216.40
н643	377922.35	3346224.76
н644	377948.31	3346239.72
н645	377950.53	3346242.73
н646	377951.73	3346243.58
н647	377955.75	3346244.18
н648	377976.73	3346256.35
н649	377981.87	3346259.46
н650	377994.54	3346267.14
н651	378004.10	3346272.77
н652	378005.42	3346270.44
н653	378008.71	3346264.91
н654	378008.09	3346264.54



н655	378012.17	3346257.67
н656	378021.63	3346263.29
н657	378017.55	3346270.16
н658	378013.87	3346267.98
н659	378009.22	3346275.77
н660	378024.37	3346284.72
н661	378048.56	3346299.26
н662	378053.36	3346302.20
н663	378081.98	3346319.71
н664	378089.96	3346324.38
н665	378130.08	3346348.02
н666	378142.32	3346355.28
н667	378147.33	3346358.32
н668	378152.80	3346361.63
н669	378161.49	3346367.70
н670	378169.45	3346372.22
н671	378178.48	3346377.35
н672	378195.36	3346387.11
н673	378201.26	3346390.59
н674	378217.95	3346400.69
н675	378239.92	3346413.87
н676	378249.68	3346419.69
н677	378250.30	3346420.07
н678	378250.72	3346420.30
н679	378261.17	3346426.15
н680	378261.48	3346426.19
н681	378270.54	3346408.33
н682	378282.20	3346387.14
н683	378283.45	3346386.24
н684	378283.38	3346386.08
н685	378246.56	3346363.68
н686	378246.23	3346363.18
н687	378245.19	3346356.56
н688	378245.26	3346356.13
н689	378248.07	3346350.51
н690	378248.32	3346350.22
н691	378253.78	3346346.80
н692	378266.15	3346328.40
н693	378268.12	3346325.42
н694	378267.33	3346324.88
н695	378271.10	3346319.17
н696	378276.16	3346322.43
н697	378272.54	3346328.08
н698	378269.89	3346326.53
н699	378267.81	3346329.52
н700	378255.21	3346348.26
н701	378249.74	3346351.63
н702	378249.63	3346351.76
н703	378247.22	3346356.56
н704	378247.19	3346356.75
н705	378247.99	3346362.22
н706	378248.14	3346362.44

н707	378284.96	3346384.70
н708	378285.93	3346386.92
н709	378283.73	3346388.50
н710	378272.54	3346408.84
н711	378263.41	3346426.90
н712	378268.09	3346430.51
н713	378273.41	3346433.70
н714	378278.48	3346438.58
н715	378292.45	3346445.21
н716	378293.63	3346445.82
н717	378312.63	3346457.40
н718	378329.59	3346467.64
н719	378342.99	3346475.67
н720	378354.76	3346482.50
н721	378363.15	3346487.51
н722	378384.92	3346500.54
н723	378394.06	3346505.79
н724	378396.64	3346507.43
н725	378404.25	3346494.08
н726	378418.83	3346469.67
н727	378432.52	3346446.96
н728	378444.57	3346435.76
н729	378447.05	3346432.94
н730	378448.94	3346431.55
н731	378449.23	3346431.85
н1	378451.38	3346428.61
-	-	-
н732	378581.40	3346660.62
н733	378564.90	3346669.23
н734	378589.11	3346697.51
н735	378603.27	3346685.39
н732	378581.40	3346660.62
-	-	-
н736	378259.00	3346787.48
н737	378257.25	3346788.19
н738	378254.91	3346786.79
н739	378125.64	3346709.99
н740	378108.62	3346699.87
н741	378107.48	3346701.63
н742	378124.60	3346711.79
н743	378253.89	3346788.57
н744	378259.48	3346791.90
н736	378259.00	3346787.48
-	-	-
н745	378103.46	3346696.81
н746	377994.02	3346631.79
н747	377891.22	3346570.70
н748	377890.12	3346572.55
н749	377992.94	3346633.61
н750	378102.32	3346698.57
н745	378103.46	3346696.81



Масштаб 1:10000

**Условные обозначения:**

- — образуемая граница публичного сервитута;
- — граница земельного участка;
- — граница населенного пункта;

**38:06:143519** — номер кадастрового квартала.



Масштаб 1:3000

**Условные обозначения:**

- н1 – характерная точка образуемой границы публичного сервитута;
- :ЗУ1(1)– обозначение образуемого земельного участка для публичного сервитута;
- — образуемая граница публичного сервитута;
- — граница земельного участка;
- — граница населенного пункта;

38:06:1443519:11991—кадастровый номер земельного участка;

**38:06:143519** – номер кадастрового квартала.



Масштаб 1:3000

**Условные обозначения:**

- н1 – характерная точка образуемой границы публичного сервитута;
- :ЗУ1(1) – обозначение образуемого земельного участка для публичного сервитута;
- — образуемая граница публичного сервитута;
- — граница земельного участка;

38:06:1443519:6389 – кадастровый номер земельного участка;

**38:06:143519** – номер кадастрового квартала.



Масштаб 1:3000

**Условные обозначения:**

- n1 – характерная точка образуемой границы публичного сервитута;
- :ЗУ1(1) – обозначение образуемого земельного участка для публичного сервитута;
- — образуемая граница публичного сервитута;
- — граница земельного участка;

38:06:143519:12183 – кадастровый номер земельного участка;

**38:06:143519** – номер кадастрового квартала.



Масштаб 1:3000

**Условные обозначения:**

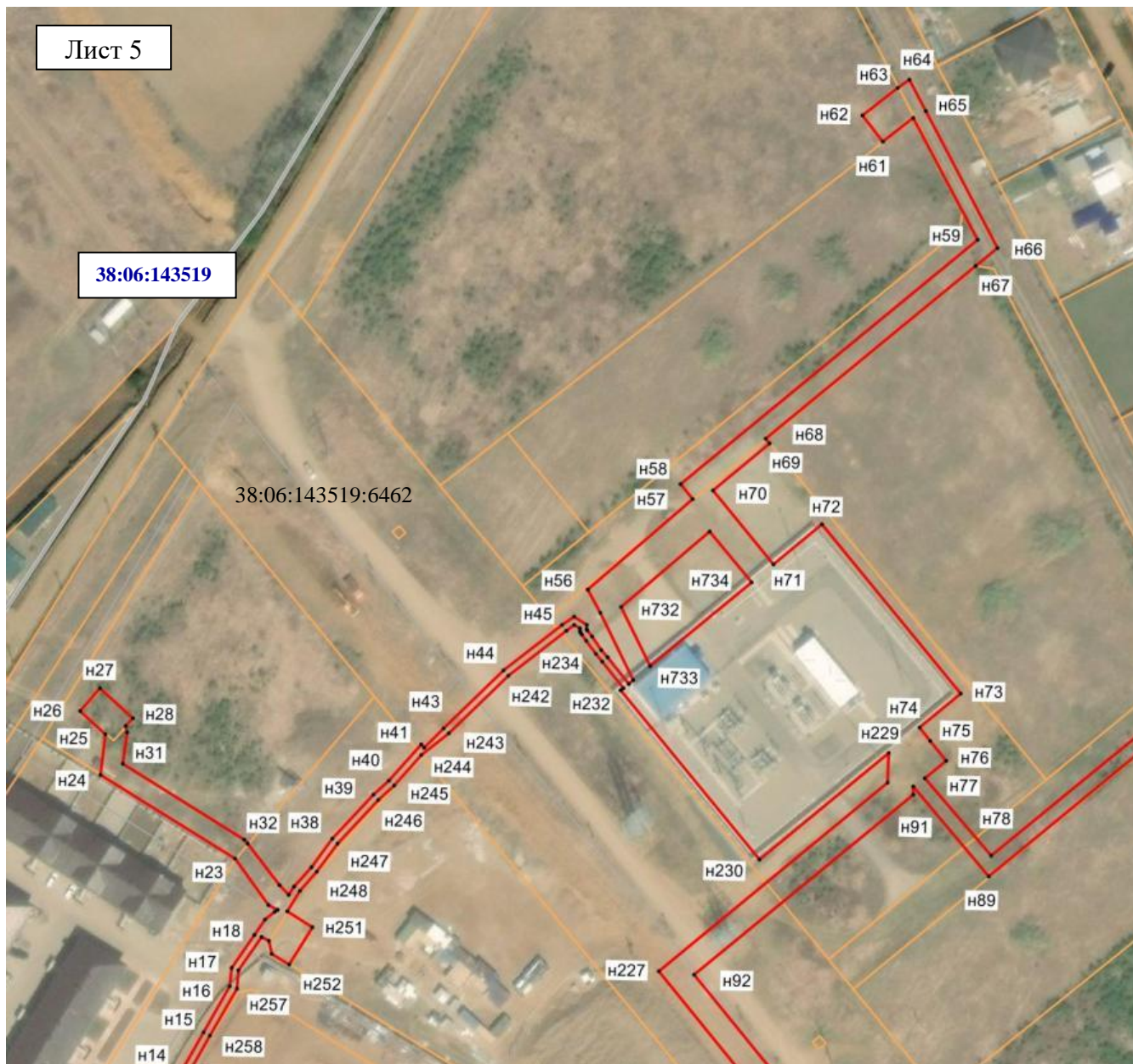
- n1 – характерная точка образуемой границы публичного сервитута;
- :ЗУ1(1) – обозначение образуемого земельного участка для публичного сервитута;
- — образуемая граница публичного сервитута;
- — граница земельного участка;

38:06:1443519:6392–кадастровый номер земельного участка;

**38:06:143519** – номер кадастрового квартала.

38:06:143519

38:06:143519:6462



Масштаб 1:3000

**Условные обозначения:**

- n1 – характерная точка образуемой границы публичного сервитута;
- :ЗУ1(1) – обозначение образуемого земельного участка для публичного сервитута;
- — образуемая граница публичного сервитута;
- — граница земельного участка;

38:06:143519:6462 – кадастровый номер земельного участка;

**38:06:143519** – номер кадастрового квартала.





Масштаб 1:3000

**Условные обозначения:**

- n1 – характерная точка образуемой границы публичного сервитута;
- :ЗУ1(1) – обозначение образуемого земельного участка для публичного сервитута;
- — образуемая граница публичного сервитута;
- — граница земельного участка;

38:06:1443519:6462—кадастровый номер земельного участка;

**38:06:143519** – номер кадастрового квартала.



Масштаб 1:3000

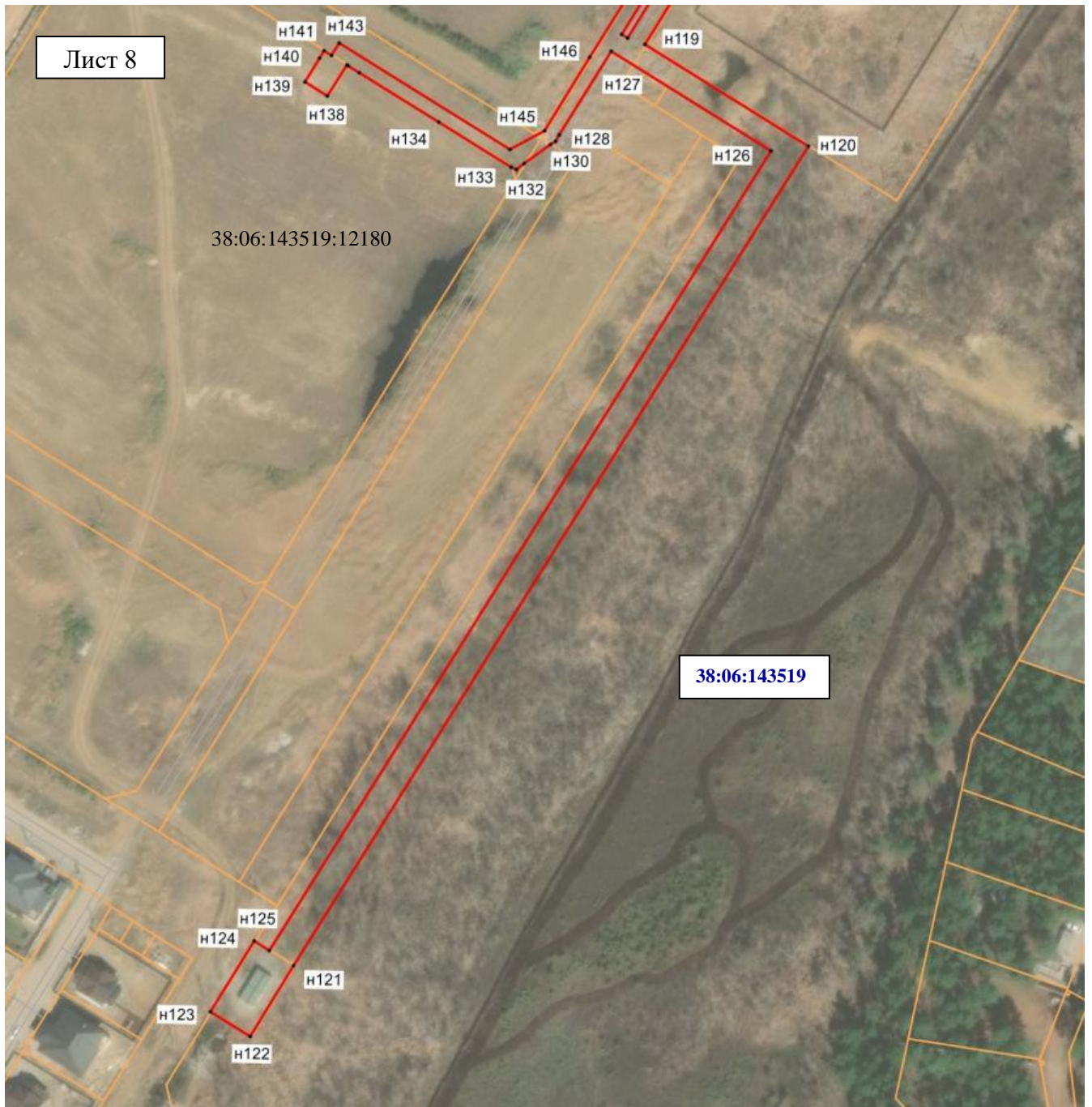
**Условные обозначения:**

- n1 – характерная точка образуемой границы публичного сервитута;
- :ЗУ1(1) – обозначение образуемого земельного участка для публичного сервитута;
- образуемая граница публичного сервитута;
- граница земельного участка;

38:06:143519:6405 – кадастровый номер земельного участка;

**38:06:143519** – номер кадастрового квартала.

Лист 8



Масштаб 1:3000

**Условные обозначения:**

- н1 – характерная точка образуемой границы публичного сервитута;
- :ЗУ1(1) – обозначение образуемого земельного участка для публичного сервитута;
- образуемая граница публичного сервитута;
- граница земельного участка;

38:06:143519:12180 – кадастровый номер земельного участка;

**38:06:143519** – номер кадастрового квартала.