



Российская Федерация  
Иркутская область  
Иркутское районное  
муниципальное образование

## АДМИНИСТРАЦИЯ

### Комитет по управлению муниципальным имуществом и жизнеобеспечению

Рабочего Штаба ул., д. 17, Иркутск, 664001

Тел. (3952) 718-049

Факс (3952) 718-049

E-mail: [kumi@irkraion.ru](mailto:kumi@irkraion.ru)

<http://irkraion.ru>

от 15.04.2022 № 3428  
на № \_\_\_\_\_ от \_\_\_\_\_

Сообщение о возможном установлении публичного сервитута на земельном участке согласно прилагаемой схеме.

1. Орган рассматривающий ходатайство об установлении публичного сервитута: администрация Иркутского районного муниципального образования.

2. Цель установления публичного сервитута: размещение объекта электросетевого хозяйства «Строительство РП 10 кВ Авиатор с КЛ 10 кВ и линейными ответвлениями ЛЭП 10 кВ вблизи СНТ Авиатор (РП-10 кВ 1шт, КЛ-10 кВ протяженностью 3,6 км, ВЛ-10 кВ протяженностью 0,6 км.)», ходатайство Открытого акционерного общества «Иркутская электросетевая компания».

3. Публичный сервитут площадью 10302 кв.м., расположенный по адресу: Иркутская область, Иркутский район, в границах согласно приложению 1, в том числе

- на части земельного участка с кадастровым номером 38:143519:6441, площадью 184 кв.м.,

- на части земельного участка с кадастровым номером 38:06:143519:6462, площадью 1099 кв.м.,

- на части земельного участка с кадастровым номером 38:00:000000:312, площадью 2925 кв.м.,

- на части земельного участка с кадастровым номером 38:06:143519:12355, площадью 14 кв.м.,

- на части земельного участка с кадастровым номером 38:06:143519:2841, площадью 1119 кв.м.,

- на части земельного участка с кадастровым номером 38:06:143607:310, площадью 79 кв.м.,

- на части земельного участка с кадастровым номером 38:06:000000:5790, площадью 2602 кв.м.,

- на части земельного участка с кадастровым номером 38:06:143607:153, площадью 25 кв.м.,

- на части земельного участка с кадастровым номером 38:06:143606:262, площадью 213 кв.м.,



-на части земельного участка с кадастровым номером 38:06:143706:421, площадью 17 кв.м.,

-на части земельного участка с кадастровым номером 38:06:143706:124, площадью 27 кв.м.,

- на землях государственная собственность на которые не разграничена, расположенных по адресу: Иркутская область, Иркутский район, общей площадью 1998 кв.м.

4. Ознакомиться с поступившим ходатайством об установлении публичного сервитута и прилагаемым к нему описанием местоположения границ публичного сервитута, подать заявление об учете прав на земельные участки: 664007, г. Иркутск, ул. Декабрьских Событий, д. 119а, этаж 2, каб. 211, вторник, четверг с 08-00 до 17-00, перерыв с 12-00 до 12-48. Срок подачи заявлений об учете прав на земельные участки: 30 календарных дней со дня опубликования настоящего сообщения.

5. Настоящее сообщение подлежит опубликованию в газете «Ангарские огни», размещению в информационно-телекоммуникационной сети «Интернет» на официальном сайте Иркутского районного муниципального образования [www.irkraion.ru](http://www.irkraion.ru)

6. Публичный сервитут необходим для размещения объекта электросетевого хозяйства «Строительство РП 10 кВ Авиатор с КЛ 10 кВ и линейными ответвлениями ЛЭП 10 кВ вблизи СНТ Авиатор (РП-10 кВ 1шт, КЛ-10 кВ протяженностью 3,6 км, ВЛ-10 кВ протяженностью 0,6 км.)».

Выбор места размещения линейного объекта обусловлен технологическими требованиями, экономической целесообразностью и минимально возможными пересечениями с земельными участками, находящимися в частной собственности.

7. Правообладатели земельных участков, в отношении которых испрашивается публичный сервитут, если их права не зарегистрированы в Едином государственном реестре недвижимости, в течение тридцати дней со дня опубликования сообщения, подают в администрацию Иркутского районного муниципального образования заявление об учете их прав (обременений прав) на земельные участки с приложением копий документов, подтверждающих эти права (обременения прав)

8. Определение границ публичного сервитута выполнялось аналогично требованиям об определении размеров земельных участков для размещения воздушных линий электропередачи и опор линий связи, обслуживающих электрические сети согласно постановлению от 11.08.2003 № 486 «Об утверждении Правил определения размеров земельных участков для размещения воздушных линий электропередачи и опор линий связи, обслуживающих электрические сети».

9. Описание местоположения границ публичного сервитута: схема расположения границ публичного сервитута приложение к настоящему сообщению.

Председатель Комитета



М.П. Халтаева



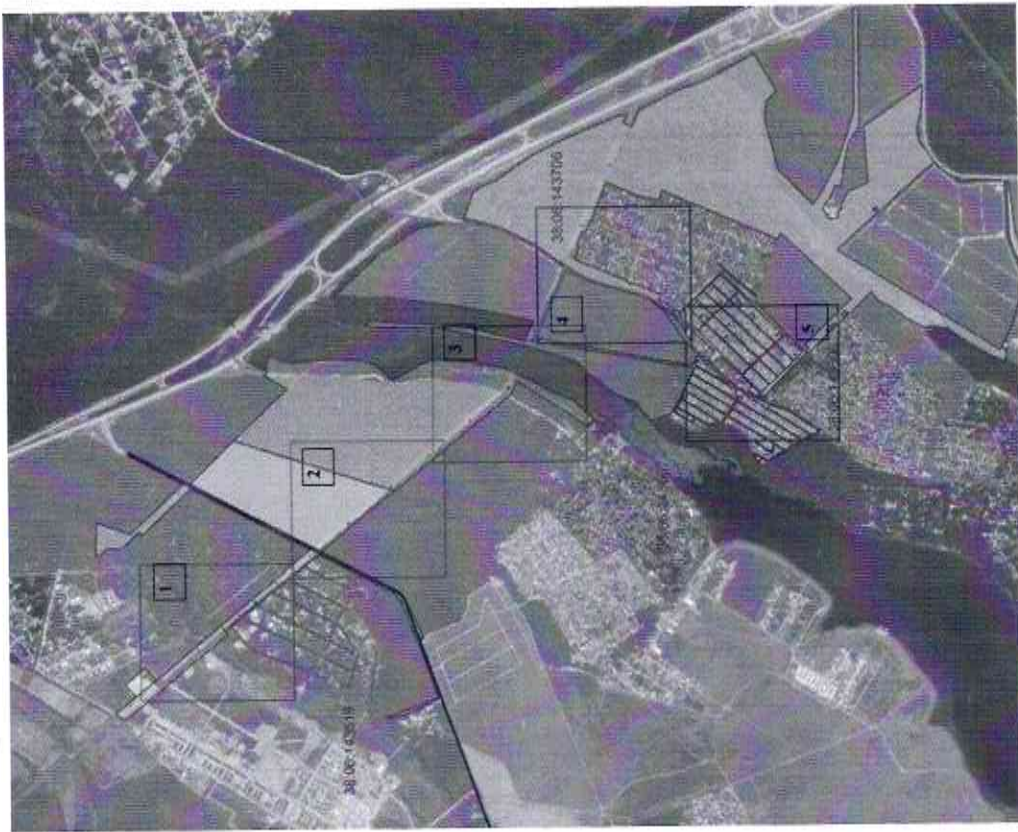
**СХЕМА РАСПОЛОЖЕНИЯ ГРАНИЦ ПУБЛИЧНОГО СЕРВИТУТА**

Обозначение характерных точек границ	Координаты, м		
	X	Y	Z
1	2	3	
Публичный сервитут испрашивается на земельном участке с кадастровым номером 38.06.143519.6441-184 м <sup>2</sup>	378539.95	3346734.74	
Публичный сервитут испрашивается на земельном участке с кадастровым номером 38.06.143519.6462-1099м <sup>2</sup>	378541.57	3346736.64	
Публичный сервитут испрашивается на земельном участке с кадастровым номером 38.00.000000.312 - 2925м <sup>2</sup>	378524.73	3346751.06	
Публичный сервитут испрашивается на земельном участке с кадастровым номером 38.06.143519.12355 - 14 м <sup>2</sup>	378497.22	3346719.36	
Публичный сервитут испрашивается на земельном участке с кадастровым номером 38.06.143519.2841 - 1119м <sup>2</sup>	378487.59	3346719.86	
Публичный сервитут испрашивается на земельном участке с кадастровым номером 38.06.143519.2841 - 1119м <sup>2</sup>	378464.56	3346693.37	
Публичный сервитут испрашивается на земельном участке с кадастровым номером 38.06.143607.310 - 79 м <sup>2</sup>	378428.61	3346724.20	
Публичный сервитут испрашивается на земельном участке с кадастровым номером 38.06.143607.310 - 79 м <sup>2</sup>	378424.20	3346734.99	
Публичный сервитут испрашивается на земельном участке с кадастровым номером 38.06.143706.124 - 27 м <sup>2</sup>	378417.26	3346734.05	
Публичный сервитут испрашивается на земельном участке с кадастровым номером 38.06.143706.124 - 27 м <sup>2</sup>	378317.51	3346819.24	
Публичный сервитут испрашивается на земельном участке с кадастровым номером 38.06.143706.124 - 27 м <sup>2</sup>	378298.50	3346835.35	
Публичный сервитут испрашивается на земельном участке с кадастровым номером 38.06.143706.124 - 27 м <sup>2</sup>	378185.43	3346931.61	
Публичный сервитут испрашивается на земельном участке с кадастровым номером 38.06.143706.124 - 27 м <sup>2</sup>	378175.00	3346942.37	
Публичный сервитут испрашивается на земельном участке с кадастровым номером 38.06.143706.124 - 27 м <sup>2</sup>	378166.71	3346949.52	
Публичный сервитут испрашивается на земельном участке с кадастровым номером 38.06.143607.153 - 25м <sup>2</sup>	378150.92	3346969.04	
Публичный сервитут испрашивается на земельном участке с кадастровым номером 38.06.143607.262 - 213 м <sup>2</sup>	378138.16	3346980.79	
Публичный сервитут испрашивается на земельном участке с кадастровым номером 38.06.143706.421 - 17 м <sup>2</sup>	378073.02	3347033.42	
Публичный сервитут испрашивается на земельном участке с кадастровым номером 38.06.143706.124 - 27 м <sup>2</sup>	378021.05	3347077.94	
Публичный сервитут испрашивается на земельном участке с кадастровым номером 38.06.143706.124 - 27 м <sup>2</sup>	377940.87	3347145.25	
Публичный сервитут испрашивается на земельном участке с кадастровым номером 38.06.143706.124 - 27 м <sup>2</sup>	377924.42	3347158.33	
Публичный сервитут испрашивается на земельном участке с кадастровым номером 38.06.143706.124 - 27 м <sup>2</sup>	377889.85	3347186.44	
Публичный сервитут испрашивается на земельном участке с кадастровым номером 38.06.143706.124 - 27 м <sup>2</sup>	377865.00	3347206.82	
Публичный сервитут испрашивается на земельном участке с кадастровым номером 38.06.143706.124 - 27 м <sup>2</sup>	377852.47	3347216.95	
Публичный сервитут испрашивается на земельном участке с кадастровым номером 38.06.143706.124 - 27 м <sup>2</sup>	377718.97	3347331.30	
Публичный сервитут испрашивается на земельном участке с кадастровым номером 38.06.143706.124 - 27 м <sup>2</sup>	377703.11	3347350.79	
Публичный сервитут испрашивается на земельном участке с кадастровым номером 38.06.143706.124 - 27 м <sup>2</sup>	377125.39	3347846.00	
Публичный сервитут испрашивается на земельном участке с кадастровым номером 38.06.143706.124 - 27 м <sup>2</sup>	377023.19	3347932.14	
Публичный сервитут испрашивается на земельном участке с кадастровым номером 38.06.143706.124 - 27 м <sup>2</sup>	376927.54	3348018.41	
Публичный сервитут испрашивается на земельном участке с кадастровым номером 38.06.143706.124 - 27 м <sup>2</sup>	376846.39	3348097.82	
Публичный сервитут испрашивается на земельном участке с кадастровым номером 38.06.143706.124 - 27 м <sup>2</sup>	376832.07	3348086.90	
Публичный сервитут испрашивается на земельном участке с кадастровым номером 38.06.143706.124 - 27 м <sup>2</sup>	376824.96	3348105.85	
Публичный сервитут испрашивается на земельном участке с кадастровым номером 38.06.143706.124 - 27 м <sup>2</sup>	376808.26	3348120.34	
Публичный сервитут испрашивается на земельном участке с кадастровым номером 38.06.143706.124 - 27 м <sup>2</sup>	376557.42	3348682.83	
Публичный сервитут испрашивается на земельном участке с кадастровым номером 38.06.143706.124 - 27 м <sup>2</sup>	376550.37	3348693.87	
Публичный сервитут испрашивается на земельном участке с кадастровым номером 38.06.143706.124 - 27 м <sup>2</sup>	376541.19	3348697.37	
Публичный сервитут испрашивается на земельном участке с кадастровым номером 38.06.143706.124 - 27 м <sup>2</sup>	376480.14	3348671.78	

n37	376414.38	3348648.20
n38	376355.84	3348633.51
n39	376241.13	3348603.68
n40	376171.70	3348583.33
n41	376137.21	3348569.05
n42	376099.12	3348544.43
n43	376074.86	3348521.96
n44	376054.46	3348499.15
n45	376039.14	3348479.54
n46	376038.90	3348463.78
n47	376026.59	3348461.74
n48	376029.19	3348462.36
n49	376024.62	3348456.73
n50	376020.29	3348452.98
n51	376006.42	3348408.86
n52	375992.85	3348377.98
n53	375973.53	3348354.45
n54	375956.00	3348319.88
n55	375926.45	3348301.20
n56	375907.76	3348284.21
n57	375855.97	3348241.63
n58	375843.98	3348226.30
n59	375826.45	3348209.76
n60	375807.95	3348172.39
n61	375763.73	3348160.83
n62	375749.52	3348138.87
n63	375720.17	3348124.69
n64	375695.86	3348117.76
n65	375682.55	3348095.99
n66	375634.65	3348093.74
n67	375628.95	3348103.41
n68	375622.42	3348110.09
n69	375615.74	3348111.31
n70	375611.39	3348116.38
n71	375605.95	3348114.91
n72	375604.58	3348108.30
n73	375610.38	3348109.51
n74	375614.69	3348102.13
n75	375620.87	3348092.90
n76	375627.11	3348081.21
n77	375598.01	3348077.10
n78	375587.52	3348073.59
n79	375588.94	3348074.34
n80	375590.79	3348075.97
n81	375590.13	3348078.86
n82	375597.50	3348073.19
n83	375598.43	3348073.01
n84	375598.23	3348071.50
n85	375599.53	3348072.41
n86	375600.59	3348079.51
n87	375599.42	3348091.40
n88	375629.02	3348093.96
n89	375635.51	3348115.78
n90	375683.51	3348122.77
n91	375696.92	3348137.04
n92	375721.39	3348159.09
n93	375750.67	3348170.67
n94	375765.11	3348208.10
n95	375809.39	3348224.65
n96	375827.90	3348239.99
n97	375845.45	3348252.60
n98	375857.47	3348299.62
n99	375909.29	3348318.39
n100	375928.06	



СХЕМА РАСПОЛОЖЕНИЯ ГРАНИЦ ПУБЛИЧНОГО СЕРВИТУТА



Масштаб 1: 40 000

Условные обозначения:

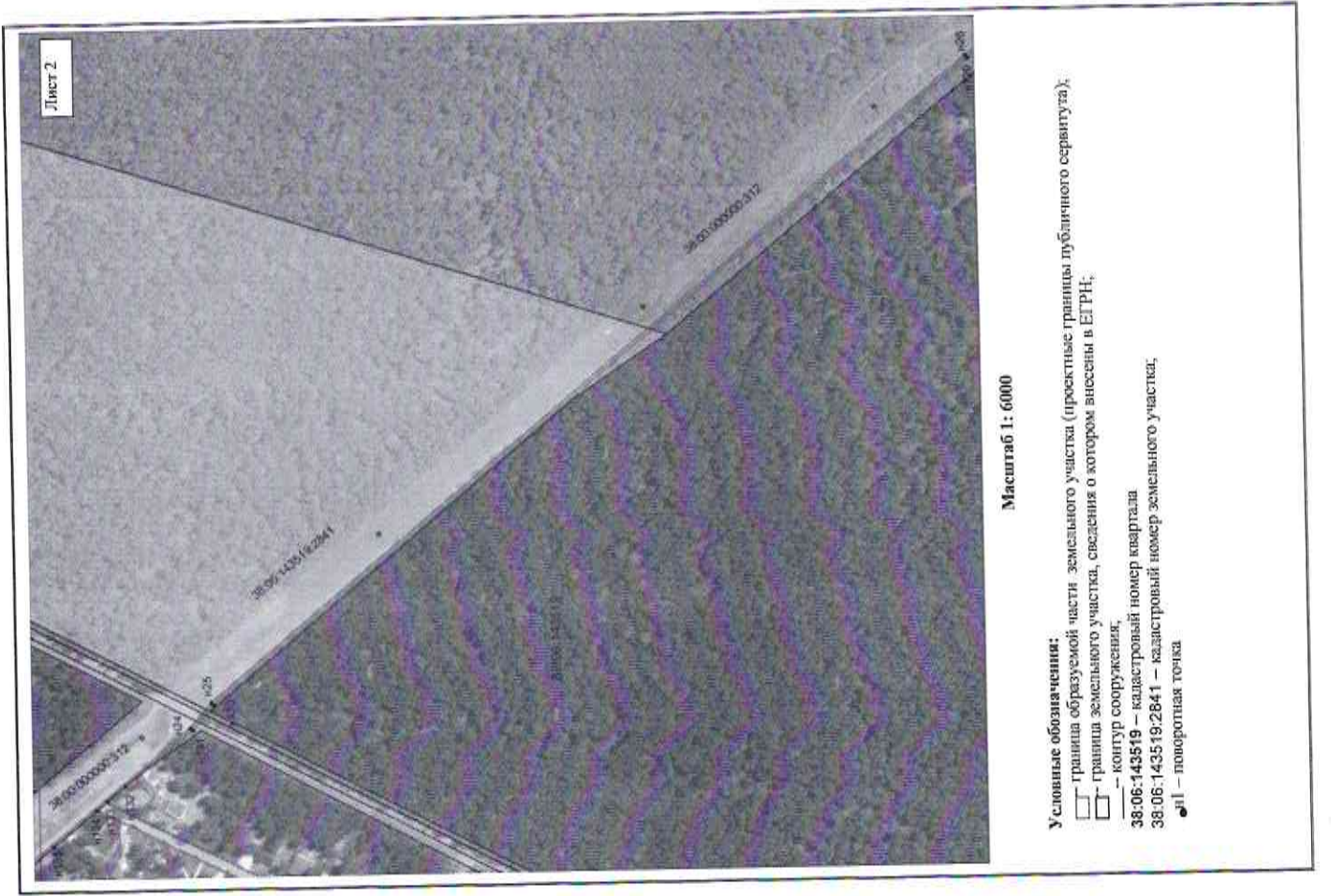
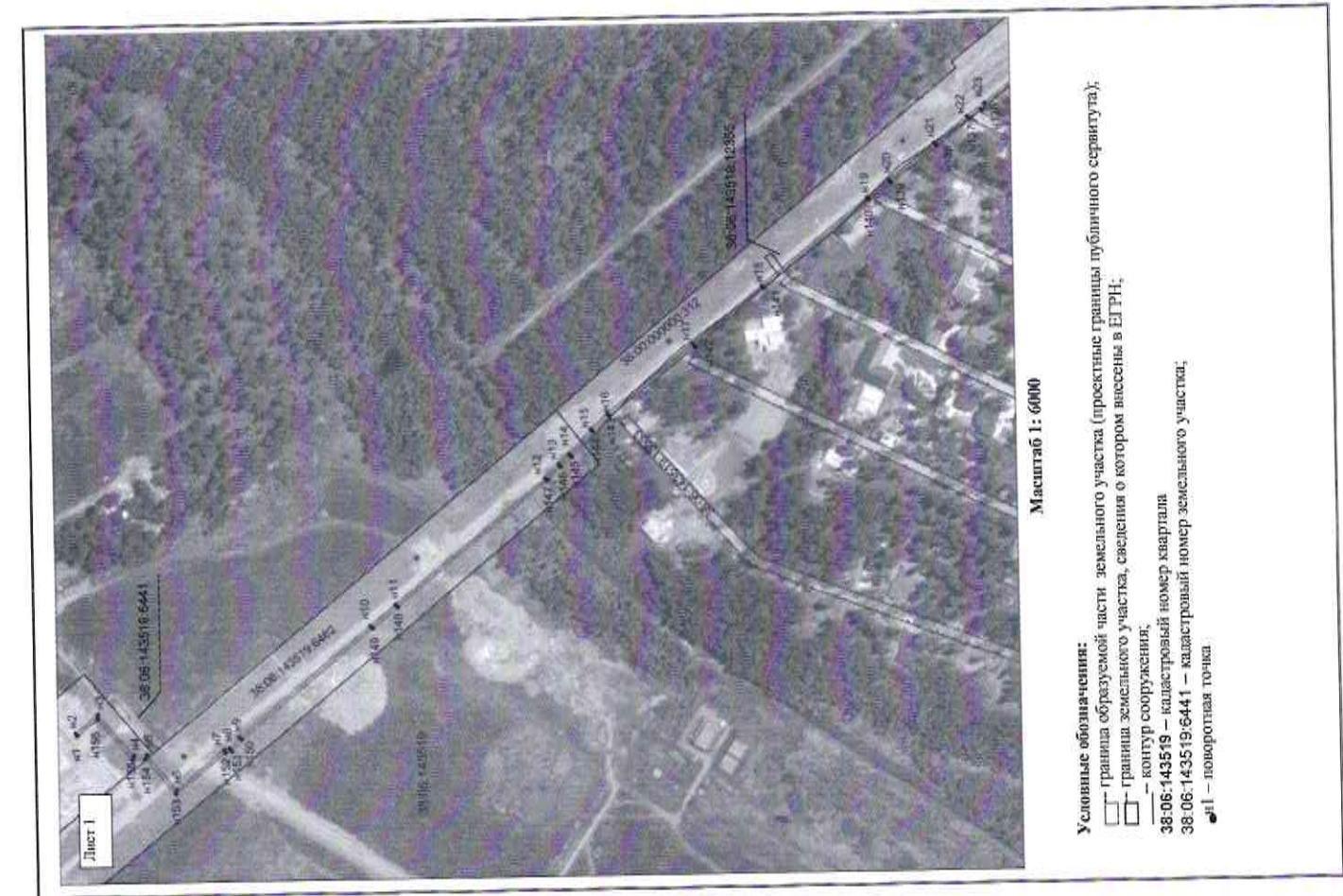
- — граница образуемой части земельного участка (проектные границы публичного сервитута);
- — граница земельного участка, сведения о котором внесены в ЕГРН;
- — граница кадастрового квартала;
- — контур сооружения;
- 38:06-143706 — кадастровый номер квартала

н101	375957.72	3348353.07
н102	375975.35	3348376.74
н103	375994.74	3348407.74
н104	376008.34	3348431.90
н105	376022.11	3348455.50
н106	376025.59	3348460.01
н107	376032.64	3348459.05
н108	376036.44	3348456.08
н109	376048.75	3348471.84
н110	376041.08	3348477.83
н111	376056.39	3348497.54
н112	376076.65	3348520.20
н113	376100.66	3348542.45
н114	376138.37	3348566.83
н115	376172.54	3348580.97
н116	376241.79	3348601.27
н117	376356.45	3348631.09
н118	376415.11	3348645.80
н119	376481.04	3348669.45
н120	376541.23	3348694.68
н121	376548.70	3348691.83
н122	376555.21	3348681.64
н123	376806.20	3348118.81
н124	376823.20	3348104.07
н125	376830.36	3348095.98
н126	376844.83	3348084.95
н127	376925.89	3348016.52
н128	377021.55	3347930.25
н129	377123.76	3347844.10
н130	377701.31	3347349.03
н131	377717.17	3347329.55
н132	377768.90	3347286.28
н133	377782.44	3347274.54
н134	377790.55	3347267.52
н135	377823.47	3347238.99
н136	377854.93	3347211.71
н137	377863.42	3347204.88
н138	377888.27	3347184.50
н139	377922.86	3347156.37
н140	377939.29	3347143.31
н141	378019.42	3347076.05
н142	378071.42	3347031.50
н143	378136.54	3346978.88
н144	378149.09	3346967.33
н145	378164.91	3346947.77
н146	378173.29	3346940.55
н147	378183.64	3346929.87
н148	378296.88	3346833.44
н149	378315.95	3346817.28
н150	378415.43	3346732.32
н151	378422.80	3346722.70
н152	378427.51	3346721.85
н153	378465.02	3346690.08
н154	378488.68	3346717.30
н155	378498.31	3346716.80
н156	378524.99	3346747.54
н1	378539.95	3346734.74

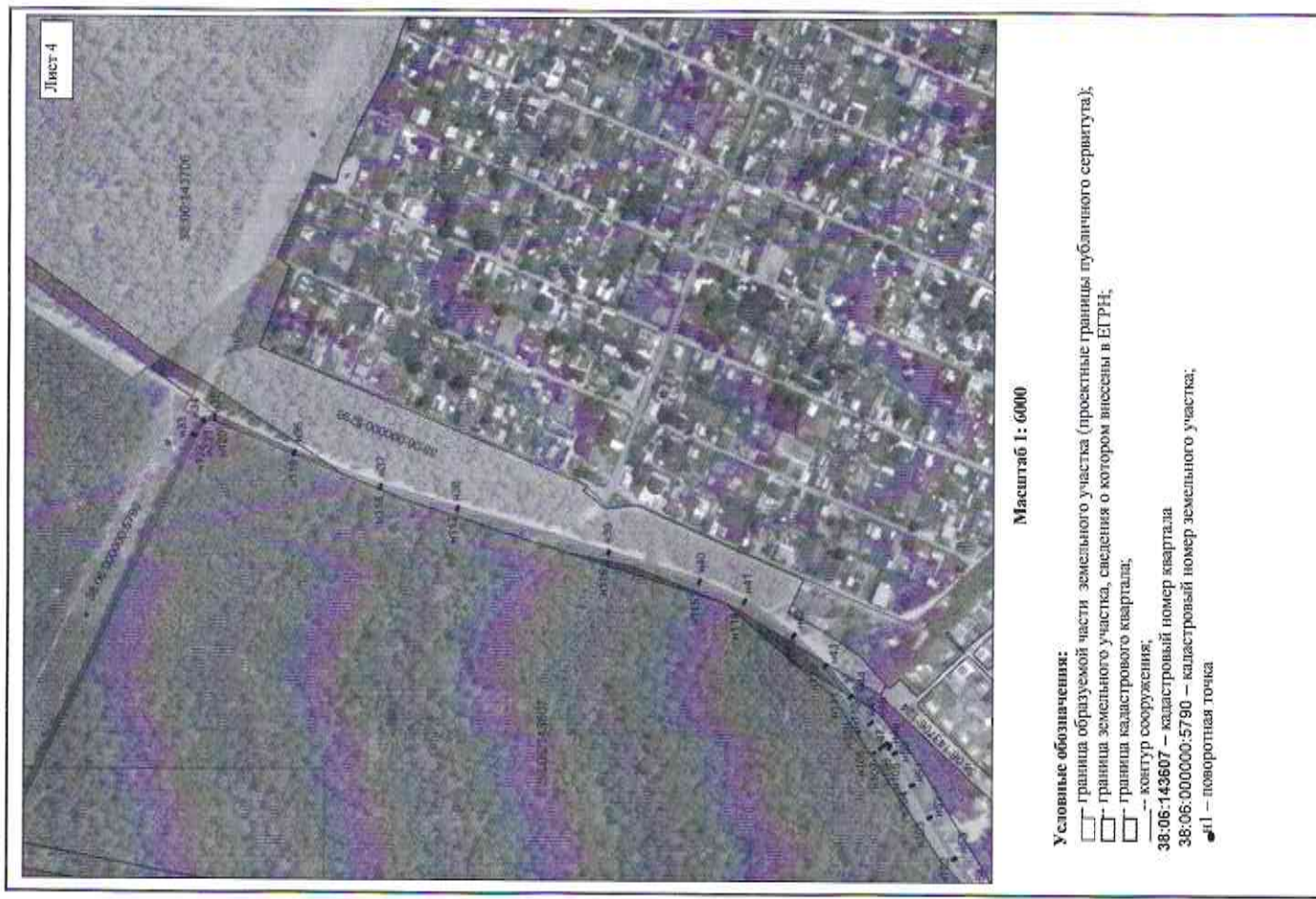
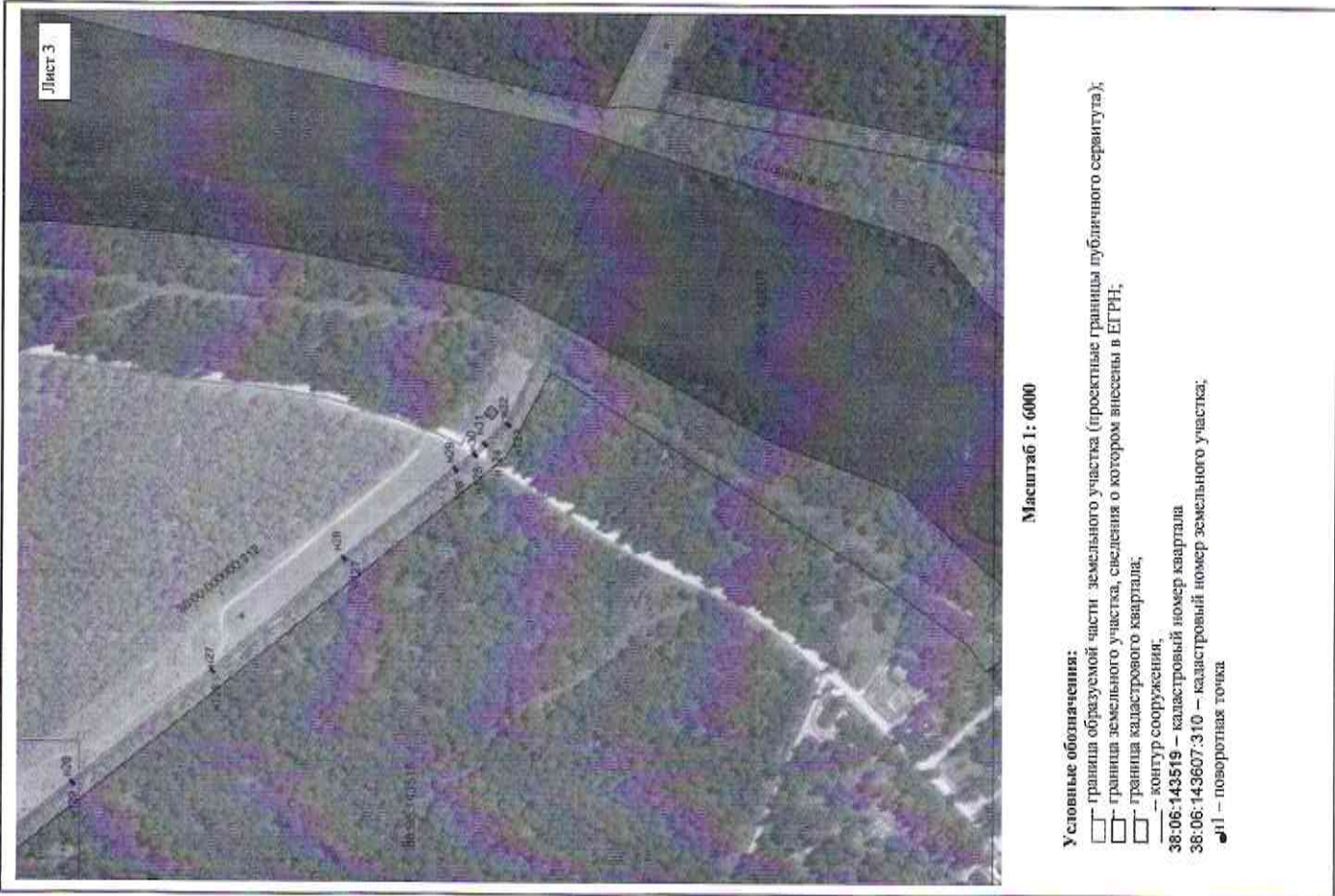
Площадь, кв. м. Цель установления публичного сервитута

10302 м<sup>2</sup> Для размещения объекта электросетевого хозяйства: «Строительство РП 10 кВ Авиатор с КЛ 10 кВ и линейными ответвлениями ЛЭЛ 10 кВ вблизи СНТ Авиатор (РП-10 кВ 1шт, КЛ-10 кВ протяженностью 3,6 км, ВЛ-10 кВ протяженностью 0,6 км.)»

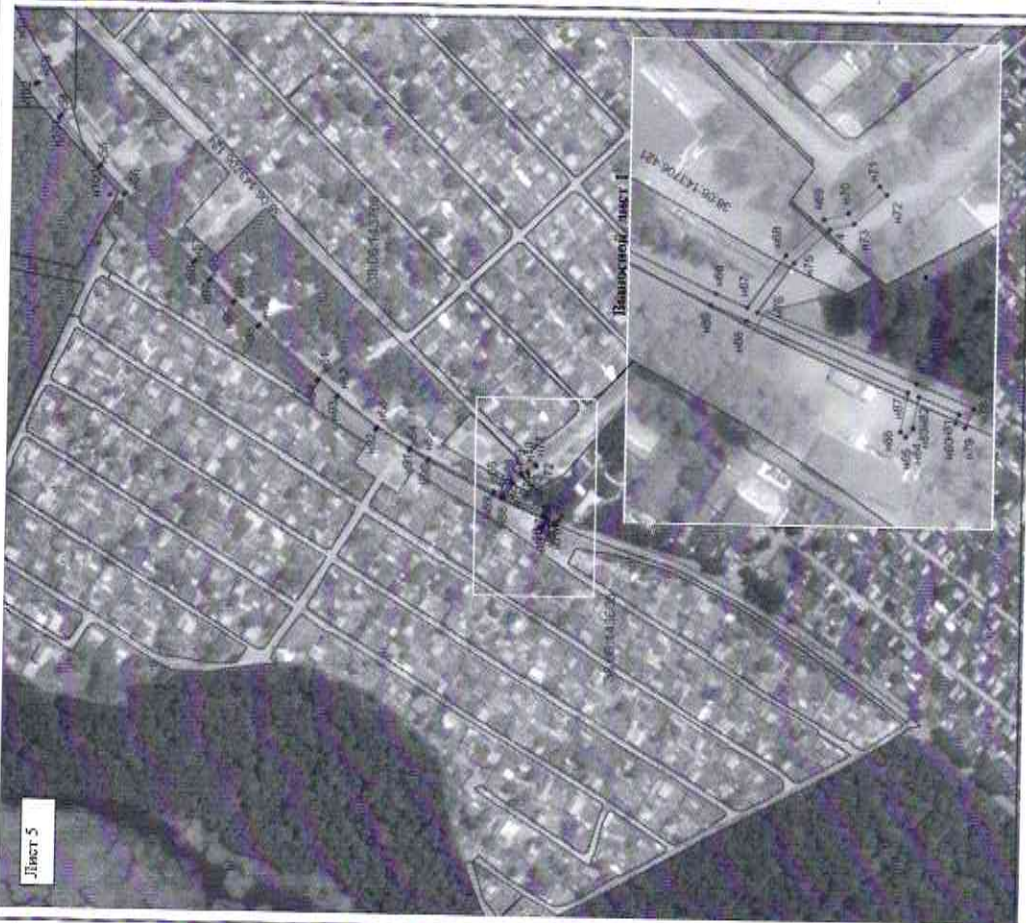












Масштаб 1: 6000

**Условные обозначения:**

- граница образуемой части земельного участка (проектные границы публичного сервитута);
- граница земельного участка, сведения о котором внесены в ЕГРН;
- граница кадастрового квартала;
- контур сооружения;
- 38:06:143706 – кадастровый номер квартала
- 38:06:143706:124 – кадастровый номер земельного участка;
- – поворотная точка