

**Общество с ограниченной ответственностью
«ЕнисейЭнергоСетьПроект»
(ООО «ЕЭСПроект»)**

ЗАКАЗЧИК – ОГУЭП «Облкоммунэнерго»

**Документация по планировке территории
по объекту «Выполнение проектных и изыскательских работ,
оказание услуг по оформлению прав на земельные участки в целях
строительства воздушной линии электропередачи напряжением
10кВ, однострансформаторной подстанции напряжением 10/0,4кВ,
воздушной линии электропередачи напряжением 0,4кВ, по адресу
Иркутская область, Иркутский район, в 1,5 км северо-западнее
заимки Поливаниха, садоводческое некоммерческое товарищество
«Автомобилист»**

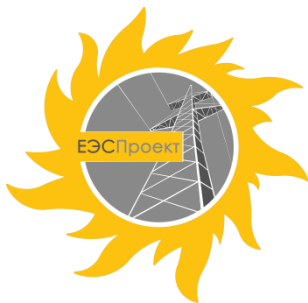
ТОМ 3

ОСНОВНАЯ ЧАСТЬ ПРОЕКТА МЕЖЕВАНИЯ ТЕРРИТОРИИ

ТЕКСТОВАЯ ЧАСТЬ И ЧЕРТЕЖИ МЕЖЕВАНИЯ ТЕРРИТОРИИ

Е088-19-ЛП10-ПМТ-ОЧ

*Красноярск
2020*



**Общество с ограниченной ответственностью
«ЕнисейЭнергоСетьПроект»
(ООО «ЕЭСПроект»)**

ЗАКАЗЧИК – ОГУЭП «Облкоммунэнерго»

**Документация по планировке территории
по объекту «Выполнение проектных и изыскательских работ,
оказание услуг по оформлению прав на земельные участки в целях
строительства воздушной линии электропередачи напряжением
10кВ, однострансформаторной подстанции напряжением 10/0,4кВ,
воздушной линии электропередачи напряжением 0,4кВ, по адресу
Иркутская область, Иркутский район, в 1,5 км северо-западнее
заимки Поливаниха, садоводческое некоммерческое товарищество
«Автомобилист»**

ТОМ 3

ОСНОВНАЯ ЧАСТЬ ПРОЕКТА МЕЖЕВАНИЯ ТЕРРИТОРИИ

ТЕКСТОВАЯ ЧАСТЬ И ЧЕРТЕЖИ МЕЖЕВАНИЯ ТЕРРИТОРИИ

Е088-19-ЛП10-ПМТ-ОЧ

Директор

Ивченко М.В.

Главный инженер проекта

Гришкин А.Ю.

*Красноярск
2020*

Содержание раздела

Обозначение	Наименование	Стр.
E088-19-ЛП10-ПМТ-ОЧ.С	Содержание раздела	2
E088-19-ЛП10-ППТ-СП	Состав документации по планировке территории	3
E088-19-ЛП10-ПМТ-ОЧ.ТЧ	Текстовая часть	4
E088-19-ЛП10-ПМТ-ОЧ.ГЧ	Чертежи межевания территории	11

Оглавление

1. Основные положения проекта межевания территории	4
2. Сведения о лесных участках	5
3. Сведения об образуемых земельных участках	8

Графическая часть

Обозначение	Наименование
E088-19-ЛП10-ПМТ-ОЧ.ГЧ л.л. 1.1-1.6	Чертеж границ зон действия публичного сервитута. М 1:500

Согласовано

Взам. инв. №

Подп. и дата

Инв. № подл.

Изм.	Кол.у	Лист	№ док	Подп.	Дата
Разработал	Сорокина				10.20
Проверил	Гришкин				10.20
Н. контр.	Накрайникова				10.20
ГИП	Гришкин				10.20

E088-19-ЛП10-ПМТ-ОЧ.С

Содержание раздела

Стадия	Лист	Листов
П	1	1

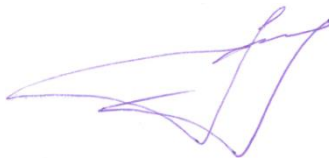
ООО «ЕЭСПроект»

Состав документации по планировке территории по объекту «Выполнение проектных и изыскательских работ, оказание услуг по оформлению прав на земельные участки в целях строительства воздушной линии электропередачи напряжением 10кВ, однострансформаторной подстанции напряжением 10/0,4кВ, воздушной линии электропередачи напряжением 0,4кВ, по адресу Иркутская область, Иркутский район, в 1,5 км северо-западнее заимки Поливаниха, садоводческое некоммерческое товарищество «Автомобилист»

№ тома	Наименование тома	Наименование раздела	Шифр
Проект планировки территории			
1	Основная часть	Раздел 1. Проект планировки территории. Графическая часть	Е088-19-ЛП10-ППТ-ОЧ-ГЧ
		Раздел 2. Положение о размещении объекта линейных объектов	Е088-19-ЛП10-ППТ-ОЧ-ПЗ
2	Материалы по обоснованию	Раздел 3. Материалы по обоснованию проекта планировки территории. Графическая часть	Е088-19-ЛП10-ППТ-МО-ГЧ
		Раздел 4. Материалы по обоснованию проекта планировки территории. Пояснительная записка	Е088-19-ЛП10-ППТ-МО-ПЗ
Проект межевания территории			
3	Основная часть	Текстовая часть и чертежи межевания территории	Е088-19-ЛП10-ПМТ-ОЧ
4	Материалы по обоснованию	Графическая часть	Е088-19-ЛП10-ПМТ-МО

Документация по планировке территории по объекту «Выполнение проектных и изыскательских работ, оказание услуг по оформлению прав на земельные участки в целях строительства воздушной линии электропередачи напряжением 10кВ, однострансформаторной подстанции напряжением 10/0,4кВ, воздушной линии электропередачи напряжением 0,4кВ, по адресу Иркутская область, Иркутский район, в 1,5 км северо-западнее заимки Поливаниха, садоводческое некоммерческое товарищество «Автомобилист» выполнена в соответствии с государственными нормами, правилами, стандартами, исходными данными, а также техническими условиями и требованиями, выданными органами государственного надзора и заинтересованными организациями.

Главный инженер проекта





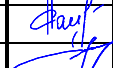

А.Ю. Гришкин

Взам. инв. №

Подп. и дата

Инв. № подл.

Е088-19-ЛП10-ППТ-СП

Изм.	Кол.уч.	Лист	№ док.	Подп.	Дата			
Разработал	Сорокина		10.20			Состав проекта планировки территории	Стадия	Лист
Проверил	Гришкин		10.20				П	1
Н. контр.	Накрайникова		10.20				ООО «ЕЭСПроект»	
ГИП	Гришкин		10.20					

Согласовано

1. Основные положения проекта межевания территории

Проект межевания территории разработан в целях строительства воздушной линии электропередачи напряжением 10кВ, однотрансформаторной подстанции напряжением 10/0,4кВ, воздушной линии электропередачи напряжением 0,4кВ, по адресу Иркутская область, Иркутский район, в 1,5 км северо-западнее заимки Поливаниха, садоводческое некоммерческое товарищество «Автомобилист».

Сведения о границах территории, в отношении которой разработан проект межевания, содержащие перечень координат характерных точек этих границ в системе координат, используемой для ведения Единого государственного реестра недвижимости, представлены в таблице 1.

Таблица 1. Перечень координат характерных точек границ территории проекта межевания территории

Номер точки	Система координат, используемая для ведения ЕГРН (МСК 38, зона 3)	
	X	Y
1	384431.01	3364276.97
2	384449.42	3364301.23
3	384474.28	3364293.25
4	384493.60	3364300.16
5	384660.14	3364326.62
6	384777.83	3364336.74
7	384830.17	3364326.27
8	384856.52	3364314.56
9	384883.94	3364302.39
10	384911.08	3364290.33
11	384937.39	3364302.09
12	385041.22	3364329.02
13	385214.61	3364343.12
14	385238.76	3364317.04
15	385236.94	3364251.37
16	385245.30	3364251.14
17	385237.29	3363952.05
18	385241.69	3363951.93
19	385249.70	3364251.02

Номер точки	Система координат, используемая для ведения ЕГРН (МСК 38, зона 3)	
	X	Y
20	385258.03	3364250.79
21	385260.09	3364325.07
22	385223.12	3364364.98
23	385037.69	3364349.91
24	384930.39	3364322.07
25	384911.05	3364313.43
26	384892.50	3364321.67
27	384865.09	3364333.85
28	384836.60	3364346.50
29	384779.02	3364358.02
30	384657.58	3364347.58
31	384488.34	3364320.69
32	384473.92	3364315.53
33	384455.33	3364321.50
34	384451.06	3364362.99
35	384430.07	3364360.83
36	384434.62	3364316.62
37	384414.20	3364289.73
1	384431.01	3364276.97

Формирование земельных участков не предусматривается.

E088-19-ЛП10-ПМТ-04.Т4

Изм.	Кол.уч.	Лист	№ док.	Подп.	Дата
Разработал	Сорокина				10.20
Проверил	Гришкин				10.20
Н. контр.	Накрайникова				10.20
ГИП	Гришкин				10.20

Пояснительная записка

Стадия	Лист	Листов
П		1

ООО «ЕЭСПроект»

Согласовано

Взам. инв. №

Подп. и дата

Инв. № подл.

2. Сведения о лесных участках

Линейные объекты расположены в границах земель лесного фонда (Ангарское лесничество, Ушаковское участковое лесничество, Худяковская дача, квартал №125 (в. 2ч, 4ч, 5ч, 9ч, 10ч, 14ч, 18ч, 26ч).

Целевое назначение лесов.

Защитные леса двух категорий:

- леса, расположенные в защитных полосах лесов (леса, расположенные в границах полос отвода железных дорог и придорожных полос автомобильных дорог, установленных в соответствии с законодательством Российской Федерации о железнодорожном транспорте, законодательством об автомобильных дорогах и о дорожной деятельности);

- леса, расположенные в зеленых зонах (леса, расположенные на землях лесного фонда и землях иных категорий, выделяемые в целях обеспечения защиты населения от воздействия неблагоприятных явлений природного и техногенного происхождения, сохранения и восстановления окружающей среды).

Вид (виды) разрешенного использования лесного участка.

Лесохозяйственным регламентом Ангарского лесничества в лесном участке установлены следующие виды разрешенного использования лесов:

- заготовка древесины;
- заготовка и сбор недревесных лесных ресурсов;
- заготовка пищевых лесных ресурсов и сбор лекарственных растений;
- осуществление видов деятельности в сфере охотничьего хозяйства (кв. 125 – за исключением лесов, расположенных в зеленых зонах);
- ведение сельского хозяйства;
- осуществление научно-исследовательской деятельности, образовательной деятельности;
- осуществление рекреационной деятельности;
- выращивание лесных плодовых, ягодных, декоративных растений, лекарственных растений;
- выращивание посадочного материала лесных растений (саженцев, сеянцев);
- выполнение работ по геологическому изучению недр, разработка месторождений полезных ископаемых;
- строительство и эксплуатация водохранилищ и иных искусственных водных объектов, а также гидротехнических сооружений, морских портов, речных причалов;
- строительство, реконструкция, эксплуатация линейных объектов;
- осуществление религиозной деятельности.

Сведения о нахождении лесного участка в границах особо защитных участков лесов.

Особо защитные участки лесов отсутствуют.

Инв. № подл.	Подп. и дата	Взам. инв. №							Лист	
Изм.	Кол.уч	Лист	№ док	Подпись	Дата	Е088-19-ЛП10-ПМТ-04.Т4				2

Количественные и качественные характеристики лесного участка.

Количественные и качественные характеристики лесного участка составлены на основании данных государственного лесного реестра Ангарского лесничества.

Таблица 1. Распределение земель

Общая площадь - всего	В том числе									
	лесные земли					нелесные земли				
	покрытые лесом	в т.ч. лесные культуры	лесные питомники, плантации	не покрытые лесом	итого	дороги	просеки	болота	другие	итого
1	2	3	4	5	6	7	8	9	10	11
2.079	1.9862	0	0	0	1.9862	0.0928	0	0	0	0.0928

Таблица 2. Характеристика проектируемого лесного участка в соответствии с таксационным описанием лесного участка

Участковое лесничество	Дача/Технически(участок/ручьи)	Целевое назначение лесов	Категория защитных лесов	Район товаризации*	Лесорастительный район	Разряд такс	Крутизна склона (при склоне выше 20°)	№ квартала	№ выдела	Площадь, га	Категория земель	Друге	Коэффициент состава	Элементы леса	Возраст	Группа возраста	Высота*	Диаметр*	Бонитет	Класс товарности*	Полнота	Запас на 1 га	Общий запас древесины																					
Защитные леса (леса, выполняющие функции защиты природных и иных объектов)																							леса, расположенные в зеленых зонах					леса, расположенные в защитных полосах лесов																
Среднесибирский подтаежно-лесостепной																																												
Ушаковское																																												
Худяковская дача																																												
Среднесибирский подтаежно-лесостепной																																												
Итого:																																												

Инд. № подл.	Подп. и дата	Взам. инд. №
Изм.	Кол.уч	Лист
№ док	Подпись	Дата

Е088-19-ЛП10-ПМТ-04.Т4

Таблица 3. Характеристика насаждений проектируемого лесного участка

Целевое назначение лесов	Лесничество	Участковое лесничество/ уроцище (при наличии)	Лесной квартал/ лесотаксационный выдел	Хозяйство, преобладающая порода	Площадь (га)/запас древесины (куб. м) - всего	В том числе по группам возраста древостоя (га/куб. м)					
						молодняки I класса возраста	молодняки II класса возраста	средневозрастные	приспевающие	спелые	перестойные
1	2	3	4	5	6	7	8	9	10	11	12
Защитные леса	Ангарское лесничество	Ушаковское уч- вое лес-во\ Худяковская дача	125 (2ч, 4ч, 5ч, 9ч, 10ч, 17ч)	Хвойное, С	1,5154/281,2	-	-	1,4996/276,9	-	0,0158/4,3	-
				Хвойное, Е	0,0063/0,5	-	0,0063/0,5	-	-	-	
				Итого хвойное:	1,5217/281,7	-	0,0063/0,5	1,4996/276,9	0,0158/4,3	-	
				Мягколиственное, Б	0,3628/45,9	-	-	0,3628/45,9	-	-	
				Мягколиственное, ОС	0,1017/15,3	-	-	0,1017/15,3	-	-	
				Итого мягколиственное:	0,4645/61,2	-	-	0,4645/61,2	-	-	
Итого по защитным лесам (без учёта единичных деревьев):				1,9862/342,9	-	0,0063/0,5	1,9641/338,1	-	0,0158/4,3	-	
С (единичные деревья покрытых лесом)				0/4	-	-	-	-	-	-	
Е (единичные деревья покрытых лесом)				0/1,5	-	-	-	-	-	-	
Итого по защитным лесам (с учётом единичных деревьев):				0/0,2	-	-	-	-	-	-	
Итого на лесном участке	Ангарское лесничество	Ушаковское уч- вое лес-во\ Худяковская дача	125 (2ч, 4ч, 5ч, 9ч, 10ч, 17ч, 18ч)	Хвойное, С	1,9862/348,6	-	-	1,4996/276,9	-	0,0158/4,3	-
				Хвойное, Е	1,5154/281,2	-	-	-	-	-	
				Итого хвойное:	0,0063/0,5	-	0,0063/0,5	-	-	-	
				Мягколиственное, Б	1,5217/281,7	-	0,0063/0,5	1,4996/276,9	0,0158/4,3	-	
				Мягколиственное, ОС	0,3628/45,9	-	-	0,3628/45,9	-	-	
				Итого мягколиственное:	0,1017/15,3	-	-	0,1017/15,3	-	-	
Итого на лесном участке (без учёта единичных деревьев):				0,4645/61,2	-	-	0,4645/61,2	-	-	-	
С (единичные деревья покрытых лесом)				1,9862/342,9	-	0,0063/0,5	1,9641/338,1	-	0,0158/4,3	-	
Е (единичные деревья покрытых лесом)				0/4	-	-	-	-	-	-	
Итого по защитным лесам (с учётом единичных деревьев):				0/1,5	-	-	-	-	-	-	
Итого на лесном участке (с учётом единичных деревьев):				0/0,2	-	-	-	-	-	-	

Таблица 4. Средние таксационные показатели насаждений проектируемого лесного участка

Целевое назначение лесов	Хозяйство, преобладающая порода	Состав	Возраст	Бонитет	Полнота	Средний запас древесины лесных насаждений (куб. м/га)			
						Молодняки I класса возраста	Молодняки II класса возраста	средневозрастные	пристаивающие
1	2	3	4	5	6	7	8	9	10
защитные леса	Хвойные, С	4,9С 1,10,5Е 1,5ОС 2,1Б	48	2	0,8	-	-	185	11
	Хвойные, Е	3Е 1П 6Б	40	4	0,6	-	80	-	272
	Итого хвойных	4,9С 1,10,5Е 1,5ОС 2,1Б	48	2	0,8	-	80	185	272
	Мягколиственные, Б	5,2Б 2,6ОС 2,2С	50	3	0,7	-	-	126	-
	Мягколиственные, ОС	4ОС 3Б 3С	50	3	0,8	-	-	150	-
Итого по защитным лесам		4,6Б 3ОС 2,4С	50	3	0,7	-	-	132	-
Всего на лесном участке	Хвойные, С	4,4С 0,8Л 0,4Е 1,8ОС 2,6Б	49	2	0,8	-	80	172	272
	Хвойные, Е	4,9С 1,10,5Е 1,5ОС 2,1Б	48	2	0,8	-	-	185	272
	Итого хвойных	4,9С 1,10,5Е 1,5ОС 2,1Б	48	2	0,8	-	80	185	272
	Мягколиственные, Б	5,2Б 2,6ОС 2,2С	50	3	0,7	-	-	126	-
	Мягколиственные, ОС	4ОС 3Б 3С	50	3	0,8	-	-	150	-
Итого на лесном участке		4,4С 0,8Л 0,4Е 1,8ОС 2,6Б	49	2	0,8	-	80	172	272

3. Сведения о публичном сервитуте

Для строительства воздушной линии электропередачи напряжением 10кВ, однотрансформаторной подстанции напряжением 10/0,4кВ, воздушной линии электропередачи напряжением 0,4кВ устанавливается публичный сервитут в размере зоны планируемого размещения линейных объектов. Публичный сервитут устанавливается на землях лесного фонда, землях сельскохозяйственного назначения в границах кадастрового квартала 38:06:142901.

Формирование земельных участков не предусматривается.

Изъятие земель для государственных и муниципальных нужд не предусматривается.

Площадь публичного сервитута составляет 22106 кв. м.

Перечень земельных участков, в отношении которых устанавливается публичный сервитут, представлен в таблице 4.

Каталог координат характерных точек границ зон действия публичного сервитута для строительства воздушной линии электропередачи напряжением 10кВ, однотрансформаторной подстанции напряжением 10/0,4кВ, воздушной линии электропередачи напряжением 0,4кВ, по адресу Иркутская область, Иркутский район, в 1,5 км северо-западнее заимки Поливаниха, садоводческое некоммерческое товарищество «Автомобилист» представлен в таблице 6.

Инв. № подл.	Подп. и дата	Взам. инв. №							Лист	
									5	
			Изм.	Кол.уч	Лист	№ док	Подпись	Дата	E088-19-ЛП10-ПМТ-04.Т4	

Таблица 4 – Сведения о земельных участках, в отношении которых устанавливается публичный сервитут и его границы

Кадастровый номер участка или номер кадастрового квартала	Категория земель	Правообладатель	Местоположение
38:06:000000:6047	Земли лесного фонда	государственная собственность	Иркутская область, Иркутский район, Ангарское лесничество, Ушаковское участковое лесничество, Худяковская дача, квартала №№: 43ч, 44ч, 54ч, 55ч, 67ч, 83ч, 84ч, 87ч, 96-98ч, 100-105ч, 108ч, 110-121ч, 124-127ч, 133-143ч, 148-157ч, 159ч, 160ч, 162-165ч, 171ч, 176-178ч, 53, 68, 69, 109, 172-174
38:06:000000:6711	Земли лесного фонда	государственная собственность	Иркутская область, Иркутский район, Ангарское лесничество
38:06:142901	Земли сельскохозяйственного назначения	государственная или муниципальная собственность	Иркутский область, Иркутский район, Ушаковское муниципальное образование, садоводческое некоммерческое товарищество «Автомобилист»

Инв. № подл.	Подп. и дата	Взам. инв. №							Лист
Изм.	Кол.уч	Лист	№ док	Подпись	Дата	Е088-19-ЛП10-ПМТ-04.ТЧ			6

Таблица 5 – Каталог координат характерных точек границ зон действия публичного сервитута

Номер точки	Система координат, используемая для ведения ЕГРН (МСК 38, зона 3)	
	X	Y
1	384431.01	3364276.97
2	384449.42	3364301.23
3	384474.28	3364293.25
4	384493.60	3364300.16
5	384660.14	3364326.62
6	384777.83	3364336.74
7	384830.17	3364326.27
8	384856.52	3364314.56
9	384883.94	3364302.39
10	384911.08	3364290.33
11	384937.39	3364302.09
12	385041.22	3364329.02
13	385214.61	3364343.12
14	385238.76	3364317.04
15	385236.94	3364251.37
16	385245.30	3364251.14
17	385237.29	3363952.05
18	385241.69	3363951.93
19	385249.70	3364251.02

Номер точки	Система координат, используемая для ведения ЕГРН (МСК 38, зона 3)	
	X	Y
20	385258.03	3364250.79
21	385260.09	3364325.07
22	385223.12	3364364.98
23	385037.69	3364349.91
24	384930.39	3364322.07
25	384911.05	3364313.43
26	384892.50	3364321.67
27	384865.09	3364333.85
28	384836.60	3364346.50
29	384779.02	3364358.02
30	384657.58	3364347.58
31	384488.34	3364320.69
32	384473.92	3364315.53
33	384455.33	3364321.50
34	384451.06	3364362.99
35	384430.07	3364360.83
36	384434.62	3364316.62
37	384414.20	3364289.73
1	384431.01	3364276.97

Формирование земельных участков не предусматривается.

Инв. № подл.	Подп. и дата	Взам. инв. №							Лист	
									7	
			Изм.	Кол.уч	Лист	№ док	Подпись	Дата	Е088-19-ЛП10-ПМТ-04.ТЧ	

16	15	
		14
		13
		12
		11

384600
3364250
линия сводки с л. 12

29013381

38.06.000000.6047

Ангарское лесничество,
Ушаковское участковое
лесничество, Худяковская дача,
квартал №125

38.06.000000.6047

Ангарское лесничество,
Ушаковское участковое
лесничество, Худяковская дача,
квартал №125

Условные обозначения

Границы:



- границы территории, в отношении которой осуществляется подготовка проекта межевания



- границы зон действия публичного сервитута для размещения воздушной линии электропередачи напряжением 10 кВ, однопроводной подстанции напряжением 10/0,4 кВ, воздушной линии электропередачи напряжением 0,4 кВ



- граница лесничества, участкового лесничества, лесных кварталов, лесотаксационных выделов или частей лесотаксационных выделов



- границы земельных участков, учтенных в Едином государственном реестре недвижимости



- границы объектов недвижимости, учтенных в Едином государственном реестре недвижимости

Пояснительные надписи:

4

- номера характерных точек границ зон действия публичного сервитута для размещения воздушной линии электропередачи напряжением 10 кВ, однопроводной подстанции напряжением 10/0,4 кВ, воздушной линии электропередачи напряжением 0,4 кВ

38.06.000000.6047

- кадастровые номера земельных участков, учтенных в Едином государственном реестре недвижимости

38.06.142901.4576

- кадастровые номера объектов недвижимости, учтенных в Едином государственном реестре недвижимости

Согласовано

Взам. инв. №

Подп. и дата

Инв. № подл.

Изм.	Кол. уч.	Лист	№ док.	Подп.	Дата
Разработал	Сорокина				
Проверил	Гришкин				
ГИП	Гришкин				
Нормоконтр	Накрайникова				

Е088-19-АП10-ПМТ-04.ГЧ

Документация по планировке территории по объекту «Выполнение проектных и изыскательских работ, оказание услуг по оформлению проб на земельные участки в целях строительства воздушной линии электропередачи напряжением 10 кВ, однопроводной подстанции напряжением 10/0,4 кВ, воздушной линии электропередачи напряжением 0,4 кВ, по адресу Иркутская область, Иркутский район, в 15 км северо-западного залива Полигоника, сводовое неканальное товарищество «Автомобилист»

Основная часть проекта
межевания территории
Чертежи межевания территории

Стадия

Лист

Листов

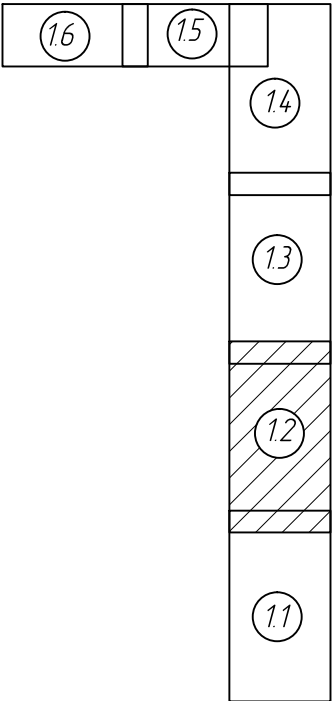
П

11

Чертеж границ зон действия публичного
сервитута. М 1500

ООО "ЕЭСПроект"

Схема сводки листов



линия сводки с л. 13

Ангарское лесничество,
Ушаковское участковое
лесничество, Худяковская дача,
квартал №125

38.06.000000:6047

384650

3364250

1:1750

линия сводки с л. 11

384600

3364250



Границы:

- границы территории, в отношении которой осуществляется подготовка проекта межевания



- границы зон действия публичного сервитута для размещения воздушной линии электропередачи напряжением 10 кВ, односторонней подстанции напряжением 10/0,4 кВ, воздушной линии электропередачи напряжением 0,4 кВ



- граница лесничества, участкового лесничества, лесных кварталов, лесотаксационных выделов или частей лесотаксационных выделов



- границы земельных участков, учтенных в Едином государственном реестре недвижимости



- границы объектов недвижимости, учтенных в Едином государственном реестре недвижимости

Пояснительные надписи:

о 4

- номера характерных точек границ зон действия публичного сервитута для размещения воздушной линии электропередачи напряжением 10 кВ, односторонней подстанции напряжением 10/0,4 кВ, воздушной линии электропередачи напряжением 0,4 кВ

38.06.000000:6047

- кадастровые номера земельных участков, учтенных в Едином государственном реестре недвижимости

38.06.142901:4576

- кадастровые номера объектов недвижимости, учтенных в Едином государственном реестре недвижимости

Согласовано

Взам. инв. №

Подп. и дата

Инв. № подл.

Изм.	Кол. уч.	Лист	№ док.	Подп.	Дата

Е088-19-ЛП10-ПМТ-04.Г4

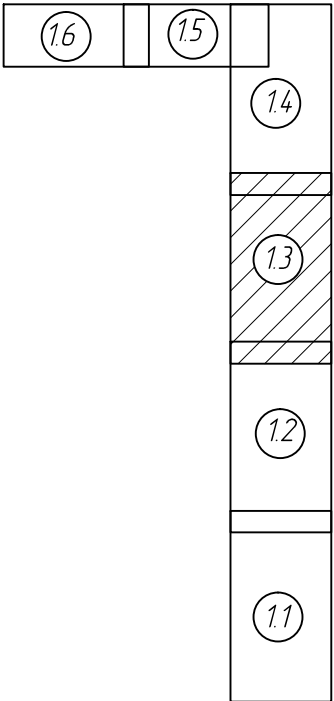
Копировал

Формат А2

Лист

12

Схема сводки листов



3364250
385000

линия сводки с л. 14

38:06:142901:2656

38:06:142901:2664

Ангарское лесничество,
Ушаковское участковое
лесничество, Худяковская дача,
квартал №125

38:06:000000:6047

- Условные обозначения
- Границы:
- границы территории, в отношении которой осуществляется подготовка проекта межевания
 - границы зон действия публичного сервитута для размещения воздушной линии электропередачи напряжением 10 кВ, однотрансформаторной подстанции напряжением 10/0,4 кВ, воздушной линии электропередачи напряжением 0,4 кВ
 - граница лесничеств, участковых лесничеств, лесных кварталов, лесотаксационных выделов или частей лесотаксационных выделов
 - границы земельных участков, учтенных в Едином государственном реестре недвижимости
 - границы объектов недвижимости, учтенных в Едином государственном реестре недвижимости
- Пояснительные надписи:
- номера характерных точек границ зон действия публичного сервитута для размещения воздушной линии электропередачи напряжением 10 кВ, однотрансформаторной подстанции напряжением 10/0,4 кВ, воздушной линии электропередачи напряжением 0,4 кВ
 - кадастровые номера земельных участков, учтенных в Едином государственном реестре недвижимости
 - кадастровые номера объектов недвижимости, учтенных в Едином государственном реестре недвижимости

3364250
384850

линия сводки с л. 12

Изм.	Кол. уч.	Лист	№ док.	Подп.	Дата

Е088-19-ЛП10-ПМТ-04.ГЧ

Лист

13

Копировал

Формат А2

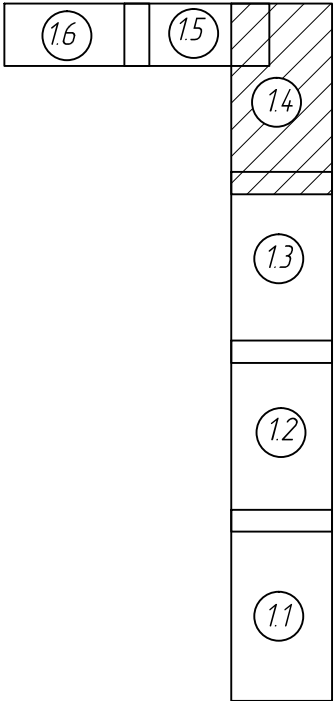
Согласовано

Взам. инв. №

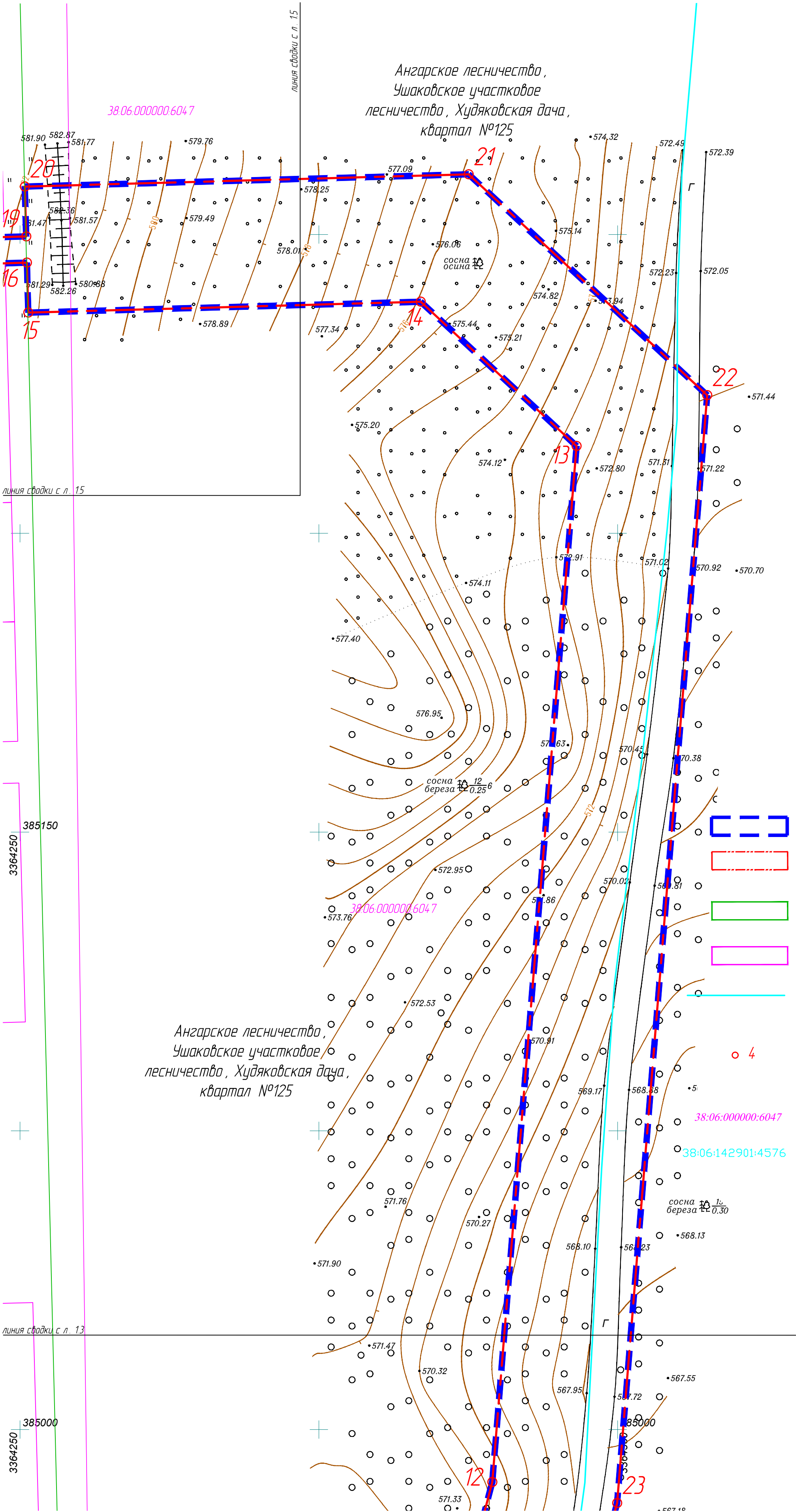
Подп. и дата

Инв. № подл.

Схема сводки листов



Ангарское лесничество,
Ушаковское участковое
лесничество, Худяковская дача,
квартал №125



Условные обозначения

Границы:

- границы территории, в отношении которой осуществляется подготовка проекта межевания
 - границы зон действия публичного сервитута для размещения воздушной линии электропередачи напряжением 10 кВ, однотрансформаторной подстанции напряжением 10/0,4 кВ, воздушной линии электропередачи напряжением 0,4 кВ
 - граница лесничеств, участковых лесничеств, лесных кварталов, лесотаксационных выделов или частей лесотаксационных выделов
 - границы земельных участков, учтенных в Едином государственном реестре недвижимости
 - границы объектов недвижимости, учтенных в Едином государственном реестре недвижимости
- Пояснительные надписи:
- номера характерных точек границы зон действия публичного сервитута для размещения воздушной линии электропередачи напряжением 10 кВ, однотрансформаторной подстанции напряжением 10/0,4 кВ, воздушной линии электропередачи напряжением 0,4 кВ
 - кадастровые номера земельных участков, учтенных в Едином государственном реестре недвижимости
 - кадастровые номера объектов недвижимости, учтенных в Едином государственном реестре недвижимости

Ангарское лесничество,
Ушаковское участковое
лесничество, Худяковская дача,
квартал №125

Е088-19-ЛП10-ПМТ-04.ГЧ

Лист

1.4

Копировал

Формат А2

Изм.	Кол. уч.	Лист	№ док.	Подп.	Дата

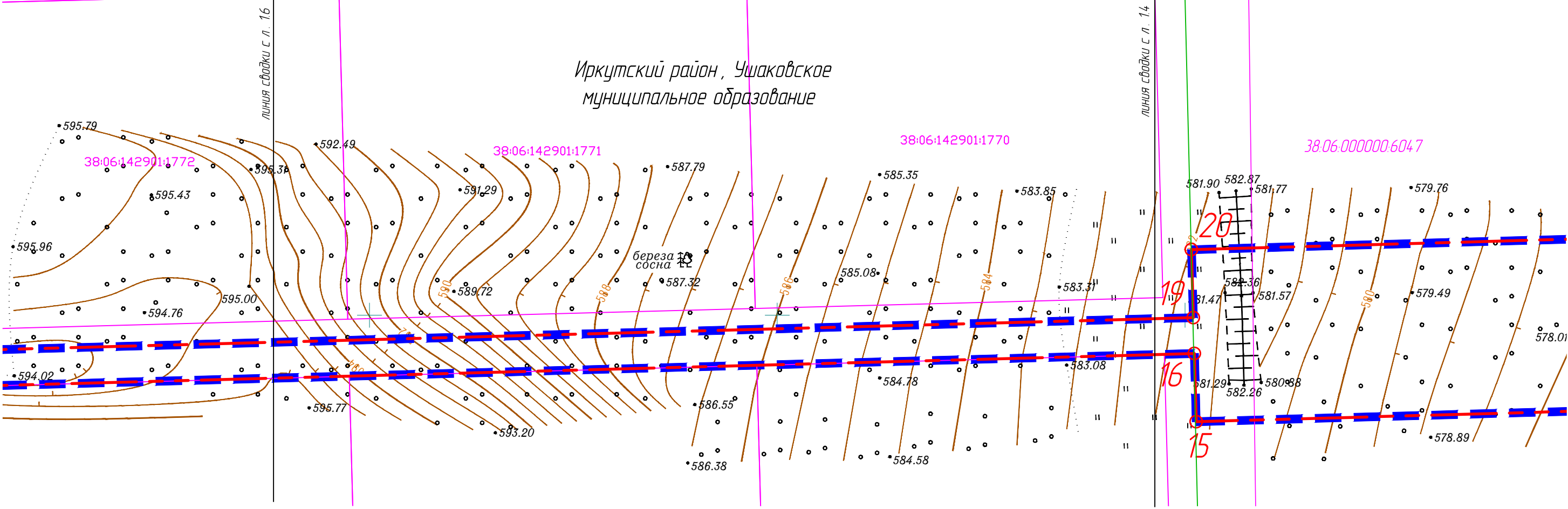
Согласовано

Взам. инв. №

Подп. и дата

Инв. № подл.

Иркутский район, Ушаковское
муниципальное образование



Условные обозначения

Границы:



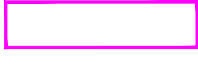
- границы территории, в отношении которой осуществляется подготовка проекта межевания



- границы зон действия публичного сервитута для размещения воздушной линии электропередачи напряжением 10 кВ, однострансформаторной подстанции напряжением 10/0,4 кВ, воздушной линии электропередачи напряжением 0,4 кВ



- граница лесничеств, участковых лесничеств, лесных кварталов, лесотаксационных выделов или частей лесотаксационных выделов



- границы земельных участков, учтенных в Едином государственном реестре недвижимости



- границы объектов недвижимости, учтенных в Едином государственном реестре недвижимости

Пояснительные надписи:

4

- номера характерных точек границ зон действия публичного сервитута для размещения воздушной линии электропередачи напряжением 10 кВ, однострансформаторной подстанции напряжением 10/0,4 кВ, воздушной линии электропередачи напряжением 0,4 кВ

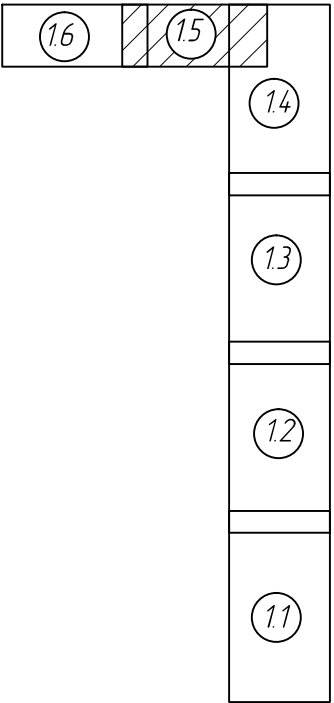
38:06:000000:6047

- кадастровые номера земельных участков, учтенных в Едином государственном реестре недвижимости

38:06:142901:4576

- кадастровые номера объектов недвижимости, учтенных в Едином государственном реестре недвижимости

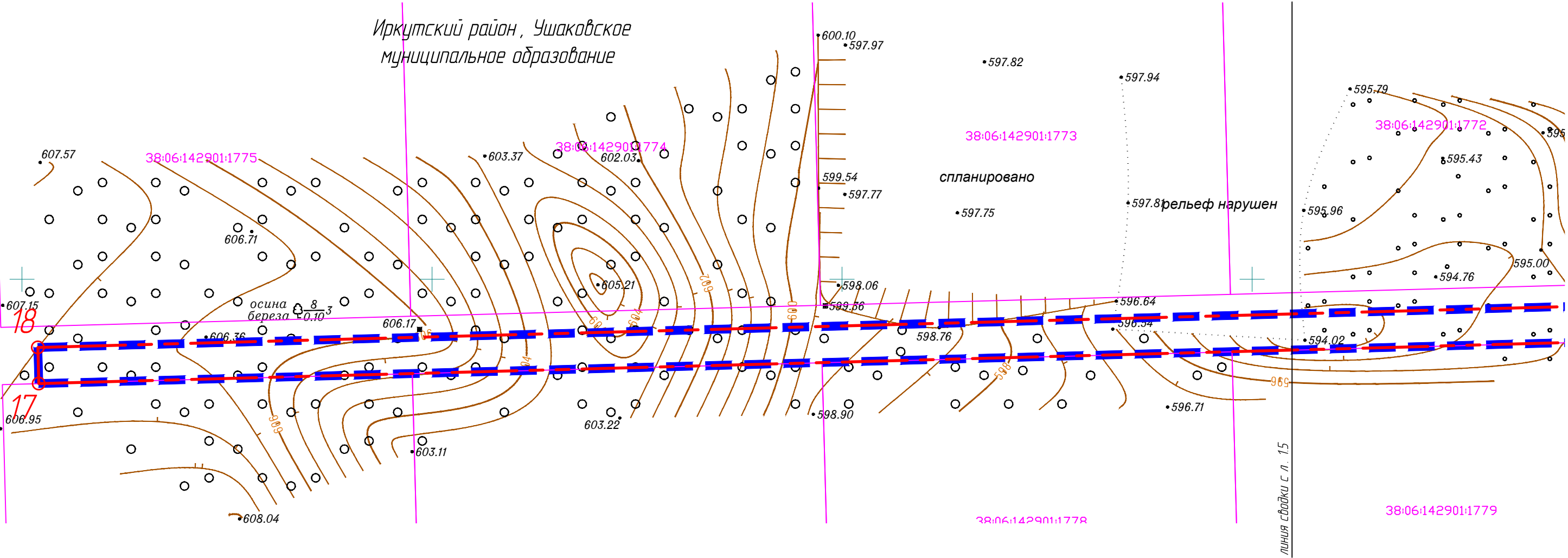
Схема сводки листов



Изм.	Кол.уч.	Лист	№ док.	Подп.	Дата

Е088-19-ЛП10-ПМТ-04.ГЧ

Иркутский район, Ушаковское
муниципальное образование



Условные обозначения

Границы:

- границы территории, в отношении которой осуществляется подготовка проекта межевания
- границы зон действия публичного сервитута для размещения воздушной линии электропередачи напряжением 10 кВ, однотрансформаторной подстанции напряжением 10/0,4 кВ, воздушной линии электропередачи напряжением 0,4 кВ
- граница лесничеств, участковых лесничеств, лесных кварталов, лесотаксационных выделов или частей лесотаксационных выделов
- границы земельных участков, учтенных в Едином государственном реестре недвижимости
- границы объектов недвижимости, учтенных в Едином государственном реестре недвижимости

Пояснительные надписи:

- номера характерных точек границ зон действия публичного сервитута для размещения воздушной линии электропередачи напряжением 10 кВ, однотрансформаторной подстанции напряжением 10/0,4 кВ, воздушной линии электропередачи напряжением 0,4 кВ
- 38:06:000000:6047 - кадастровые номера земельных участков, учтенных в Едином государственном реестре недвижимости
- 38:06:142901:4576 - кадастровые номера объектов недвижимости, учтенных в Едином государственном реестре недвижимости

Схема сводки листов

