



Российская Федерация
Иркутская область
Иркутское районное
муниципальное образование

АДМИНИСТРАЦИЯ

Комитет по управлению муниципальным имуществом и жизнеобеспечению

Рабочего Штаба ул., д. 17, Иркутск, 664001

Тел. (3952) 718-049

Факс (3952) 718-049

E-mail: kumi@irkraion.ru

<http://irkraion.ru>

от 18.05.2010 № 2306
на № _____ от _____

Сообщение о возможном установлении публичного сервитута на части земельного участка с кадастровым номером 38:06:000000:53 и землях государственная собственность на которые не разграничена, согласно прилагаемой схеме.

1. Орган рассматривающий ходатайство об установлении публичного сервитута: администрация Иркутского районного муниципального образования.

2. Цель установления публичного сервитута: для эксплуатации сооружения «Переустройство (реконструкция) части воздушной линии (от опоры 26 до опоры 33) «Сооружение - ВЛ-10 кВ «Пивовариха – Дзержинск» от ПС -110 кВ Пивовариха до опоры 77 с. Дзержинск», ходатайство Открытого акционерного общества «Иркутская электросетевая компания».

3. Земельный участок площадью 260 кв.м. расположенный по адресу: Иркутская область, Иркутский район, в границах согласно приложению 1, в том числе:

- часть земельного участка с кадастровым номером 38:06:000000:53 площадью 56 кв.м.,

- земли, государственная собственность на которые не разграничена, в границах населенных пунктов с. Пивовариха и п. Дзержинск, площадью 204 кв.м.

4. Ознакомиться с поступившим ходатайством об установлении публичного сервитута и прилагаемым к нему описанием местоположения границ публичного сервитута, подать заявление об учете прав на земельные участки: 664007, г. Иркутск, ул. Карла Маркса, д. 40, к 1, этаж 4, каб. 434, вторник, четверг с 08-00 до 17-00, перерыв с 12-00 до 12-48. Срок подачи заявлений об учете прав на земельные участки: 30 календарных дней со дня опубликования настоящего сообщения.

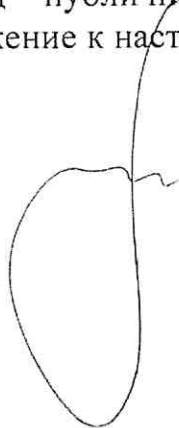
5. Настоящее сообщение подлежит опубликованию в газете «Ангарские огни», размещению в информационно-телекоммуникационной сети «Интернет» на официальном сайте Иркутского районного муниципального образования www.irkraion.ru

6. Публичный сервитут необходим для эксплуатации сооружения «Переустройство (реконструкция) части воздушной линии (от опоры 26 до опоры 33) «Сооружение - ВЛ-10 кВ «Пивовариха – Дзержинск» от ПС -110 кВ Пивовариха до опоры 77 с. Дзержинск».

Выбор места размещения линейного объекта обусловлен технологическими требованиями, экономической целесообразностью и минимально возможными пересечениями с земельными участками, находящимися в частной собственности.

7. Описание местоположения границ публичного сервитута: схема расположения публичного сервитута приложение к настоящему сообщению.

Председатель Комитета



А.Г. Речицкий

СХЕМА РАСПОЛОЖЕНИЯ ГРАНИЦ ПУБЛИЧНОГО СЕРВИТУТА

Обозначение характерных точек границ		X	Y
1		2	3
:ЗУ(1)			
п1	383948.30	3346904.47	
п2	383947.78	3346909.15	
п3	383943.06	3346908.62	
п4	383943.58	3346903.94	
п1	383948.30	3346904.47	
:ЗУ(2)			
п5	384183.92	3346926.24	
п6	384188.21	3346924.80	
п7	384189.76	3346929.39	
п8	384185.47	3346930.83	
п5	384183.92	3346926.24	
:ЗУ(3)			
п9	384329.89	3346787.24	
п10	384331.72	3346783.03	
п11	384336.12	3346784.93	
п12	384334.29	3346789.14	
п9	384329.89	3346787.24	
:ЗУ(4)			
п13	384303.74	3346078.97	
п14	384308.54	3346078.15	
п15	384309.17	3346082.86	
п16	384304.37	3346083.68	
п13	384303.74	3346078.97	
:ЗУ(5)			
п17	384121.22	3345488.50	
п18	384124.96	3345493.49	
п19	384120.08	3345497.12	
п20	384116.34	3345492.13	
п17	384121.22	3345488.50	
:ЗУ(6)			
п21	383761.49	3343760.23	
п22	383766.77	3343760.55	
п23	383766.51	3343766.01	
п24	383761.23	3343765.69	
п21	383761.49	3343760.23	




:ЗУ(7)			
п25	383962.50	3346252.31	
п26	383966.82	3346252.43	
п27	383968.69	3346252.75	
п28	383964.37	3346252.63	
п25	383962.50	3346252.31	
:ЗУ(8)			
п29	384048.71	3346914.99	
п30	384050.50	3346915.15	
п31	384050.34	3346916.94	
п32	384048.55	3346916.78	
п29	384048.71	3346914.99	
:ЗУ(9)			
п33	384327.57	3346670.57	
п34	384329.37	3346670.50	
п35	384329.44	3346672.29	
п36	384327.64	3346672.36	
п33	384327.57	3346670.57	
:ЗУ(10)			
п37	384322.14	3346532.02	
п38	384323.94	3346531.96	
п39	384324.01	3346533.76	
п40	384322.21	3346533.82	
п37	384322.14	3346532.02	
:ЗУ(11)			
п41	384316.35	3346373.96	
п42	384318.15	3346373.90	
п43	384318.20	3346375.70	
п44	384316.40	3346375.76	
п41	384316.35	3346373.96	
:ЗУ(12)			
п45	384309.55	3346188.27	
п46	384311.35	3346188.21	
п47	384311.41	3346190.01	
п48	384309.61	3346190.07	
п45	384309.55	3346188.27	
:ЗУ(13)			
п49	384234.90	3345907.35	
п50	384236.61	3345906.79	
п51	384237.17	3345908.50	
п52	384235.45	3345909.06	
п49	384234.90	3345907.35	
:ЗУ(14)			
п53	384237.96	3345905.89	
п54	384239.66	3345905.32	
п55	384240.24	3345907.02	
п56	384238.53	3345907.60	
п53	384237.96	3345905.89	
:ЗУ(15)			
п57	384189.14	3345739.96	
п58	384190.87	3345739.47	
п59	384191.36	3345741.20	
п60	384189.63	3345741.70	

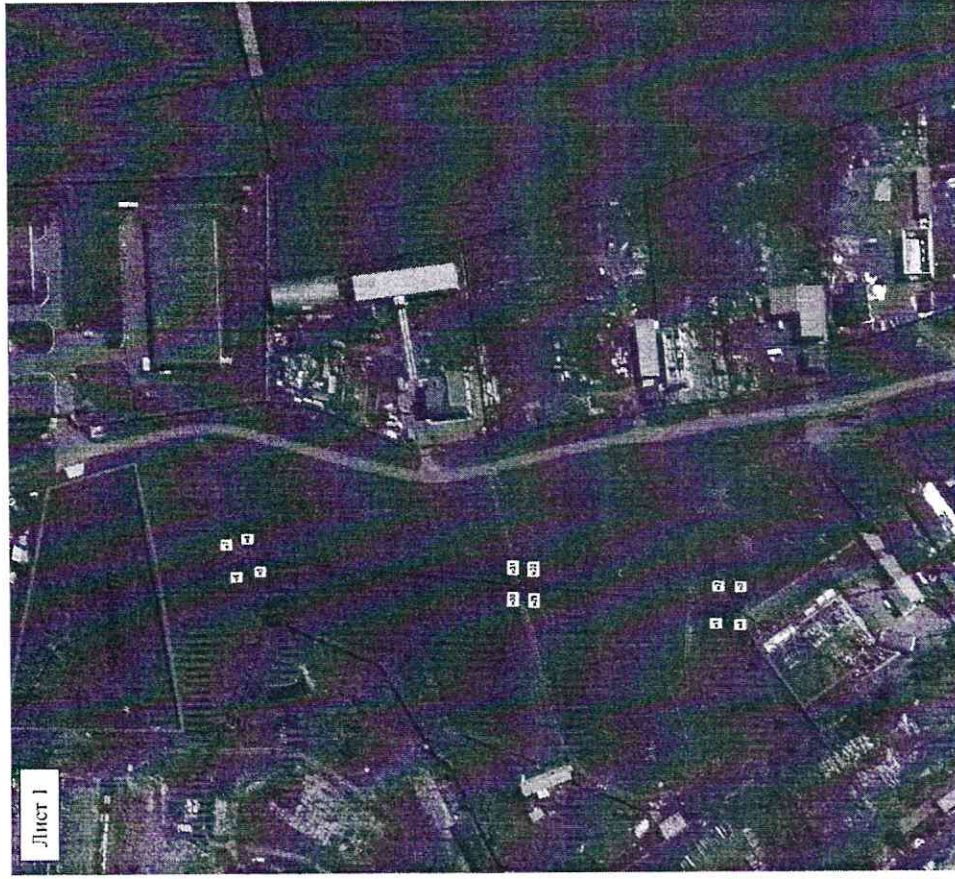
н57	381189.14	3345739.96
38-06:000000:53 (16)	-	-
н61	383665.67	3345244.17
н62	383669.39	3345241.07
н63	383672.41	3345244.76
н64	383668.69	3345247.86
н61	383665.67	3345244.17
38-06:000000:53 (17)	-	-
н65	384007.25	3345429.30
н66	384008.83	3345430.16
н67	384007.97	3345431.74
н68	384006.39	3345430.88
н65	384007.25	3345429.30
38-06:000000:53 (18)	-	-
н69	383899.58	3345370.02
н70	383901.16	3345370.89
н71	383900.29	3345372.47
н72	383898.72	3345371.60
н69	383899.58	3345370.02
38-06:000000:53 (19)	-	-
н73	383794.21	3345312.05
н74	383795.79	3345312.91
н75	383794.93	3345314.49
н76	383793.35	3345313.63
н73	383794.21	3345312.05
38-06:000000:53 (20)	-	-
н77	383692.38	3344866.44
н78	383694.18	3344866.55
н79	383694.07	3344868.34
н80	383692.27	3344868.24
н77	383692.38	3344866.44
38-06:000000:53 (21)	-	-
н81	383681.43	3345035.99
н82	383683.23	3345036.10
н83	383683.12	3345037.89
н84	383681.32	3345037.78
н81	383681.43	3345035.99
38-06:000000:53 (22)	-	-
н85	383703.32	3344697.04
н86	383705.12	3344697.15
н87	383705.01	3344698.94
н88	383703.21	3344698.83
н85	383703.32	3344697.04
38-06:000000:53 (23)	-	-
н89	383716.57	3344487.58
н90	383718.37	3344487.69
н91	383718.26	3344489.49
н92	383716.46	3344489.37
н89	383716.57	3344487.58
38-06:000000:53 (24)	-	-
н93	383729.93	3344278.26
н94	383731.73	3344278.37
н95	383731.62	3344280.16

н96	383729.82	3344280.06
н93	383729.93	3344278.26
38-06:000000:53 (25)	-	-
н97	383740.81	3344108.50
н98	383742.61	3344108.61
н99	383742.50	3344110.41
н100	383740.70	3344110.29
н97	383740.81	3344108.50
38-06:000000:53 (26)	-	-
н101	383751.74	3343939.05
н102	383753.54	3343939.16
н103	383753.43	3343940.96
н104	383751.63	3343940.84
н101	383751.74	3343939.05
Система координат МСК-38, зона 3		
Площадь, кв.м.	Пень, установленная публичного сервитута	
260 кв.м	Для размещения линейного объекта «Переустройство (реконструкция) части воздушной линии (от опоры 26 до опоры 33) «Сооружение - ВЛ-10 кВ «Пивоварка - Джержинск» от ПС -110 кВ Пивоварка до опоры 77 с Джержинск»	






Масштаб 1 : 40 000

-  -- граница образуемой части земельного участка (проектные границы публичного сервитута)
 -  -- граница земельного участка, внесенного в ЕГРН, в отношении которого испрашивается сервитут
 -  — ЛЭП «Перестройство (реконструкция) части воздушной линии (от опоры 26 до опоры 33) «Сооружение - В.1-10 кВ «Пиковарка – Держатиск», от ПС -110 кВ Пиковарка до опоры 77 с Держатиск»
- 38:06.000000:53 – кадастровый номер земельного участка



Масштаб 1 : 2000

-  -- граница образуемой части земельного участка (проектные границы публичного сервитута)
 -  -- граница земельного участка, внесенного в ЕГРН, в отношении которого испрашивается сервитут
 -  — ЛЭП «Перестройство (реконструкция) части воздушной линии (от опоры 26 до опоры 33) «Сооружение - В.1-10 кВ «Пиковарка – Держатиск», от ПС -110 кВ Пиковарка до опоры 77 с Держатиск»
- 38:06:140103:177 – кадастровый номер земельного участка
- нп -- обозначение характерных точек публичного сервитута



Масштаб 1 : 2 000

- граница образуемой части земельного участка (проектные границы публичного сервитута)
- граница земельного участка, внесенного в ЕПРН, в отношении которого испрашивается сервитут
- ДП «Перестройство (реконструкция) части водозливной линии (от опоры 26 до опоры 23) «Соружение - В-1-10 кв «Пиночарика – Деряжиско» от ПК -110 кв Пиночарика до опоры 77 с Деряжиско
- 38.06.140103.177 – кадастровый номер земельного участка
- н1 – обозначение характерных точек публичного сервитута



Масштаб 1 : 2 000

- граница образуемой части земельного участка (проектные границы публичного сервитута)
- граница земельного участка, внесенного в ЕПРН, в отношении которого испрашивается сервитут
- ДП «Перестройство (реконструкция) части водозливной линии (от опоры 26 до опоры 23) «Соружение - В-1-10 кв «Пиночарика – Деряжиско» от ПК -110 кв Пиночарика до опоры 77 с Деряжиско
- 38.06.140102 – кадастровый номер квартала
- н1 – обозначение характерных точек публичного сервитута

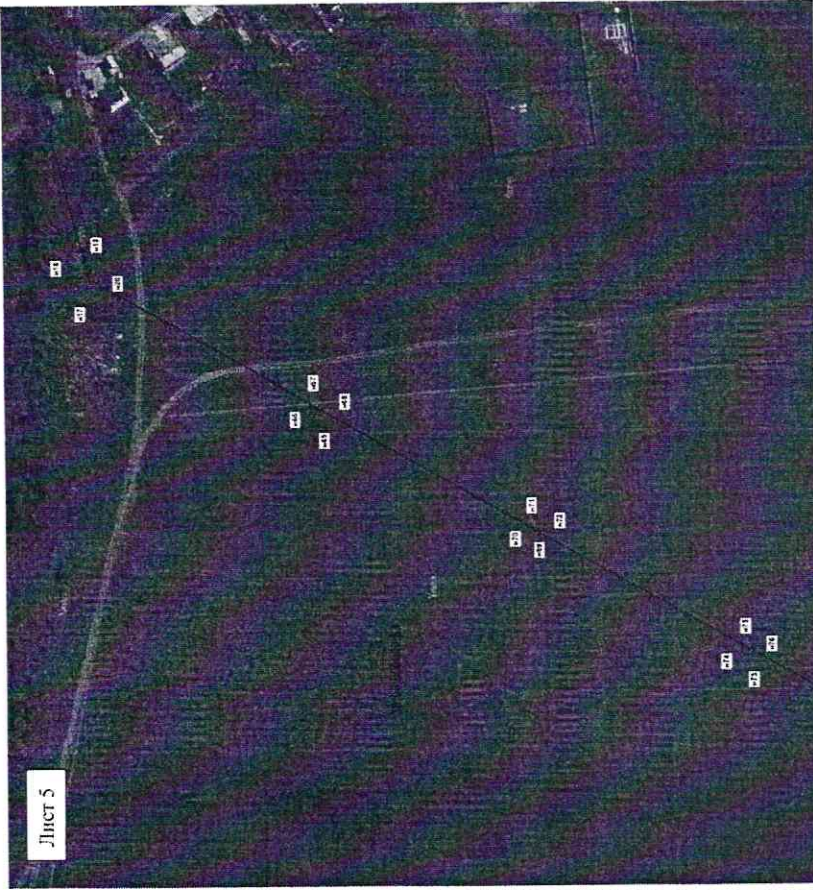
Лист 4



Масштаб 1 : 2 000

- граница образуемой части земельного участка (проектные границы публичного сервитута)
- - граница земельного участка, внесенного в ЕГРН, в отношении которого испрашивается сервитут
- ЛЭП «Перестройство (реконструкция) части воздушной линии (от опоры 26 до опоры 33) «Сооружение - В.1-10 кВ «Плюварика - Держанск» от ПС -110 кВ Плюварика до опоры 77 с Держанск»
- 38.06:140102:231 — кадастровый номер земельного участка
- н1 — обозначение характерных точек публичного сервитута

Лист 5



Масштаб 1 : 2 000

- граница образуемой части земельного участка (проектные границы публичного сервитута)
- - граница земельного участка, внесенного в ЕГРН, в отношении которого испрашивается сервитут
- ЛЭП «Перестройство (реконструкция) части воздушной линии (от опоры 26 до опоры 33) «Сооружение - В.1-10 кВ «Плюварика - Держанск» от ПС -110 кВ Плюварика до опоры 77 с Держанск»
- 38.06:000000.53 — кадастровый номер земельного участка
- н1 — обозначение характерных точек публичного сервитута



Масштаб 1 : 2 000

- граница образуемой части земельного участка (проектные границы публичного сервитута)
 - граница земельного участка, внесенного в ЕГРН, в отношении которого испрашивается сервитут
 - ДЭП «Пересуровство (реконструкция) части воздушной линии (от опоры 26 до опоры 33) «Сооружение - ВЛ-10 кВ «Поволарка - Деряжиско от ПС -110 кВ Поволарка до опоры 77 с Деряжиско»
- 38:06:000000:53 - кадастровый номер земельного участка
- П1 -- обозначение характеристик точек публичного сервитута








Масштаб 1 : 2 000

- граница образуемой части земельного участка (проектные границы публичного сервитута)
 - граница земельного участка, внесенного в ЕГРН, в отношении которого испрашивается сервитут
 - ДЭП «Пересуровство (реконструкция) части воздушной линии (от опоры 26 до опоры 33) «Сооружение - ВЛ-10 кВ «Поволарка - Деряжиско от ПС -110 кВ Поволарка до опоры 77 с Деряжиско»
- 38:06:000000:53 - кадастровый номер земельного участка
- П1 -- обозначение характеристик точек публичного сервитута

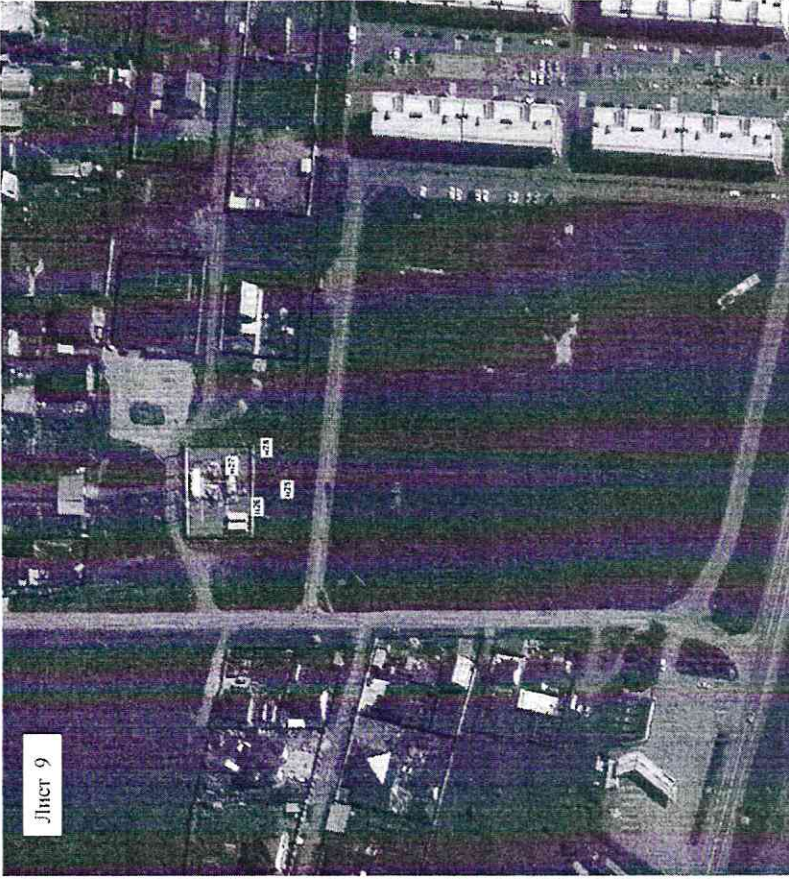
Лист 8







Масштаб 1 : 2 000

-  -- граница образуемой части земельного участка (проектные границы публичного сервитута)
-  .. граница земельного участка, внесенного в ЕГРН, в отношении которого испрашивается сервитут
-  --- ЛЭП «Переустройство (реконструкция) части воздушной линии (от опоры 26 до опоры 33) «Сооружение - ВЛ-10 кВ «Пиноварика - Держинск» от ПС -110 кВ Пиноварика до опоры 77 с Держинск»
-  38.06.000000.53 - кадастровый номер земельного участка
-  • И1 -- обозначение характерных точек публичного сервитута

Лист 9



Масштаб 1 : 2 000

-  -- граница образуемой части земельного участка (проектные границы публичного сервитута)
-  .. граница земельного участка, внесенного в ЕГРН, в отношении которого испрашивается сервитут
-  --- ЛЭП «Переустройство (реконструкция) части воздушной линии (от опоры 26 до опоры 33) «Сооружение - ВЛ-10 кВ «Пиноварика - Держинск» от ПС -110 кВ Пиноварика до опоры 77 с Держинск»
-  • И1 -- обозначение характерных точек публичного сервитута

Заместитель Мэра района

И.Б. Кузнецов