

ИП ТОЛСТОПЯТОВ РОМАН ВЛАДИМИРОВИЧ

Утверждено:
Постановлением администрации
Ушаковского муниципального образования
от _____ № _____

ДОКУМЕНТАЦИЯ ПО ПЛАНИРОВКЕ ТЕРРИТОРИИ В
ГРАНИЦАХ ЗЕМЕЛЬНЫХ УЧАСТКОВ С КАДАСТРОВЫМИ
НОМЕРАМИ 38:06:143727:2001 И 38:06:000000:9806,
РАСПОЛОЖЕННЫХ В П.ПАТРОНЫ, УШАКОВСКОЕ
МУНИЦИПАЛЬНОЕ ОБРАЗОВАНИЕ, ИРКУТСКОГО РАЙОНА,
ИРКУТСКОЙ ОБЛАСТИ

ТОМ 2. ПРОЕКТ МЕЖЕВАНИЯ ТЕРРИТОРИИ

МАТЕРИАЛЫ ПО ОБОСНОВАНИЮ

2023

Содержание		
№ п/п	Разделы проекта межевания территории	Номера листов
1	2	3
<i>Основная часть</i>		
1.	<i>Графическая часть</i>	
1.1.	Границы существующих земельных участков и объектов капитального строительства	
1.2.	Границы зон с особыми условиями использования территории	
1.3.	Граница территорий объектов культурного наследия	
1.4.	Местоположение существующих объектов капитального строительства	
	<i>Приложение:</i>	

ИП ТОЛСТОПЯТОВ РОМАН ВЛАДИМИРОВИЧ

Утверждено:
Постановлением администрации
Ушаковского муниципального образования
от _____ № _____

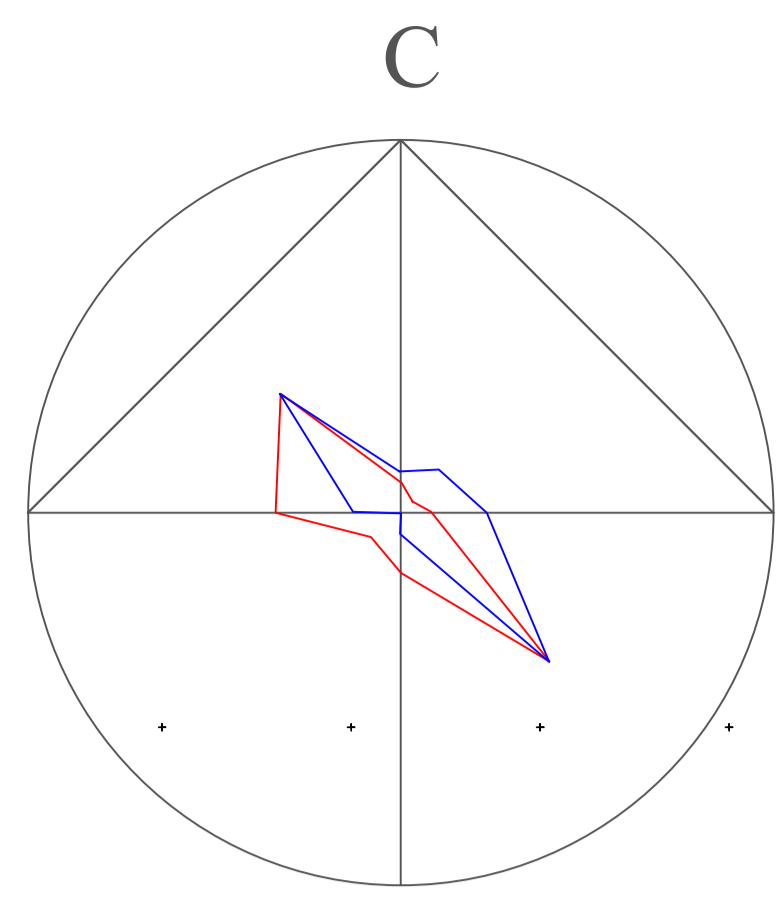
ПРОЕКТ МЕЖЕВАНИЯ ТЕРРИТОРИИ В ГРАНИЦАХ
ЗЕМЕЛЬНЫХ УЧАСТКОВ С КАДАСТРОВЫМИ НОМЕРАМИ
38:06:143727:2001 И 38:06:000000:9806, РАСПОЛОЖЕННЫХ В
П.ПАТРОНЫ, УШАКОВСКОЕ МУНИЦИПАЛЬНОЕ
ОБРАЗОВАНИЕ, ИРКУТСКОГО РАЙОНА, ИРКУТСКОЙ
ОБЛАСТИ

МАТЕРИАЛЫ ПО ОБОСНОВАНИЮ

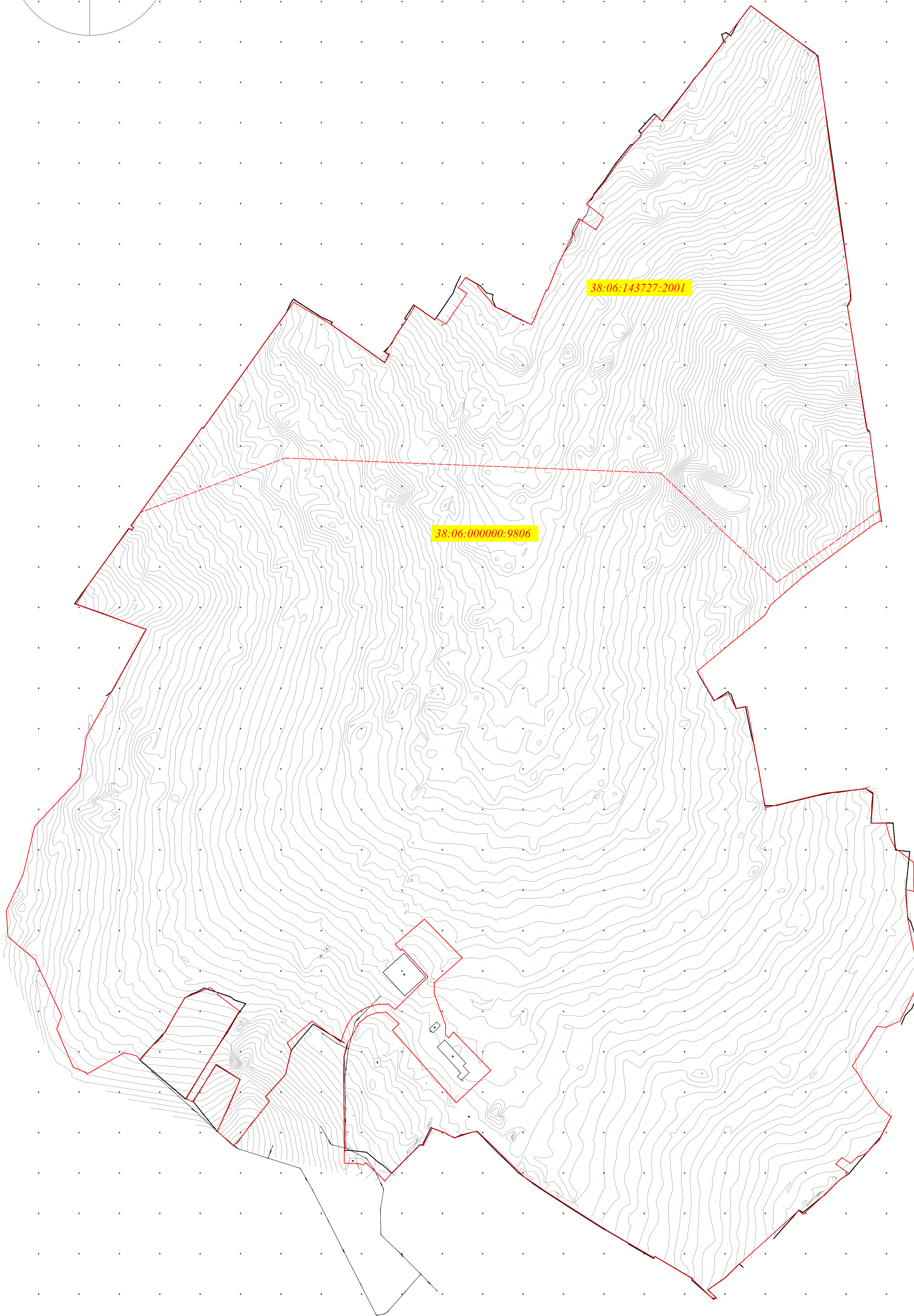
Раздел 4. «Графическая часть»

Кадастровый инженер _____ Толстопятов Р.В.

2023



Проект межевания территории Границы существующих земельных участков

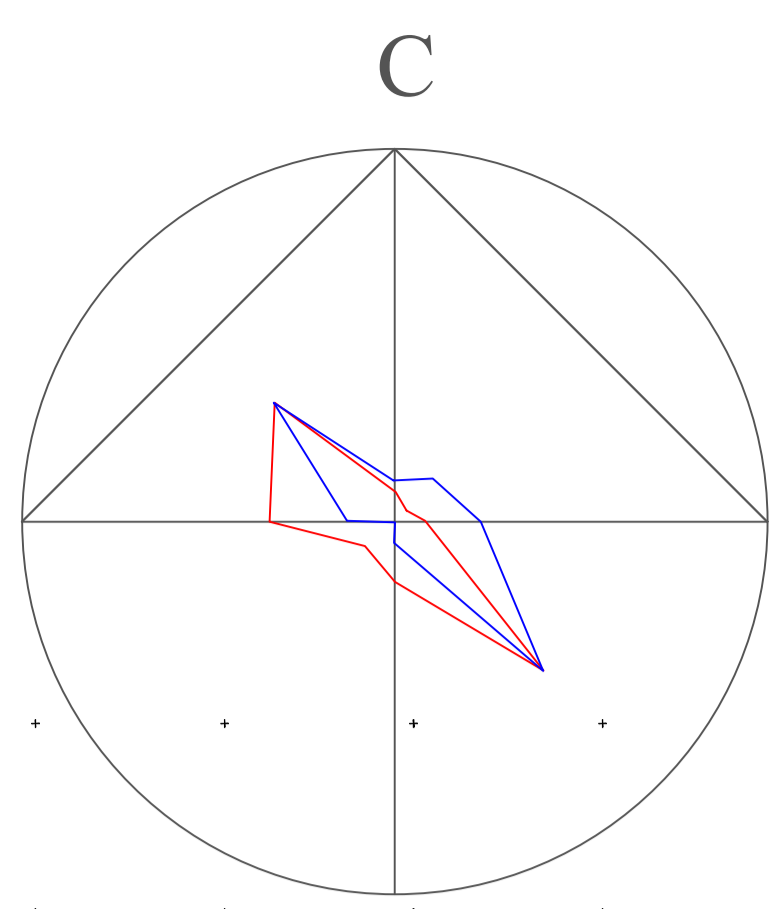


Условные обозначения:

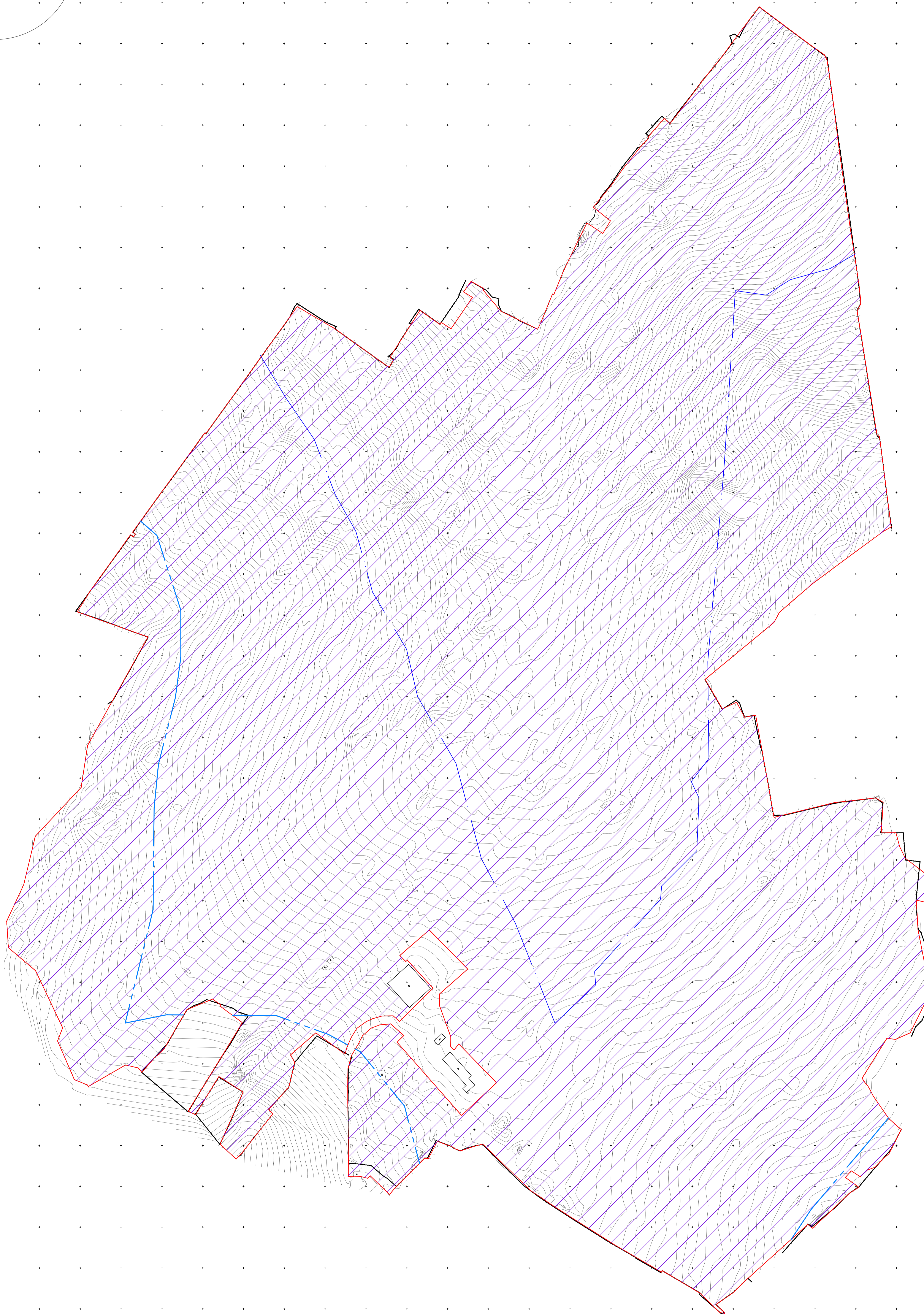
— Границы существующих земельных участков с кадастровыми номерами 38:06:143727:2001, 38:06:000000:9806

Проект комплексного развития территории земельных участков по зонам и границам земельных участков с кадастровыми номерами 38:06:143727:2001, 38:06:000000:9806, расположенных в п.Патроном, МО "Ушаковский" Истринского района Истринской области					Страница	Лист	Листов
Изм/Кол. изм.	Удостоверено	Подпись	Дата	Проект межевания территории. Материалы по обоснованию			
Рисунки	Выполнено Г.В.			II	-	-	
Формы	Выполнено Г.В.			Границы существующих земельных участков. М 1:2000			
Утв.					ООО "Рубинград"		

Имя, Фамилия, Подпись и дата



Проект межевания территории Границы зон с особыми условиями использования территории

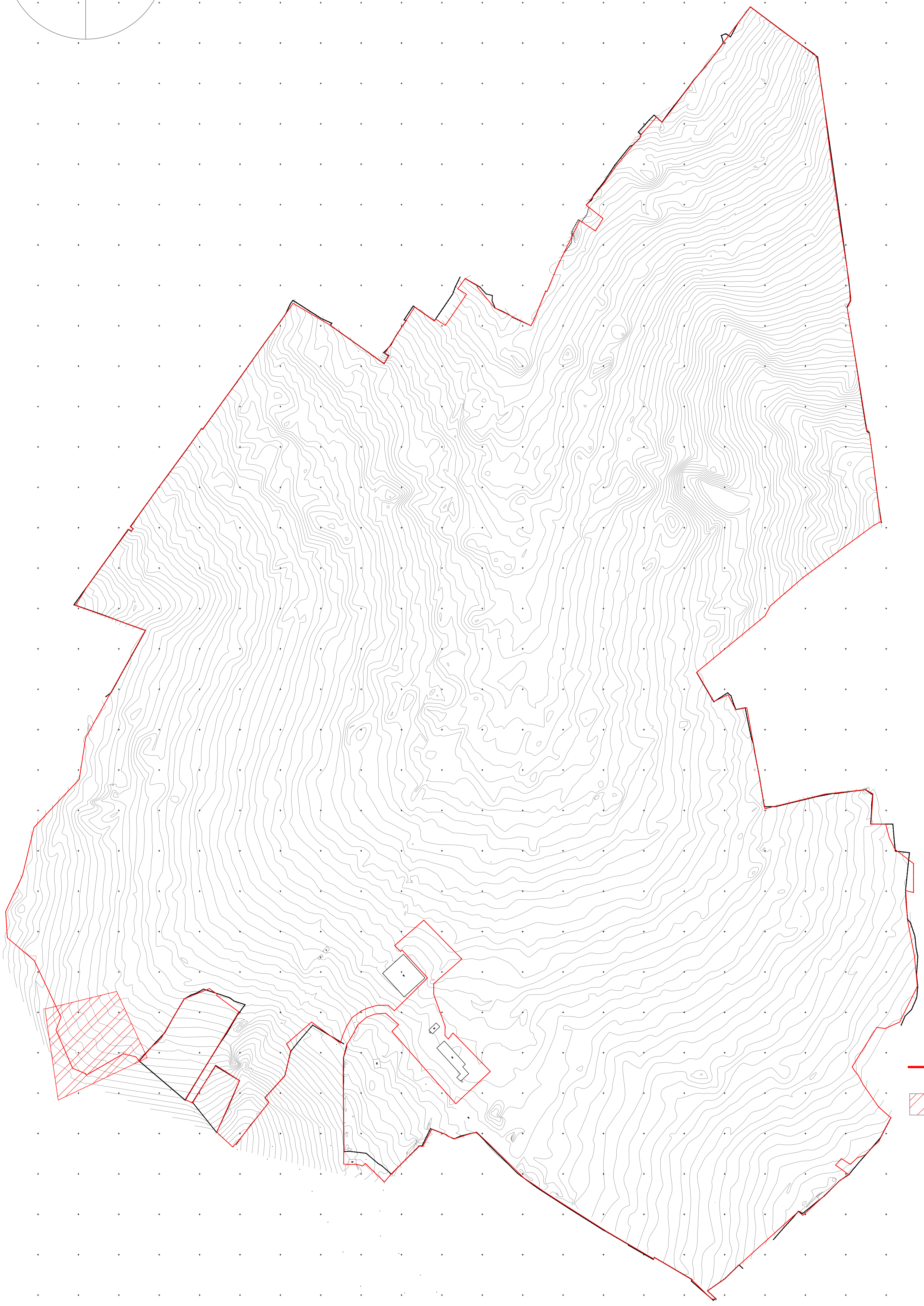
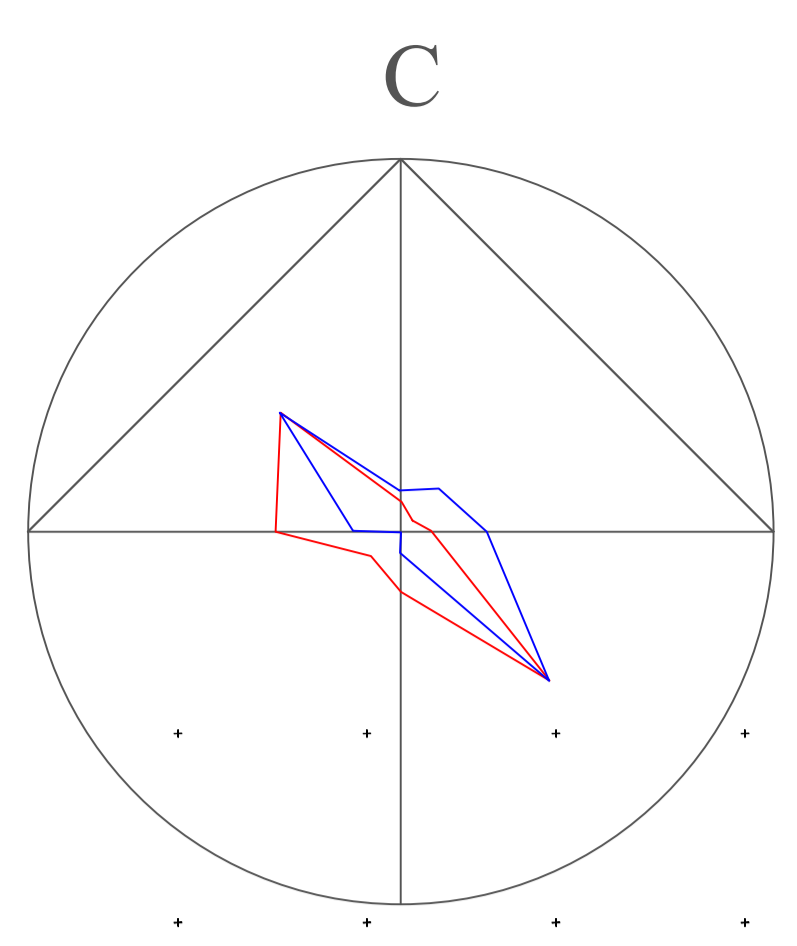


Условные обозначения:

- Границы проекта планировки - 102,7 га
- Приаэродромная территория
- Линии градостроительного регулирования**
- 200 метровая водоохранная зона и прибрежная защитная полоса Иркутского водохранилища
- 2-ой пояс Зоны санитарной охраны источника водоснабжения г.Иркутска (Ершовский водозабор)
- Существующее использование территории:**
- объекты капитального строительства, существующие

				Проект комплексного развития территории земельных участков по зонам с границами земельных участков с кадастровыми номерами 38.06.143727.2001, 38.06.000000.9806, расположенных в п.Патроном, МО "Ушаковское" Иркутского района Иркутской области			
Исполн.	Лист	Подпись	Дата	Проект межевания территории.		Страница	Листов
Рисовал	Выполнил г.б.			Материалы по обоснованию		II	-
Инженер	Инженер Г.Б.			Границы зон с особыми условиями использования территории. М.Г.2008			
Утв.				ООО "Рубинград"			

Проект межевания территории
Граница территорий объектов культурного наследия

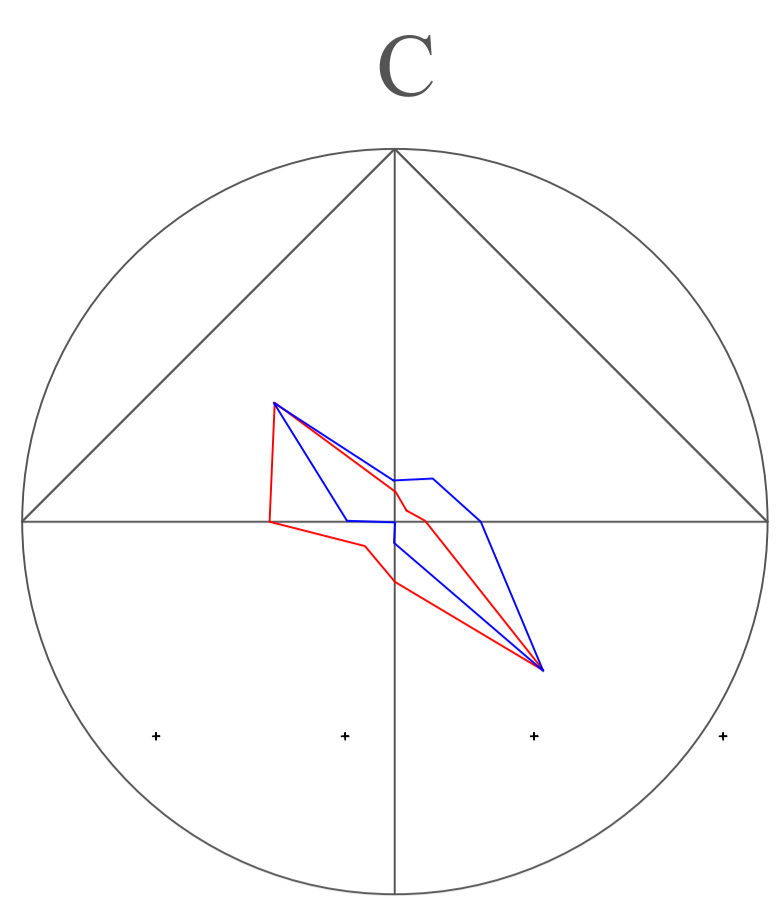


Условные обозначения:

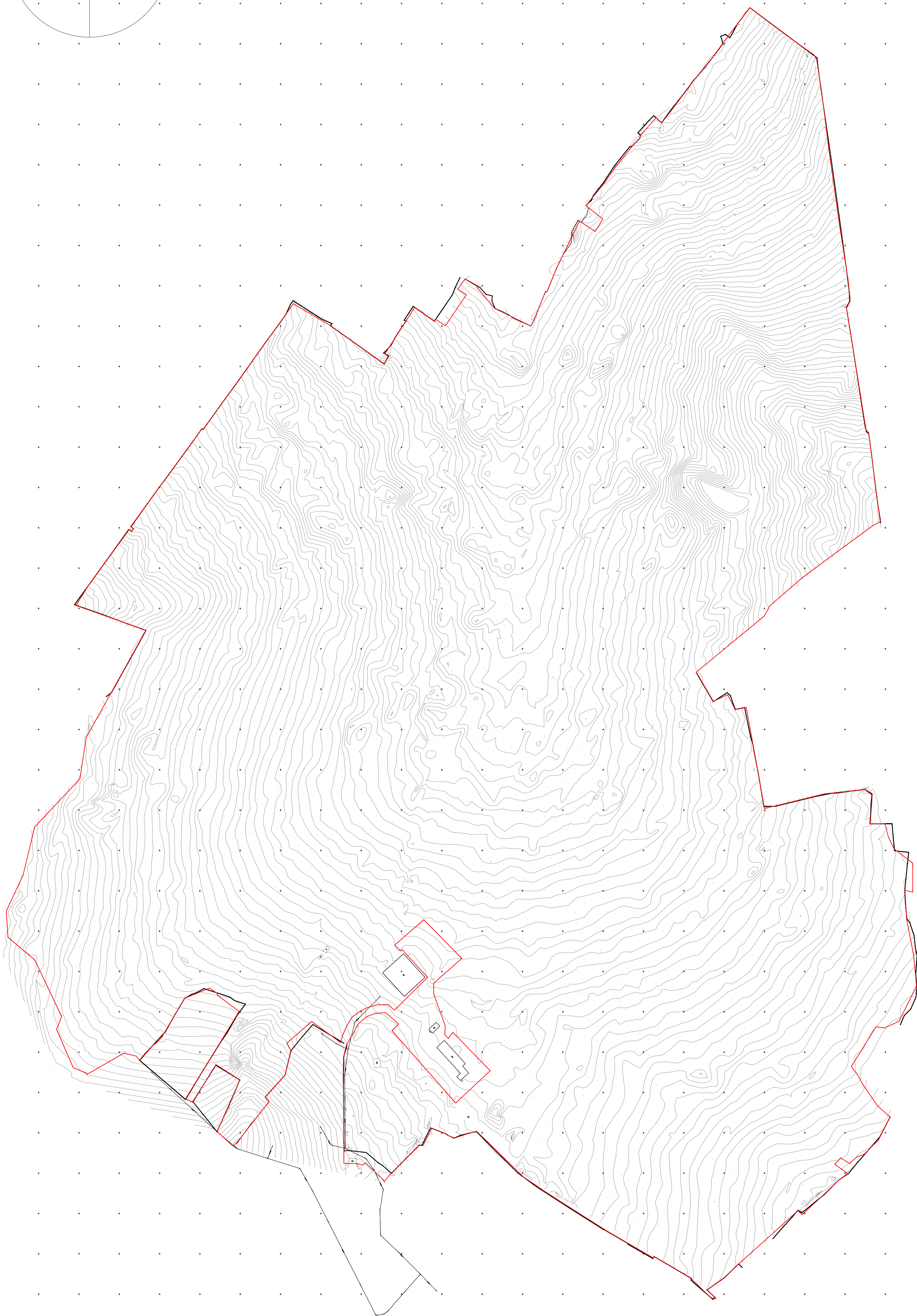
- Границы проекта планировки территории - 102,7 га
- Границы территории объектов культурного наследия

Проект комплексного развития территории земельные участки по лоткам с границей земельных участков с кадастровыми номерами 38.06.143727.2001, 38.06.000000.9806, расположенных в п.Патроном, МО "Ушаковское" Истринского района Истринской области					Страница	Лист	Листов
Исполнитель	Лист	Подпись	Дата	Проект межевания территории. Материалы по обоснованию			
Рисовал	Выполнил г.б.	Сверил		II	3	-	
Инженер	Инженер Г.Б.	Сверил		Границы территорий объектов культурного наследия. М.П. 2009			
Утвердил				ООО "Рубинград"			

Имя, Фамилия, Подпись и дата



Проект межевания территории Местоположение существующих объектов капитального строительства



Условные обозначения:

Границы проекта планировки территории - 102,7 га

Существующее использование территории:

объекты капитального строительства, существующие

					Проект комплексного развития территории земельных участков по зонам и границам земельных участков с застройкой площадью 38,06, 143727,2001, 38.06.000000, 9806, расположенных в п.Патроном, МО "Ушаковское" Истринского района Истринской области		
Изм/Кор.	Лист	Подпись	Дата		Страница	Лист	Листов
Разработчик	Исполнитель Г.В.				II	-	-
Эксперт	Исполнитель Г.В.						
					Исполнительские сведения: наименование организации - ООО "Рубинград"		
					Утв.		