



Российская Федерация  
Иркутская область  
Иркутское районное  
муниципальное образование

## АДМИНИСТРАЦИЯ

### Комитет по управлению муниципальным имуществом и жизнеобеспечению

Рабочего Штаба ул., д. 17, Иркутск, 664001

Тел. (3952) 718-049

Факс (3952) 718-049

E-mail: [kumi@irkraion.ru](mailto:kumi@irkraion.ru)

<http://irkraion.ru>

от 15.11.2021 № 4997  
на № \_\_\_\_\_ от \_\_\_\_\_

Об установлении публичного сервитута на земельном участке, государственная собственность на который не разграничена площадью 253 кв.м., согласно прилагаемой схеме.

1. Орган рассматривающий ходатайство об установлении публичного сервитута: администрация Иркутского районного муниципального образования.

2. Цель установления публичного сервитута: размещение объекта электросетевого хозяйства «ВЛ-0,4кВ» ходатайство Областного государственного унитарного энергетического предприятия «Электросетевая компания по эксплуатации электрических сетей «Облкоммунэнерго».

3. Земельном участке, государственная собственность на который не разграничена площадью 253 кв.м., расположенный по адресу: Иркутская область, Иркутский район.

4. Ознакомиться с поступившим ходатайством об установлении публичного сервитута и прилагаемым к нему описанием местоположения границ публичного сервитута, подать заявление об учете прав на земельные участки: 664007, г. Иркутск, ул. Декабрьских Событий, д. 119 «А», этаж 2, каб. 211, вторник, четверг с 08-00 до 17-00, перерыв с 12-00 до 12-48. Срок подачи заявлений об учете прав на земельные участки: 30 календарных дней со дня опубликования настоящего сообщения.

5. Настоящее сообщение подлежит опубликованию в газете «Ангарские огни», размещению в информационно-телекоммуникационной сети «Интернет» на официальном сайте Иркутского районного муниципального образования [www.irkraion.ru](http://www.irkraion.ru)

6. Публичный сервитут необходим для размещения объекта электросетевого хозяйства «ВЛ-0,4кВ».

7. Выбор места размещения объекта электросетевого хозяйства обусловлен технологическими требованиями, экономической целесообразностью и

минимально возможными пересечениями с земельными участками, находящимися в частной собственности.

Определение границ публичного сервитута выполнялось аналогично требованиям об определении размеров земельных участков для размещения воздушных линий электропередачи и опор линий связи, обслуживающих электрические сети согласно постановлению от 11.08.2003 № 486 «Об утверждении Правил определения размеров земельных участков для размещения воздушных линий электропередачи и опор линий связи, обслуживающих электрические сети».

8. Описание местоположения границ публичного сервитута: схема расположения границ публичного сервитута приложение к настоящему сообщению.

Председатель Комитета

С.Н. Чекашкин

Приложение 1  
к постановлению администрации  
Иркутского районного  
муниципального образования  
от «\_\_» \_\_\_\_\_ 2021 г № \_\_\_\_\_

### СХЕМА РАСПОЛОЖЕНИЯ ГРАНИЦ ПУБЛИЧНОГО СЕРВИТУТА

Площадь испрашиваемого публичного сервитута в границах населенного пункта п. Горячий Ключ, в отношении земель, государственная собственность на которые не разграничена, находящиеся в кадастровом квартале 38:06:140601, 253 кв. м		
Обозначение характерных точек границ	Координаты, м	
	X	Y
1	2	3
:ЗУ1		
н1	384979.98	3377543.35
н2	384978.62	3377542.46
н3	384973.78	3377549.70
н4	384964.29	3377556.96
н5	384954.87	3377568.27
н6	384952.55	3377569.13
н7	384950.59	3377572.18
н8	384943.36	3377572.51
н9	384923.15	3377568.33
н10	384922.38	3377572.26
н11	384943.55	3377576.42
н12	384953.12	3377574.87
н13	384957.24	3377571.68
н14	384973.90	3377552.77
н1	384979.98	3377543.35
Система координат МСК-38, зона 3		

Площадь, кв.м.	Цель установления публичного сервитута
253	Для строительства линейного объекта ВЛ-0,4кВ





Масштаб 1:1000

**Условные обозначения:**

- :ЗУ1 - обозначение образуемого земельного участка для публичного сервитута
- - образуемая граница публичного сервитута
- - планируемое размещение сооружения, объект электросетевого хозяйства «ВЛ-0,4кВ»
- - существующая часть границы, имеющиеся в ЕГРН сведения о которой достаточны для определения ее местоположения
- n1 - обозначение характерной точки образуемой границы публичного сервитута
- 38:06:14:0601 - номер кадастрового квартала

Заместитель Мэра района

И.Б. Кузнецов

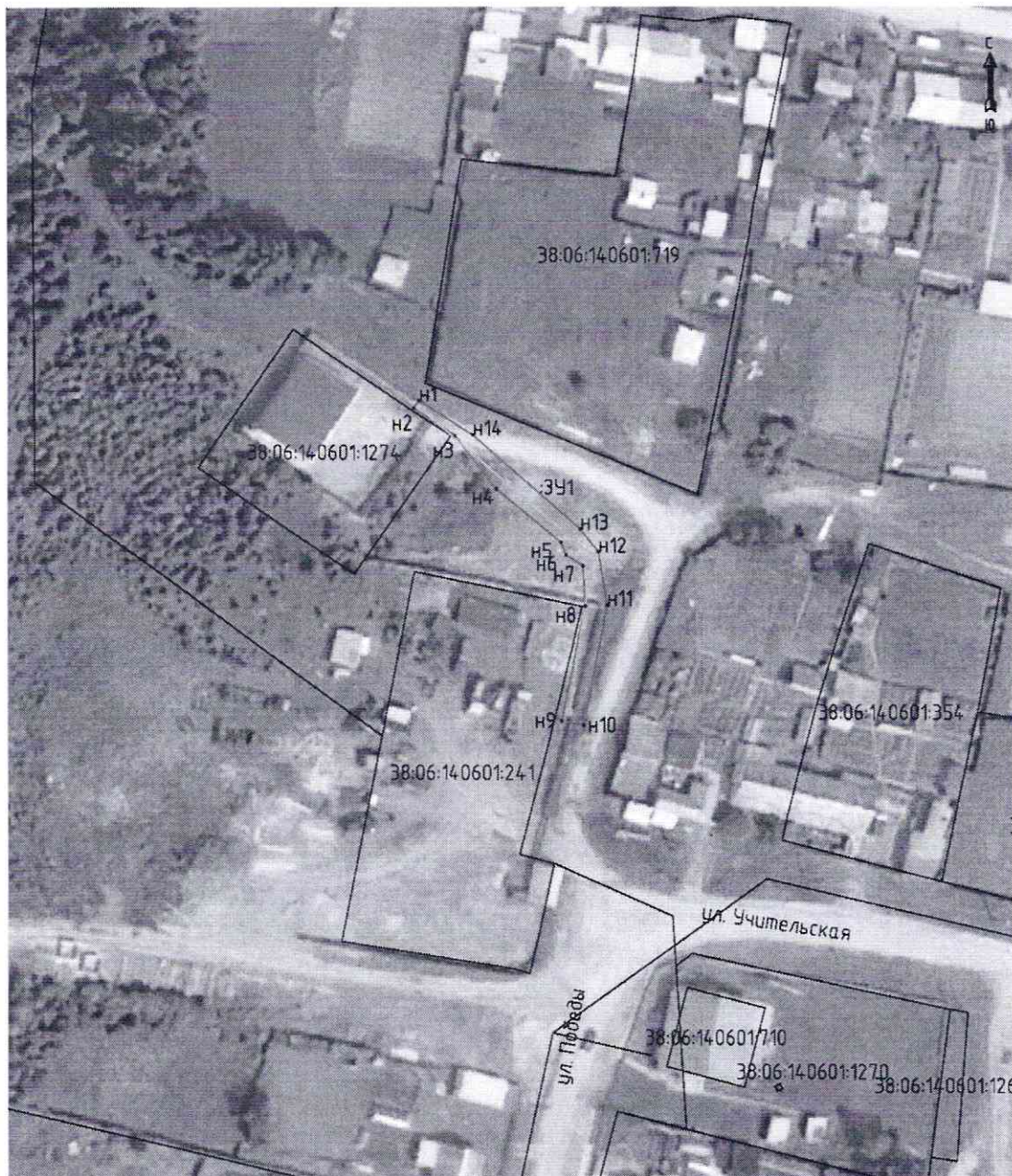
Приложение 1  
к постановлению администрации  
Иркутского районного  
муниципального образования  
от «\_\_» \_\_\_\_\_ 2021 г № \_\_\_\_\_

### СХЕМА РАСПОЛОЖЕНИЯ ГРАНИЦ ПУБЛИЧНОГО СЕРВИТУТА

Площадь испрашиваемого публичного сервитута в границах населенного пункта п. Горячий Ключ, в отношении земель, государственная собственность на которые не разграничена, находящиеся в кадастровом квартале 38:06:140601, 253 кв. м		
Обозначение характерных точек границ	Координаты, м	
	X	Y
1	2	3
ЗУ1		
н1	384979.98	3377543.35
н2	384978.62	3377542.46
н3	384973.78	3377549.70
н4	384964.29	3377556.96
н5	384954.87	3377568.27
н6	384952.55	3377569.13
н7	384950.59	3377572.18
н8	384943.36	3377572.51
н9	384923.15	3377568.33
н10	384922.38	3377572.26
н11	384943.55	3377576.42
н12	384953.12	3377574.87
н13	384957.24	3377571.68
н14	384973.90	3377552.77
н1	384979.98	3377543.35
Система координат МСК-38, зона 3		

Площадь, кв.м.	Цель установления публичного сервитута
253	Для строительства линейного объекта ВЛ-0,4кВ





Масштаб 1:1000

**Условные обозначения:**

- :ЗУ1 - обозначение образуемого земельного участка для публичного сервитута
- - образуемая граница публичного сервитута
- - планируемое размещение сооружения, объект электросетевого хозяйства «ВЛ-0,4кВ»
- - существующая часть границы, имеющиеся в ЕГРН сведения о которой достаточны для определения ее местоположения
- n1 - обозначение характерной точки образуемой границы публичного сервитута
- 38:06:140601 - номер кадастрового квартала

Заместитель Мэра района

И.Б. Кузнецов