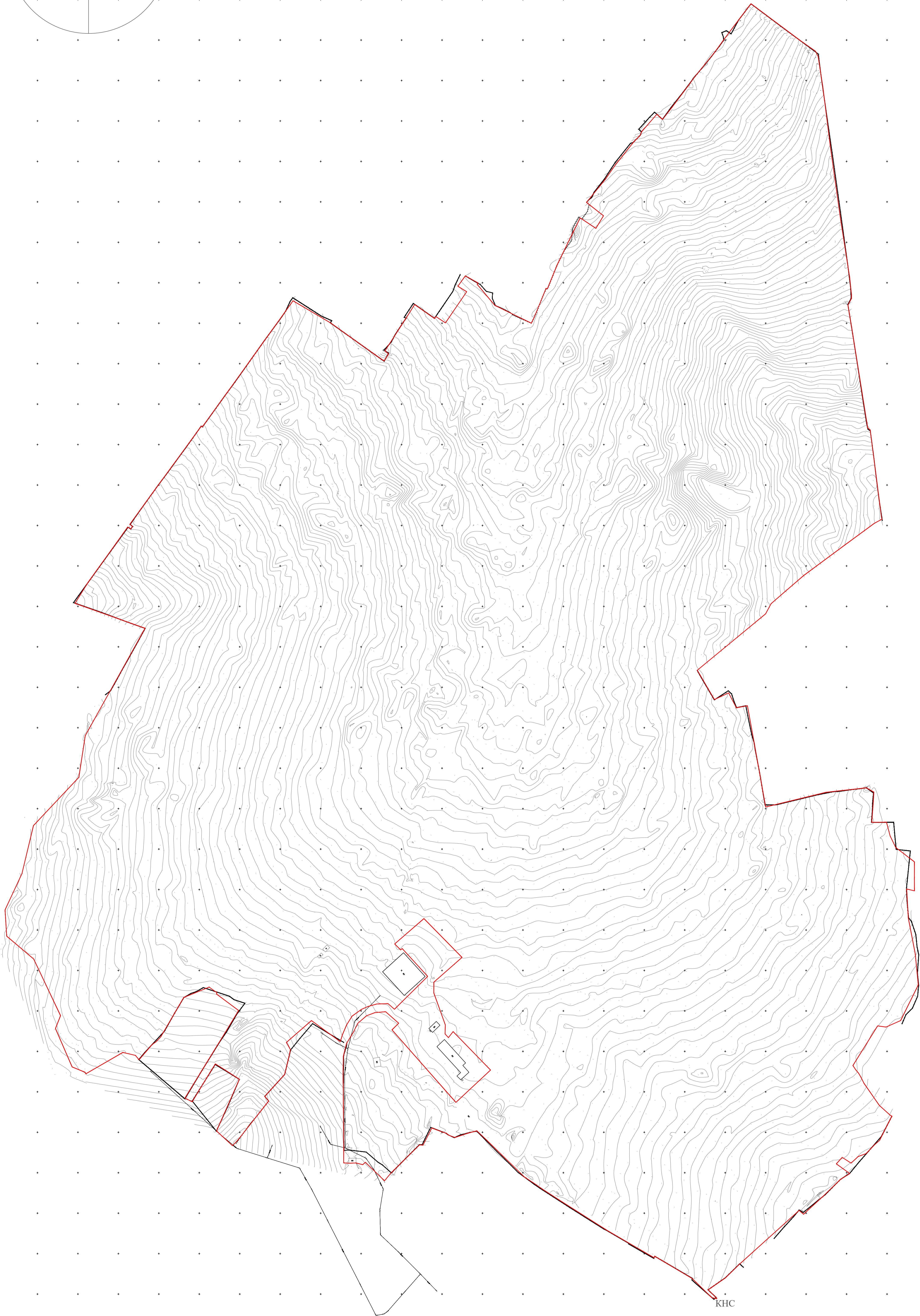


Проект планировки территории
Схема размещения существующих объектов капитального строительства



Условные обозначения:

Границы проекта планировки территории - 102,7 га

Существующее использование территории:

объекты капитального строительства, существующие

Исполнитель	Лист	Подпись	Дата	Проект комплексного развития территории земельных участков по зонам и границам земельных участков с кадастровыми номерами 38:06:143727:2001, 38:06:000000:9806, расположенного в п.Патроны, МО "Ушачевское" Истринского района Истринской области	Страница	Лист	Листов
Разработчик	Лист	Подпись	Дата	Проект планировки территории	II	5	-
Эксперт	Лист	Подпись	Дата	Материалы по обоснованию			
Утвержден	Лист	Подпись	Дата	Схема размещения существующих объектов капитального строительства, М 1:2000			
Утвержден	Лист	Подпись	Дата	ООО "Губернатор"			