

Приложение 1  
к постановлению администрации  
Иркутского районного  
муниципального образования  
от « \_\_\_\_ » \_\_\_\_\_ 2023 № \_\_\_\_\_

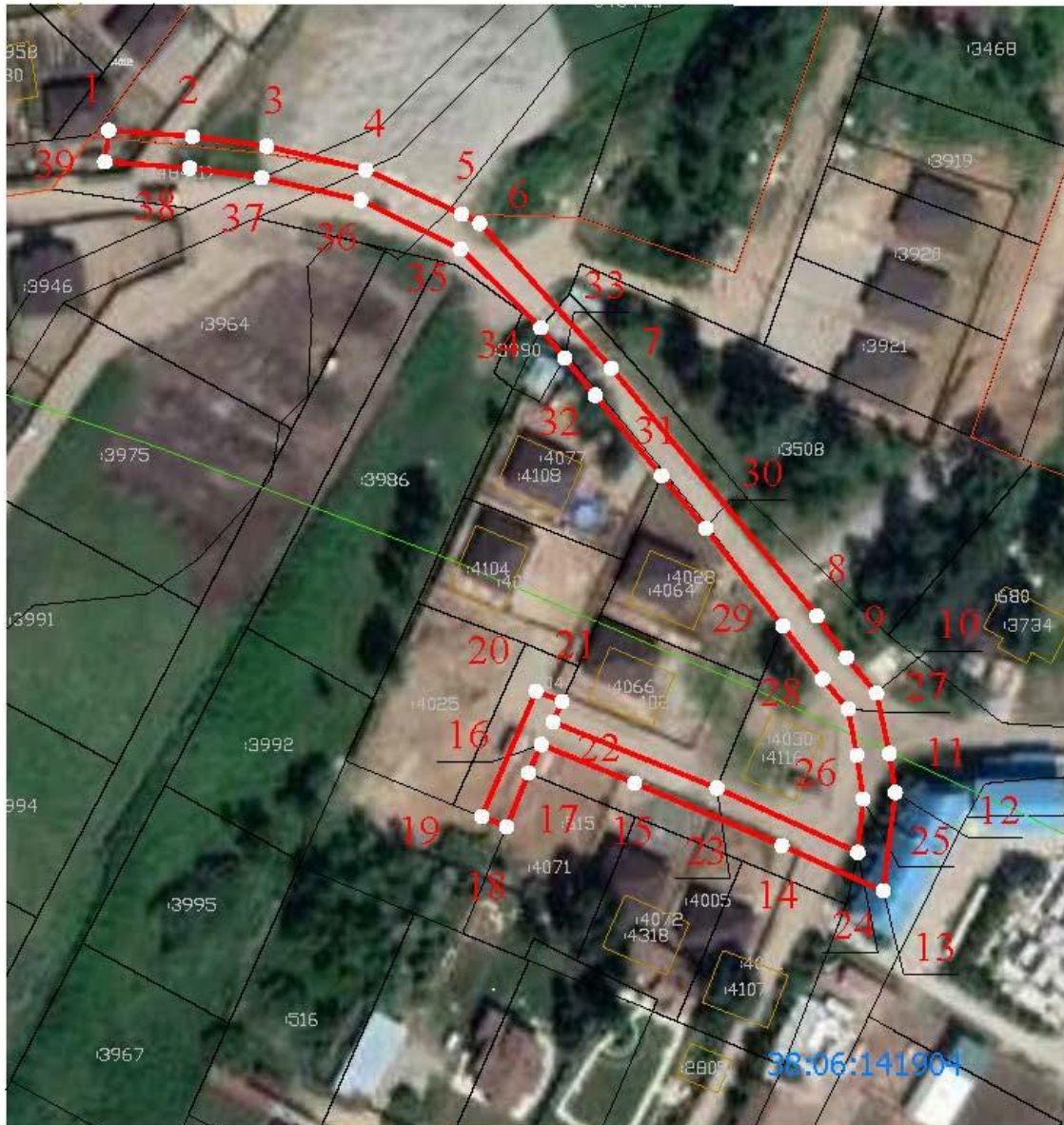
### Схема границ публичного сервитута

<b>Общая площадь испрашиваемого публичного сервитута - 1450 кв.м.</b>		
<b>Публичный сервитут испрашивается в отношении земельного участка, государственная собственность на который не разграничена (категория земель – земли населенных пунктов) - 54 кв.м.</b>		
<b>Публичный сервитут испрашивается в отношении части земельного участка с кадастровым номером 38:06:141904:3900 – 48 кв.м.</b>		
<b>Публичный сервитут испрашивается в отношении части земельного участка с кадастровым номером 38:06:141904:3484 – 350 кв.м.</b>		
<b>Публичный сервитут испрашивается в отношении части земельного участка с кадастровым номером 38:06:141904:4076 – 3 кв.м.</b>		
<b>Публичный сервитут испрашивается в отношении части земельного участка с кадастровым номером 38:06:141904:4077– 18 кв.м.</b>		
<b>Публичный сервитут испрашивается в отношении части земельного участка с кадастровым номером 38:06:141904:4028 – 17 кв.м.</b>		
<b>Публичный сервитут испрашивается в отношении части земельного участка с кадастровым номером 38:06:141904:3654 – 590 кв.м.</b>		
<b>Публичный сервитут испрашивается в отношении части земельного участка с кадастровым номером 38:06:141904:4026 – 370 кв.м.</b>		
Обозначение характерных точек границ	Координаты	
	X	Y
1	382615,73	3348709,52
2	382614,68	3348723,99
3	382612,98	3348736,83
4	382608,89	3348754,06
5	382601,21	3348770,67
6	382599,63	3348773,77
7	382574,57	3348796,59
8	382531,68	3348832,18
9	382524,46	3348837,28
10	382518,31	3348842,5
11	382507,88	3348844,72
12	382501,13	3348845,74
13	382484,07	3348843,67
14	382491,92	3348826,12
15	382502,79	3348800,54
16	382509,41	3348784,42
17	382504,44	3348782,22
18	382495,19	3348778,43
19	382496,98	3348774,11
20	382518,64	3348783,53
21	382516,89	3348788,05
22	382513,34	3348786,45
23	382501,89	3348814,83
24	382490,75	3348839,25

25	382500,03	3348840,17
26	382507,59	3348839,08
27	382515,55	3348837,58
28	382520,76	3348833,19
29	382529,93	3348826,25
30	382546,80	3348812,90
31	382555,93	3348805,26
32	382569,87	3348793,79
33	382576,27	3348788,50
34	382581,54	3348784,34
35	382595,18	3348770,47
36	382603,62	3348753,20
37	382607,54	3348735,98
38	382609,20	3348723,51
39	382610,27	3348708,82
1	382615,73	3348709,52



Площадь	Цель установления публичного сервитута
1450 кв.м.	Строительство объекта электросетевого хозяйства необходимого для подключения (технологического присоединения) к сетям инженерно-технического обеспечения «ТП 10/0,4 кВ № 1-3238 с ВЛ 0,4 кВ от ВЛ 10 кВ Покровская-Первомайск А (ТР 5924/21)»

### Схема границ публичного сервитута



**УСЛОВНЫЕ ОБОЗНАЧЕНИЯ:**

**ГРАНИЦЫ:**

- |   |   |              |   |
|---|---|--------------|---|
|  | вновь образованная часть границы части земельного участка (проектная граница публичного сервитута)                              | 4107         | обозначение кадастрового номера земельного участка                            |
|  | существующая часть границы земельного участка, имеющихся в ЕПРН сведений о которой достаточно для определения ее местоположения | 38:06:141904 | обозначение кадастрового номера кадастрового квартала                         |
|  |   | 1            | обозначение характерных точек границы части земельного участка и их нумерация |

Масштаб 1 : 1000