



Российская Федерация.  
Иркутская область  
Иркутское районное  
муниципальное образование

**АДМИНИСТРАЦИЯ**  
**Комитет по управлению**  
**муниципальным**  
**имуществом и**  
**жизнеобеспечению**

Рабочего Штаба ул., д. 17, Иркутск, 664001  
Тел. (3952) 718-049  
Факс (3952) 718-049  
E-mail: [kumi@irkraion.ru](mailto:kumi@irkraion.ru)  
<http://irkraion.ru>

от 01.07.2012 № 3141  
на № \_\_\_\_\_ от \_\_\_\_\_

**Сообщение о возможном установлении публичного сервитута на  
земельном участке согласно прилагаемой схеме.**

1. Орган рассматривающий ходатайство об установлении публичного сервитута: администрация Иркутского районного муниципального образования.

2. Цель установления публичного сервитута: Складирование строительных и иных материалов, размещение временных или вспомогательных сооружений (включая ограждения, бытовки, навесы) и (или) строительной техники, которые необходимы для обеспечения строительства, реконструкции, ремонта реконструкции автомобильной дороги общего пользования местного значения (реконструкция ул. Ягодная-Дорожная), ходатайство администрации Ушаковского муниципального образования- администрации сельского поселения.

3. Публичный сервитут, расположен по адресу: Иркутская область, Иркутский район, Ушаковское МО на части земельного участка с кадастровым номером 38:06:000000:53, площадью 30452 кв.м., в границах согласно приложению 1

4. Ознакомиться с поступившим ходатайством об установлении публичного сервитута и прилагаемым к нему описанием местоположения границ публичного сервитута, подать заявление об учете прав на земельные участки: 664007, г. Иркутск, ул. Декабрьских Событий, д. 119а, этаж 2, каб. 211, вторник, четверг с 08-00 до 17-00, перерыв с 12-00 до 12-48. Срок подачи заявлений об учете прав на земельные участки: 30 календарных дней со дня опубликования настоящего сообщения.

5. Настоящее сообщение подлежит опубликованию в газете «Ангарские огни», размещению в информационно-телекоммуникационной сети «Интернет» на официальном сайте Иркутского районного муниципального образования [www.irkraion.ru](http://www.irkraion.ru)

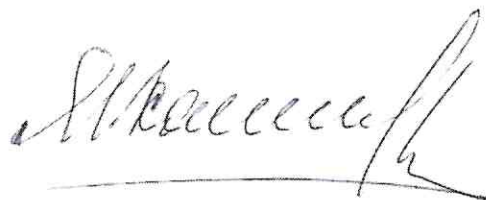
6. Публичный сервитут необходим для складирования строительных и иных материалов, размещение временных или вспомогательных сооружений (включая ограждения, бытовки, навесы) и (или) строительной техники, которые необходимы для обеспечения строительства, реконструкции, ремонта реконструкции автомобильной дороги общего пользования местного значения (реконструкция ул. Ягодная-Дорожная).

7. Правообладатели земельных участков, в отношении которых испрашивается публичный сервитут, если их права не зарегистрированы в Едином государственном реестре недвижимости, в течение тридцати дней со дня опубликования сообщения, подают в администрацию Иркутского районного муниципального образования заявление об учете их прав (обременений прав) на земельные участки с приложением копий документов, подтверждающих эти права (обременения прав)

8. Определение границ публичного сервитута выполнено согласно проекту планировки и проекта межевания территории, утвержденному постановлением администрации Ушаковского муниципального образования от 18.02.2020 № 72 «Об утверждении документации по планировке территории для размещения объекта «Реконструкция ул. Ягодная-Дорожная в д. Новолисиха Ушаковского муниципального образования Иркутского района Иркутской области».

9. Описание местоположения границ публичного сервитута: схема расположения границ публичного сервитута приложение к настоящему сообщению.

Председатель Комитета



М.П. Халтаева



**СХЕМА РАСПОЛОЖЕНИЯ ГРАНИЦ ПУБЛИЧНОГО СЕРВИТУТА**

Общая площадь испрашиваемого публичного сервитута - 30452 кв.м.		
Площадь испрашиваемого публичного сервитута на часть земельного участка с кадастровым номером 38:06:000000:53 - 30452 кв.м.		
Условный номер части земельного участка	38:06:000000:53/чзу1	
Площадь части земельного участка	30452 кв.м.	
Обозначение характерных точек границ	Координаты	
	X	Y
38:06:000000:53/чзу1(1)		
н1	379242,48	3346992,73
н2	379221,33	3346967,21
н3	379223,92	3346964,49
н4	379226,94	3346961,11
н1	379242,48	3346992,73
38:06:000000:53/чзу1(2)		
н5	378963,36	3346699,90
н6	378962,62	3346702,26
н7	378960,73	3346711,16
н8	378905,54	3346680,03
н9	378892,15	3346672,55
н10	378836,81	3346639,96
н11	378792,72	3346614,55
н12	378691,66	3346556,32
н13	378681,81	3346549,13
н14	378694,69	3346535,03
н15	378720,48	3346535,45
н16	378738,44	3346546,37
н17	378807,20	3346588,16
н18	378796,81	3346607,09
н5	378963,36	3346699,90
38:06:000000:53/чзу1(3)		
н19	377466,16	3345836,22
н20	377465,93	3345840,96
н21	377407,91	3345874,19
н22	377249,13	3345974,77
н23	377190,44	3346016,09
н24	377013,05	3346162,88
н25	377012,02	3346158,54
н26	377110,50	3346077,04
н27	377108,26	3346074,32
н28	377103,80	3346068,93
н29	377120,55	3346055,78
н30	377080,65	3346006,00
н31	377104,88	3345985,67
н32	377079,63	3345953,84
н33	377142,30	3345903,90
н34	377163,37	3345929,75
н35	377172,81	3345922,26
н36	377221,30	3345975,96
н37	377228,76	3345984,22
н38	377246,91	3345971,44
н39	377405,84	3345870,76
н19	377466,16	3345836,22
1	377206,28	3345989,35
2	377206,08	3345989,37
3	377206,10	3345989,57

4	377206,30	3345989,55
1	377206,28	3345989,35
1	377163,59	3346023,53
2	377163,43	3346023,65
3	377163,55	3346023,81
4	377163,71	3346023,69
1	377163,59	3346023,53
1	377107,20	3346068,29
2	377107,04	3346068,41
3	377107,16	3346068,57
4	377107,32	3346068,45
1	377107,20	3346068,29
38:06:000000:53/чзу1(4)		
н40	377465,56	3345848,05
н41	377465,14	3345856,42
н42	377464,69	3345865,61
н43	377354,68	3345928,73
н44	377259,82	3345990,73
н45	377228,09	3346013,59
н46	377189,57	3346049,56
н47	377132,73	3346096,12
н48	376970,60	3346220,14
н49	376966,63	3346233,36
н50	376959,56	3346214,45
н51	376957,77	3346209,54
н52	377001,11	3346180,53
н53	377194,08	3346020,85
н54	377252,47	3345979,76
н55	377411,01	3345879,33
н40	377465,56	3345848,05

Система координат МСК-38, зона 3

Площадь	Цель установления публичного сервитута
30452 кв.м.	Складирование строительных и иных материалов, размещение временных или вспомогательных сооружений (включая ограждения, бытовки, навесы) и (или) строительной техники, которые необходимы для обеспечения строительства, реконструкции, ремонта реконструкции автомобильной дороги общего пользования местного значения (реконструкция ул. Ягодная-Дорожная).



Схема границ публичного сервитута



УСЛОВНЫЕ ОБОЗНАЧЕНИЯ:

М 1 : 1 000



проектная граница публичного сервитута



существующие границы земельного участка, имеющиеся в Едином государственном реестре недвижимости



граница населенного пункта

п1

обозначение условного номера проектной границы публичного сервитута

п1

характерные точки проектной границы публичного сервитута

38

обозначение кадастрового номера земельного участка

38:06:143519

обозначение кадастрового номера кадастрового квартала





УСЛОВНЫЕ ОБОЗНАЧЕНИЯ:

М 1: 1 000



проектная граница публичного сервитута



существующие границы земельного участка, имеющиеся в Едином государственном реестре недвижимости о которой достаточно для определения ее местоположения



граница населенного пункта

н/з/у1

обозначение условного номера проектной границы публичного сервитута

• н1

характерные точки проектной границы публичного сервитута

248

обозначение кадастрового номера земельного участка

38:06:143519

обозначение кадастрового номера кадастрового квартала

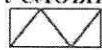


Общая схема расположения границ публичного сервитута  
 складирование строительных и иных материалов, размещение временных или вспомогательных сооружений  
 (включая ограждения, бытовки, навесы) и (или) строительной техники, которые необходимы для обеспечения  
 строительства, реконструкции, ремонта местного значения (реконструкция ул. Ягодная-Дорожная).



**УСЛОВНЫЕ ОБОЗНАЧЕНИЯ:**

М 1 : 10 000



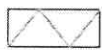
проектная граница публичного сервитута



существующие границы земельного участка, имеющиеся в ЕГРН  
 сведений о которой достаточно для определения ее местоположения



существующая граница кадастрового квартала, имеющаяся в ЕГРН  
 сведений о которой достаточно для определения ее местоположения



граница населенного пункта



граница муниципальных образований

38:06:143519

обозначение кадастрового номера кадастрового  
 квартала

53:03:10(1)

обозначение условного номера проектной  
 границы публичного сервитута





**УСЛОВНЫЕ ОБОЗНАЧЕНИЯ:**

М 1 : 1 000



проектная граница публичного сервитута



существующие границы земельного участка, имеющиеся в Едином государственном реестре недвижимости



граница населенного пункта

чзп1

обозначение условного номера проектной границы публичного сервитута

• п1

характерные точки проектной границы публичного сервитута

248

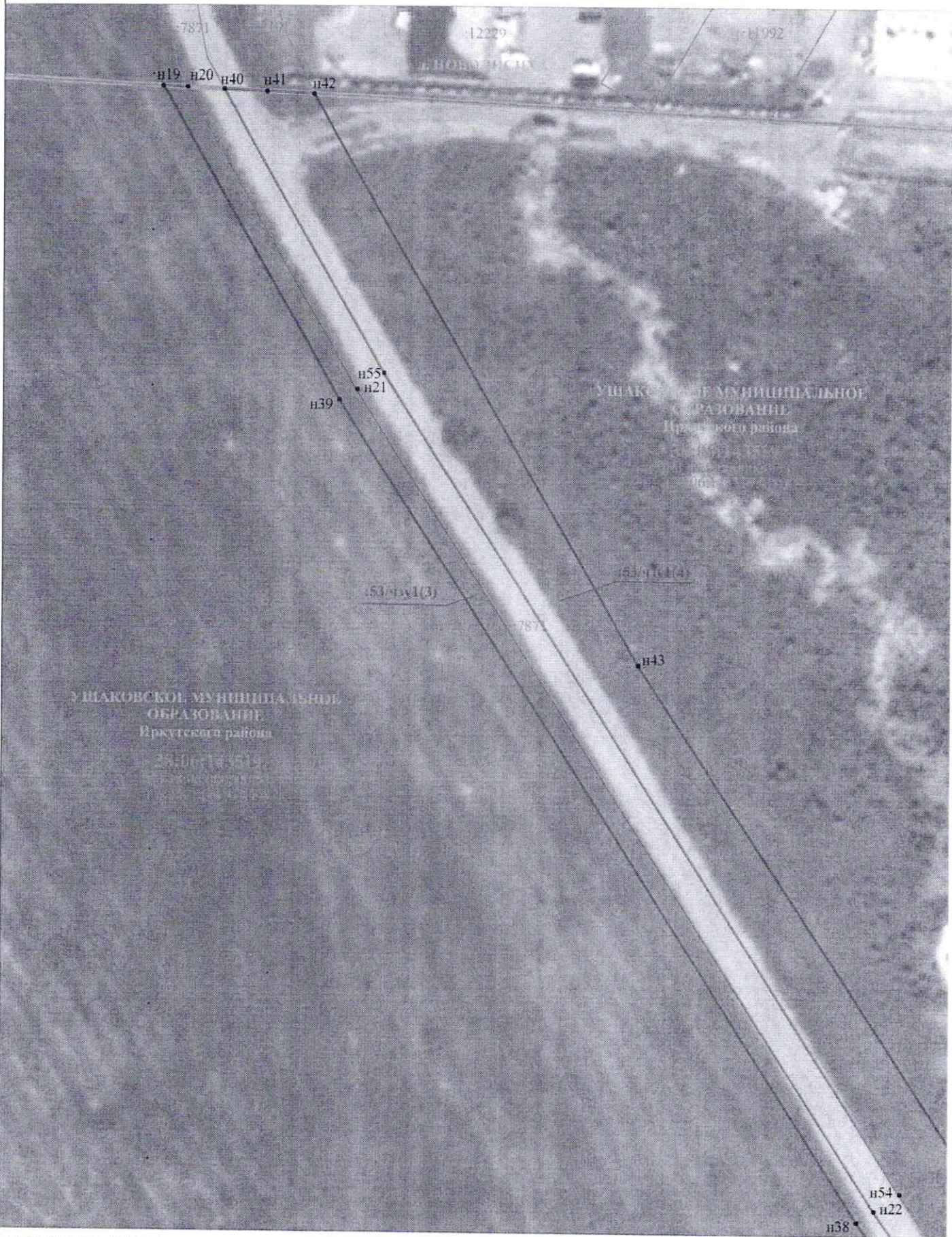
обозначение кадастрового номера земельного участка

38:06:143519

обозначение кадастрового номера кадастрового квартала



# Схема границ публичного сервитута



## УСЛОВНЫЕ ОБОЗНАЧЕНИЯ:

М 1 : 1 000



проектная граница публичного сервитута



существующие границы земельного участка, имеющиеся в ЕИРН сведений о которой достаточно для определения ее местоположения



граница населенного пункта

/4/у1

обозначение условного номера проектной границы публичного сервитута

• n1

характерные точки проектной границы публичного сервитута

53/

обозначение кадастрового номера земельного участка

38:06:143519

обозначение кадастрового номера кадастрового квартала



Схема границ публичного сервитута



УСЛОВНЫЕ ОБОЗНАЧЕНИЯ:

М 1 : 1 000



проектная граница публичного сервитута



существующие границы земельного участка, имеющиеся в Едином государственном реестре недвижимости, сведения о которой достаточно для определения ее местоположения



граница населенного пункта

53/чпу1

обозначение условного номера проектной границы публичного сервитута

• н1

характерные точки проектной границы публичного сервитута

248

обозначение кадастрового номера земельного участка

38:06:143519

обозначение кадастрового номера кадастрового квартала

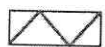


Схема границ публичного сервитута



УСЛОВНЫЕ ОБОЗНАЧЕНИЯ:

М 1:1 000



проектная граница публичного сервитута



существующие границы земельного участка, имеющиеся в ЕГРН сведений о которой достаточно для определения ее местоположения



граница населенного пункта

п/у1

обозначение условного номера проектной границы публичного сервитута

• n1

характерные точки проектной границы публичного сервитута

248

обозначение кадастрового номера земельного участка

38:06:143519

обозначение кадастрового номера кадастрового квартала



