



Российская Федерация  
Иркутская область  
Иркутское районное  
муниципальное образование

## АДМИНИСТРАЦИЯ

### Комитет по управлению муниципальным имуществом и жизнеобеспечению

Декабрьских Событий ул., д. 119а, Иркутск, 664007

Тел. (3952) 718-049

Факс (3952) 718-049

E-mail: [kumi@irkraion.ru](mailto:kumi@irkraion.ru)

<http://irkraion.ru>

от 14.03.2023 № 1263  
на № \_\_\_\_\_ от \_\_\_\_\_

#### Сообщение о возможном установлении публичного сервитута на земельном участке согласно прилагаемой схеме.

1. Орган рассматривающий ходатайство об установлении публичного сервитута: администрация Иркутского районного муниципального образования.

2. Цель установления публичного сервитута: эксплуатация объекта электросетевого хозяйства: «ВЛ-10 кВ объекта «Технологическое присоединение к сетям ВЭС СНТ «Лотос», ходатайство Открытого акционерного общества «Иркутская электросетевая компания».

3. Публичный сервитут площадью 102 кв.м., расположенный по адресу: Иркутская область, Иркутский район, Ангарское лесничество, Ушаковское участковое лесничество «Худяковская дача», квартала №№ 153 (выделы 2,3,5,6,7,11,16), 159 (выдел 5) в границах согласно приложению, в том числе

- на части земельного участка с кадастровым номером 38:06:000000:6047, площадью 84 кв.м.,

- на части земельного участка с кадастровым номером 38:06:000000:6711, площадью 10 кв.м.,

- на землях государственная собственность на которые не разграничена, расположенных по адресу: Иркутская область, Иркутский район, общей площадью 8 кв.м.

4. Ознакомиться с поступившим ходатайством об установлении публичного сервитута и прилагаемым к нему описанием местоположения границ публичного сервитута, подать заявление об учете прав на земельные участки: 664007, г. Иркутск, ул. Декабрьских Событий, д. 119а, этаж 2, каб. 211, вторник, четверг с 08-00 до 17-00, перерыв с 12-00 до 12-48. Срок подачи заявлений об учете прав на земельные участки: 15 календарных дней со дня опубликования настоящего сообщения.

5. Настоящее сообщение подлежит опубликованию в газете «Ангарские огни», размещению в информационно-телекоммуникационной сети «Интернет» на официальном сайте Иркутского районного муниципального образования [www.irkraion.ru](http://www.irkraion.ru)

6. Публичный сервитут необходим для эксплуатации объекта электросетевого хозяйства: «ВЛ-10 кВ объекта «Технологическое присоединение к сетям ВЭС СНТ «Лотос».

7. Правообладатели земельных участков, в отношении которых испрашивается публичный сервитут, если их права не зарегистрированы в Едином государственном реестре недвижимости, в течение пятнадцати дней со дня опубликования сообщения, подают в администрацию Иркутского районного муниципального образования заявление об учете их прав (обременений прав) на земельные участки с приложением копий документов, подтверждающих эти права (обременения прав).

8. Выбор места размещения линейного объекта обусловлен технологическими требованиями, экономической целесообразностью и минимально возможными пересечениями с земельными участками, находящимися в частной собственности.

Определение границ публичного сервитута выполнялось аналогично требованиям об определении размеров земельных участков для размещения воздушных линий электропередачи и опор линий связи, обслуживающих электрические сети согласно постановлению от 11.08.2003 № 486 «Об утверждении Правил определения размеров земельных участков для размещения воздушных линий электропередачи и опор линий связи, обслуживающих электрические сети».

9. Описание местоположения границ публичного сервитута: схема расположения границ публичного сервитута приложение к настоящему сообщению.

Председатель Комитета



М.П. Халтаева



Приложение 1  
к постановлению администрации  
Иркутского районного  
муниципального образования  
от «\_\_\_» \_\_\_\_\_ 2023 № \_\_\_\_\_

## СХЕМА РАСПОЛОЖЕНИЯ ГРАНИЦ ПУБЛИЧНОГО СЕРВИТУТА

Система координат: МСК-38, зона 3	
Цель установления публичного сервитута: для эксплуатации объекта электроосветного хозяйства: «ВЛ-10 кВ объекта «Технологическое присоединение к сетям ВЭС СНТ «Лотос»»»	
Площадь устанавливаемого публичного сервитута – 102 кв.м	
Публичный сервитут испрашивается на земельном участке с кадастровым номером 38:06:000000:6047 – 84 кв. м	
Публичный сервитут испрашивается на земельном участке с кадастровым номером 38:06:000000:6711 – 10 кв. м	
Публичный сервитут испрашивается на землях, государственная собственность на которые не разграничена – 8 кв.м	
Обозначение характерных точек границ	
	Координаты, м
Г	X Y
п1	2 3
п2	382676,28 3357005,19
п3	382676,46 3357010,16
п4	382675,46 3357010,19
п5	382675,28 3357005,22
п6	382676,28 3357005,19
п7	382670,90 –
п8	382670,74 3356572,21
п9	382669,74 3356576,96
п10	382669,86 3356576,93
п11	382666,26 3356573,41
п12	382666,09 3356574,03
п13	382670,90 3356573,04
п14	382672,21 3356572,21
п15	382532,08 –
п16	382534,56 3356627,61
п17	382533,73 3356631,31
п18	382531,25 3356631,87
п19	382532,08 3356628,16
п20	382532,08 3356627,61
п21	382452,80 –
п22	382453,62 3356667,17
п23	382452,64 3356671,53
п24	382451,81 3356671,72
п25	382452,80 3356667,36
п26	382452,80 3356667,17
п27	382115,99 –
п28	382113,74 3356543,49
п29	382112,85 3356547,87
п30	382115,10 3356547,41
п31	382115,10 3356543,03
п32	382115,99 3356543,49

п33	381991,46	3356508,72
п34	381989,96	3356513,49
п35	381989,01	3356513,19
п36	381990,51	3356508,42
п37	381991,46	3356508,72
п38	381896,69	3356512,59
п39	381897,73	3356517,30
п40	381896,75	3356517,51
п41	381895,72	3356512,80
п42	381896,69	3356512,59
п43	381686,06	3356607,16
п44	381685,53	3356608,01
п45	381682,21	3356605,94
п46	381679,98	3356609,30
п47	381679,15	3356608,75
п48	381681,92	3356604,58
п49	381686,06	3356607,16
п50	381687,56	3356752,86
п51	381687,62	3356753,86
п52	381683,70	3356754,10
п53	381683,64	3356753,10
п54	381687,56	3356752,86
п55	381686,04	3356822,89
п56	381683,57	3356827,53
п57	381682,68	3356827,06
п58	381684,65	3356823,37
п59	381681,70	3356822,08
п60	381682,11	3356821,17
п61	381686,04	3356822,89
п62	381613,24	3356855,62
п63	381615,80	3356859,67
п64	381614,96	3356860,21
п65	381612,40	3356856,16
п66	381613,24	3356855,62
п67	381569,37	3356909,79
п68	381566,57	3356913,18
п69	381565,80	3356912,54
п70	381568,60	3356909,16
п71	381569,37	3356909,79
п72	381556,90	3356911,71
п73	381557,07	3356915,88

h57	381556.07	3356915.92	
h58	381555.90	3356911.75	
h55	381556.90	3356911.71	
h59	382675.83	3356960.44	
h60	382675.85	3356961.45	
h61	382674.85	3356961.46	
h62	382674.83	3356960.46	
h59	382675.83	3356960.44	
h63	382675.06	3356912.11	
h64	382675.08	3356913.11	
h65	382674.08	3356913.12	
h66	382674.06	3356912.12	
h63	382675.06	3356912.11	
h67	382674.64	3356864.16	
h68	382674.66	3356865.16	
h69	382673.66	3356865.17	
h70	382673.64	3356864.17	
h67	382674.64	3356864.16	
h71	382674.04	3356820.21	
h72	382674.06	3356821.21	
h73	382673.06	3356821.23	
h74	382673.04	3356820.22	
h71	382674.04	3356820.21	
h75	382673.18	3356769.71	
h76	382673.20	3356770.71	
h77	382672.20	3356770.73	
h78	382672.18	3356769.73	
h75	382673.18	3356769.71	
h79	382672.69	3356721.51	
h80	382672.71	3356722.52	
h81	382671.71	3356722.53	
h82	382671.69	3356721.53	
h79	382672.69	3356721.51	
h83	382671.79	3356671.95	
h84	382671.81	3356672.95	
h85	382670.81	3356672.96	
h86	382670.79	3356671.96	
h83	382671.79	3356671.95	
h87	382671.29	3356622.01	
h88	382671.30	3356623.01	
h89	382670.30	3356623.03	
h90	382670.29	3356622.02	

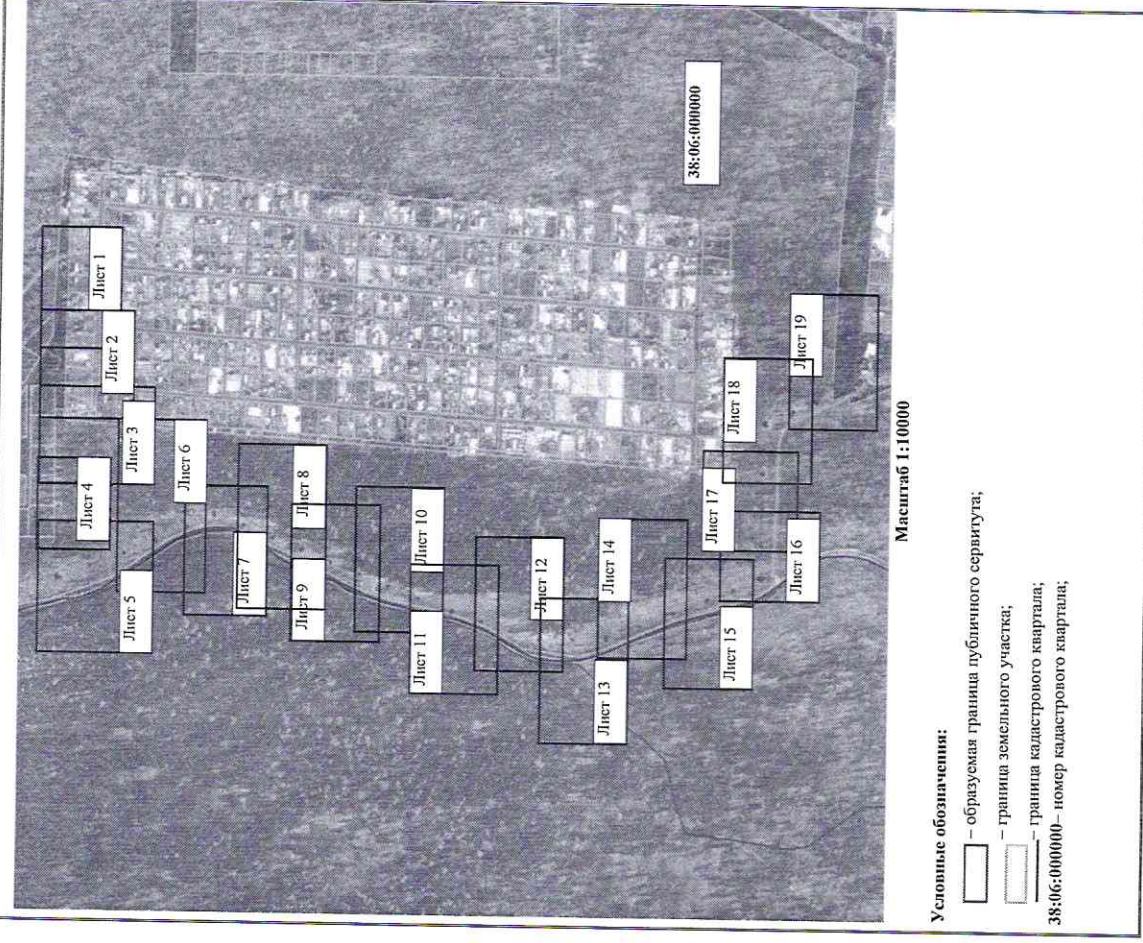
h87	382671.29	3356622.01	
h91	382624.22	3356591.12	
h92	382624.59	3356592.05	
h93	382623.67	3356592.42	
h94	382623.30	3356591.49	
h91	382624.22	3356591.12	
h95	382577.62	3356609.72	
h96	382577.98	3356610.65	
h97	382577.05	3356611.02	
h98	382576.68	3356610.08	
h95	382577.62	3356609.72	
h99	382491.09	3356650.17	
h100	382491.60	3356651.04	
h101	382490.73	3356651.54	
h102	382490.23	3356650.67	
h99	382491.09	3356650.17	
h103	382411.44	3356654.99	
h104	382411.09	3356655.93	
h105	382410.15	3356655.59	
h106	382410.50	3356654.65	
h103	382411.44	3356654.99	
h107	382369.90	3356639.30	
h108	382369.57	3356640.25	
h109	382368.63	3356639.91	
h110	382368.96	3356638.97	
h107	382369.90	3356639.30	
h111	382328.83	3356623.74	
h112	382328.50	3356624.68	
h113	382327.56	3356624.35	
h114	382327.89	3356623.40	
h111	382328.83	3356623.74	
h115	382287.67	3356608.14	
h116	382287.33	3356609.08	
h117	382286.39	3356608.74	
h118	382286.73	3356607.80	
h115	382287.67	3356608.14	
h119	382247.37	3356592.77	
h120	382247.02	3356593.71	
h121	382246.09	3356593.37	
h122	382246.43	3356592.43	
h119	382247.37	3356592.77	



h123	382206.11	3356577.42
h124	382205.76	3356578.36
h125	382204.82	3356578.01
h126	382205.17	3356577.07
h123	382206.11	3356577.42
h127	382162.86	3356561.22
h128	382162.51	3356562.16
h129	382161.57	3356561.81
h130	382161.92	3356560.87
h127	382162.86	3356561.22
h131	382074.79	3356531.98
h132	382074.54	3356532.95
h133	382073.57	3356532.70
h134	382073.83	3356531.73
h131	382074.79	3356531.98
h135	382031.72	3356520.05
h136	382031.44	3356521.01
h137	382030.48	3356520.73
h138	382030.76	3356519.77
h135	382031.72	3356520.05
h139	381943.75	3356510.75
h140	381943.78	3356511.75
h141	381942.78	3356511.78
h142	381942.75	3356510.77
h139	381943.75	3356510.75
h143	381850.73	3356532.52
h144	381851.13	3356533.44
h145	381850.22	3356533.84
h146	381849.82	3356532.92
h143	381850.73	3356532.52
h147	381803.60	3356552.79
h148	381803.99	3356553.71
h149	381803.06	3356554.10
h150	381802.68	3356553.18
h147	381803.60	3356552.79
h151	381756.96	3356572.75
h152	381757.34	3356573.68
h153	381756.41	3356574.06
h154	381756.03	3356573.13
h151	381756.96	3356572.75
h155	381720.72	3356588.39

h156	381721.11	3356589.31
h157	381720.19	3356589.70
h158	381719.80	3356588.77
h155	381720.72	3356588.39
h159	381683.48	3356652.95
h160	381683.49	3356653.95
h161	381682.49	3356653.97
h162	381682.48	3356652.96
h159	381683.48	3356652.95
h163	381684.20	3356703.75
h164	381684.21	3356704.75
h165	381683.21	3356704.76
h166	381683.20	3356703.76
h163	381684.20	3356703.75
h167	381685.32	3356787.57
h168	381685.34	3356788.57
h169	381684.34	3356788.58
h170	381684.32	3356787.58
h167	381685.32	3356787.57
h171	381645.75	3356840.76
h172	381646.17	3356841.67
h173	381645.26	3356842.09
h174	381644.84	3356841.18
h171	381645.75	3356840.76
h175	381590.77	3356883.66
h176	381590.14	3356884.44
h177	381589.36	3356883.82
h178	381589.99	3356883.04
h175	381590.77	3356883.66

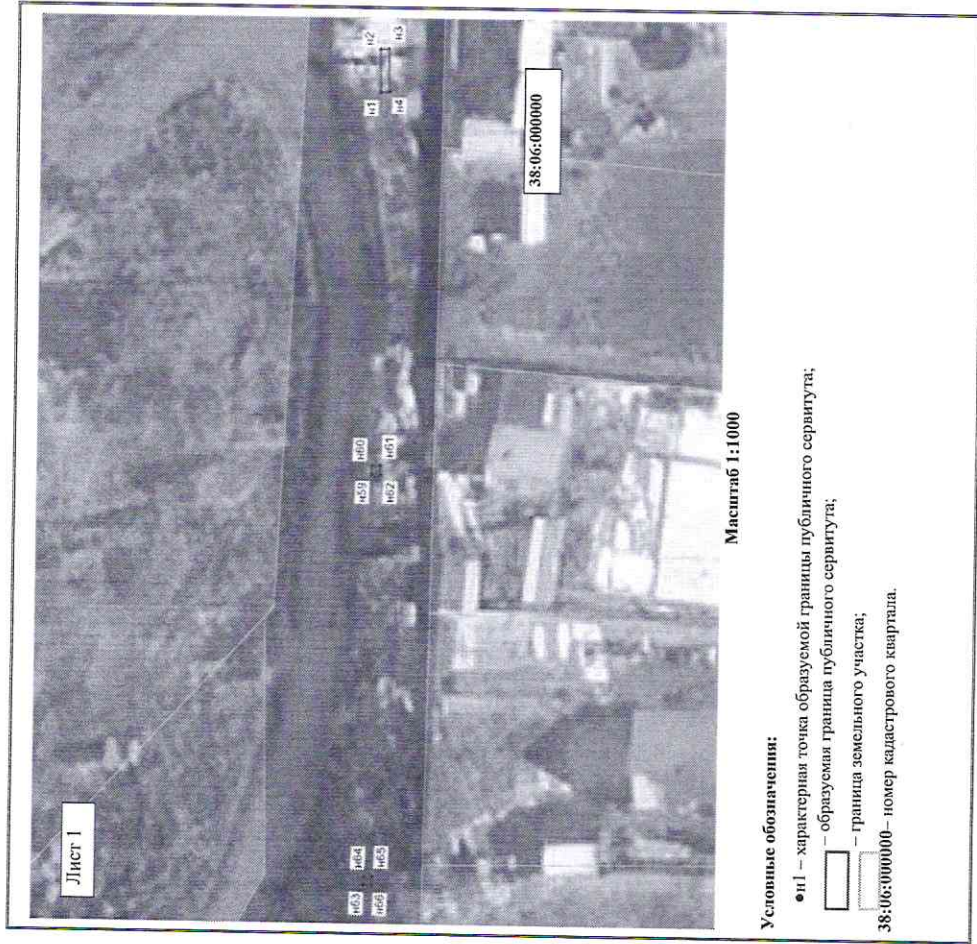




Масштаб 1:10000

**Условные обозначения:**

- образующая граница публичного сервитута;
- граница земельного участка;
- граница кадастрового квартала;
- 38:06:000000 — номер кадастрового квартала;

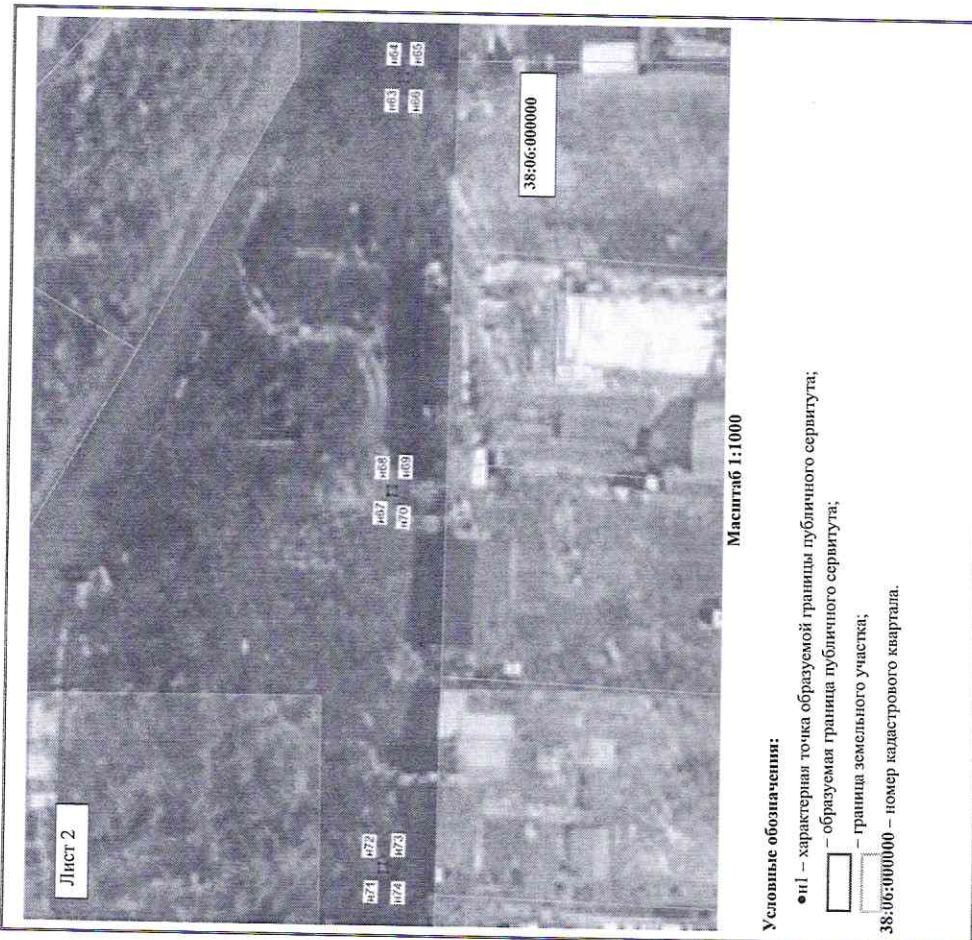


Масштаб 1:1000

**Условные обозначения:**

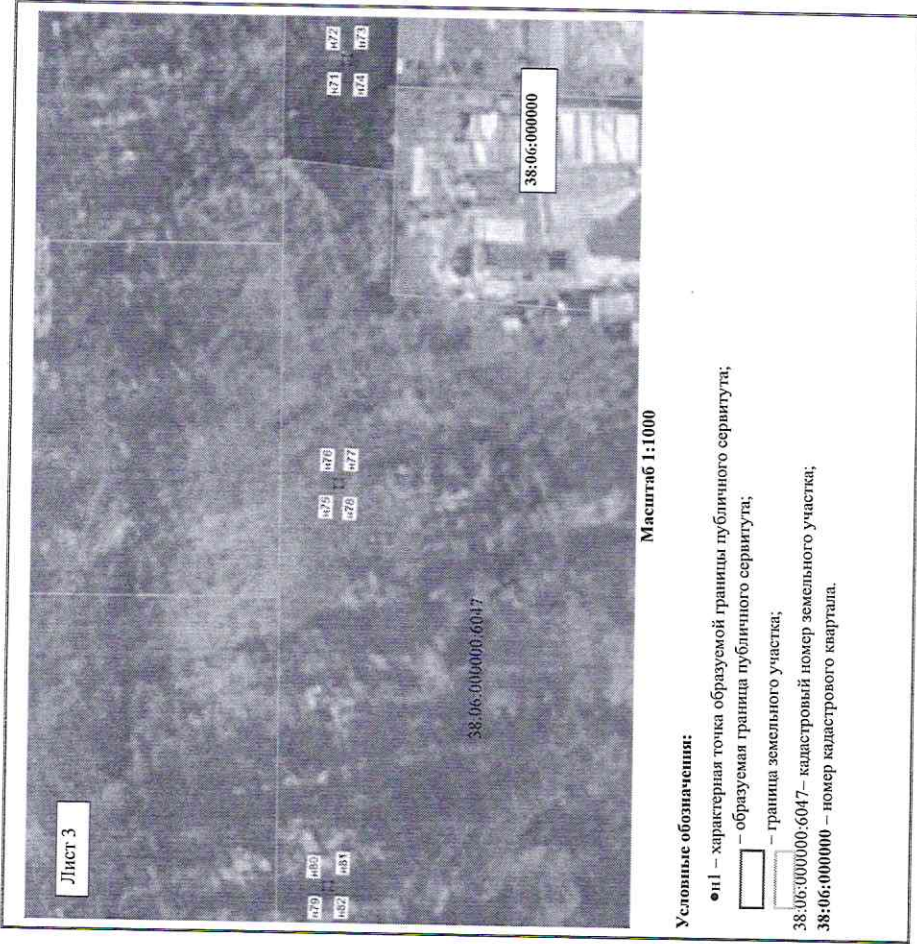
- n1 — характерная точка образуемой границы публичного сервитута;
- образующая граница публичного сервитута;
- граница земельного участка;
- 38:06:000000 — номер кадастрового квартала.





**Условные обозначения:**

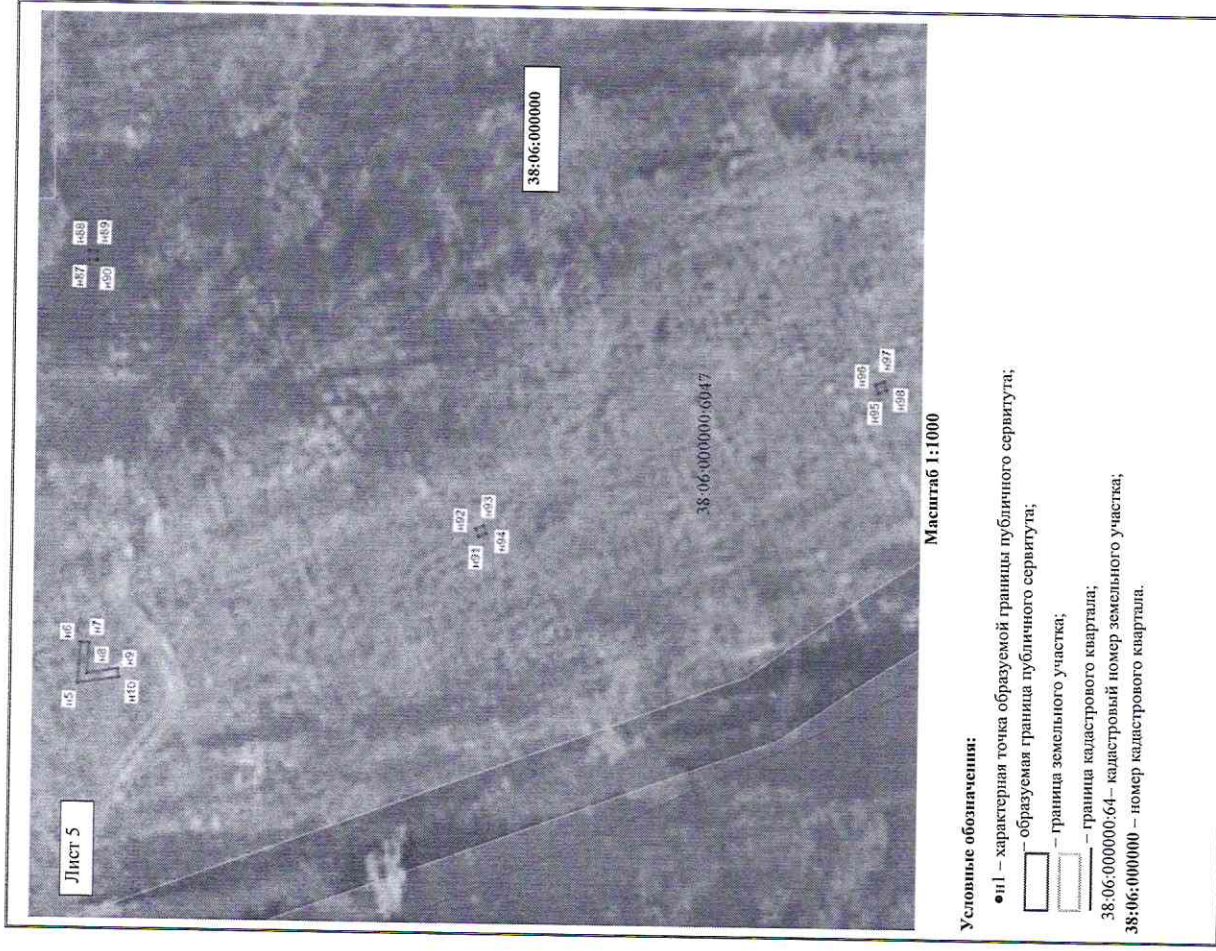
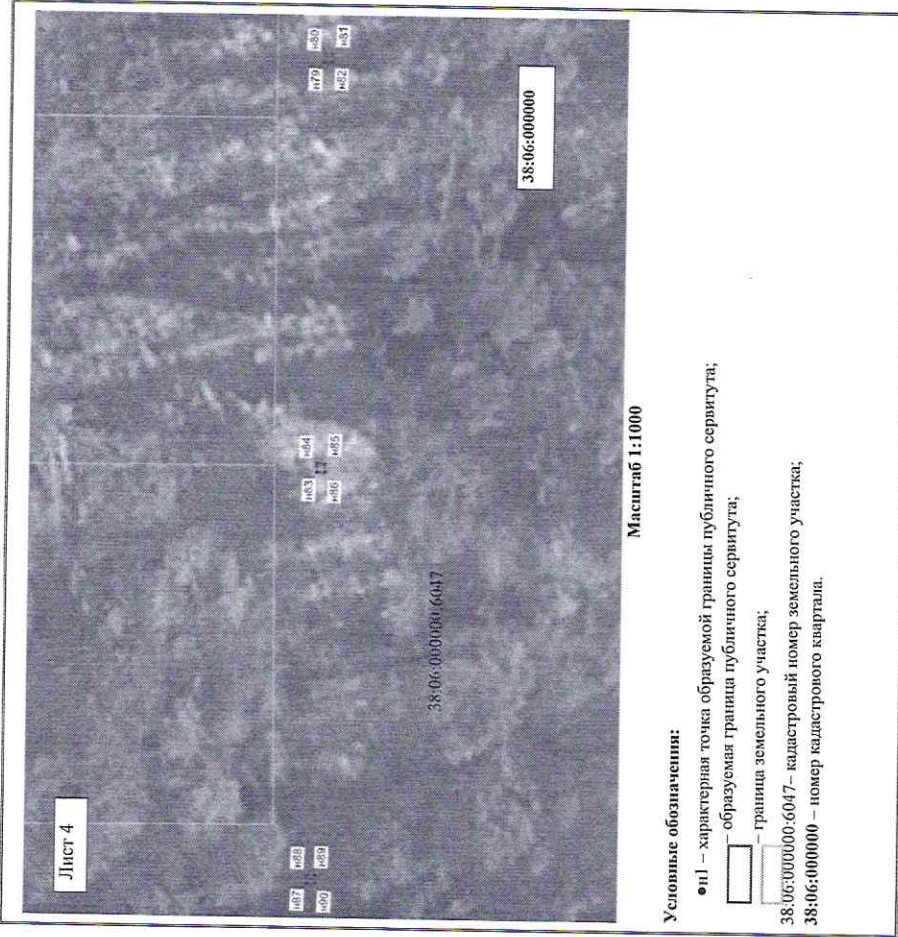
- n1 – характерная точка образуемой границы публичного сервитута;
- образуемая граница публичного сервитута;
- граница земельного участка;
- 38:06:000000 – номер кадастрового участка;
- 38:06:0000000 – номер кадастрового квартала.



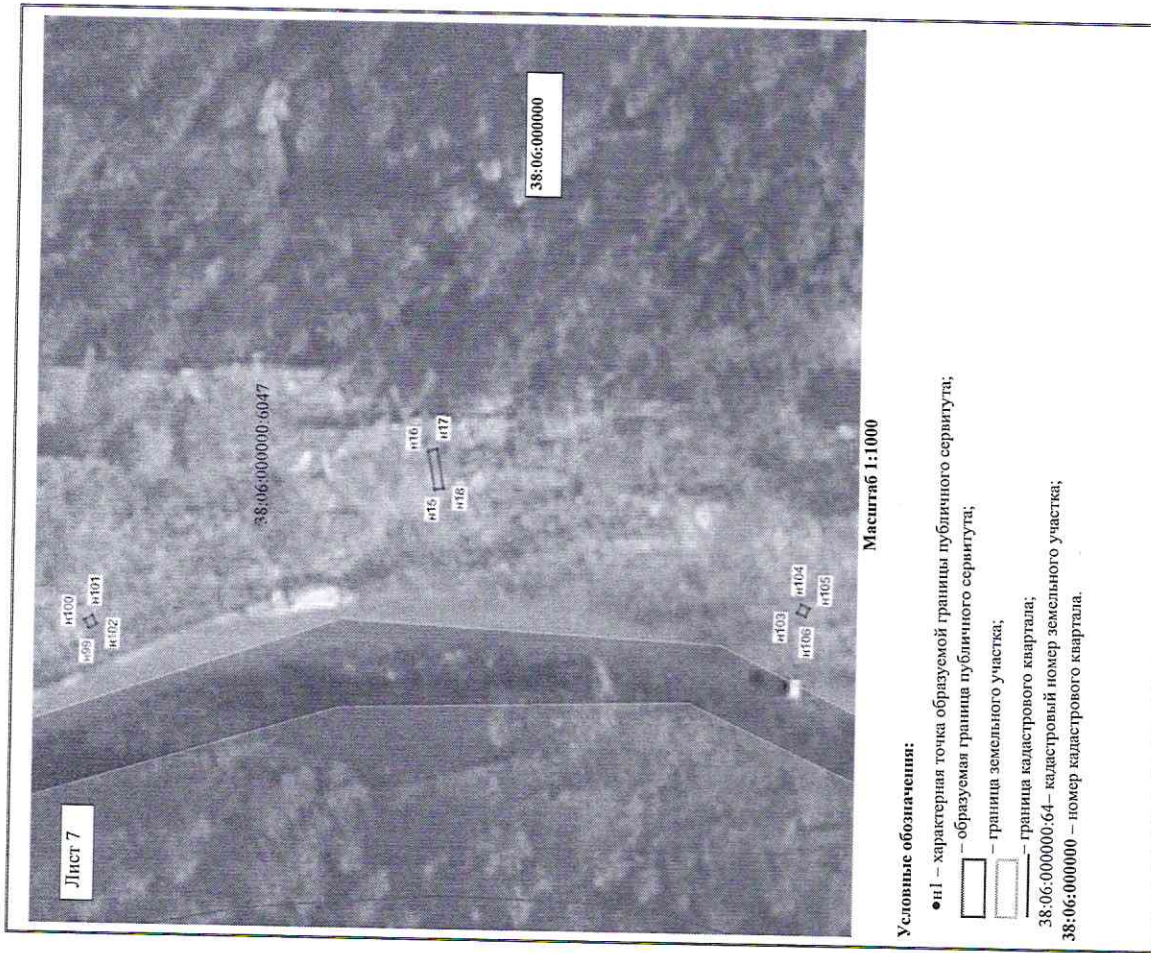
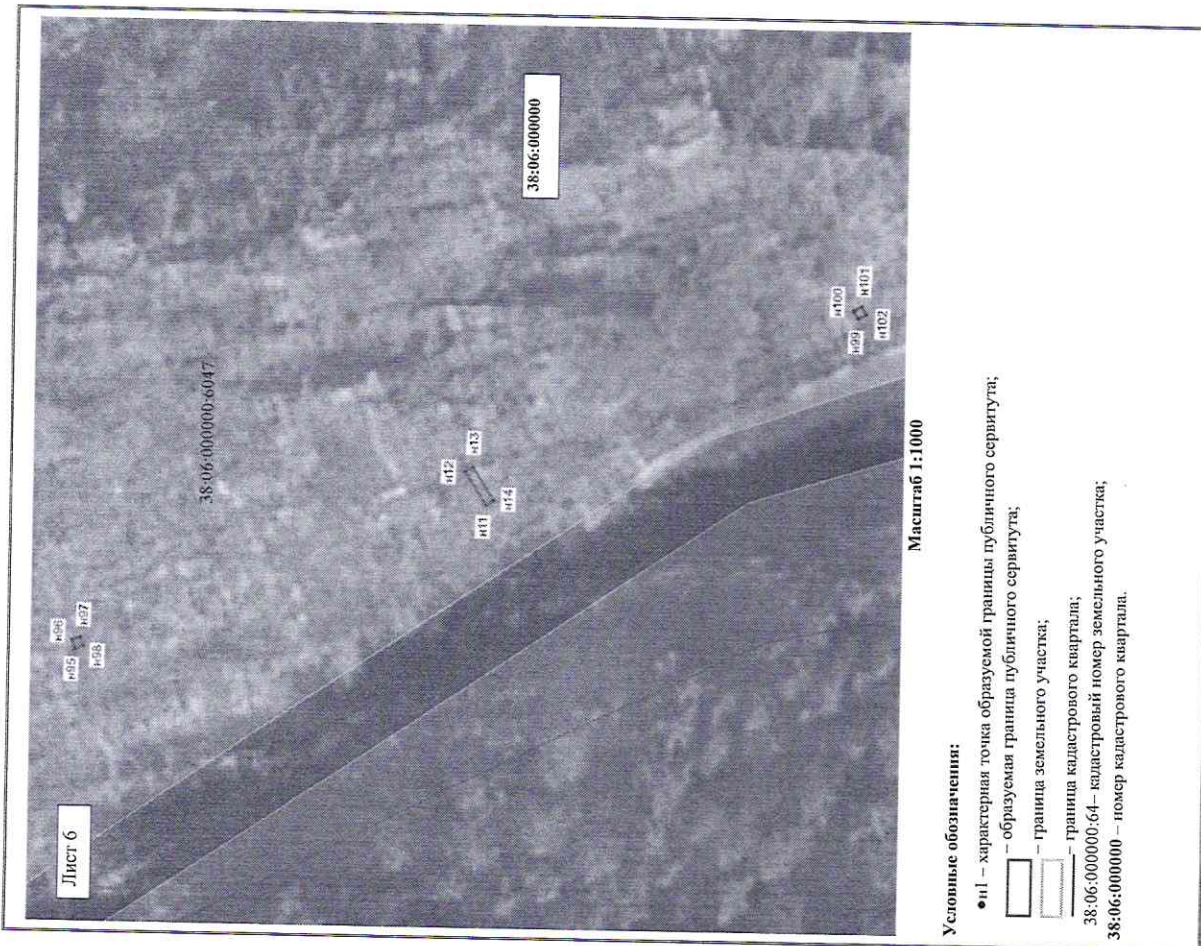
**Условные обозначения:**

- n1 – характерная точка образуемой границы публичного сервитута;
- образуемая граница публичного сервитута;
- граница земельного участка;
- 38:06:000000:6047 – кадастровый номер земельного участка;
- 38:06:000000 – номер кадастрового квартала.

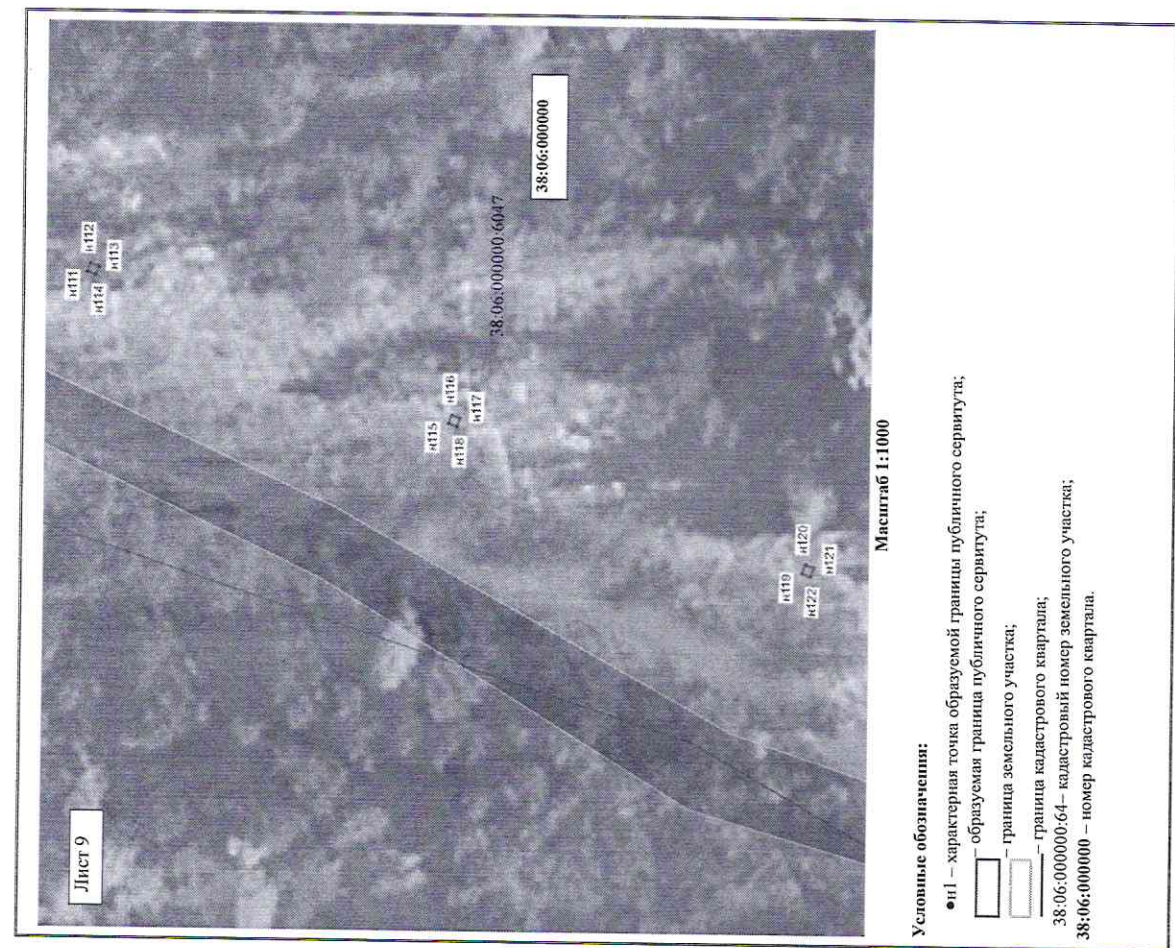
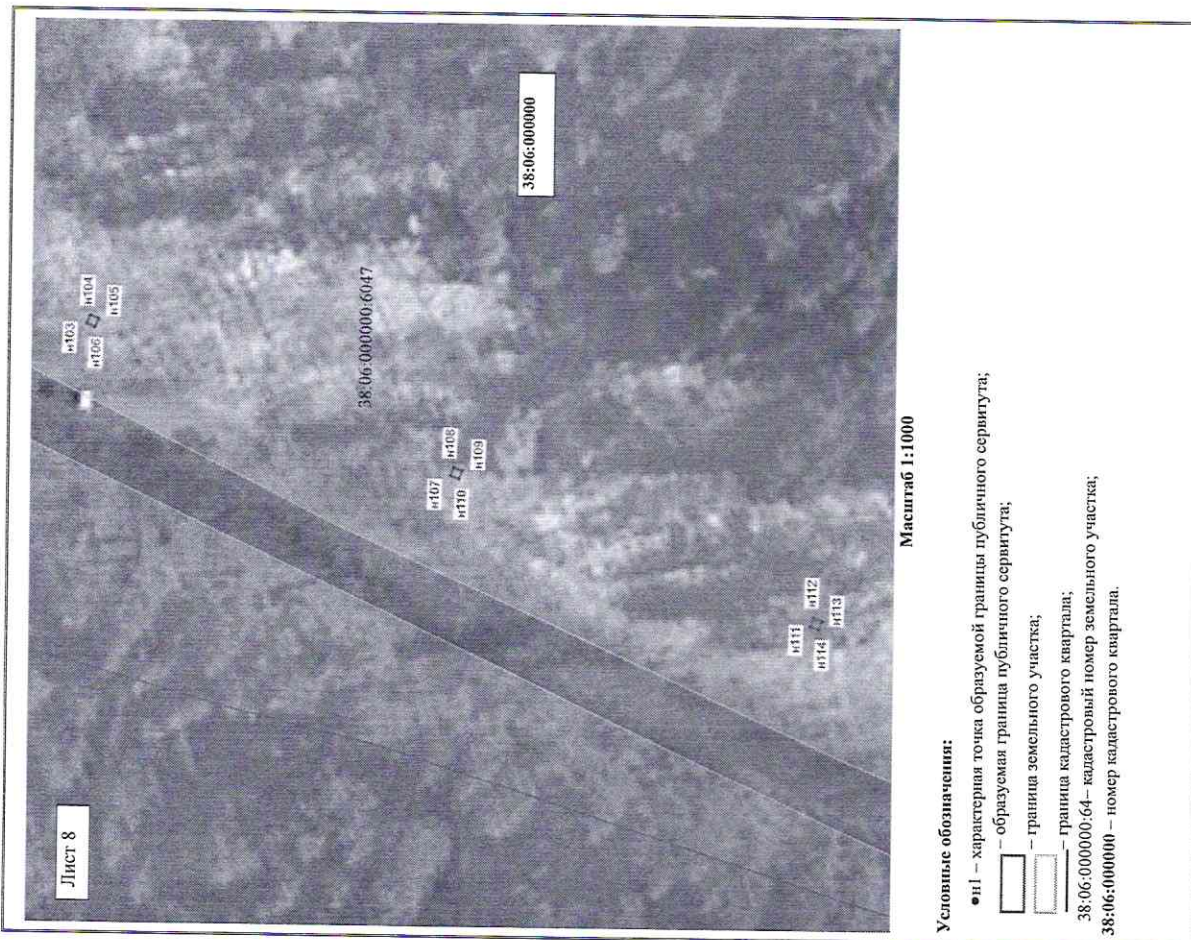




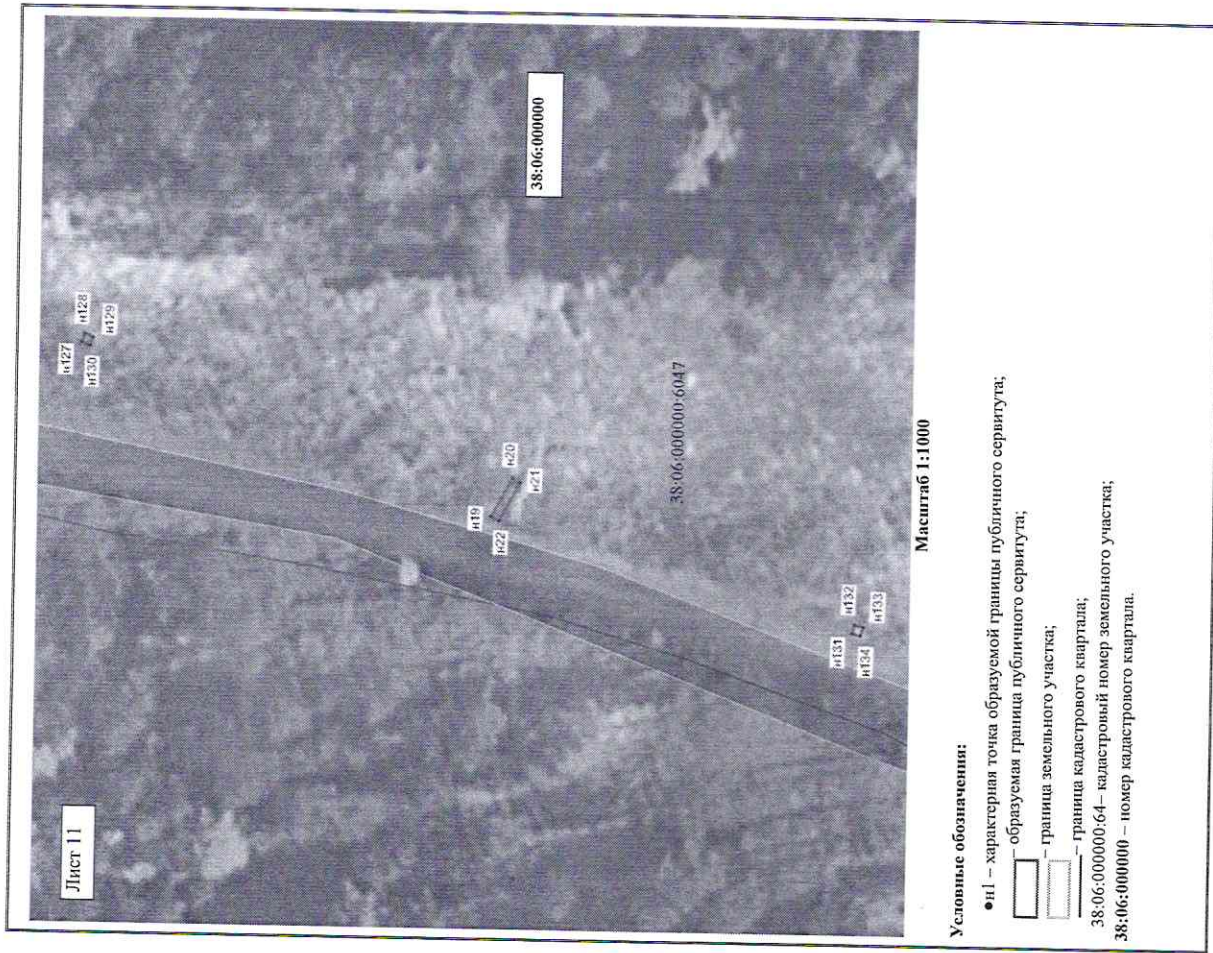
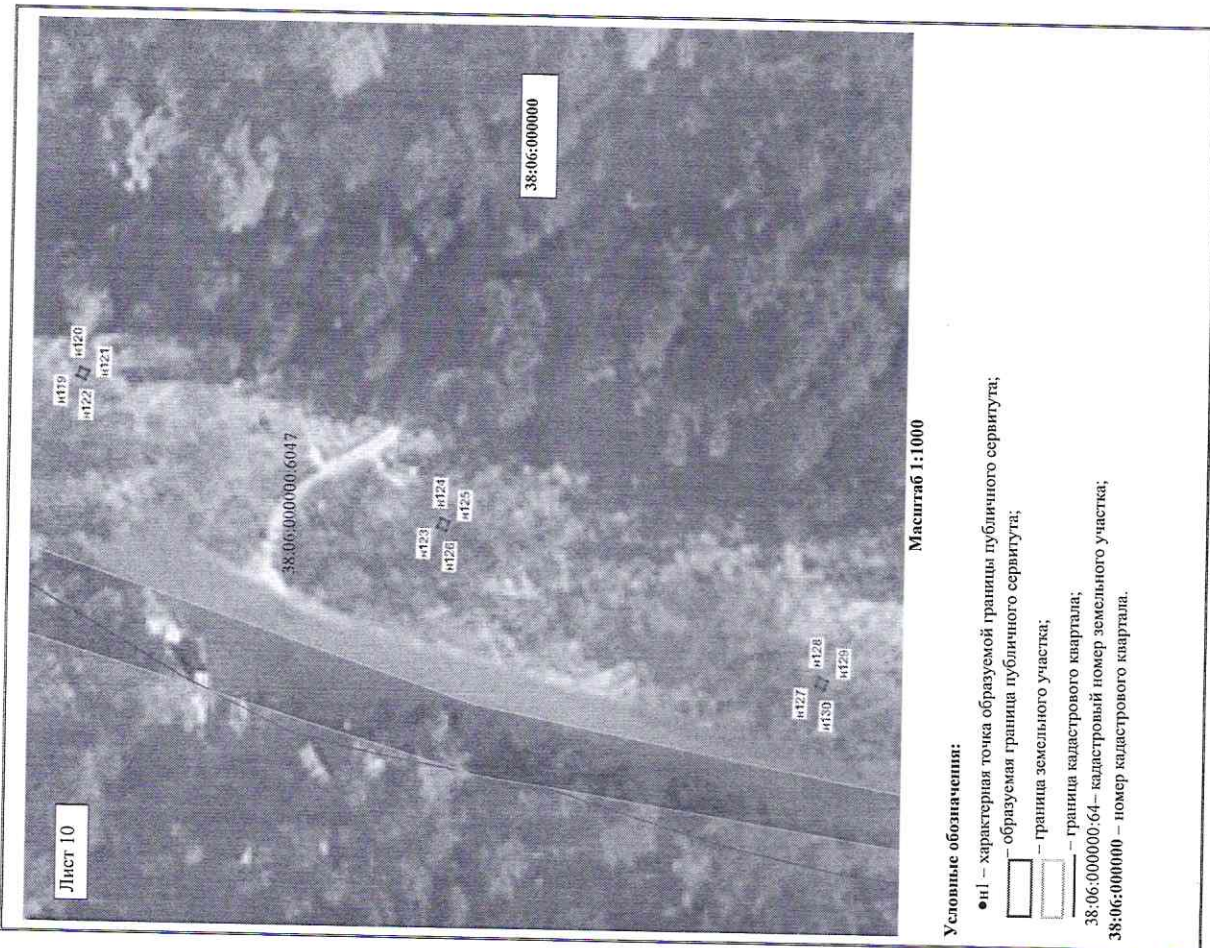






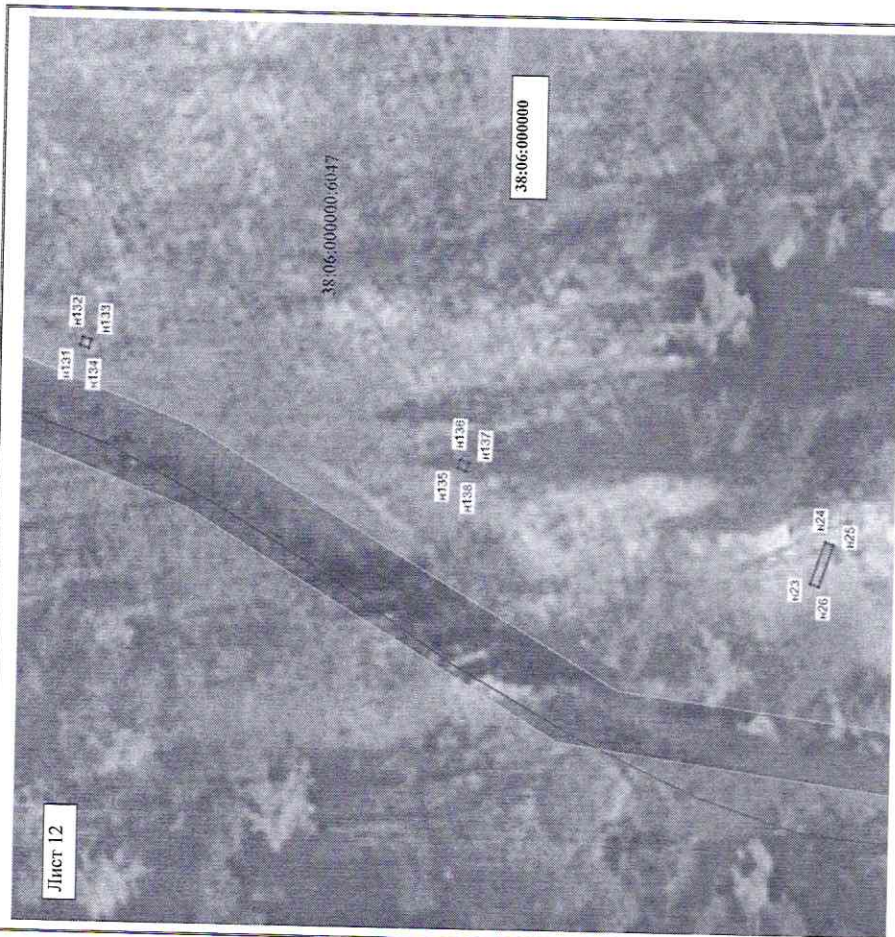








Лист 12



38:06:000000

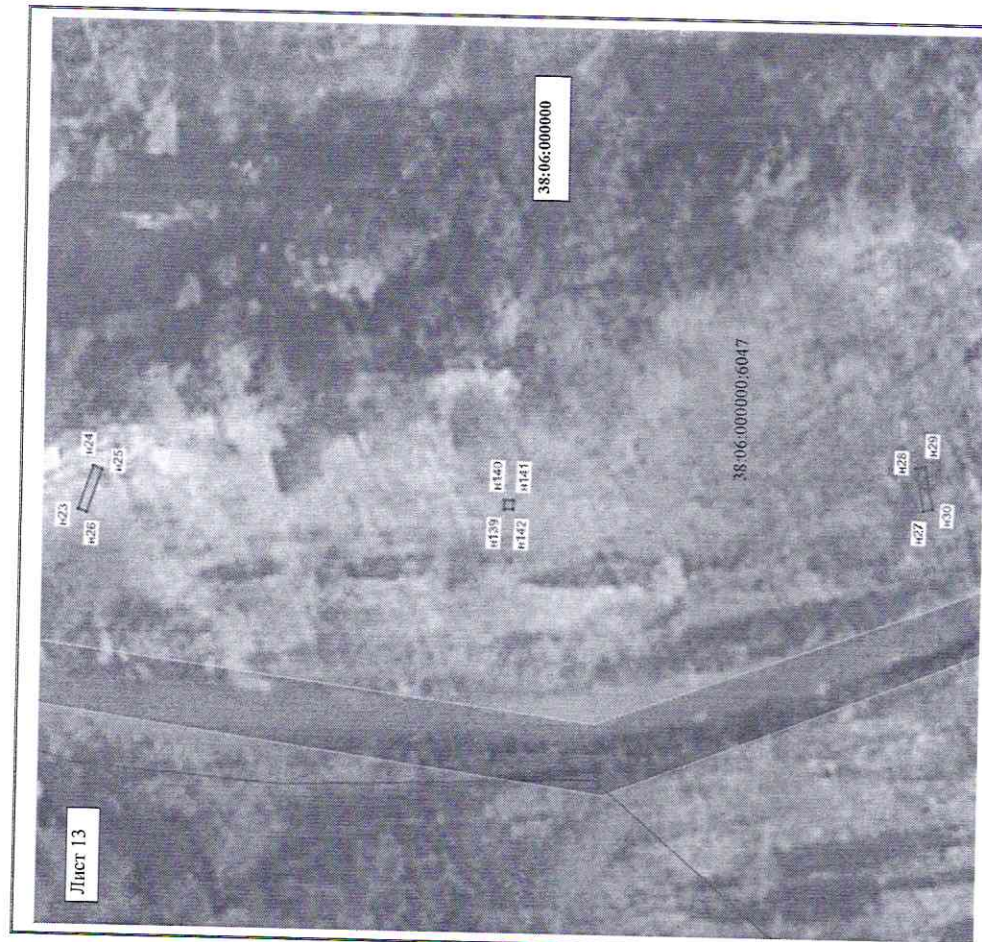
38:06:000000:6047

Масштаб 1:1000

**Условные обозначения:**

- n1 – характерная точка образуемой границы публичного сервитута;
- — образуемая граница публичного сервитута;
- — граница земельного участка;
- — граница кадастрового квартала;
- 38:06:000000:64 – кадастровый номер земельного участка;
- 38:06:000000 – номер кадастрового квартала.

Лист 13



38:06:000000

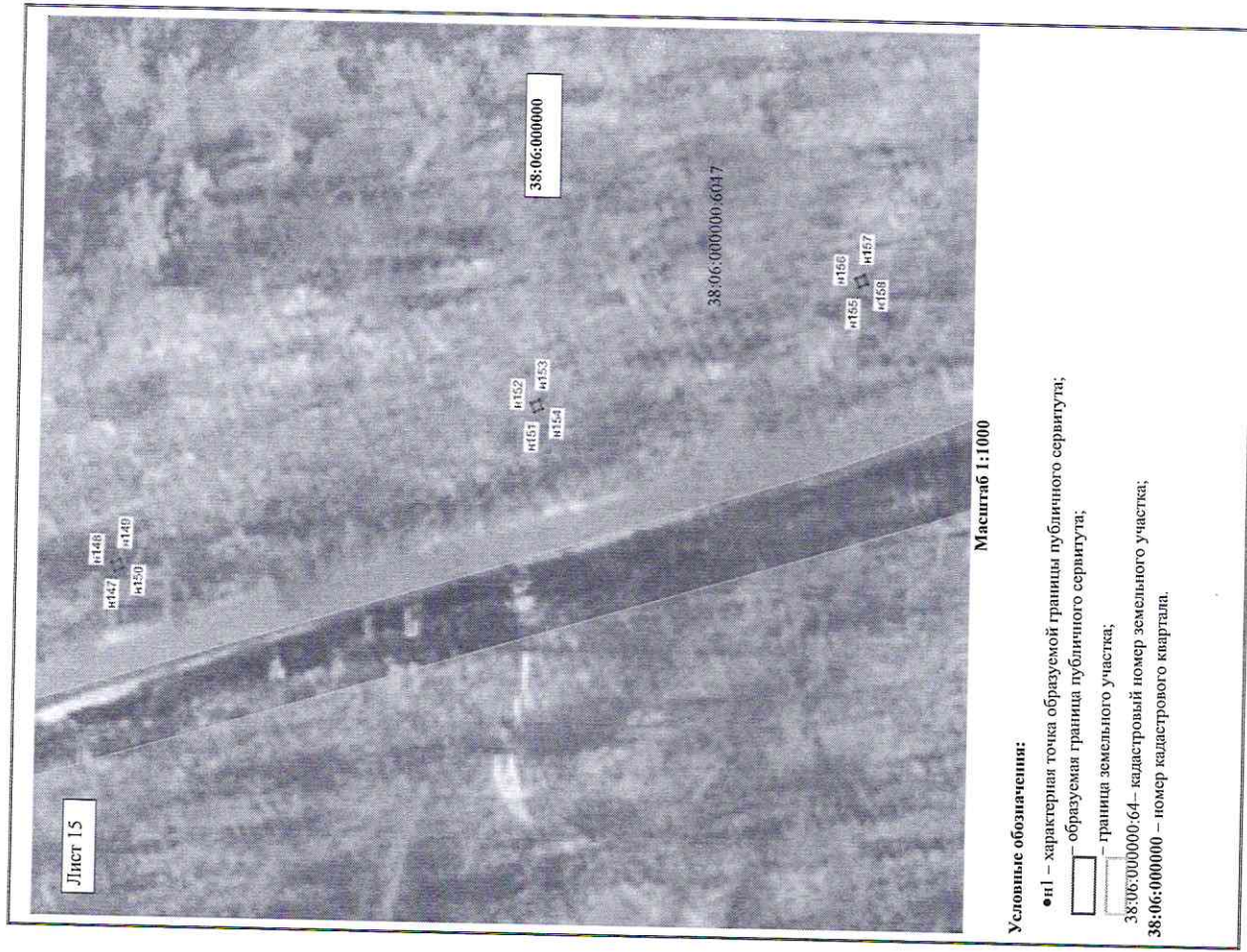
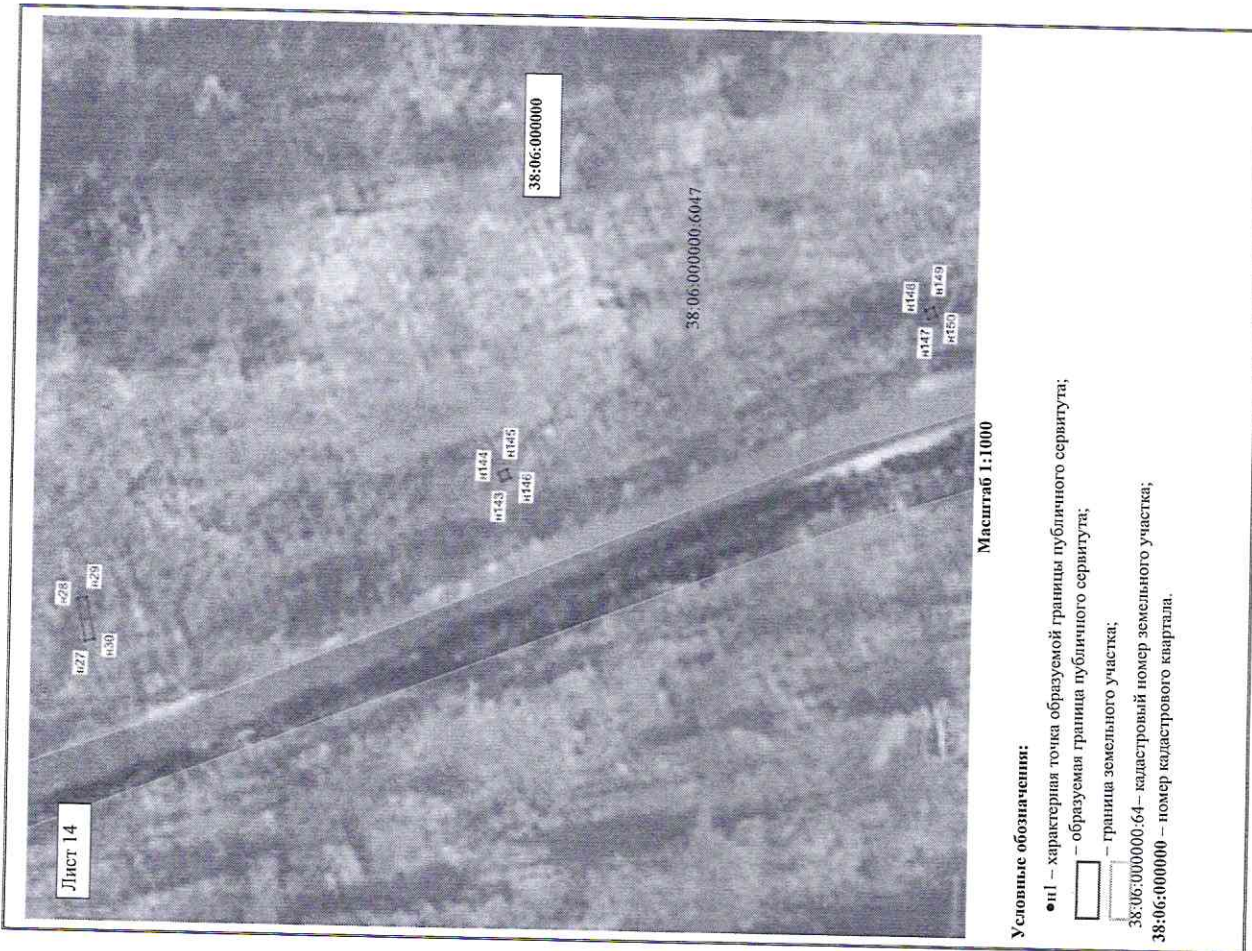
38:06:000000:6047

Масштаб 1:1000

**Условные обозначения:**

- n1 – характерная точка образуемой границы публичного сервитута;
- — образуемая граница публичного сервитута;
- — граница земельного участка;
- — граница кадастрового квартала;
- 38:06:000000:64 – кадастровый номер земельного участка;
- 38:06:000000 – номер кадастрового квартала.







Лист 16

н155  
н156  
н157  
н158

38:06:000000,6047

н31  
н32  
н33  
н34  
н35

н159  
н160  
н161  
н162

38:06:000000

Масштаб 1:1000

Условные обозначения:

● н1 – характерная точка образуемой границы публичного сервитута;

□ – образуемая граница публичного сервитута;

— граница земельного участка;

38:06:000000,64 – кадастровый номер земельного участка;

38:06:000000 – номер кадастрового квартала.

Лист 17

38:06:000000,6047

н159  
н160  
н161  
н162

н163  
н164  
н165

н37  
н38  
н39

38:06:000000

Масштаб 1:1000

Условные обозначения:

● н1 – характерная точка образуемой границы публичного сервитута;

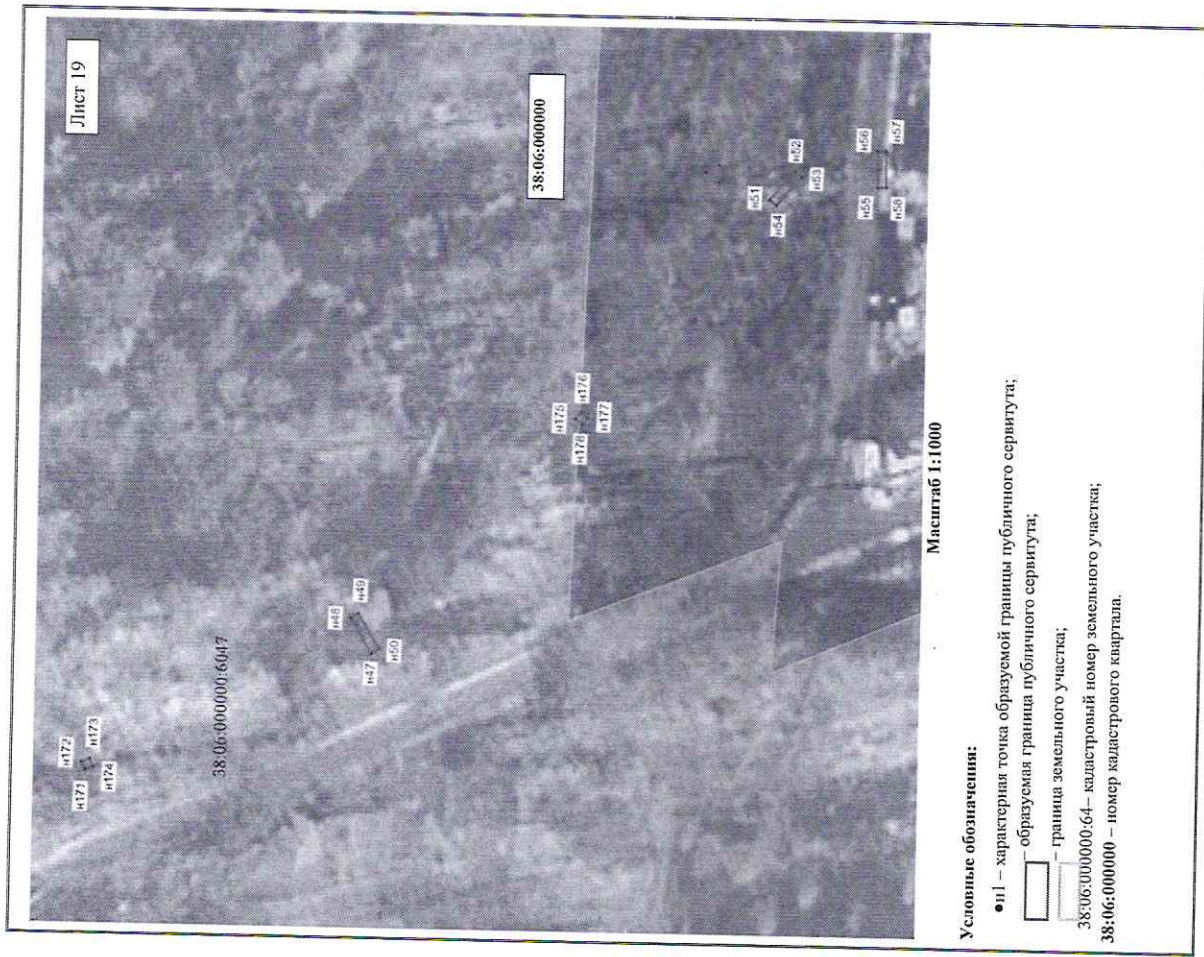
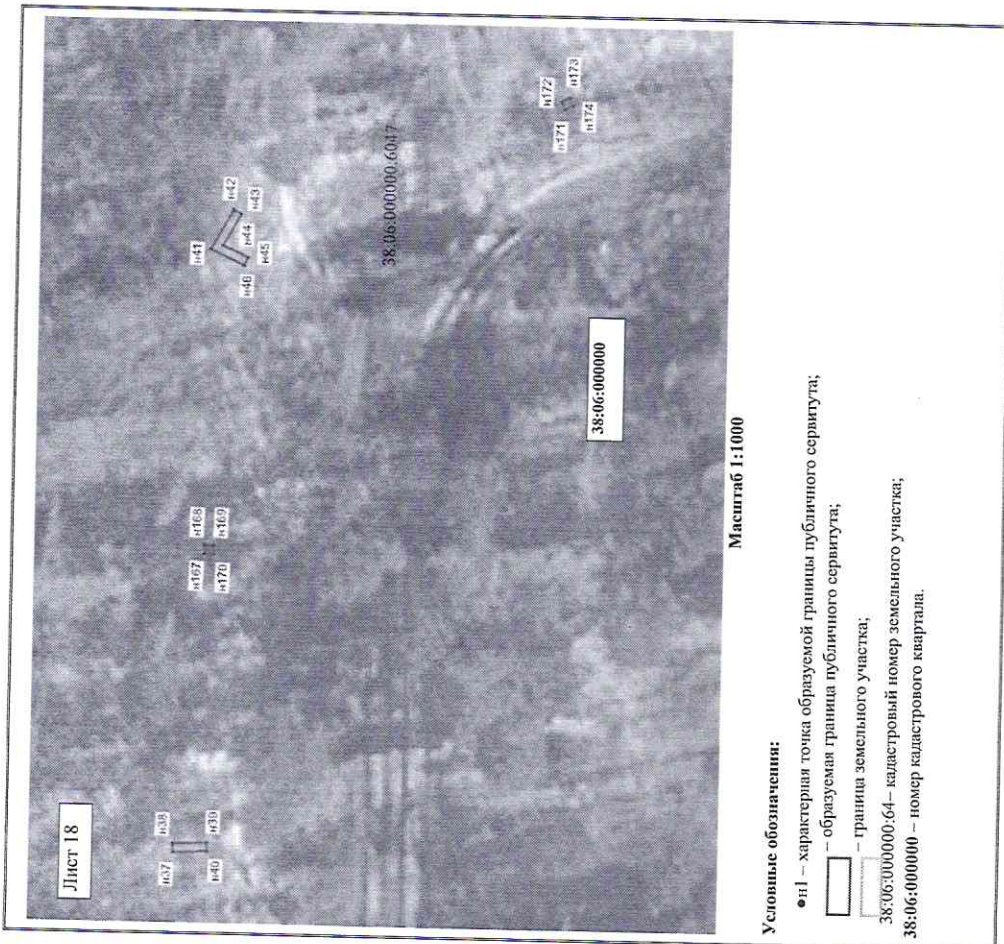
□ – образуемая граница публичного сервитута;

— граница земельного участка;

38:06:000000,64 – кадастровый номер земельного участка;

38:06:000000 – номер кадастрового квартала.





Заместитель Мэра района по жизнеобеспечению \_\_\_\_\_ Ю.Р. Витер