



Российская Федерация
Иркутская область
Иркутское районное
муниципальное образование

АДМИНИСТРАЦИЯ
Комитет по управлению
муниципальным
имуществом и
жизнеобеспечению

Рабочего Штаба ул., д. 17, Иркутск, 664001
Тел. (3952) 718-049
Факс (3952) 718-049
E-mail: kumi@irkraion.ru
<http://irkraion.ru>

от 07.02.2022 № 463
на № _____ от _____

Сообщение о возможном установлении публичного сервитута в границах,
согласно прилагаемой схеме.

1. Орган рассматривающий ходатайство об установлении публичного сервитута: администрация Иркутского районного муниципального образования.

2. Цель установления публичного сервитута: размещение объекта электросетевого хозяйства «ВЛ 10 кВ ПС Новая Лисиха - Пивовариха» ходатайство Открытого акционерного общества «Иркутская электросетевая компания».

3. Публичный сервитут площадью 3099 кв.м., расположен по адресу: Иркутская область, Иркутский район, в границах согласно приложению 1, в том числе:

- на части земельного участка с кадастровым номером 38:06:143519:7138, расположенного по адресу: Иркутская область, Иркутский район, южнее д. Новолисиха, площадью 1441 кв.м.,

- на землях государственная собственность на которые не разграничена, расположенных по адресу: Иркутская область, Иркутский район, площадью 1658 кв.м.

4. Ознакомиться с поступившим ходатайством об установлении публичного сервитута и прилагаемым к нему описанием местоположения границ публичного сервитута, подать заявление об учете прав на земельные участки: 664007, г. Иркутск, ул. Декабрьских Событий, д. 119а, этаж 2, каб. 211, вторник, четверг с 08-00 до 17-00, перерыв с 12-00 до 12-48. Срок подачи заявлений об учете прав на земельные участки: 30 календарных дней со дня опубликования настоящего сообщения.

5. Настоящее сообщение подлежит опубликованию в газете «Ангарские огни», размещению в информационно-телекоммуникационной сети «Интернет» на официальном сайте Иркутского районного муниципального образования www.irkraion.ru

6. Публичный сервитут необходим для размещения объекта электросетевого хозяйства «ВЛ 10 кВ ПС Новая Лисиха - Пивовариха».

Выбор места размещения линейного объекта обусловлен технологическими требованиями, экономической целесообразностью и минимально возможными пересечениями с земельными участками, находящимися в частной собственности.

7. Описание местоположения границ публичного сервитута: схема расположения границ публичного сервитута, приложение к настоящему сообщению.

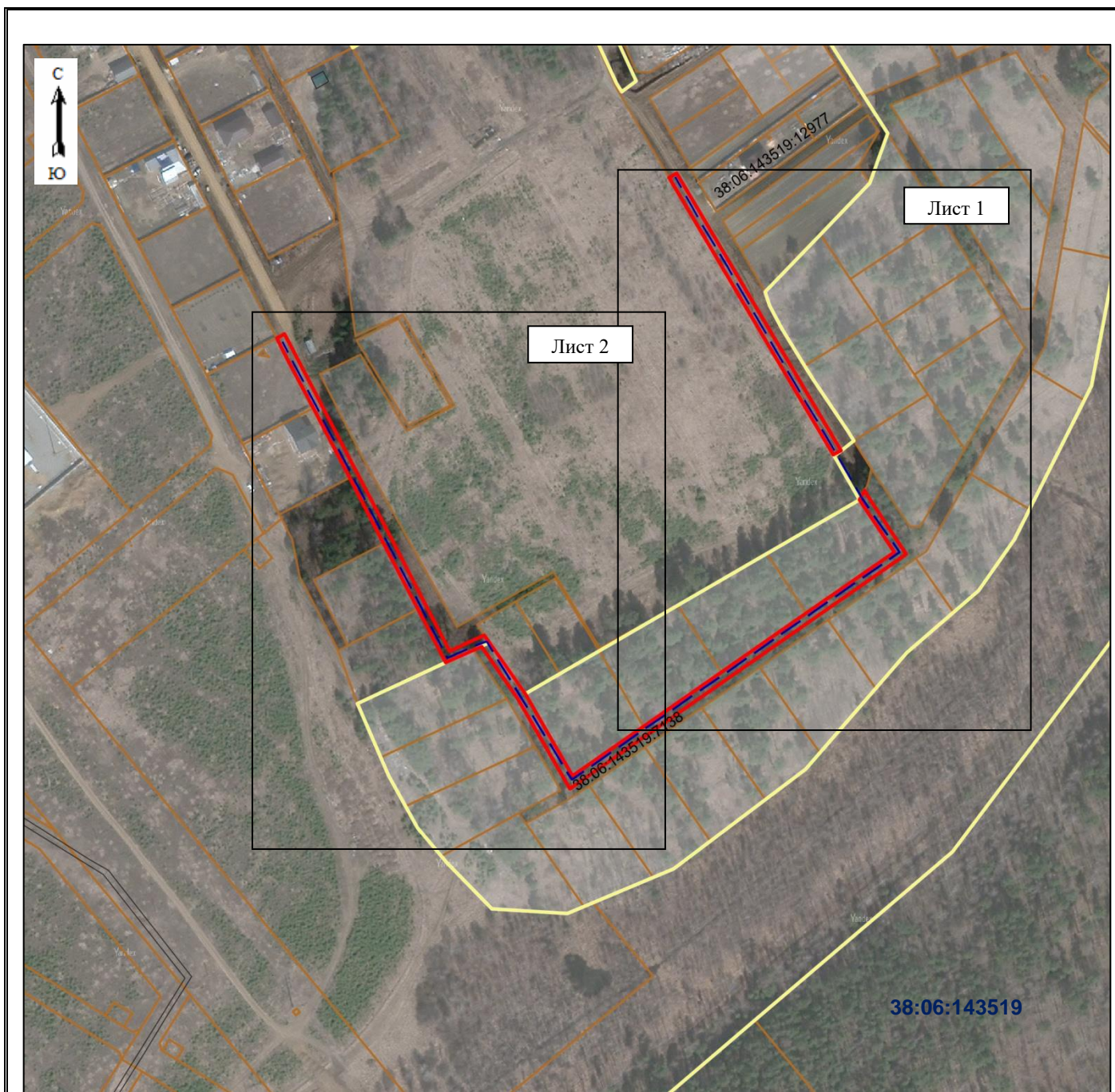
Председатель Комитета

М.П. Халтаева

СХЕМА ГРАНИЦ ПУБЛИЧНОГО СЕРВИТУТА

Площадь земельного участка 3099 м ²		
Публичный сервитут устанавливается в отношении земельного участка с кадастровым номером 38:06:143519:7138 (земли сельскохозяйственного назначения) – 1441 кв.м		
Публичный сервитут в отношении земель собственность на которые не разграничена (в границах н.п. Новолисиха) – 1658 кв.м		
Публичный сервитут устанавливается с целью размещения объекта электросетевого хозяйства		
Обозначение характерных точек границ	Координаты, м	
	X	Y
1	2	3
–	–	–
н1	378711.25	3347055.29
н2	378572.39	3347141.12
н3	378570.23	3347137.17
н4	378709.04	3347051.36
н1	378711.25	3347055.29
–	–	–
н5	378469.77	3346960.99
н6	378467.78	3346956.87
н7	378461.14	3346943.14
н8	378487.91	3346928.50
н9	378520.82	3346910.54
н10	378553.73	3346892.57
н11	378588.81	3346873.42
н12	378612.58	3346860.44
н13	378623.89	3346854.26
н14	378626.05	3346858.21
н15	378614.74	3346864.39
н16	378590.97	3346877.37
н17	378555.89	3346896.52
н18	378522.98	3346914.49
н19	378490.07	3346932.45
н20	378467.06	3346945.04
н21	378471.83	3346954.91
н22	378475.44	3346962.42
н23	378471.76	3346965.10
н24	378446.12	3346983.61
н25	378405.15	3347008.50
н26	378430.69	3347043.68
н27	378459.10	3347082.84
н28	378489.72	3347125.04
н29	378521.61	3347168.99
н30	378547.84	3347151.00
н31	378552.47	3347153.44
н32	378550.26	3347154.80
н33	378520.55	3347175.18
н34	378486.08	3347127.68
н35	378455.46	3347085.48
н36	378427.05	3347046.32
н37	378398.64	3347007.18
н38	378443.70	3346979.81
н5	378469.77	3346960.99
Система координат МСК -38, зона 3		

Площадь, кв.м.	Цель установления публичного сервитута
3099	Для размещения объекта электросетевого хозяйства: ВЛ 10 кВ ПС Новолисиха- Пивовариха»



Масштаб 1: 5000

Условные обозначения:

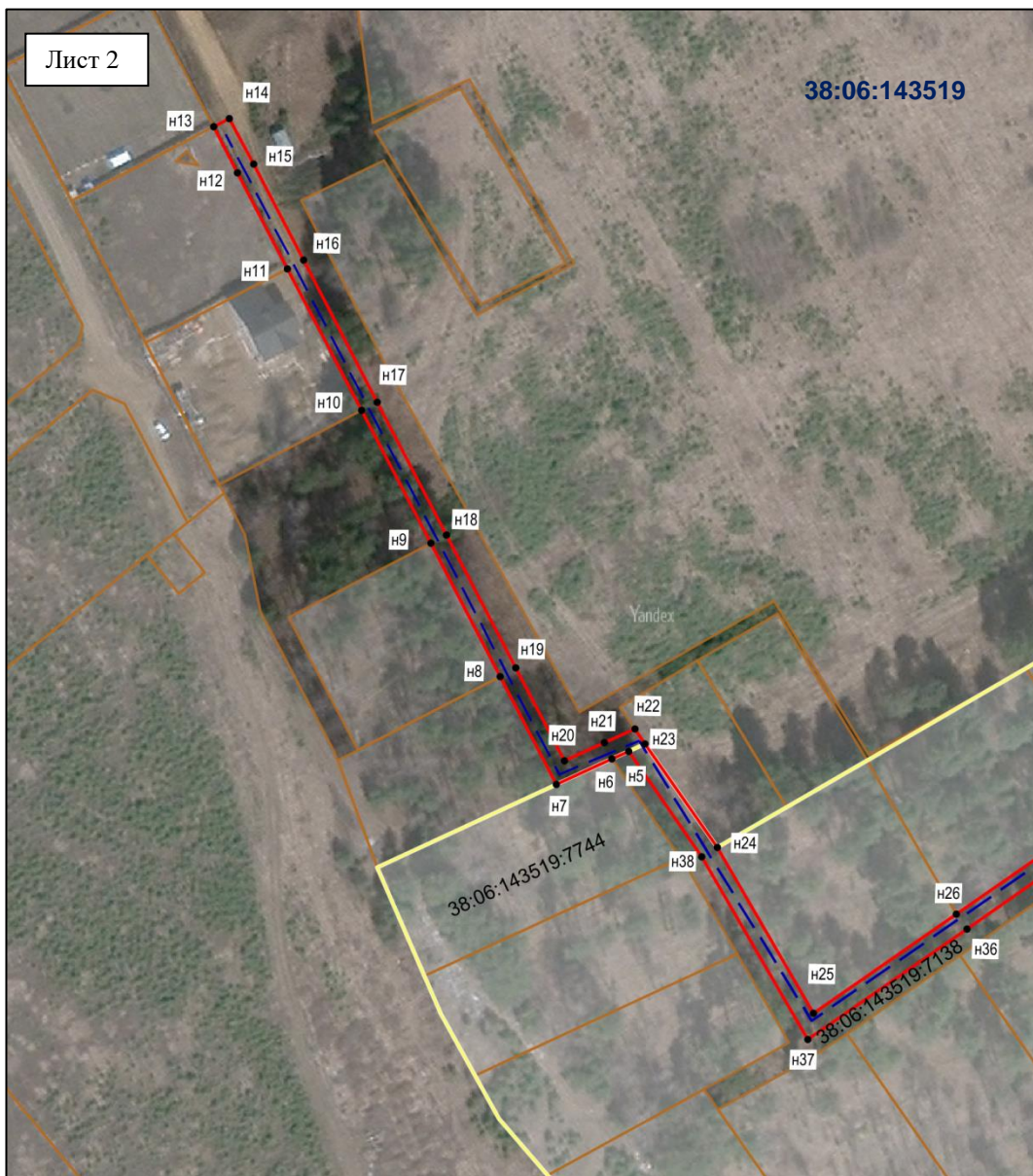
- граница образуемой части земельного участка (проектные границы публичного сервитута)
 - граница земельного участка, внесенного в ЕГРН, в отношении которого испрашивается сервитут
 - граница населенного пункта д. Новолисиха;
 - контур сооружения;
- 38:06:143519:12977 – кадастровый номер земельного участка;
38:06:143519 – номер кадастрового квартала



Масштаб 1: 3000

Условные обозначения:

- граница образуемой части земельного участка (проектные границы публичного сервитута)
 - граница земельного участка, внесенного в ЕГРН, в отношении которого испрашивается сервитут
 - граница населенного пункта д. Новолисиха;
 - контур сооружения;
 - n1 -- обозначение характерных точек публичного сервитута;
- 38:06:143519:12977 – кадастровый номер земельного участка;
38:06:143519 – номер кадастрового квартала



Масштаб 1: 3000

Условные обозначения:

- граница образуемой части земельного участка (проектные границы публичного сервитута)
 - граница земельного участка, внесенного в ЕГРН, в отношении которого испрашивается сервитут
 - граница населенного пункта д. Новолисиха;
 - контур сооружения;
 - n1 -- обозначение характерных точек публичного сервитута;
- 38:06:143519:7138 – кадастровый номер земельного участка;
- 38:06:143519** – номер кадастрового квартала