



Российская Федерация  
Иркутская область  
Иркутское районное  
муниципальное образование

## АДМИНИСТРАЦИЯ

### Комитет по управлению муниципальным имуществом и жизнеобеспечению

Рабочего Штаба ул., д. 17, Иркутск, 664001

Тел. (3952) 718-049

Факс (3952) 718-049

E-mail: [kumi@irkraion.ru](mailto:kumi@irkraion.ru)

<http://irkraion.ru>

от 15.07.2012 № 3430  
на № \_\_\_\_\_ от \_\_\_\_\_

#### Сообщение о возможном установлении публичного сервитута на земельном участке согласно прилагаемой схеме.

1. Орган рассматривающий ходатайство об установлении публичного сервитута: администрация Иркутского районного муниципального образования.

2. Цель установления публичного сервитута: размещение объекта электросетевого хозяйства «Строительство РП 10 кВ Колос с КЛ 10 кВ и линейными ответвлениями ЛЭП 10 кВ вблизи п. Молодежный (РП-10 кВ 1шт, КЛ-10 кВ протяженностью 6,59 км.)», ходатайство Открытого акционерного общества «Иркутская электросетевая компания».

3. Публичный сервитут площадью 5274 кв.м., расположенный по адресу: Иркутская область, Иркутский район, в границах согласно приложению 1, в том числе

- на части земельного участка с кадастровым номером 38:06:000000:9559, площадью 2901 кв.м.,

- на части земельного участка с кадастровым номером 38:06:143519:3668, площадью 352 кв.м.,

- на части земельного участка с кадастровым номером 38:06:143519:15500, площадью 454 кв.м.,

- на части земельного участка с кадастровым номером 38:06:000000:53, площадью 85 кв.м.,

- на части земельного участка с кадастровым номером 38:06:143519:6462, площадью 329 кв.м.,

- на части земельного участка с кадастровым номером 38:06:143519:6447, площадью 2 кв.м.,

- на части земельного участка с кадастровым номером 38:06:143519:6441, площадью 189 кв.м.,

- на землях государственная собственность на которые не разграничена, расположенных по адресу: Иркутская область, Иркутский район, общей площадью 962 кв.м.

4. Ознакомиться с поступившим ходатайством об установлении публичного сервитута и прилагаемым к нему описанием местоположения границ публичного сервитута, подать заявление об учете прав на земельные участки: 664007, г. Иркутск, ул. Декабрьских Событий, д. 119а, этаж 2, каб. 211, вторник, четверг с 08-00 до 17-00, перерыв с 12-00 до 12-48. Срок подачи заявлений об учете прав на земельные участки: 30 календарных дней со дня опубликования настоящего сообщения.

5. Настоящее сообщение подлежит опубликованию в газете «Ангарские огни», размещению в информационно-телекоммуникационной сети «Интернет» на официальном сайте Иркутского районного муниципального образования [www.irkraion.ru](http://www.irkraion.ru)

6. Публичный сервитут необходим для размещения объекта электросетевого хозяйства «Строительство РП 10 кВ Колос с КЛ 10 кВ и линейными ответвлениями ЛЭП 10 кВ вблизи п. Молодежный (РП-10 кВ 1шт, КЛ-10 кВ протяженностью 6,59 км.)».

Выбор места размещения линейного объекта обусловлен технологическими требованиями, экономической целесообразностью и минимально возможными пересечениями с земельными участками, находящимися в частной собственности.

7. Правообладатели земельных участков, в отношении которых испрашивается публичный сервитут, если их права не зарегистрированы в Едином государственном реестре недвижимости, в течение тридцати дней со дня опубликования сообщения, подают в администрацию Иркутского районного муниципального образования заявление об учете их прав (обременений прав) на земельные участки с приложением копий документов, подтверждающих эти права (обременения прав)

8. Определение границ публичного сервитута выполнялось аналогично требованиям об определении размеров земельных участков для размещения воздушных линий электропередачи и опор линий связи, обслуживающих электрические сети согласно постановлению от 11.08.2003 № 486 «Об утверждении Правил определения размеров земельных участков для размещения воздушных линий электропередачи и опор линий связи, обслуживающих электрические сети».

9. Описание местоположения границ публичного сервитута: схема расположения границ публичного сервитута приложение к настоящему сообщению.

Председатель Комитета



М.П. Халтаева

**СХЕМА РАСПОЛОЖЕНИЯ ГРАНИЦ ПУБЛИЧНОГО СЕРВИТУТА**

Система координат МСК -38, зона 3		
Площадь устанавливаемого публичного сервитута –5274 м <sup>2</sup>		
Публичный сервитут испрашивается на земельном участке с кадастровым номером 38:06:000000:9559 -2901м <sup>2</sup>		
Публичный сервитут испрашивается на земельном участке с кадастровым номером 38:06:143519:3668 -352 м <sup>2</sup>		
Публичный сервитут испрашивается на земельном участке с кадастровым номером 38:06:143519:15500 - 454 м <sup>2</sup>		
Публичный сервитут испрашивается на земельном участке с кадастровым номером 38:06:000000:53 - 85 м <sup>2</sup>		
Публичный сервитут испрашивается на земельном участке с кадастровым номером 38:06:143519:6462 - 329 м <sup>2</sup>		
Публичный сервитут испрашивается на земельном участке с кадастровым номером 38:06:143519:6447 - 2 м <sup>2</sup>		
Публичный сервитут испрашивается на земельном участке с кадастровым номером 38:06:143519:6441 - 189 м <sup>2</sup>		
Публичный сервитут испрашивается на землях государственная собственность, на которые не разграничена – 962 м <sup>2</sup>		
Обозначение характерных точек границ	Координаты, м	
	X	Y
1	2	3
н1	378130.12	3345074.14
н2	378147.61	3345083.84
н3	378144.86	3345088.79
н4	378151.16	3345093.59
н5	378248.34	3345131.84
н6	378252.02	3345125.63
н7	378300.83	3345151.10
н8	378364.06	3345207.09
н9	378377.74	3345230.45
н10	378445.98	3345267.01
н11	378452.74	3345270.92
н12	378463.13	3345280.86
н13	378482.72	3345291.65
н14	378503.51	3345303.53
н15	378519.34	3345312.12
н16	378537.36	3345322.32
н17	378556.46	3345332.84
н18	378573.29	3345338.12
н19	378578.93	3345340.92
н20	378606.34	3345354.83
н21	378649.12	3345379.17
н22	378657.88	3345389.09
н23	378692.66	3345412.38
н24	378727.68	3345431.44
н25	378745.75	3345441.91
н26	378781.31	3345461.48
н27	378798.01	3345473.46
н28	378830.80	3345488.80
н29	378909.72	3345534.85
н30	378958.96	3345555.10
н31	378973.84	3345558.09
н32	379001.85	3345568.86
н33	379030.40	3345577.50
н34	379139.28	3345633.85
н35	379139.98	3345643.25
н36	379144.23	3345645.72
н37	379150.24	3345644.34
н38	379184.81	3345663.53
н39	379188.14	3345666.99

н40	379206.54	3345682.05
н41	379229.64	3345698.72
н42	379258.69	3345712.46
н43	379269.10	3345728.82
н44	379268.84	3345729.23
н45	379300.00	3345749.19
н46	379300.37	3345748.63
н47	379302.97	3345750.23
н48	379310.34	3345750.31
н49	379399.41	3345790.30
н50	379398.28	3345793.11
н51	379398.17	3345793.06
н52	379309.67	3345753.33
н53	379302.08	3345753.25
н54	379266.90	3345731.03
н55	379256.60	3345714.82
н56	379228.09	3345701.34
н57	379204.69	3345684.45
н58	379186.09	3345669.22
н59	379182.94	3345665.95
н60	379149.78	3345647.55
н61	379143.75	3345648.93
н62	379137.08	3345645.07
н63	379136.39	3345635.76
н64	379029.26	3345580.32
н65	379000.87	3345571.73
н66	378973.00	3345561.01
н67	378958.07	3345558.01
н68	378908.37	3345537.57
н69	378829.39	3345491.48
н70	378796.47	3345476.08
н71	378779.69	3345464.05
н72	378744.26	3345444.55
н73	378726.20	3345434.08
н74	378691.09	3345414.97
н75	378655.87	3345391.39
н76	378647.18	3345381.56
н77	378604.90	3345357.50
н78	378577.57	3345343.63
н79	378572.16	3345340.94
н80	378555.26	3345335.64
н81	378535.89	3345324.96
н82	378517.87	3345314.77
н83	378502.04	3345306.18
н84	378481.24	3345294.29
н85	378461.33	3345283.32
н86	378450.91	3345273.36
н87	378444.51	3345269.65
н88	378375.56	3345232.71
н89	378361.69	3345209.03
н90	378299.10	3345153.61
н91	378253.16	3345129.65
н92	378249.63	3345135.60
н93	378149.66	3345096.26
н94	378143.38	3345091.47
н95	378141.55	3345094.77
н96	378124.06	3345085.07
н1	378130.12	3345074.14
-	-	-
н97	378670.16	3346522.38
н98	378687.98	3346543.29
н99	378680.54	3346549.62
н100	378678.29	3346548.26

н101	378684.45	3346543.00
н102	378668.26	3346524.00
н97	378670.16	3346522.38
-	-	-
н103	378673.43	3346556.25
н104	378669.51	3346560.16
н105	378587.03	3346631.61
н106	378573.41	3346645.12
н107	378607.81	3346686.07
н108	378592.36	3346700.40
н109	378590.66	3346698.57
н110	378604.36	3346685.86
н111	378570.01	3346644.97
н112	378585.33	3346629.78
н113	378667.82	3346558.32
н114	378671.25	3346554.90
н103	378673.43	3346556.25

Площадь, кв.м.	Цель установления публичного сервитута
5274 м <sup>2</sup>	Для размещения объекта электросетевого хозяйства: «Строительство РП 10 кВ Колос с КЛ 10 кВ и линейными ответвлениями ЛЭП 10 кВ вблизи п. Молодежный (РП-10 кВ 1шт, КЛ-10 кВ протяженностью 6,59 км.)»

## СХЕМА РАСПОЛОЖЕНИЯ ГРАНИЦ ПУБЛИЧНОГО СЕРВИТУТА



Масштаб 1: 40 000

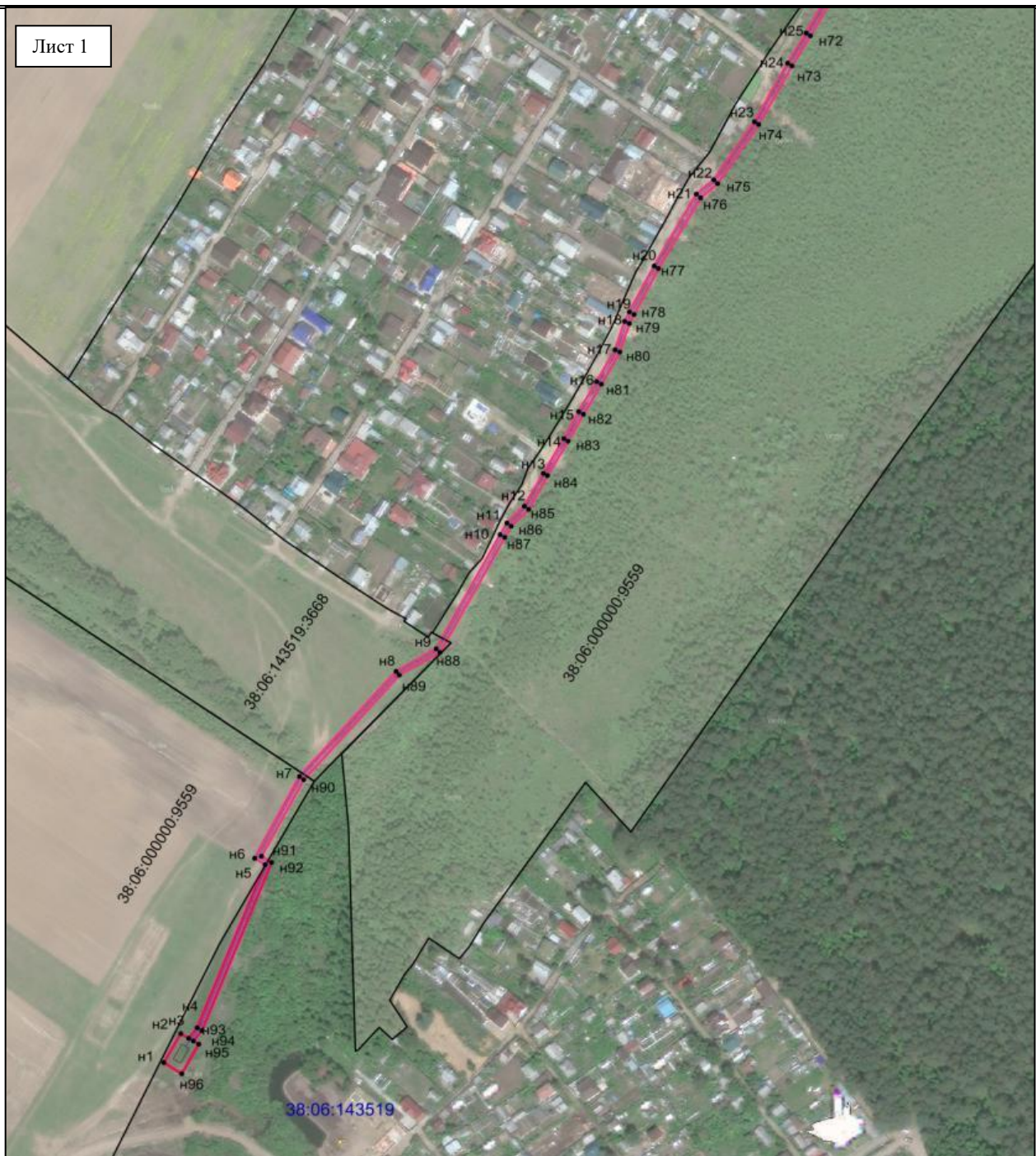
### Условные обозначения:

□ -- граница образуемой части земельного участка (проектные границы публичного сервитута);

□ -- граница земельного участка, сведения о котором внесены в ЕГРН;

— -- контур сооружения;

**38:06:143519** – кадастровый номер квартала



Масштаб 1: 6000

**Условные обозначения:**

□ -- граница образуемой части земельного участка (проектные границы публичного сервитута);

□ -- граница земельного участка, сведения о котором внесены в ЕГРН;

— -- контур сооружения;

**38:06:143519** – кадастровый номер квартала

38:06:143519:3668 – кадастровый номер земельного участка;

● n1 – поворотная точка



Масштаб 1: 6000

**Условные обозначения:**

□ -- граница образуемой части земельного участка (проектные границы публичного сервитута);

□ -- граница земельного участка, сведения о котором внесены в ЕГРН;

— -- контур сооружения;

**38:06:143519** – кадастровый номер квартала

38:06:000000:9559 – кадастровый номер земельного участка;

● n1 – поворотная точка





Масштаб 1: 6000

**Условные обозначения:**

▭ -- граница образуемой части земельного участка (проектные границы публичного сервитута);

▭ -- граница земельного участка, сведения о котором внесены в ЕГРН;

— -- контур сооружения;

**38:06:143519** – кадастровый номер квартала

38:06:143519:6462 – кадастровый номер земельного участка;

● n1 – поворотная точка