



Российская Федерация
Иркутская область
Иркутское районное
муниципальное образование

АДМИНИСТРАЦИЯ

Комитет по управлению муниципальным имуществом и жизнеобеспечению

Рабочего Штаба ул., д. 17, Иркутск, 664001
Тел. (3952) 718-049
Факс (3952) 718-049
E-mail: kumi@irkraion.ru
<http://irkraion.ru>

от 11.01.2012 № 52
на № _____ от _____

Сообщение о возможном установлении публичного сервитута в границах,
согласно прилагаемой схеме.

1. Орган рассматривающий ходатайство об установлении публичного сервитута: администрация Иркутского районного муниципального образования.
2. Цель установления публичного сервитута: эксплуатация объекта электросетевого хозяйства с кадастровым номером 38:06:143727:1716 (линия кабельная 0,4 кВ), ходатайство Открытого акционерного общества «Иркутская электросетевая компания».
3. Публичный сервитут площадью 5637 кв.м., расположенный по адресу: Иркутская область, Иркутский район, Ушаковское муниципальное образование, п. Патроны, мкр. Патроны Парк, в границах согласно приложению 1, в том числе:
 - на части земельного участка с кадастровым номером 38:06:143727:674, площадью 1792,31 кв.м.;
 - на части земельного участка с кадастровым номером 38:06:143727:750, площадью 10,56 кв.м.;
 - на части земельного участка с кадастровым номером 38:06:143727:682, площадью 9,49 кв.м.;
 - на части земельного участка с кадастровым номером 38:06:143727:757, площадью 10,44 кв.м.;
 - на части земельного участка с кадастровым номером 38:06:143727:1527, площадью 8,66 кв.м.;
 - на части земельного участка с кадастровым номером 38:06:143727:1526, площадью 6,09 кв.м.;
 - на части земельного участка с кадастровым номером 38:06:143727:1525, площадью 10,51 кв.м.;
 - на части земельного участка с кадастровым номером 38:06:143727:1173, площадью 1,99 кв.м.;
 - на части земельного участка с кадастровым номером 38:06:143727:1174, площадью 0,20 кв.м.;
 - на части земельного участка с кадастровым номером 38:06:143727:1926, площадью 0,61 кв.м.;

- на части земельного участка с кадастровым номером 38:06:143727:1925, площадью 0,80 кв.м.;
- на части земельного участка с кадастровым номером 38:06:143727:1819, площадью 19,49 кв.м.;
- на части земельного участка с кадастровым номером 38:06:143727:645, площадью 13,60 кв.м.;
- на части земельного участка с кадастровым номером 38:06:143727:713, площадью 13,33 кв.м.;
- на части земельного участка с кадастровым номером 38:06:143727:672, площадью 240,69 кв.м.;
- на части земельного участка с кадастровым номером 38:06:143727:814, площадью 0,17 кв.м.;
- на части земельного участка с кадастровым номером 38:06:143727:749, площадью 2,70 кв.м.;
- на части земельного участка с кадастровым номером 38:06:143727:711, площадью 9,94 кв.м.;
- на части земельного участка с кадастровым номером 38:06:143727:782, площадью 2,39 кв.м.;
- на части земельного участка с кадастровым номером 38:06:143727:643, площадью 0,16 кв.м.;
- на части земельного участка с кадастровым номером 38:06:143727:748, площадью 5,07 кв.м.;
- на части земельного участка с кадастровым номером 38:06:143727:1875, площадью 4,21 кв.м.;
- на части земельного участка с кадастровым номером 38:06:143727:1870, площадью 0,56 кв.м.;
- на части земельного участка с кадастровым номером 38:06:143727:1871, площадью 9,46 кв.м.;
- на части земельного участка с кадастровым номером 38:06:143727:640, площадью 58,63 кв.м.;
- на части земельного участка с кадастровым номером 38:06:143727:808, площадью 1,89 кв.м.;
- на части земельного участка с кадастровым номером 38:06:143727:1597, площадью 4,35 кв.м.;
- на части земельного участка с кадастровым номером 38:06:143727:1596, площадью 0,07 кв.м.;
- на части земельного участка с кадастровым номером 38:06:143727:744, площадью 0,49 кв.м.;
- на части земельного участка с кадастровым номером 38:06:143727:673, площадью 1587,42 кв.м.;
- на части земельного участка с кадастровым номером 38:06:143727:830, площадью 15,18 кв.м.;
- на части земельного участка с кадастровым номером 38:06:143727:660, площадью 1,90 кв.м.;
- на части земельного участка с кадастровым номером 38:06:143727:824, площадью 2,34 кв.м.;

- на части земельного участка с кадастровым номером 38:06:143727:1631, площадью 2,45 кв.м.;
- на части земельного участка с кадастровым номером 38:06:143727:837, площадью 0,38 кв.м.;

- на части земельного участка с кадастровым номером 38:06:143727:695, площадью 1,25 кв.м.;
- на части земельного участка с кадастровым номером 38:06:143727:710, площадью 5,29 кв.м.;
- на части земельного участка с кадастровым номером 38:06:143727:841, площадью 0,46 кв.м.;
- на части земельного участка с кадастровым номером 38:06:143727:706, площадью 0,12 кв.м.;
- на части земельного участка с кадастровым номером 38:06:143727:1839, площадью 2,11 кв.м.;
- на части земельного участка с кадастровым номером 38:06:143727:1632, площадью 0,31 кв.м.;
- на части земельного участка с кадастровым номером 38:06:143727:1840, площадью 2,55 кв.м.;
- на части земельного участка с кадастровым номером 38:06:143727:797, площадью 4,31 кв.м.;
- на части земельного участка с кадастровым номером 38:06:143727:1626, площадью 0,34 кв.м.;
- на части земельного участка с кадастровым номером 38:06:143727:1633, площадью 12,98 кв.м.;
- на части земельного участка с кадастровым номером 38:06:143727:796, площадью 1,59 кв.м.;
- на части земельного участка с кадастровым номером 38:06:143727:1662, площадью 0,96 кв.м.;
- на части земельного участка с кадастровым номером 38:06:143727:1806, площадью 2,13 кв.м.;
- на части земельного участка с кадастровым номером 38:06:143727:1807, площадью 1,95 кв.м.;
- на части земельного участка с кадастровым номером 38:06:143727:1802, площадью 2,63 кв.м.;
- на части земельного участка с кадастровым номером 38:06:143727:832, площадью 7,44 кв.м.;
- на части земельного участка с кадастровым номером 38:06:143727:831, площадью 14,87 кв.м.;
- на части земельного участка с кадастровым номером 38:06:143727:784, площадью 1067,92 кв.м.;
- на части земельного участка с кадастровым номером 38:06:143727:795, площадью 1,40 кв.м.;
- на части земельного участка с кадастровым номером 38:06:143727:1618, площадью 3,06 кв.м.;
- на части земельного участка с кадастровым номером 38:06:143727:1634, площадью 15,27 кв.м.;
- на части земельного участка с кадастровым номером 38:06:143727:789, площадью 13,88 кв.м.;
- на части земельного участка с кадастровым номером 38:06:143727:647, площадью 0,40 кв.м.;
- на части земельного участка с кадастровым номером 38:06:143727:686, площадью 2,24 кв.м.;
- на части земельного участка с кадастровым номером 38:06:143727:817, площадью 14,87 кв.м.;

- на части земельного участка с кадастровым номером 38:06:143727:781, площадью 7,70 кв.м.;
- на части земельного участка с кадастровым номером 38:06:143727:1905, площадью 11,51 кв.м.;
- на части земельного участка с кадастровым номером 38:06:143727:772, площадью 27,65 кв.м.;
- на части земельного участка с кадастровым номером 38:06:143727:636, площадью 5,10 кв.м.;
- на части земельного участка с кадастровым номером 38:06:143727:667, площадью 2,66 кв.м.;
- на части земельного участка с кадастровым номером 38:06:143727:735, площадью 0,20 кв.м.;
- на части земельного участка с кадастровым номером 38:06:143727:639, площадью 552,65 кв.м.;
- на части земельного участка с кадастровым номером 38:06:143727:813, площадью 0,78 кв.м.

4. Ознакомиться с поступившим ходатайством об установлении публичного сервитута и прилагаемым к нему описанием местоположения границ публичного сервитута, подать заявление об учете прав на земельные участки: 664007, г. Иркутск, ул. Декабрьских Событий, д. 119 а, этаж 2, каб. 211, вторник, четверг с 08-00 до 17-00, перерыв с 12-00 до 12-48. Срок подачи заявлений об учете прав на земельные участки: 30 календарных дней со дня опубликования настоящего сообщения.

5. Настоящее сообщение подлежит опубликованию в газете «Ангарские огни», размещению в информационно-телекоммуникационной сети «Интернет» на официальном сайте Иркутского районного муниципального образования www.irkraion.ru

6. Публичный сервитут необходим для эксплуатации объекта электросетевого хозяйства с кадастровым номером 38:06:143727:1716 (линия кабельная 0,4 кВ).

Выбор места размещения линейного объекта обусловлен технологическими требованиями, экономической целесообразностью и минимально возможными пересечениями с земельными участками, находящимися в частной собственности.

7. Определение границ публичного сервитута выполнялось аналогично требованиям об определении размеров земельных участков для размещения воздушных линий электропередачи и опор линий связи, обслуживающих электрические сети согласно постановлению от 11.08.2003 № 486 «Об утверждении Правил определения размеров земельных участков для размещения воздушных линий электропередачи и опор линий связи, обслуживающих электрические сети», постановлению Правительства РФ от 24.02.2009 № 160 «О порядке установления охранных зон объектов электросетевого хозяйства и особых условий использования земельных участков, расположенных в границах таких зон».

8. Описание местоположения границ публичного сервитута: схема расположения границ публичного сервитута приложение к настоящему сообщению.

Председатель Комитета



С.Н. Чекашкин

| | |
|---|---------|
| Площадь испрашиваемого публичного сервитута в отношении земельного участка с кадастровым номером 38-06-143727-1806 кв.м | 2,13 |
| Площадь испрашиваемого публичного сервитута в отношении земельного участка с кадастровым номером 38-06-143727-1807 кв.м | 1,95 |
| Площадь испрашиваемого публичного сервитута в отношении земельного участка с кадастровым номером 38-06-143727-1802 кв.м | 2,63 |
| Площадь испрашиваемого публичного сервитута в отношении земельного участка с кадастровым номером 38-06-143727-832 кв.м | 7,44 |
| Площадь испрашиваемого публичного сервитута в отношении земельного участка с кадастровым номером 38-06-143727-831 кв.м | 14,87 |
| Площадь испрашиваемого публичного сервитута в отношении земельного участка с кадастровым номером 38-06-143727-784 кв.м | 1087,92 |
| Площадь испрашиваемого публичного сервитута в отношении земельного участка с кадастровым номером 38-06-143727-795 кв.м | 1,40 |
| Площадь испрашиваемого публичного сервитута в отношении земельного участка с кадастровым номером 38-06-143727-1618 кв.м | 3,06 |
| Площадь испрашиваемого публичного сервитута в отношении земельного участка с кадастровым номером 38-06-143727-1634 кв.м | 15,27 |
| Площадь испрашиваемого публичного сервитута в отношении земельного участка с кадастровым номером 38-06-143727-789 кв.м | 13,88 |
| Площадь испрашиваемого публичного сервитута в отношении земельного участка с кадастровым номером 38-06-143727-647 кв.м | 0,40 |
| Площадь испрашиваемого публичного сервитута в отношении земельного участка с кадастровым номером 38-06-143727-686 кв.м | 2,24 |
| Площадь испрашиваемого публичного сервитута в отношении земельного участка с кадастровым номером 38-06-143727-817 кв.м | 14,87 |
| Площадь испрашиваемого публичного сервитута в отношении земельного участка с кадастровым номером 38-06-143727-781 кв.м | 7,70 |
| Площадь испрашиваемого публичного сервитута в отношении земельного участка с кадастровым номером 38-06-143727-1905 кв.м | 11,51 |
| Площадь испрашиваемого публичного сервитута в отношении земельного участка с кадастровым номером 38-06-143727-772 кв.м | 27,65 |
| Площадь испрашиваемого публичного сервитута в отношении земельного участка с кадастровым номером 38-06-143727-636 кв.м | 5,10 |
| Площадь испрашиваемого публичного сервитута в отношении земельного участка с кадастровым номером 38-06-143727-677 кв.м | 2,66 |
| Площадь испрашиваемого публичного сервитута в отношении земельного участка с кадастровым номером 38-06-143727-639 кв.м | 0,20 |
| Площадь испрашиваемого публичного сервитута в отношении земельного участка с кадастровым номером 38-06-143727-735 кв.м | 552,65 |
| Площадь испрашиваемого публичного сервитута в отношении земельного участка с кадастровым номером 38-06-143727-813 кв.м | 0,78 |

| Обозначение характерных точек | | Система координат МСК-38, зона 3 | |
|-------------------------------|-----------|----------------------------------|---------------|
| Грани | X | Y | Координаты, м |
| 1 | 2 | 3 | |
| Контур (1) | | | |
| 1 | 373007,99 | 3348923,29 | |
| 2 | 372980,53 | 3348904,5 | |
| 3 | 373027,03 | 3348876,6 | |
| 4 | 373071,91 | 3348867,37 | |
| 5 | 373110,92 | 3348936,51 | |
| 6 | 373117,01 | 3348864,77 | |
| 7 | 373138,52 | 3348852,19 | |
| 8 | 373153,15 | 3348862,32 | |
| 9 | 373154,43 | 3348858,99 | |
| 10 | 373169,28 | 3348837,3 | |
| 11 | 373175,28 | 3348852,71 | |
| 12 | 373179,6 | 3348857,98 | |
| 13 | 373199,57 | 3348841,69 | |
| 14 | 373199,7 | 3348841,49 | |
| 15 | 373200,53 | 3348842,04 | |
| 16 | 373200,4 | 3348842,25 | |
| 17 | 373201,4 | 3348842,91 | |
| 18 | 373201,54 | 3348842,65 | |
| 19 | 373202,42 | 3348843,13 | |
| 20 | 373202,24 | 3348843,46 | |
| 21 | 373202,24 | 3348842,23 | |
| 22 | 373201,8 | 3348841,08 | |
| 23 | 373201,9 | 3348841,08 | |
| 24 | 373202,72 | 3348841,05 | |
| 25 | 373202,62 | 3348841,8 | |
| 26 | 373202,93 | 3348841,72 | |
| 27 | 373202,69 | 3348841,79 | |
| 28 | 373201,19 | 3348841,72 | |
| 29 | 373198,4 | 3348842,15 | |
| 30 | 373198,24 | 3348842,38 | |
| 31 | 373197,87 | 3348842,23 | |
| 32 | 373197,87 | 3348842,27 | |
| 33 | 373133,66 | 3348895,41 | |
| 34 | 373134,01 | 3348895,41 | |
| 35 | 373134,84 | 3348895,29 | |
| 36 | 373125,6 | 3348892,1 | |
| 37 | 373193,02 | 3348892,92 | |
| 38 | 373125,77 | 3348896,46 | |
| 39 | 373081,51 | 3348972,09 | |
| 40 | 373147,53 | 3349017,73 | |
| 41 | 373146,96 | 3349018,36 | |
| 42 | 373080,11 | 3348972,85 | |
| 43 | 373125,95 | 3348905,88 | |
| 44 | 373125,95 | 3348905,55 | |
| 45 | 373125,44 | 3348894,09 | |
| 46 | 373134,23 | 3348894,69 | |
| 47 | 373134,4 | 3348892,3 | |
| 48 | 373151,66 | 3348867,02 | |

| | | |
|----------------|-----------|------------|
| 7 | 373154,48 | 3348864,45 |
| 6 | 373152,78 | 3348863,28 |
| 5 | 373138,8 | 3348853,59 |
| 4 | 373117,85 | 3348845,31 |
| 3 | 373111,77 | 3348805,1 |
| 2 | 373065,12 | 3348862,41 |
| 1 | 373007,99 | 3348923,29 |
| Вспомог 1 из 2 | | |
| 53 | 373135,17 | 3348894,21 |
| 54 | 373135,4 | 3348894,02 |
| 55 | 373135,32 | 3348893,8 |
| 56 | 373135,36 | 3348892,66 |
| 57 | 373152,42 | 3348867,08 |
| 58 | 373155,11 | 3348865,23 |
| 59 | 373155,58 | 3348865,01 |
| 60 | 373156,06 | 3348864,32 |
| 61 | 373154 | 3348862,9 |
| 62 | 373155,33 | 3348859,45 |
| 63 | 373170,02 | 3348838 |
| 64 | 373175,96 | 3348833,45 |
| 65 | 373179,76 | 3348829,3 |
| 66 | 373199,12 | 3348842,36 |
| 67 | 373199,31 | 3348842,28 |
| 68 | 373210,76 | 3348850,16 |
| 69 | 373210,39 | 3348850,41 |
| 70 | 373214,33 | 3348853,96 |
| 71 | 373214,47 | 3348852,74 |
| 72 | 373225,94 | 3348860,63 |
| 73 | 373225,81 | 3348860,82 |
| 74 | 373226,27 | 3348929,39 |
| 75 | 373262,63 | 3348982,53 |
| 76 | 373261,43 | 3348940,68 |
| 77 | 373199,08 | 3348941,04 |
| 78 | 373199,61 | 3348940,16 |
| 79 | 373198,75 | 3348939,64 |
| 80 | 373197,95 | 3348940,98 |
| 81 | 373149,07 | 3348907,6 |
| 82 | 373150,07 | 3348906,1 |
| 83 | 373149,24 | 3348905,25 |
| 84 | 373148,25 | 3348907,01 |
| 85 | 373134,72 | 3348897,79 |
| 53 | 373135,17 | 3348894,21 |
| Вспомог 2 из 2 | | |
| 86 | 373110,37 | 3348895,35 |
| 87 | 373071,35 | 3348866,19 |
| 88 | 373027,29 | 3348838 |
| 89 | 372981,93 | 3348804,24 |
| 90 | 373008,26 | 3348922,47 |
| 91 | 373010,65 | 3348922,49 |
| 92 | 373064,86 | 3348961,03 |
| 86 | 373110,37 | 3348894,21 |
| Контроль(2) | | |
| 93 | 372531,88 | 3348943,43 |
| 341 | 372494,49 | 3348910,07 |

| | | |
|-----|-----------|------------|
| 340 | 372495,16 | 3348909,32 |
| 339 | 372531,8 | 3348942,03 |
| 338 | 372539,42 | 3348911,47 |
| 337 | 372592,69 | 3348873,79 |
| 336 | 372592,46 | 3348873,58 |
| 335 | 372593,15 | 3348872,85 |
| 334 | 372603,15 | 3348882,44 |
| 333 | 372620,96 | 3348862,67 |
| 332 | 372625,56 | 3348859,84 |
| 331 | 372632,41 | 3348860,63 |
| 330 | 372636,45 | 3348860,3 |
| 329 | 372636,11 | 3348849 |
| 328 | 372639,47 | 3348846,91 |
| 327 | 372643,33 | 3348847,13 |
| 326 | 372661,92 | 3348847,3 |
| 325 | 372664 | 3348848,8 |
| 324 | 372668,69 | 3348849,18 |
| 323 | 372670,15 | 3348847,24 |
| 322 | 372830 | 3348847,8 |
| 321 | 372830,18 | 3348860,13 |
| 320 | 372830,4 | 3348860,44 |
| 319 | 372830,75 | 3348862,59 |
| 318 | 372831,74 | 3348861,88 |
| 317 | 372831,86 | 3348867,11 |
| 316 | 372830,67 | 3348870,2 |
| 315 | 372830,99 | 3348896,8 |
| 314 | 372831,7 | 3348898,56 |
| 313 | 372843,82 | 3348897,79 |
| 312 | 372843,87 | 3348898,78 |
| 311 | 372843,04 | 3348898,83 |
| 310 | 372842,81 | 3348941,78 |
| 309 | 372893,96 | 3348942,53 |
| 308 | 372893,95 | 3348941,72 |
| 307 | 372894,95 | 3348941,72 |
| 306 | 372894,95 | 3348942,55 |
| 305 | 372934,25 | 3348943,15 |
| 304 | 372939,86 | 3348941,75 |
| 303 | 372941,35 | 3348940,03 |
| 302 | 373016,29 | 3348890,48 |
| 301 | 372933,5 | 3348773,71 |
| 300 | 372897,02 | 3348826,44 |
| 299 | 372886,42 | 3348818,49 |
| 298 | 372953,3 | 3348790,88 |
| 297 | 372963,55 | 3348728,2 |
| 296 | 372986,78 | 3348694,62 |
| 295 | 373136,84 | 3348798,31 |
| 294 | 373136,27 | 3348799,14 |
| 293 | 372987,04 | 3348696 |
| 292 | 372964,36 | 3348728,78 |
| 291 | 372964,9 | 3348739,16 |
| 290 | 372964,32 | 3348729,98 |
| 289 | 372963,88 | 3348739,66 |
| 288 | 372940,2 | 3348762,98 |
| 287 | 372942,48 | 3348764,26 |

| | | |
|-----|-----------|------------|
| 286 | 372961.31 | 3348776.89 |
| 285 | 372961.45 | 3348776.61 |
| 284 | 372962.29 | 3348777.21 |
| 283 | 372962.14 | 3348777.43 |
| 282 | 373024.32 | 3348819.13 |
| 281 | 373047.62 | 3348787 |
| 280 | 373046.78 | 3348786.33 |
| 279 | 373047.36 | 3348786.01 |
| 278 | 373048.42 | 3348786.76 |
| 277 | 373025.14 | 3348819.73 |
| 276 | 373052.37 | 3348819.02 |
| 275 | 373101.41 | 3348872.82 |
| 274 | 373101.58 | 3348872.57 |
| 273 | 373102.4 | 3348873.15 |
| 272 | 373101.65 | 3348874.2 |
| 271 | 373050.65 | 3348879.01 |
| 270 | 373024.16 | 3348830.26 |
| 269 | 372941.96 | 3348765.12 |
| 268 | 372939.64 | 3348763.81 |
| 267 | 372934.05 | 3348772.87 |
| 266 | 373017.69 | 3348830.22 |
| 265 | 372942.15 | 3348940.65 |
| 264 | 372940.4 | 3348942.65 |
| 263 | 372934.57 | 3348944.15 |
| 262 | 372842.81 | 3348942.78 |
| 261 | 372842.78 | 3348953.84 |
| 260 | 372843.29 | 3348953.13 |
| 259 | 372946.05 | 3348954.11 |
| 258 | 372947.95 | 3348953.49 |
| 257 | 372974.3 | 3348913.41 |
| 256 | 373016.09 | 3348942.16 |
| 255 | 373016.41 | 3348942.71 |
| 254 | 373016.88 | 3348943.04 |
| 253 | 373017.27 | 3348942.48 |
| 252 | 373059.38 | 3348970.91 |
| 251 | 373059.53 | 3348972.11 |
| 250 | 373039.51 | 3349000.97 |
| 249 | 373036.22 | 3349005.22 |
| 248 | 373050.79 | 3349015.09 |
| 247 | 373073.21 | 3348982.24 |
| 246 | 373118.97 | 3349013.66 |
| 245 | 373118.4 | 3349014.69 |
| 244 | 373073.47 | 3348983.64 |
| 243 | 373051.61 | 3348915.65 |
| 242 | 373051.99 | 3349015.91 |
| 241 | 373051.43 | 3349016.73 |
| 240 | 373052.07 | 3349017.22 |
| 239 | 373051.54 | 3349018.07 |
| 238 | 373050.43 | 3349017.38 |
| 237 | 373028.27 | 3349049.65 |
| 236 | 373073.01 | 3348980.62 |
| 235 | 373072.44 | 3349081.43 |
| 234 | 373072.16 | 3349081.22 |
| 233 | 373064.67 | 3349091.77 |

| | | |
|-----|-----------|------------|
| 252 | 373057.32 | 3349086.28 |
| 251 | 373019.82 | 3349061.48 |
| 250 | 372969.97 | 3349134.82 |
| 249 | 372982.4 | 3349143.82 |
| 248 | 373012.84 | 3349164.8 |
| 247 | 373012.27 | 3349165.65 |
| 246 | 372982.24 | 3349144.93 |
| 245 | 372973.76 | 3349157.28 |
| 244 | 372972.92 | 3349156.71 |
| 243 | 372981.42 | 3349144.15 |
| 242 | 372969.07 | 3349135.41 |
| 241 | 372958.37 | 3349130.66 |
| 240 | 372941.55 | 3349130.26 |
| 239 | 372940.16 | 3349143.24 |
| 238 | 372898.51 | 3349142.14 |
| 237 | 372841.69 | 3349143.36 |
| 236 | 372789.64 | 3349143.36 |
| 235 | 372774.99 | 3349142.57 |
| 234 | 372739.5 | 3349141.31 |
| 233 | 372735.69 | 3349143.07 |
| 232 | 372697.6 | 3349109.67 |
| 231 | 372695.72 | 3349107.92 |
| 230 | 372682.44 | 3349094.31 |
| 229 | 372679.43 | 3349093.43 |
| 228 | 372669.82 | 3349085.43 |
| 227 | 372661.55 | 3349077.32 |
| 226 | 372700.4 | 3349036.02 |
| 225 | 372718.03 | 3349035.69 |
| 224 | 372747.19 | 3349035.38 |
| 223 | 372777.92 | 3349035.35 |
| 222 | 372779.45 | 3349037.05 |
| 221 | 372781.31 | 3349037.58 |
| 220 | 372783.21 | 3349037.02 |
| 219 | 372784.58 | 3349035.56 |
| 218 | 372818.36 | 3349035.19 |
| 217 | 372819.72 | 3349036.48 |
| 216 | 372821.15 | 3349036.84 |
| 215 | 372822.64 | 3349036.45 |
| 214 | 372823.84 | 3349035.36 |
| 213 | 372829.51 | 3349035.34 |
| 212 | 372829.47 | 3348997.85 |
| 211 | 372831.35 | 3348994.63 |
| 210 | 372831.35 | 3348987.01 |
| 209 | 372829.57 | 3348983.81 |
| 208 | 372829.53 | 3348974.58 |
| 207 | 372831.52 | 3348971.55 |
| 206 | 372831.57 | 3348969.78 |
| 205 | 372831.57 | 3348968.37 |
| 204 | 372829.21 | 3348955.14 |
| 203 | 372829.32 | 3348954.17 |
| 202 | 372829.08 | 3348952.9 |
| 201 | 372829.08 | 3348952.45 |
| 200 | 372774.66 | 3348953.09 |
| 199 | | |
| 198 | | |
| 197 | | |
| 196 | | |
| 195 | | |
| 194 | | |
| 193 | | |
| 192 | | |
| 191 | | |
| 190 | | |
| 189 | | |
| 188 | | |
| 187 | | |
| 186 | | |
| 185 | | |
| 184 | | |
| 183 | | |
| 182 | | |
| 181 | | |
| 180 | | |
| 179 | | |

| | | |
|-----|-----------|------------|
| 178 | 372773,31 | 3348955,01 |
| 177 | 372772,49 | 3348954,43 |
| 176 | 372774,02 | 3348952,27 |
| 175 | 372776,17 | 3348951,41 |
| 174 | 372778,6 | 3348952 |
| 173 | 372779,74 | 3348953,17 |
| 172 | 372829,11 | 3348954,14 |
| 171 | 372829,44 | 3348942,14 |
| 170 | 372797,37 | 3348942,33 |
| 169 | 372794,62 | 3348945,04 |
| 168 | 372792,17 | 3348945,41 |
| 167 | 372788,12 | 3348942,8 |
| 166 | 372778,77 | 3348942,48 |
| 165 | 372776,99 | 3348943,83 |
| 164 | 372774,44 | 3348943,94 |
| 163 | 372774,39 | 3348941,74 |
| 162 | 372775,39 | 3348941,72 |
| 161 | 372775,42 | 3348942,9 |
| 160 | 372776,63 | 3348942,85 |
| 159 | 372778,45 | 3348941,46 |
| 158 | 372788,42 | 3348941,82 |
| 157 | 372792,39 | 3348944,37 |
| 156 | 372794,14 | 3348944,1 |
| 155 | 372796,95 | 3348941,53 |
| 154 | 372829,56 | 3348941,13 |
| 153 | 372829,92 | 3348939,6 |
| 152 | 372831,07 | 3348938,53 |
| 151 | 372831,37 | 3348937,38 |
| 150 | 372831,02 | 3348936,28 |
| 149 | 372829,63 | 3348935,16 |
| 148 | 372829,16 | 3348905,49 |
| 147 | 372830,84 | 3348899,11 |
| 146 | 372829,99 | 3348897 |
| 145 | 372829,67 | 3348870,02 |
| 144 | 372830,86 | 3348866,95 |
| 143 | 372830,76 | 3348864,24 |
| 142 | 372829,79 | 3348863,01 |
| 141 | 372829,49 | 3348861,13 |
| 140 | 372775,69 | 3348860,78 |
| 139 | 372767,45 | 3348861,05 |
| 138 | 372637,45 | 3348861,03 |
| 137 | 372637,55 | 3348862,18 |
| 136 | 372636,26 | 3348862,05 |
| 135 | 372636,36 | 3348861,31 |
| 134 | 372632,39 | 3348861,63 |
| 133 | 372625,78 | 3348860,88 |
| 132 | 372621,6 | 3348863,45 |
| 131 | 37242,21 | 3348951,63 |
| 130 | 372602,11 | 3349004,6 |
| 129 | 372631,59 | 3348971,42 |
| 128 | 372636,68 | 3348965,41 |
| 127 | 372637,78 | 3348966,12 |
| 126 | 372637,24 | 3348966,96 |
| 125 | 372636,88 | 3348966,73 |

| | | |
|----------------|-----------|------------|
| 124 | 372632,35 | 3348972,08 |
| 123 | 372602,84 | 3349005,28 |
| 122 | 372611,23 | 3349013,73 |
| 121 | 372644,96 | 3348975,2 |
| 120 | 372647,36 | 3348973,05 |
| 119 | 372648,03 | 3348973,8 |
| 118 | 372645,68 | 3348975,9 |
| 117 | 372611,95 | 3349014,42 |
| 116 | 372641,88 | 3349041,72 |
| 115 | 372633,74 | 3349052,5 |
| 114 | 372596,99 | 3349011,22 |
| 113 | 372553,88 | 3348972,91 |
| 112 | 372552,97 | 3348979,1 |
| 111 | 372552,18 | 3348978,49 |
| 110 | 372553,7 | 3348976,51 |
| 109 | 372597,67 | 3349010,48 |
| 108 | 372633,66 | 3349050,96 |
| 107 | 372640,54 | 3349041,84 |
| 106 | 372611,27 | 3349015,19 |
| 105 | 372601,81 | 3349005,66 |
| 104 | 372541,52 | 3348952,36 |
| 103 | 372533,33 | 3348960,67 |
| 102 | 372522,88 | 3348972,83 |
| 101 | 372551,38 | 3348977,67 |
| 100 | 372550,61 | 3348977,04 |
| 99 | 372531,46 | 3348975,99 |
| 98 | 372531,83 | 3348960,77 |
| 97 | 372541,14 | 3348951,33 |
| 96 | 372602,48 | 3348883,19 |
| 95 | 372593,41 | 3348874,48 |
| 94 | 372560,16 | 3348912,13 |
| 93 | 372531,88 | 3348894,43 |
| Барсет 1 из 10 | | |
| 342 | 372899,06 | 3349130,17 |
| 343 | 372940,54 | 3349130,25 |
| 344 | 372939,26 | 3349142,22 |
| 345 | 372899,01 | 3349141,15 |
| 342 | 372899,06 | 3349130,17 |
| Барсет 2 из 10 | | |
| 346 | 373027,7 | 3349050,47 |
| 347 | 373071,34 | 3349080,64 |
| 348 | 373064,45 | 3349090,36 |
| 349 | 373057,88 | 3349085,46 |
| 350 | 373020,39 | 3349060,66 |
| 346 | 373027,7 | 3349050,47 |
| Барсет 3 из 10 | | |
| 351 | 372953,54 | 3348722,28 |
| 352 | 372963,06 | 3348729,09 |
| 353 | 372939,04 | 3348762,89 |
| 354 | 372933,23 | 3348772,31 |
| 355 | 372923,69 | 3348765,77 |
| 351 | 372953,54 | 3348722,28 |
| Барсет 4 из 10 | | |
| 356 | 372888,8 | 3348816,77 |

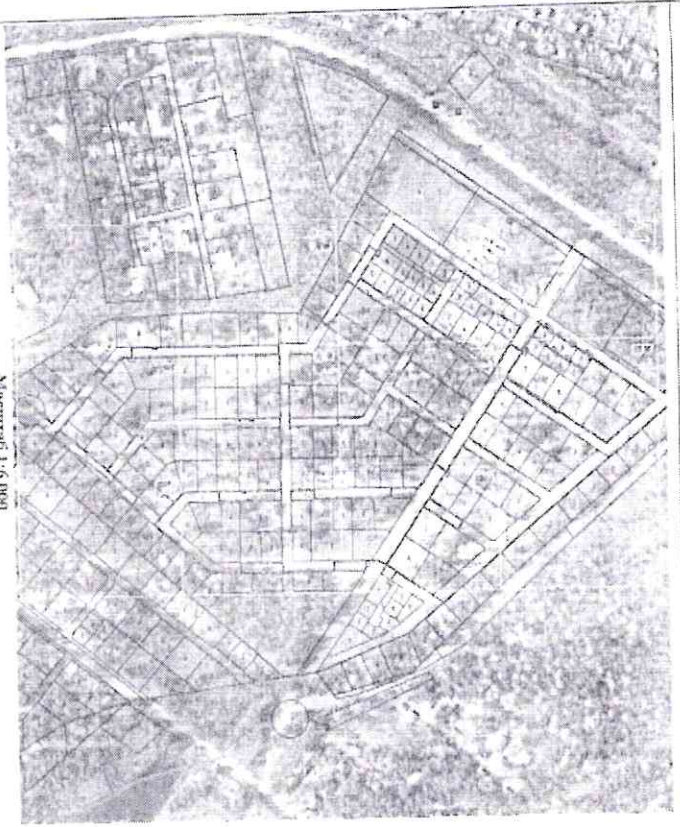
| | | |
|----------------|-----------|------------|
| 357 | 372923,13 | 3348766,6 |
| 358 | 372932,68 | 3348773,14 |
| 359 | 372896,78 | 3348825,02 |
| 360 | 372887,78 | 3348818,27 |
| 366 | 372888,8 | 3348816,77 |
| Бюджет 5 на 10 | | |
| 361 | 372639,73 | 3348847,93 |
| 362 | 372643,29 | 3348848,13 |
| 363 | 372661,64 | 3348948,1 |
| 364 | 372669,15 | 3348849,78 |
| 365 | 372670,65 | 3348850,22 |
| 366 | 372829,02 | 3348848,24 |
| 367 | 372829,18 | 3348848,8 |
| 368 | 37275,67 | 3348860,13 |
| 369 | 372767,43 | 3348859,78 |
| 370 | 372637,44 | 3348861,05 |
| 371 | 372637,44 | 3348861,03 |
| 372 | 372637,13 | 3348859,24 |
| 361 | 372639,73 | 3348847,93 |
| Бюджет 6 на 10 | | |
| 373 | 372747,67 | 3349036,38 |
| 376 | 372777,48 | 3349036,33 |
| 375 | 372778,89 | 3349037,93 |
| 376 | 372781,81 | 3349038,82 |
| 377 | 372783,75 | 3349037,9 |
| 378 | 372785,02 | 3349036,56 |
| 379 | 372817,96 | 3349036,39 |
| 380 | 372819,22 | 3349037,38 |
| 381 | 372821,15 | 3349037,88 |
| 382 | 372823,14 | 3349037,35 |
| 383 | 372824,22 | 3349036,36 |
| 384 | 372829,5 | 3349036,34 |
| 385 | 372829,33 | 3349048,39 |
| 386 | 372793,03 | 3349048,18 |
| 387 | 372791,06 | 3349046,89 |
| 388 | 372784,52 | 3349046,88 |
| 389 | 372781,39 | 3349049,24 |
| 390 | 372747,41 | 3349048,22 |
| 373 | 372747,67 | 3349036,38 |
| Бюджет 7 на 10 | | |
| 391 | 372830,52 | 3349037,52 |
| 392 | 372830,79 | 3349048,41 |
| 393 | 372830,33 | 3349048,4 |
| 394 | 372830,51 | 3349036,34 |
| 395 | 372830,47 | 3348998,11 |
| 396 | 372832,35 | 3348994,87 |
| 397 | 372832,35 | 3348986,47 |
| 398 | 372830,57 | 3348985,27 |
| 399 | 372830,53 | 3348975,17 |
| 400 | 372832,16 | 3348974,02 |
| 401 | 372833,01 | 3348971,55 |
| 402 | 372832,21 | 3348969,14 |
| 403 | 372830,21 | 3348967,83 |
| 404 | 372830,1 | 3348954,66 |

| | | |
|----------------|-----------|------------|
| 405 | 372830,45 | 3348941,7 |
| 406 | 372830,82 | 3348940,12 |
| 407 | 372831,97 | 3348939,07 |
| 408 | 372832,41 | 3348937,34 |
| 409 | 372831,88 | 3348935,7 |
| 410 | 372830,63 | 3348934,68 |
| Бюджет 8 на 10 | | |
| 411 | 372830,18 | 3348905,61 |
| 412 | 372831,76 | 3348899,56 |
| 413 | 372842,04 | 3348898,88 |
| 414 | 372841,83 | 3348923,3 |
| 415 | 372841,7 | 3348926,71 |
| 416 | 372842,9 | 3348926,9 |
| 417 | 372843,75 | 3348924,13 |
| 418 | 372946,21 | 3348925,11 |
| 419 | 372948,59 | 3348924,33 |
| 420 | 372974,58 | 3348914,81 |
| 421 | 373015,39 | 3348942,42 |
| 422 | 373015,01 | 3348942,97 |
| 423 | 373017,14 | 3348944,44 |
| 424 | 373017,53 | 3348943,86 |
| 425 | 373058,44 | 3348971,49 |
| 426 | 373058,49 | 3348971,85 |
| 427 | 373058,71 | 3349000,37 |
| 428 | 373055,34 | 3349004,62 |
| 429 | 373032,95 | 3349008,71 |
| 430 | 373014,47 | 3349035,42 |
| 431 | 372977,73 | 3349035,27 |
| 432 | 372977,3 | 3349035,3 |
| 433 | 372976,39 | 3349035,27 |
| 434 | 372976,23 | 3349047,6 |
| 435 | 372923,52 | 3349047,48 |
| 436 | 372923,52 | 3349047,62 |
| 437 | 372922,58 | 3349047,73 |
| 438 | 372922,56 | 3349047,42 |
| 439 | 372896,86 | 3349046,94 |
| 440 | 372874,47 | 3349047,42 |
| 441 | 372874,43 | 3349035,58 |
| 442 | 372873,43 | 3349035,58 |
| 443 | 372873,43 | 3349036,06 |
| 444 | 372841,99 | 3349035,67 |
| 445 | 372841,91 | 3349088,32 |
| 446 | 372829,85 | 3349087,96 |
| 391 | 372830,57 | 3349087,52 |
| Бюджет 9 на 10 | | |
| 447 | 372842,91 | 3349089,34 |
| 448 | 372842,99 | 3349086,69 |
| 449 | 372873,43 | 3349037,06 |
| 450 | 372873,47 | 3349048,44 |
| 451 | 372866,86 | 3349047,94 |
| 452 | 372921,62 | 3349048,4 |
| 453 | 372921,64 | 3349048,55 |
| 454 | 372924,52 | 3349048,48 |
| 455 | 372917,21 | 3349048,6 |
| 456 | 372977,37 | 3349036,57 |

| | | |
|---------------|-----------|------------|
| 457 | 373014,78 | 3349036,42 |
| 458 | 373015,08 | 3349036,29 |
| 459 | 373033,79 | 3349039,25 |
| 460 | 373035,66 | 3349036,04 |
| 461 | 373050,22 | 3349015,91 |
| 462 | 373027,17 | 3349049,49 |
| 463 | 373019,54 | 3349060,1 |
| 464 | 372969,1 | 3349134,32 |
| 465 | 372958,59 | 3349129,66 |
| 466 | 372940,66 | 3349129,2 |
| 467 | 372898,06 | 3349129,17 |
| 468 | 372898,01 | 3349141,15 |
| 469 | 372831,56 | 3349142,55 |
| 470 | 372830,01 | 3349130,02 |
| 471 | 372830,19 | 3349112,87 |
| 472 | 372831,06 | 3349112,05 |
| 473 | 372831,61 | 3349110,19 |
| 474 | 372831,17 | 3349108,51 |
| 475 | 372830,23 | 3349107,53 |
| 476 | 372829,59 | 3349093,59 |
| 477 | 372838,54 | 3349088,93 |
| 477 | 372842,91 | 3349089,34 |
| Bupes 9 n3 10 | | |
| 478 | 372700,86 | 3349037 |
| 479 | 372718,96 | 3349036,09 |
| 480 | 372746,57 | 3349036,37 |
| 481 | 372746,39 | 3349049,18 |
| 482 | 372781,71 | 3349050,24 |
| 483 | 372784,86 | 3349047,88 |
| 484 | 372790,76 | 3349047,86 |
| 485 | 372792,73 | 3349049,18 |
| 486 | 372829,79 | 3349049,39 |
| 487 | 372829,57 | 3349086,86 |
| 488 | 372837,20 | 3349087,87 |
| 489 | 372827,39 | 3349088,27 |
| 490 | 372837,31 | 3349089,28 |
| 491 | 372827,59 | 3349089,28 |
| 492 | 372828,59 | 3349093,73 |
| 493 | 372829,25 | 3349107,95 |
| 494 | 372830,27 | 3349109,01 |
| 495 | 372830,57 | 3349110,17 |
| 496 | 372830,18 | 3349111,49 |
| 497 | 372829,19 | 3349112,45 |
| 498 | 372829,02 | 3349129,55 |
| 499 | 372774,22 | 3349129,1 |
| 500 | 372774,11 | 3349141,85 |
| 501 | 372759,3 | 3349140,31 |
| 502 | 372735,85 | 3349141,91 |
| 503 | 372698,27 | 3349108,93 |
| 504 | 372696,42 | 3349107,2 |
| 505 | 372682,98 | 3349093,43 |
| 506 | 372679,91 | 3349092,53 |
| 507 | 372670,49 | 3349084,69 |
| 508 | 372662,95 | 3349077,3 |

| | | |
|----------------|-----------|------------|
| 478 | 372700,86 | 3349037 |
| Bupes 10 n3 10 | | |
| 509 | 372775,21 | 3349130,02 |
| 510 | 372829,07 | 3349130,55 |
| 511 | 372830,55 | 3349142,56 |
| 512 | 372789,66 | 3349142,92 |
| 513 | 372789,67 | 3349142,3 |
| 514 | 372788,67 | 3349142,28 |
| 515 | 372788,66 | 3349142,88 |
| 516 | 372775,11 | 3349141,91 |
| 509 | 372775,21 | 3349130,02 |

Рисунок 4
План границ объекта

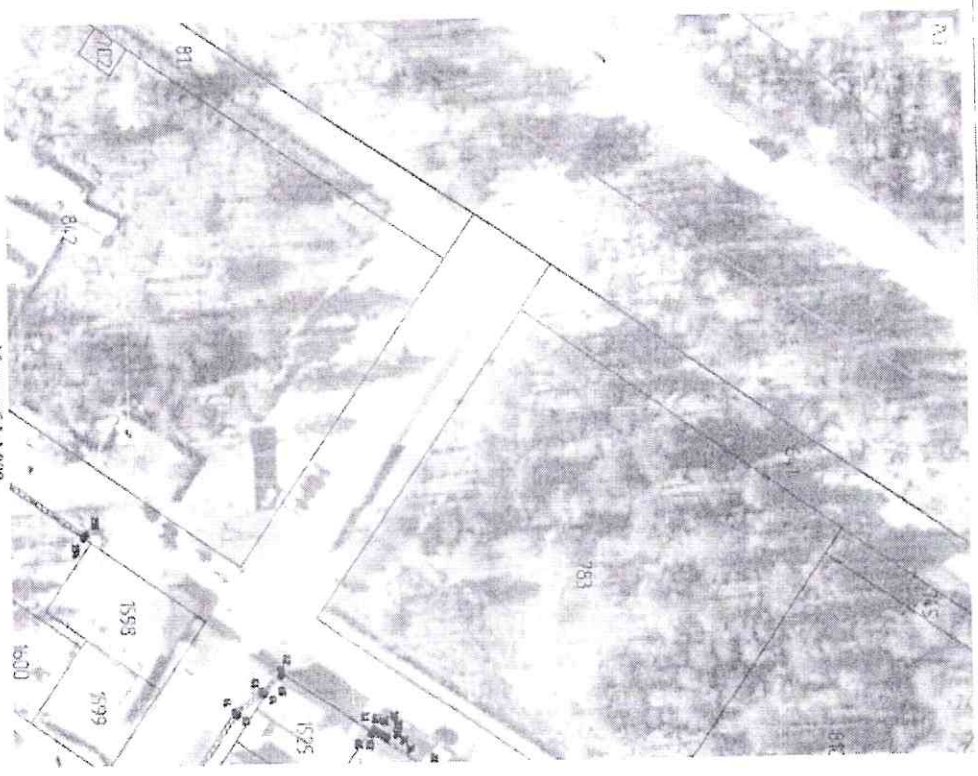


Масштаб 1:6 000

Исходные данные и обоснование:

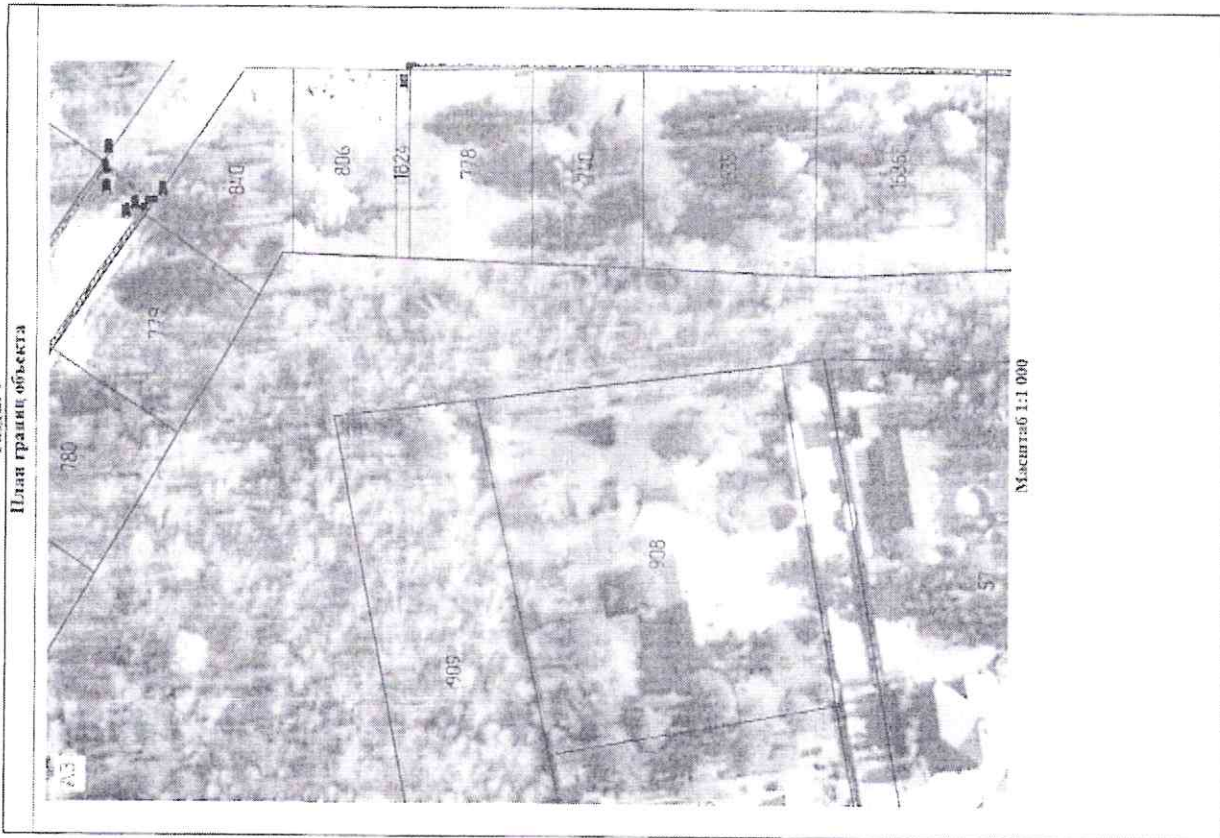
- Воинская часть, границы, расположенная в ИЖС селение в границах территории для организации оздоровительного санатория
- Организация точки контроля, связанная с территорией пограничного охранного участка, ее положение на местности
- Граница культурного координата
- Номер культурного координата
- Плановые измерительные-геодезические данные
- Номер участка земельного участка
- Плановые координаты

Рисунок 4
План границ объекта

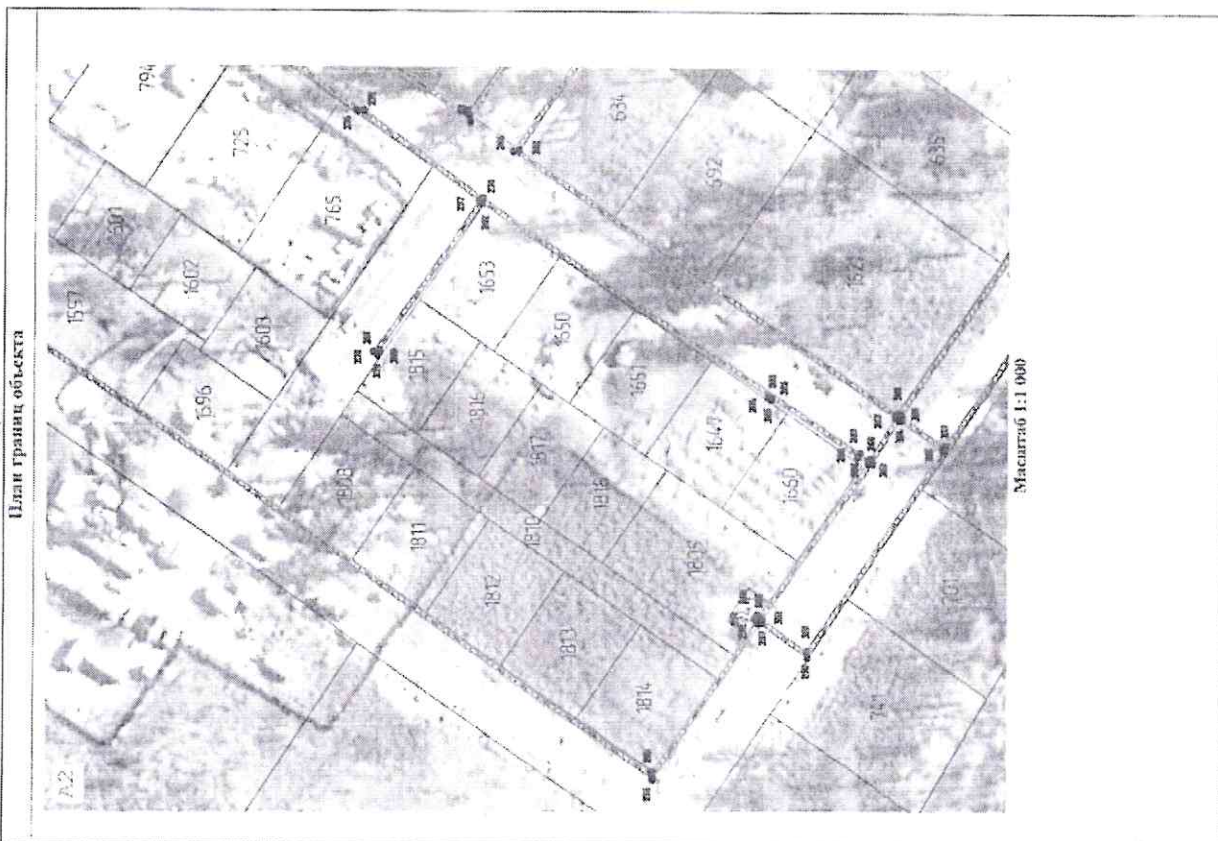


Масштаб 1:1 000

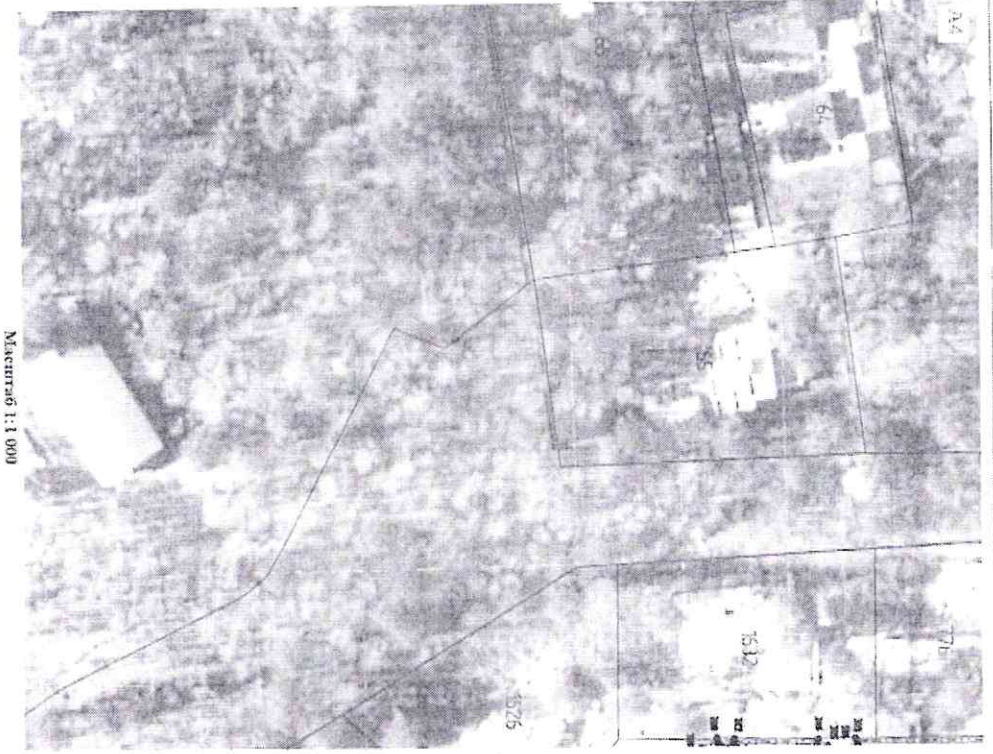
Раздел 4
План границ объекта



Раздел 4
План границ объекта

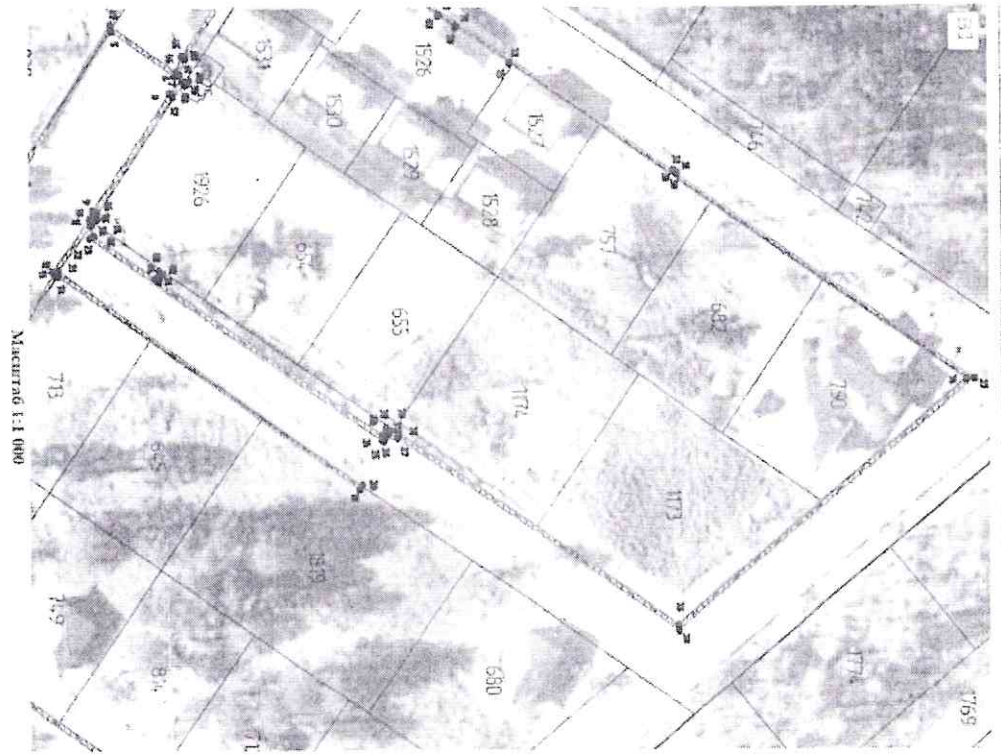


Лист 1 план участка
Лист 4



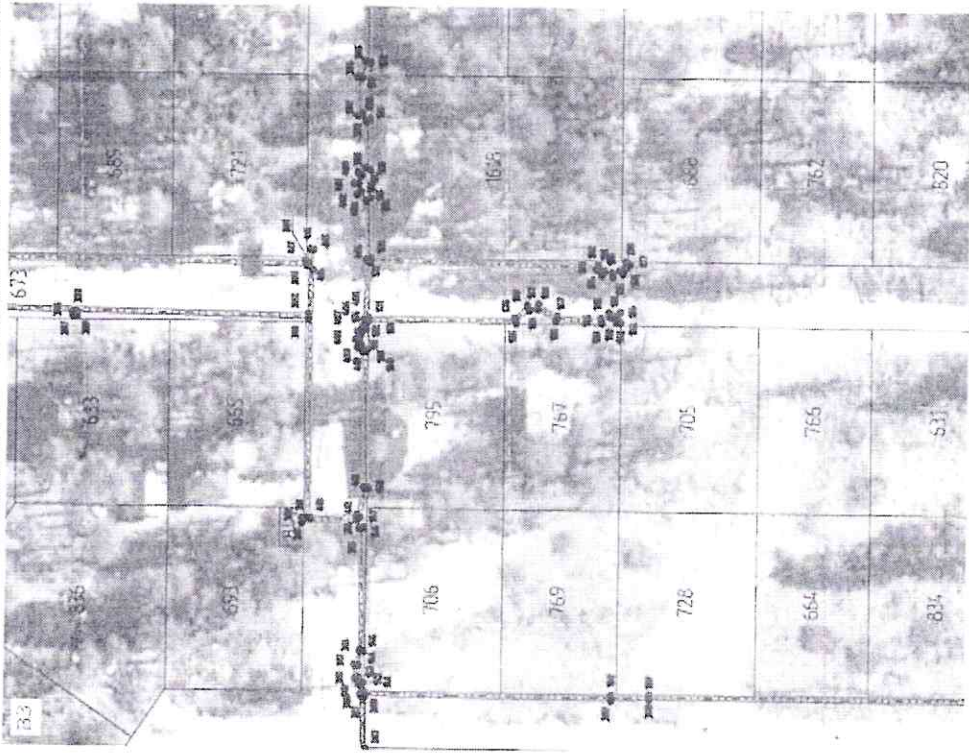
Масштаб 1:1 000

Лист 1 план участка
Лист 4



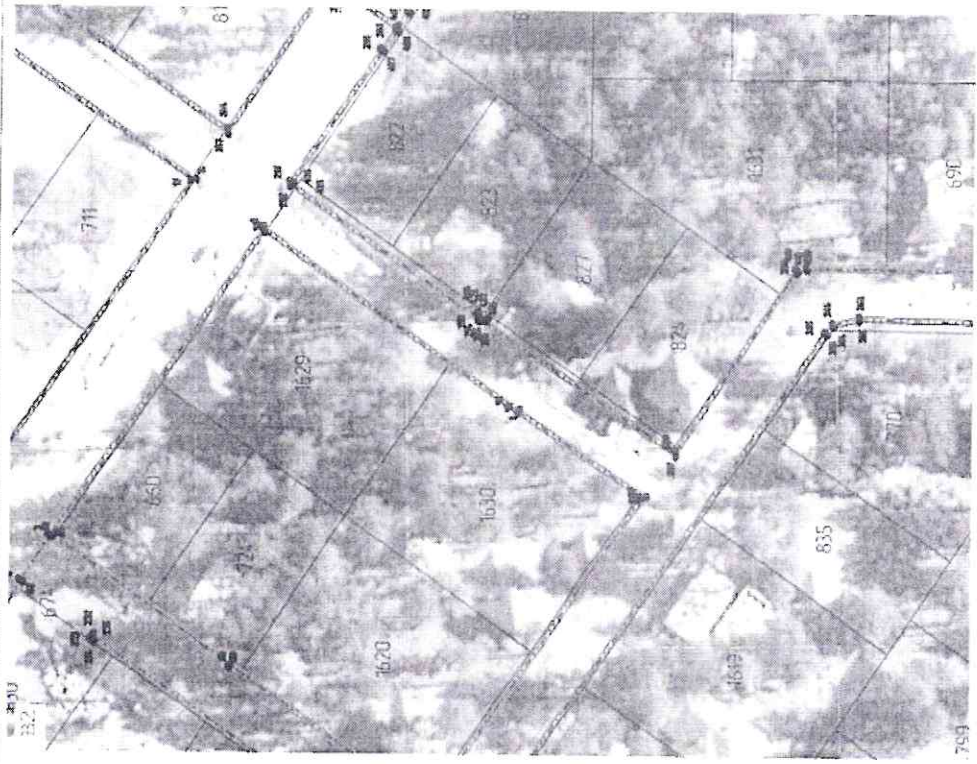
Масштаб 1:1 000

Раздел 4
План грании објекта



Машираб 1:1 000

Раздел 4
План грании објекта



Машираб 1:1 000

Рисунок 4
Линия границ объектов

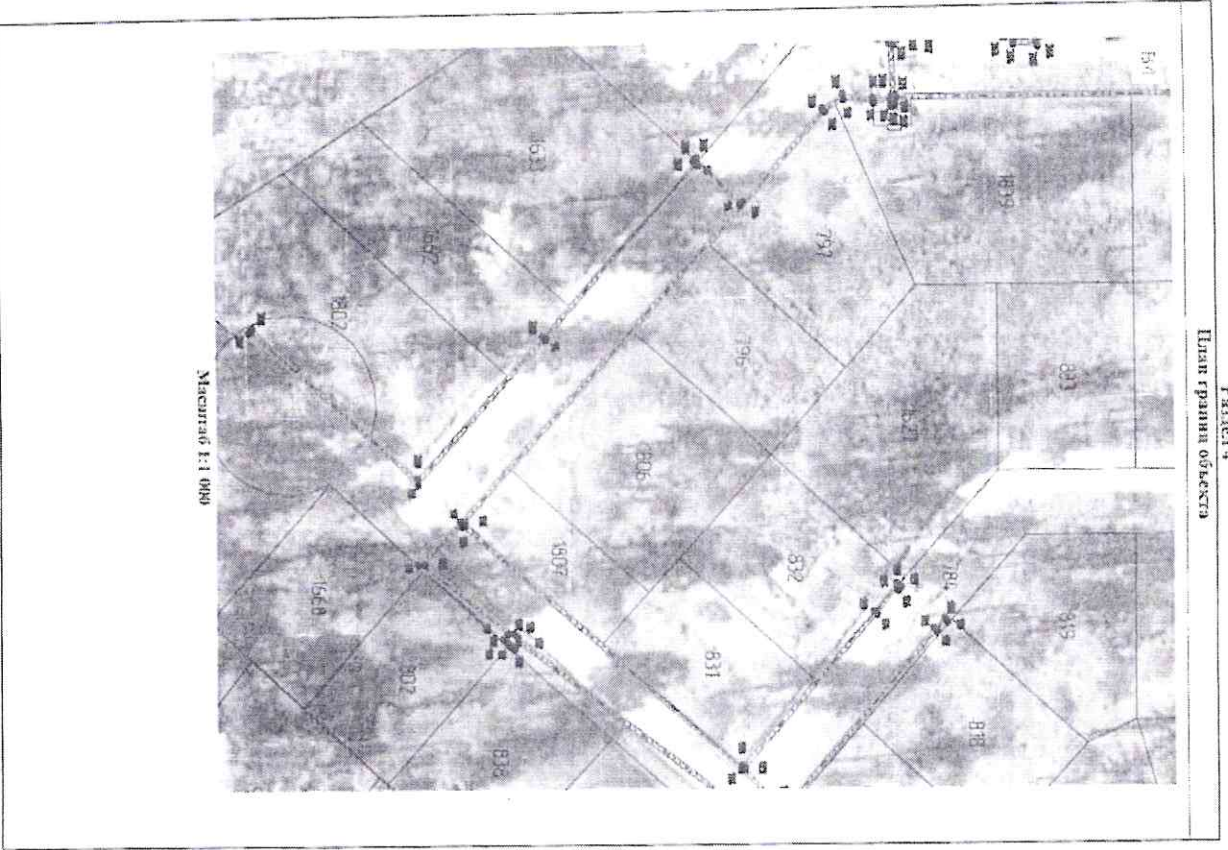
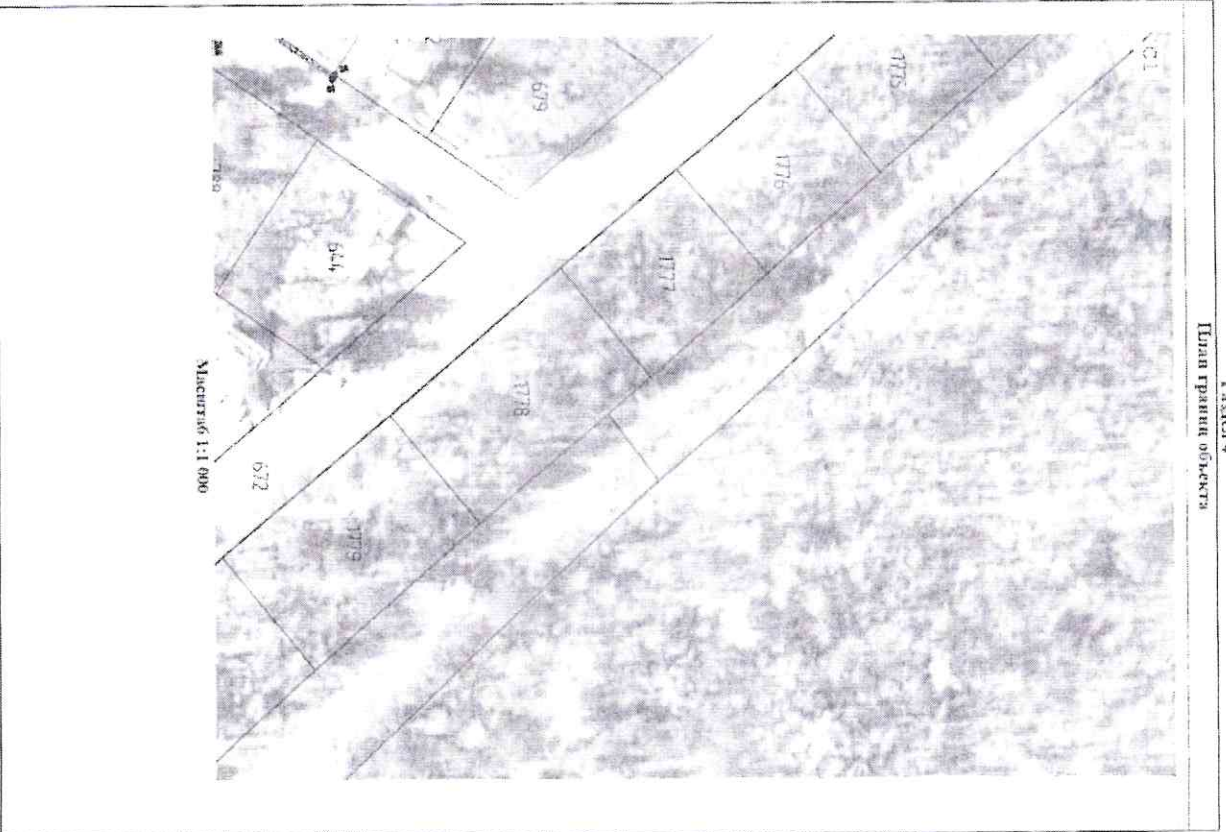
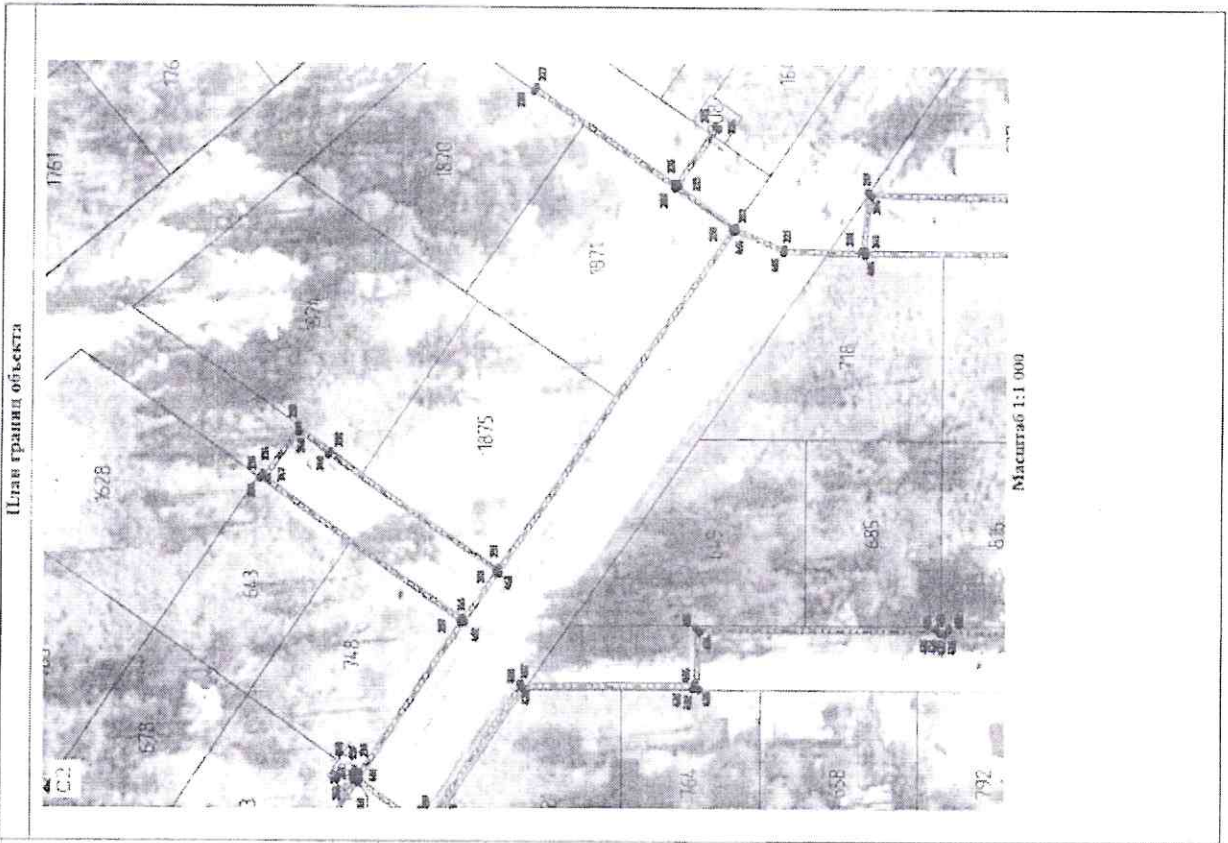


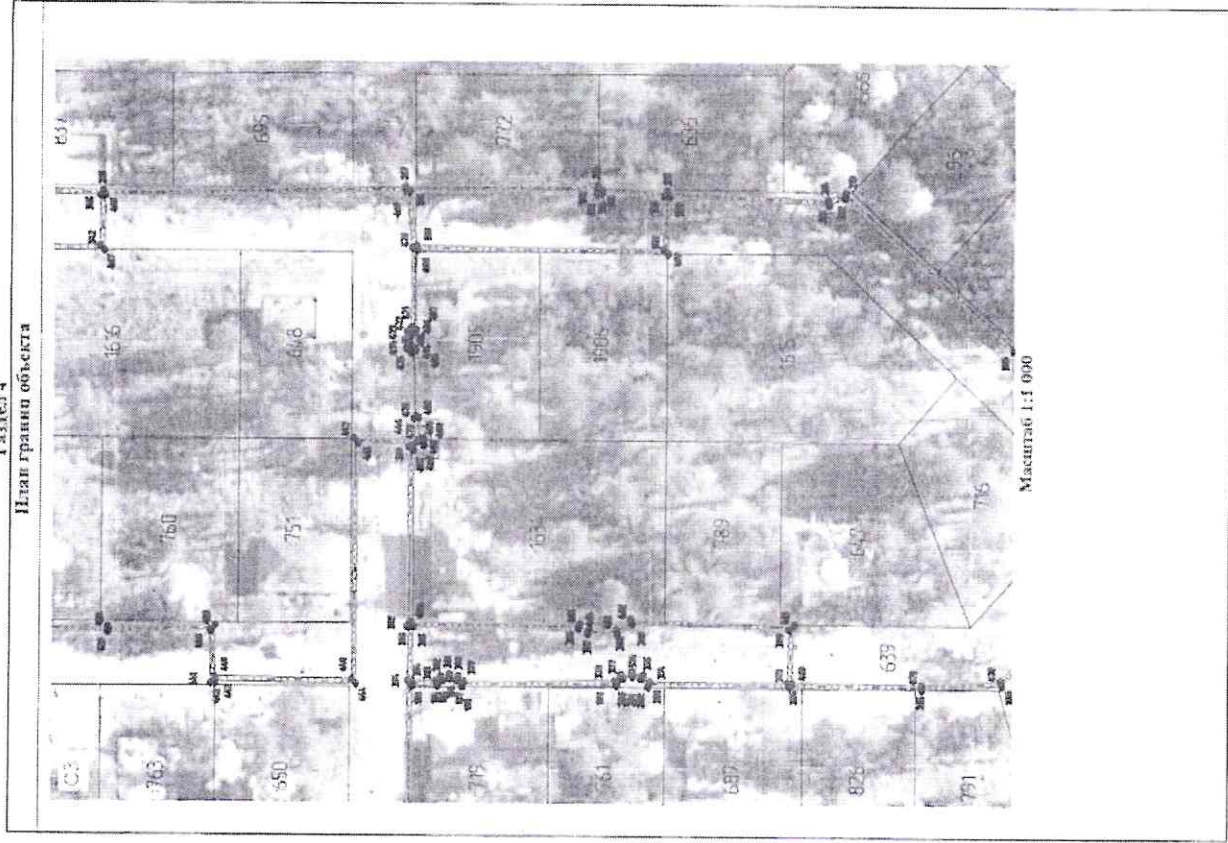
Рисунок 4
Линия границ объектов



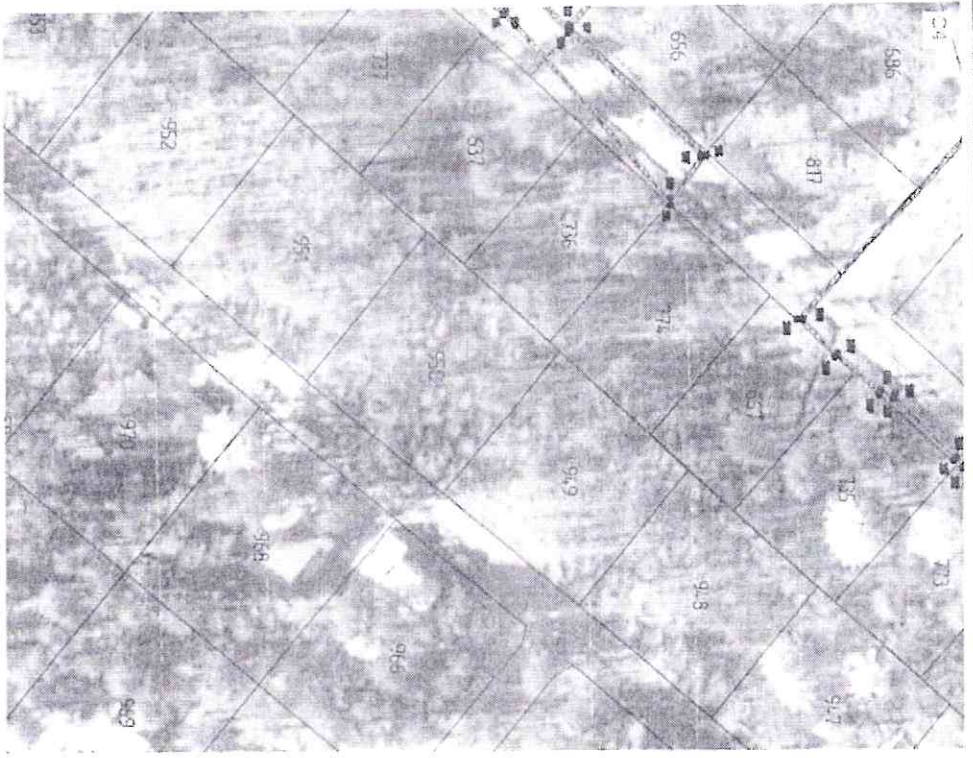
Раздел 4
План границ объекта



Раздел 4
План границ объекта



Рисунг 4
Цилин гранич объекта



Мащтаб 1:1 0000