



Российская Федерация  
Иркутская область  
Иркутское районное  
муниципальное образование  
**АДМИНИСТРАЦИЯ**  
**Комитет по управлению**  
**муниципальным**  
**имуществом и**  
**жизнеобеспечению**

Рабочего Штаба ул., д. 17, Иркутск, 664001  
Тел. (3952) 718-049  
Факс (3952) 718-049  
E-mail: [kumi@irkraion.ru](mailto:kumi@irkraion.ru)  
<http://irkraion.ru>

от 01.12.2021 № 5307  
на № \_\_\_\_\_ от \_\_\_\_\_

Сообщение о возможном установлении публичного сервитута в границах,  
согласно прилагаемой схеме.

1. Орган рассматривающий ходатайство об установлении публичного сервитута: администрация Иркутского районного муниципального образования.
2. Цель установления публичного сервитута: размещение объекта электросетевого хозяйства «Электрическая сеть п. Еловый, 19 км Байкальского тракта», ходатайство Открытого акционерного общества «Иркутская электросетевая компания».
3. Публичный сервитут площадью 16146 кв.м., расположен по адресу: Иркутская область, Иркутский район, в границах согласно приложению 1, в том числе:
  - на части земельного участка с кадастровым номером 38:06:000000:3495, расположенного по адресу: Иркутская область, Иркутский район, п. Молодежный, площадью 5684 кв.м.,
  - на части земельного участка с кадастровым номером 38:06:000000:6752, расположенного по адресу: Иркутская область, Ангарское лесничество, Тальцинское участковое лесничество, Ангарская дача, части кварталов 67, 81-84, 89-93, 96-98, 108, 109, 110, 115, 120, 122-125, 135-138, 144, 146, 147, 155, площадью 10441 кв.м.,
  - на части земельного участка с кадастровым номером 38:06:000000:6709, расположенного по адресу: Иркутская область, Иркутский район, Иркутское лесничество, площадью 21 кв.м.
4. Ознакомиться с поступившим ходатайством об установлении публичного сервитута и прилагаемым к нему описанием местоположения границ публичного сервитута, подать заявление об учете прав на земельные участки: 664007, г. Иркутск, ул. Декабрьских Событий, д. 119а, этаж 2, каб. 211, вторник, четверг с 08-00 до 17-00, перерыв с 12-00 до 12-48. Срок подачи заявлений об учете прав на

земельные участки: 30 календарных дней со дня опубликования настоящего сообщения.

5. Настоящее сообщение подлежит опубликованию в газете «Ангарские огни», размещению в информационно-телекоммуникационной сети «Интернет» на официальном сайте Иркутского районного муниципального образования [www.irkraion.ru](http://www.irkraion.ru)

6. Публичный сервитут необходим для размещения объекта электросетевого хозяйства «Электрическая сеть п. Еловый, 19 км Байкальского тракта».

7. Выбор места размещения линейного объекта обусловлен технологическими требованиями, экономической целесообразностью и минимально возможными пересечениями с земельными участками, находящимися в частной собственности.

8. Описание местоположения границ публичного сервитута: схема расположения границ публичного сервитута, приложение к настоящему сообщению.

Председатель Комитета

С.Н. Чекашкин

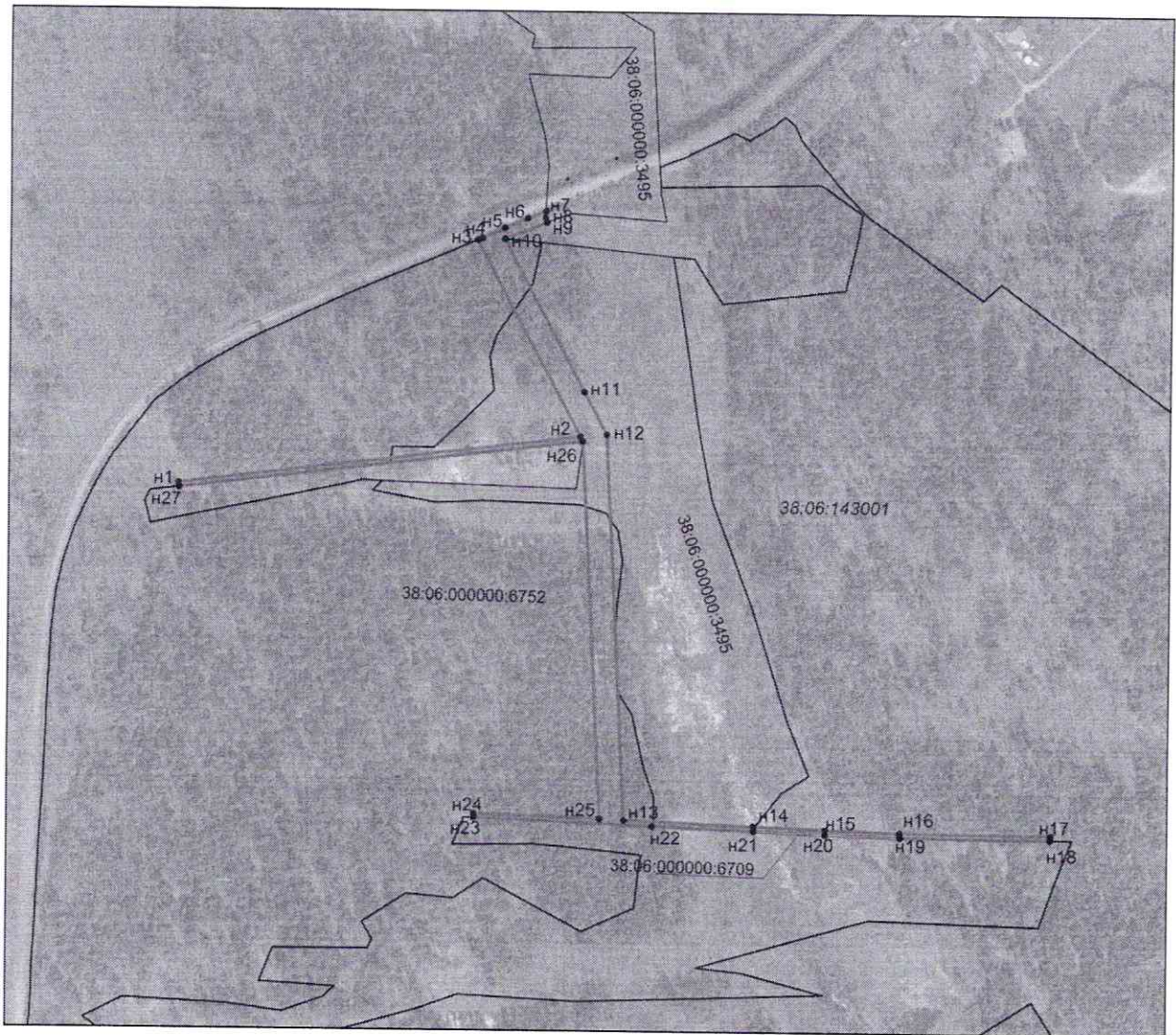
### СХЕМА РАСПОЛОЖЕНИЯ ГРАНИЦ ПУБЛИЧНОГО СЕРВИТУТА

Общая площадь испрашиваемого публичного сервитута: 16146 кв.м
Площадь испрашиваемого публичного сервитута на части земельного участка 38:06:000000:3495 - 5684 кв.м
Площадь испрашиваемого публичного сервитута на части земельного участка 38:06:000000:6752 – 10441 кв.м
Площадь испрашиваемого публичного сервитута на части земельного участка 38:06:000000:6709 – 21 кв.м

Обозначение характерных точек границ	Координаты, м	
	X	Y
1	2	3
н1	376505.50	3350722.44
н2	376557.98	3351087.37
н3	376735.07	3350989.26
н4	376736.87	3350993.53
н5	376746.49	3351013.34
н6	376755.74	3351033.50
н7	376762.99	3351049.79
н8	376756.80	3351049.75
н9	376752.56	3351051.32
н10	376736.81	3351013.36
н11	376599.17	3351089.67
н12	376560.91	3351110.86
н13	376209.71	3351136.01
н14	376207.48	3351253.65
н15	376206.22	3351319.47
н16	376205.54	3351387.55
н17	376207.13	3351524.51
н18	376203.14	3351524.51
н19	376201.58	3351387.82
н20	376202.26	3351319.47
н21	376203.48	3351253.65
н22	376205.24	3351161.86
н23	376208.31	3351000.23
н24	376212.30	3351000.23
н25	376210.12	3351114.10
н26	376554.24	3351089.44
н27	376501.55	3350723.01
н1	376505.50	3350722.44

Площадь, кв.м.	Цель установления публичного сервитута
16146	Для размещения объекта электросетевого хозяйства «Электрическая сеть п. Еловый, 19 км. Байкальского тракта»

### Схема расположения границ публичного сервитута



Масштаб 1:10000

**Условные обозначения:**

- — образуемая граница публичного сервитута
  - - граница земельного участка, в отношении которого испрашивается публичный сервитут
  - n1 — характерная точка образуемой границы публичного сервитута
  - — проектное местоположение инженерного сооружения, в целях размещения которого устанавливается публичный сервитут
- 38.06.000000.3495 — кадастровый номер земельного участка, сведения о котором имеются в ЕГРН

Заместитель Мэра района

И.Б. Кузнецов

