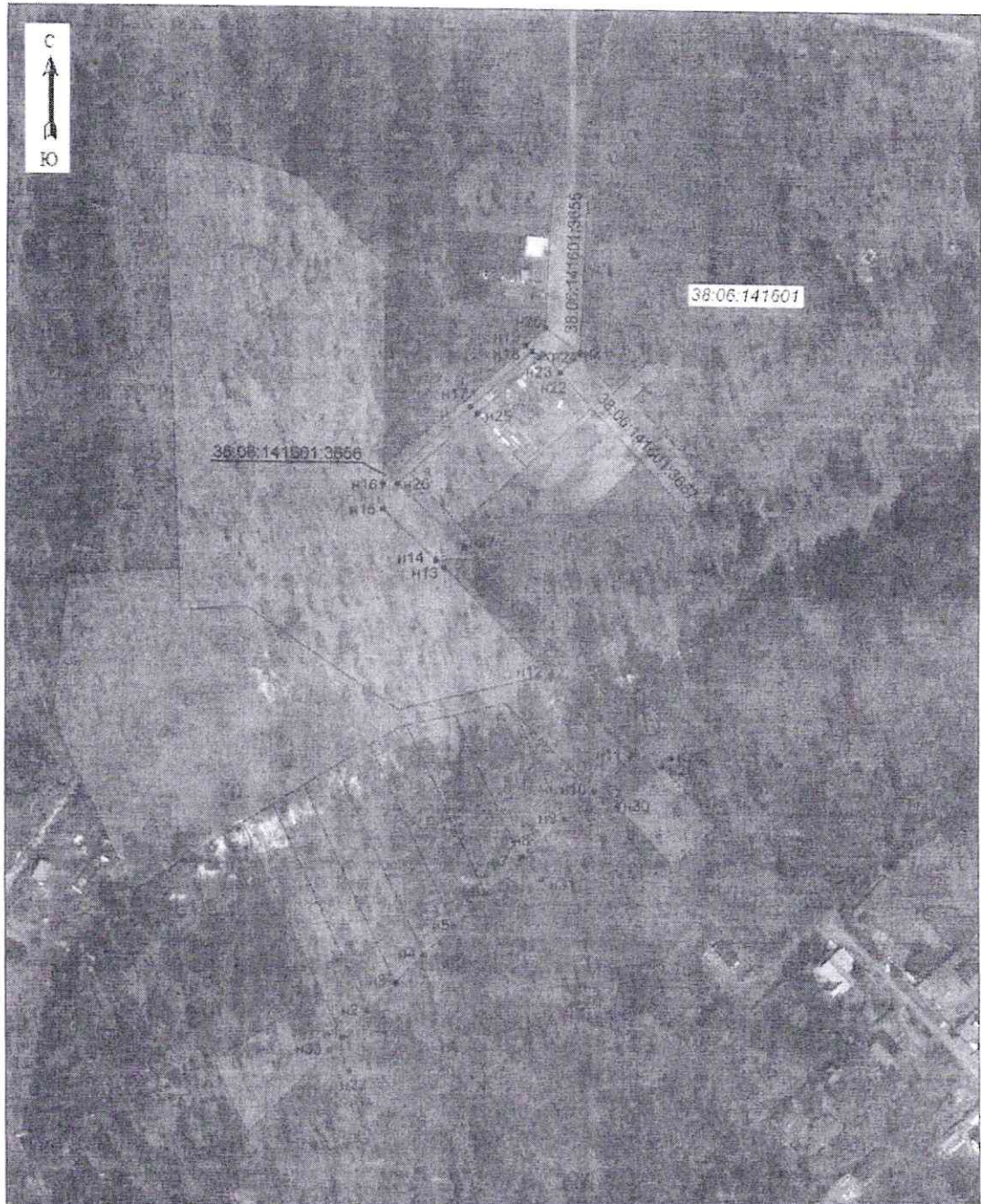


СХЕМА РАСПОЛОЖЕНИЯ ГРАНИЦ ПУБЛИЧНОГО СЕРВИТУТА

Система координат МСК -38, зона 3		
Площадь устанавливаемого публичного сервитута – 8039 м ²		
Публичный сервитут испрашивается на земельном участке с кадастровым номером 38:06:141601:3655 – 231 м ²		
Публичный сервитут испрашивается на земельном участке с кадастровым номером 38:06:141601:3657 – 100 м ²		
Публичный сервитут испрашивается на земельном участке с кадастровым номером 38:06:141601:3656 -1468 м ²		
Публичный сервитут испрашивается на землях собственности, на которые не разграничена (земли населенного пункта д. Новолисиха) - 6240 м ²		
Обозначение характерных точек границ	Координаты, м	
	X	Y
1	2	3
н1	377388.74	3351252.56
н2	377403.70	3351266.88
н3	377419.24	3351281.76
н4	377435.48	3351297.30
н5	377452.50	3351313.59
н6	377470.42	3351330.75
н7	377490.50	3351349.97
н8	377491.63	3351351.05
н9	377513.55	3351373.78
н10	377529.43	3351390.24
н11	377549.81	3351409.65
н12	377594.41	3351364.52
н13	377651.82	3351303.71
н14	377655.73	3351299.46
н15	377683.59	3351269.11
н16	377698.10	3351268.94
н17	377743.11	3351316.17
н18	377774.84	3351349.46
н19	377777.69	3351345.93
н20	377787.74	3351356.48
н21	377774.35	3351376.19
н22	377764.01	3351365.33
н23	377773.62	3351356.16
н24	377771.35	3351353.77
н25	377739.13	3351319.96
н26	377698.13	3351276.93
н27	377663.53	3351314.62
н28	377549.36	3351432.86
н29	377544.50	3351427.76
н30	377521.40	3351403.51
н31	377479.44	3351361.53
н32	377370.45	3351257.20
н33	377381.52	3351245.65
н1	377388.74	3351252.56
Площадь, кв.м.	Цель установления публичного сервитута	
8039	Для размещения объекта электросетевого хозяйства: «КТП 10/0,4 кВ № 1-3190 с ВЛ-10/0,4 кВ от ВЛ 10 кВ Покровская-Новолисиха»	

СХЕМА РАСПОЛОЖЕНИЯ ГРАНИЦ ПУБЛИЧНОГО СЕРВИТУТА



Масштаб 1: 6000

Условные обозначения:

- -- граница образуемой части земельного участка (проектные границы публичного сервитута);
- -- граница земельного участка, сведения о котором внесены в ЕГРН;
- -- контур сооружения;
- 38:06:141601 -- кадастровый номер квартала
- 38:06:141601:3657 -- кадастровый номер земельного участка;
- n1 -- поворотная точка

Председатель КУМИ Иркутского района

М.П. Халтаева