



Российская Федерация
Иркутская область
Иркутское районное
муниципальное образование

АДМИНИСТРАЦИЯ

Комитет по управлению муниципальным имуществом и жизнеобеспечению

Рабочего Штаба ул., д. 17, Иркутск, 664001

Тел. (3952) 718-049

Факс (3952) 718-049

E-mail: kumi@irkraion.ru

<http://irkraion.ru>

от 11.01.2022 № 52
на № _____ от _____

Сообщение о возможном установлении публичного сервитута в границах,
согласно прилагаемой схеме.

1. Орган рассматривающий ходатайство об установлении публичного сервитута: администрация Иркутского районного муниципального образования.

2. Цель установления публичного сервитута: эксплуатация объекта электросетевого хозяйства с кадастровым номером 38:06:143727:1716 (линия кабельная 0,4 кВ), ходатайство Открытого акционерного общества «Иркутская электросетевая компания».

3. Публичный сервитут площадью 5637 кв.м., расположенный по адресу: Иркутская область, Иркутский район, Ушаковское муниципальное образование, п. Патроны, мкр. Патроны Парк, в границах согласно приложению 1, в том числе:

- на части земельного участка с кадастровым номером 38:06:143727:674, площадью 1792,31 кв.м.;
- на части земельного участка с кадастровым номером 38:06:143727:750, площадью 10,56 кв.м.;
- на части земельного участка с кадастровым номером 38:06:143727:682, площадью 9,49 кв.м.;
- на части земельного участка с кадастровым номером 38:06:143727:757, площадью 10,44 кв.м.;
- на части земельного участка с кадастровым номером 38:06:143727:1527, площадью 8,66 кв.м.;
- на части земельного участка с кадастровым номером 38:06:143727:1526, площадью 6,09 кв.м.;
- на части земельного участка с кадастровым номером 38:06:143727:1525, площадью 10,51 кв.м.;
- на части земельного участка с кадастровым номером 38:06:143727:1173, площадью 1,99 кв.м.;
- на части земельного участка с кадастровым номером 38:06:143727:1174, площадью 0,20 кв.м.;
- на части земельного участка с кадастровым номером 38:06:143727:1926, площадью 0,61 кв.м.;

- на части земельного участка с кадастровым номером 38:06:143727:1925, площадью 0,80 кв.м.;
- на части земельного участка с кадастровым номером 38:06:143727:1819, площадью 19,49 кв.м.;
- на части земельного участка с кадастровым номером 38:06:143727:645, площадью 13,60 кв.м.;
- на части земельного участка с кадастровым номером 38:06:143727:713, площадью 13,33 кв.м.;
- на части земельного участка с кадастровым номером 38:06:143727:672, площадью 240,69 кв.м.;
- на части земельного участка с кадастровым номером 38:06:143727:814, площадью 0,17 кв.м.;
- на части земельного участка с кадастровым номером 38:06:143727:749, площадью 2,70 кв.м.;
- на части земельного участка с кадастровым номером 38:06:143727:711, площадью 9,94 кв.м.;
- на части земельного участка с кадастровым номером 38:06:143727:782, площадью 2,39 кв.м.;
- на части земельного участка с кадастровым номером 38:06:143727:643, площадью 0,16 кв.м.;
- на части земельного участка с кадастровым номером 38:06:143727:748, площадью 5,07 кв.м.;
- на части земельного участка с кадастровым номером 38:06:143727:1875, площадью 4,21 кв.м.;
- на части земельного участка с кадастровым номером 38:06:143727:1870, площадью 0,56 кв.м.;
- на части земельного участка с кадастровым номером 38:06:143727:1871, площадью 9,46 кв.м.;
- на части земельного участка с кадастровым номером 38:06:143727:640, площадью 58,63 кв.м.;
- на части земельного участка с кадастровым номером 38:06:143727:808, площадью 1,89 кв.м.;
- на части земельного участка с кадастровым номером 38:06:143727:1597, площадью 4,35 кв.м.;
- на части земельного участка с кадастровым номером 38:06:143727:1596, площадью 0,07 кв.м.;
- на части земельного участка с кадастровым номером 38:06:143727:744, площадью 0,49 кв.м.;
- на части земельного участка с кадастровым номером 38:06:143727:673, площадью 1587,42 кв.м.;
- на части земельного участка с кадастровым номером 38:06:143727:830, площадью 15,18 кв.м.;
- на части земельного участка с кадастровым номером 38:06:143727:660, площадью 1,90 кв.м.;
- на части земельного участка с кадастровым номером 38:06:143727:824, площадью 2,34 кв.м.;

- на части земельного участка с кадастровым номером 38:06:143727:1631, площадью 2,45 кв.м.;
- на части земельного участка с кадастровым номером 38:06:143727:837, площадью 0,38 кв.м.;

- на части земельного участка с кадастровым номером 38:06:143727:695, площадью 1,25 кв.м.;
- на части земельного участка с кадастровым номером 38:06:143727:710, площадью 5,29 кв.м.;
- на части земельного участка с кадастровым номером 38:06:143727:841, площадью 0,46 кв.м.;
- на части земельного участка с кадастровым номером 38:06:143727:706, площадью 0,12 кв.м.;
- на части земельного участка с кадастровым номером 38:06:143727:1839, площадью 2,11 кв.м.;
- на части земельного участка с кадастровым номером 38:06:143727:1632, площадью 0,31 кв.м.;
- на части земельного участка с кадастровым номером 38:06:143727:1840, площадью 2,55 кв.м.;
- на части земельного участка с кадастровым номером 38:06:143727:797, площадью 4,31 кв.м.;
- на части земельного участка с кадастровым номером 38:06:143727:1626, площадью 0,34 кв.м.;
- на части земельного участка с кадастровым номером 38:06:143727:1633, площадью 12,98 кв.м.;
- на части земельного участка с кадастровым номером 38:06:143727:796, площадью 1,59 кв.м.;
- на части земельного участка с кадастровым номером 38:06:143727:1662, площадью 0,96 кв.м.;
- на части земельного участка с кадастровым номером 38:06:143727:1806, площадью 2,13 кв.м.;
- на части земельного участка с кадастровым номером 38:06:143727:1807, площадью 1,95 кв.м.;
- на части земельного участка с кадастровым номером 38:06:143727:1802, площадью 2,63 кв.м.;
- на части земельного участка с кадастровым номером 38:06:143727:832, площадью 7,44 кв.м.;
- на части земельного участка с кадастровым номером 38:06:143727:831, площадью 14,87 кв.м.;
- на части земельного участка с кадастровым номером 38:06:143727:784, площадью 1067,92 кв.м.;
- на части земельного участка с кадастровым номером 38:06:143727:795, площадью 1,40 кв.м.;
- на части земельного участка с кадастровым номером 38:06:143727:1618, площадью 3,06 кв.м.;
- на части земельного участка с кадастровым номером 38:06:143727:1634, площадью 15,27 кв.м.;
- на части земельного участка с кадастровым номером 38:06:143727:789, площадью 13,88 кв.м.;
- на части земельного участка с кадастровым номером 38:06:143727:647, площадью 0,40 кв.м.;
- на части земельного участка с кадастровым номером 38:06:143727:686, площадью 2,24 кв.м.;
- на части земельного участка с кадастровым номером 38:06:143727:817, площадью 14,87 кв.м.;

- на части земельного участка с кадастровым номером 38:06:143727:781, площадью 7,70 кв.м.;
- на части земельного участка с кадастровым номером 38:06:143727:1905, площадью 11,51 кв.м.;
- на части земельного участка с кадастровым номером 38:06:143727:772, площадью 27,65 кв.м.;
- на части земельного участка с кадастровым номером 38:06:143727:636, площадью 5,10 кв.м.;
- на части земельного участка с кадастровым номером 38:06:143727:667, площадью 2,66 кв.м.;
- на части земельного участка с кадастровым номером 38:06:143727:735, площадью 0,20 кв.м.;
- на части земельного участка с кадастровым номером 38:06:143727:639, площадью 552,65 кв.м.;
- на части земельного участка с кадастровым номером 38:06:143727:813, площадью 0,78 кв.м.

4. Ознакомиться с поступившим ходатайством об установлении публичного сервитута и прилагаемым к нему описанием местоположения границ публичного сервитута, подать заявление об учете прав на земельные участки: 664007, г. Иркутск, ул. Декабрьских Событий, д. 119 а, этаж 2, каб. 211, вторник, четверг с 08-00 до 17-00, перерыв с 12-00 до 12-48. Срок подачи заявлений об учете прав на земельные участки: 30 календарных дней со дня опубликования настоящего сообщения.

5. Настоящее сообщение подлежит опубликованию в газете «Ангарские огни», размещению в информационно-телекоммуникационной сети «Интернет» на официальном сайте Иркутского районного муниципального образования www.irkraion.ru

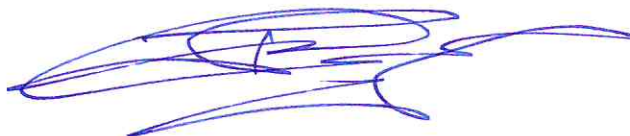
6. Публичный сервитут необходим для эксплуатации объекта электросетевого хозяйства с кадастровым номером 38:06:143727:1716 (линия кабельная 0,4 кВ).

Выбор места размещения линейного объекта обусловлен технологическими требованиями, экономической целесообразностью и минимально возможными пересечениями с земельными участками, находящимися в частной собственности.

7. Определение границ публичного сервитута выполнялось аналогично требованиям об определении размеров земельных участков для размещения воздушных линий электропередачи и опор линий связи, обслуживающих электрические сети согласно постановлению от 11.08.2003 № 486 «Об утверждении Правил определения размеров земельных участков для размещения воздушных линий электропередачи и опор линий связи, обслуживающих электрические сети», постановлению Правительства РФ от 24.02.2009 № 160 «О порядке установления охранных зон объектов электросетевого хозяйства и особых условий использования земельных участков, расположенных в границах таких зон».

8. Описание местоположения границ публичного сервитута: схема расположения границ публичного сервитута приложение к настоящему сообщению.

Председатель Комитета



С.Н. Чекашкин

Площадь испрашиваемого публичного сервитута в отношении земельного участка с кадастровым номером, 38:06:143727:1806 кв.м	2,13
Площадь испрашиваемого публичного сервитута в отношении земельного участка с кадастровым номером, 38:06:143727:1807 кв.м	1,95
Площадь испрашиваемого публичного сервитута в отношении земельного участка с кадастровым номером, 38:06:143727:1802 кв.м	2,63
Площадь испрашиваемого публичного сервитута в отношении земельного участка с кадастровым номером, 38:06:143727:832 кв.м	7,44
Площадь испрашиваемого публичного сервитута в отношении земельного участка с кадастровым номером, 38:06:143727:831 кв.м	14,87
Площадь испрашиваемого публичного сервитута в отношении земельного участка с кадастровым номером, 38:06:143727:784 кв.м	1067,92
Площадь испрашиваемого публичного сервитута в отношении земельного участка с кадастровым номером, 38:06:143727:795 кв.м	1,40
Площадь испрашиваемого публичного сервитута в отношении земельного участка с кадастровым номером, 38:06:143727:1618 кв.м	3,06
Площадь испрашиваемого публичного сервитута в отношении земельного участка с кадастровым номером, 38:06:143727:1634 кв.м	15,27
Площадь испрашиваемого публичного сервитута в отношении земельного участка с кадастровым номером, 38:06:143727:789 кв.м	13,88
Площадь испрашиваемого публичного сервитута в отношении земельного участка с кадастровым номером, 38:06:143727:647 кв.м	0,40
Площадь испрашиваемого публичного сервитута в отношении земельного участка с кадастровым номером, 38:06:143727:686 кв.м	2,24
Площадь испрашиваемого публичного сервитута в отношении земельного участка с кадастровым номером, 38:06:143727:817 кв.м	14,87
Площадь испрашиваемого публичного сервитута в отношении земельного участка с кадастровым номером, 38:06:143727:781 кв.м	7,70
Площадь испрашиваемого публичного сервитута в отношении земельного участка с кадастровым номером, 38:06:143727:1905 кв.м	11,51
Площадь испрашиваемого публичного сервитута в отношении земельного участка с кадастровым номером, 38:06:143727:772 кв.м	27,65
Площадь испрашиваемого публичного сервитута в отношении земельного участка с кадастровым номером, 38:06:143727:636 кв.м	5,10
Площадь испрашиваемого публичного сервитута в отношении земельного участка с кадастровым номером, 38:06:143727:667 кв.м	2,66
Площадь испрашиваемого публичного сервитута в отношении земельного участка с кадастровым номером, 38:06:143727:735 кв.м	0,20
Площадь испрашиваемого публичного сервитута в отношении земельного участка с кадастровым номером, 38:06:143727:639 кв.м	552,65
Площадь испрашиваемого публичного сервитута в отношении земельного участка с кадастровым номером, 38:06:143727:813 кв.м	0,78

Обозначение характерных точек траппы	Система координат МСК-38, зона 3	
	Х	У
1	2	3
Контур(1)		
1	373007,99	3348923,29
2	372980,53	3348904,5
51	373027,03	3348836,6
50	373071,91	3348867,37
49	373110,92	3348894,51
48	373117,01	3348884,77
47	373138,52	3348852,19
46	373153,15	3348862,32
45	373154,43	3348858,99
44	373169,28	3348837,3
43	373175,28	3348832,71
42	373179,6	3348827,98
41	373199,57	3348841,69
40	373199,7	3348841,49
39	373200,53	3348842,04
38	373200,4	3348842,25
37	373201,4	3348842,91
36	373201,54	3348842,65
35	373202,42	3348843,13
34	373202,24	3348843,46
33	373261,8	3348844,23
32	373261,9	3348844,08
31	373262,72	3348844,66
30	373262,62	3348884,8
29	373327,93	3348929,51
28	373262,69	3348983,79
27	373201,19	3348941,72
26	373198,4	3348942,15
25	373198,24	3348942,38
24	373197,87	3348942,23
23	373133,66	3348898,27
22	373134,01	3348895,41
21	373126,84	3348905,29
20	373193,6	3348952,1
19	373193,02	3348952,92
18	373126,77	3348906,46
17	373081,51	3348972,09
16	373147,53	3349017,73
15	373146,96	3349018,56
14	373080,11	3348972,35
13	373125,95	3348905,88
12	373125,44	3348905,53
11	373133,73	3348894,09
10	373134,23	3348893,69
9	373134,4	3348892,3
8	373151,66	3348867,02

7	373154,48	3348864,45
6	373152,78	3348863,28
5	373138,8	3348853,59
4	373117,85	3348885,31
3	373111,77	3348895,1
2	373065,12	3348962,41
1	373007,99	3348923,29
Вырез 1 из 2		
53	373135,17	3348894,21
54	373135,4	3348894,02
55	373135,22	3348893,8
56	373135,36	3348892,66
57	373152,42	3348867,68
58	373155,11	3348865,23
59	373155,58	3348865,01
60	373156,06	3348864,32
61	373154	3348862,9
62	373155,33	3348859,45
63	373170,02	3348838
64	373175,96	3348833,45
65	373179,76	3348829,3
66	373199,12	3348842,56
67	373199,31	3348842,28
68	373210,76	3348850,16
69	373210,59	3348850,41
70	373214,32	3348852,96
71	373214,47	3348852,74
72	373225,94	3348860,63
73	373225,81	3348860,82
74	373326,27	3348929,59
75	373262,63	3348982,53
76	373201,43	3348940,68
77	373199,08	3348941,04
78	373199,61	3348940,16
79	373198,75	3348939,64
80	373197,95	3348940,98
81	373149,07	3348907,6
82	373150,07	3348906,1
83	373149,24	3348905,55
84	373148,25	3348907,03
85	373134,72	3348897,79
53	373135,17	3348894,21
Вырез 2 из 2		
86	373110,37	3348895,35
87	373071,35	3348868,19
88	373027,29	3348838
89	372981,93	3348904,24
90	373008,56	3348922,47
91	373010,65	3348923,93
92	373064,86	3348961,03
86	373110,37	3348895,35
Контур(2)		
93	372531,88	3348943,43
341	372494,49	3348910,07

340	372495,16	3348909,32
339	372531,8	3348942,03
338	372559,42	3348911,47
337	372592,69	3348873,79
336	372592,46	3348873,58
335	372593,15	3348872,85
334	372603,15	3348882,44
333	372620,96	3348862,67
332	372625,56	3348859,84
331	372632,41	3348860,63
330	372636,45	3348860,3
329	372636,11	3348849
328	372639,47	3348846,91
327	372643,33	3348847,13
326	372661,92	3348847,3
325	372664	3348848,8
324	372668,69	3348849,18
323	372670,15	3348847,24
322	372830	3348847,8
321	372830,18	3348860,13
320	372830,4	3348860,44
319	372830,73	3348862,59
318	372831,74	3348863,88
317	372831,86	3348867,11
316	372830,67	3348870,2
315	372830,99	3348896,8
314	372831,7	3348898,56
313	372843,82	3348897,79
312	372843,87	3348898,78
311	372843,04	3348898,83
310	372842,81	3348941,78
309	372893,96	3348942,53
308	372893,95	3348941,72
307	372894,95	3348941,72
306	372894,95	3348942,55
305	372934,25	3348943,15
304	372939,86	3348941,75
303	372941,35	3348940,03
302	373016,29	3348830,48
301	372933,5	3348773,71
300	372897,02	3348826,44
299	372886,42	3348818,49
298	372953,3	3348720,88
297	372963,55	3348728,2
296	372986,78	3348694,62
295	373136,84	3348798,31
294	373136,27	3348799,14
293	372987,04	3348696
292	372964,36	3348728,78
291	372964,9	3348729,16
290	372964,32	3348729,98
289	372963,88	3348729,66
288	372940,2	3348762,98
287	372942,48	3348764,26

286	372961,31	3348776,89
285	372961,45	3348776,67
284	372962,29	3348777,21
283	372962,14	3348777,45
282	373024,32	3348819,15
281	373047,02	3348787
280	373046,78	3348786,83
279	373047,36	3348786,01
278	373048,42	3348786,76
277	373025,14	3348819,73
276	373052,37	3348839,02
275	373101,41	3348872,82
274	373101,58	3348872,57
273	373102,4	3348873,15
272	373101,65	3348874,2
271	373050,65	3348839,04
270	373024,16	3348820,26
269	372941,96	3348765,12
268	372939,64	3348763,81
267	372934,05	3348772,87
266	373017,69	3348830,22
265	372942,15	3348940,65
264	372940,4	3348942,65
263	372934,37	3348944,15
262	372842,81	3348942,78
261	372842,78	3348953,84
260	372843,29	3348953,13
259	372946,05	3348954,11
258	372947,95	3348953,49
257	372974,3	3348913,41
256	373016,79	3348942,16
255	373016,41	3348942,71
254	373016,88	3348943,04
253	373017,27	3348942,48
252	373059,38	3348970,91
251	373059,53	3348972,11
250	373039,51	3349000,97
249	373036,22	3349005,22
248	373050,79	3349015,09
247	373073,21	3348982,24
246	373118,97	3349013,66
245	373118,4	3349014,49
244	373073,47	3348983,64
243	373051,61	3349015,65
242	373051,99	3349015,91
241	373051,43	3349016,73
240	373052,07	3349017,22
239	373051,54	3349018,07
238	373050,43	3349017,38
237	373028,27	3349049,65
236	373073,03	3349080,62
235	373072,44	3349081,43
234	373072,16	3349081,22
233	373064,67	3349091,77

232	373057,32	3349086,28
231	373019,82	3349061,48
230	372969,97	3349134,82
229	372982,4	3349143,82
228	373012,84	3349164,8
227	373012,27	3349165,63
226	372982,24	3349144,93
225	372973,75	3349157,28
224	372972,92	3349156,71
223	372981,42	3349144,35
222	372969,07	3349135,41
221	372958,37	3349130,66
220	372941,55	3349130,26
219	372940,16	3349143,24
218	372898,51	3349142,14
217	372831,69	3349143,56
216	372789,64	3349143,96
215	372774,59	3349142,87
214	372739,5	3349141,31
213	372735,69	3349143,07
212	372697,6	3349109,67
211	372695,72	3349107,92
210	372682,44	3349094,31
209	372679,43	3349093,43
208	372669,82	3349085,43
207	372661,55	3349077,32
206	372700,4	3349036,02
205	372718,03	3349035,09
204	372747,19	3349035,38
203	372777,92	3349035,35
202	372779,45	3349037,05
201	372781,31	3349037,58
200	372783,21	3349037,02
199	372784,58	3349035,56
198	372818,36	3349035,19
197	372819,72	3349036,48
196	372821,15	3349036,84
195	372822,64	3349036,45
194	372823,84	3349035,36
193	372829,51	3349035,34
192	372829,47	3348997,85
191	372831,35	3348994,61
190	372831,35	3348987,01
189	372829,57	3348985,81
188	372829,53	3348974,65
187	372831,32	3348973,38
186	372831,95	3348971,55
185	372831,37	3348969,78
184	372829,21	3348968,37
183	372829,1	3348955,14
182	372779,32	3348954,17
181	372778,08	3348952,9
180	372776,25	3348952,45
179	372774,66	3348953,09

178	372773,31	3348955,01
177	372772,49	3348954,43
176	372774,02	3348952,27
175	372776,17	3348951,41
174	372778,6	3348952
173	372779,74	3348953,17
172	372829,11	3348954,14
171	372829,44	3348942,14
170	372797,37	3348942,33
169	372794,62	3348945,04
168	372792,17	3348945,41
167	372788,12	3348942,8
166	372778,77	3348942,48
165	372776,99	3348943,83
164	372774,44	3348943,94
163	372774,39	3348941,74
162	372775,39	3348941,72
161	372775,42	3348942,9
160	372776,63	3348942,85
159	372778,45	3348941,46
158	372788,42	3348941,82
157	372792,39	3348944,37
156	372794,14	3348944,1
155	372796,95	3348941,33
154	372829,56	3348941,13
153	372829,92	3348939,6
152	372831,07	3348938,53
151	372831,37	3348937,38
150	372831,02	3348936,28
149	372829,63	3348935,16
148	372829,18	3348905,49
147	372830,84	3348899,11
146	372829,99	3348897
145	372829,67	3348870,02
144	372830,86	3348866,95
143	372830,76	3348864,24
142	372829,79	3348863,01
141	372829,49	3348861,13
140	372775,69	3348860,78
139	372767,45	3348861,05
138	372637,45	3348861,03
137	372637,25	3348862,18
136	372636,26	3348862,05
135	372636,36	3348861,31
134	372632,39	3348861,63
133	372625,78	3348860,88
132	372621,6	3348863,45
131	372542,21	3348951,63
130	372602,11	3349004,6
129	372631,59	3348971,42
128	372636,68	3348965,41
127	372637,78	3348966,12
126	372637,24	3348966,96
125	372636,88	3348966,73

124	372632,35	3348972,08
123	372602,84	3349005,28
122	372611,23	3349013,73
121	372644,96	3348975,2
120	372647,36	3348973,05
119	372648,03	3348973,8
118	372645,68	3348975,9
117	372611,95	3349014,42
116	372641,88	3349041,72
115	372633,74	3349052,5
114	372596,99	3349011,22
113	372553,88	3348977,91
112	372552,97	3348979,1
111	372552,18	3348978,49
110	372553,7	3348976,51
109	372597,67	3349010,48
108	372633,66	3349050,96
107	372640,54	3349041,84
106	372611,27	3349015,19
105	372601,81	3349005,66
104	372541,52	3348952,36
103	372533,33	3348960,67
102	372552,88	3348975,83
101	372551,38	3348977,67
100	372550,61	3348977,04
99	372551,46	3348975,99
98	372531,83	3348960,77
97	372541,14	3348951,33
96	372602,48	3348883,19
95	372593,41	3348874,48
94	372560,16	3348912,13
93	372531,88	3348943,43
Вырез 1 из 10		
342	372899,06	3349130,17
343	372940,54	3349130,25
344	372939,26	3349142,22
345	372899,01	3349141,15
342	372899,06	3349130,17
Вырез 2 из 10		
346	373027,7	3349050,47
347	373071,34	3349080,64
348	373064,45	3349090,36
349	373057,88	3349085,46
350	373020,39	3349060,66
346	373027,7	3349050,47
Вырез 3 из 10		
351	372953,54	3348722,28
352	372963,06	3348729,09
353	372939,04	3348762,89
354	372933,23	3348772,31
355	372923,69	3348765,77
351	372953,54	3348722,28
Вырез 4 из 10		
356	372888,8	3348816,77

357	372923,13	3348766,6
358	372932,68	3348773,14
359	372896,78	3348825,02
360	372887,78	3348818,27
361	372888,8	3348816,77

Булеа 5 нэ 10

361	372639,73	3348847,93
362	372643,29	3348848,13
363	372661,6	3348848,3
364	372663,64	3348849,78
365	372669,15	3348850,22
366	372670,65	3348848,24
367	372829,02	3348848,8
368	372829,18	3348860,13
369	372775,67	3348859,78
370	372767,43	3348860,05
371	372637,44	3348860,03
372	372637,13	3348849,54
373	372639,73	3348847,93

Булеа 6 нэ 10

373	372747,67	3349036,38
374	372777,48	3349036,35
375	372778,89	3349037,93
376	372781,31	3349038,62
377	372783,75	3349037,9
378	372785,02	3349036,56
379	372817,96	3349036,19
380	372819,22	3349037,38
381	372821,15	3349037,88
382	372823,14	3349037,35
383	372824,22	3349036,36
384	372829,5	3349036,34
385	372829,33	3349048,39
386	372793,03	3349048,18
387	372791,06	3349046,86
388	372784,52	3349046,88
389	372781,39	3349049,24
390	372747,41	3349048,22
391	372747,67	3349036,38

Булеа 7 нэ 10

391	372830,57	3349087,52
392	372830,79	3349048,41
393	372830,33	3349048,4
394	372830,51	3349036,34
395	372830,47	3349098,11
396	372832,35	3348994,87
397	372832,35	3348986,47
398	372830,57	3348985,27
399	372830,53	3348975,17
400	372832,16	3348974,02
401	372833,01	3348971,55
402	372832,21	3348969,14
403	372830,21	3348967,83
404	372830,1	3348954,66

405	372830,45	3348941,7
406	372830,82	3348940,12
407	372831,97	3348939,07
408	372832,41	3348937,34
409	372831,88	3348935,7
410	372830,63	3348934,68
411	372830,18	3348905,61
412	372831,76	3348899,56
413	372842,04	3348898,88
414	372841,83	3348952,3
415	372841,7	3348956,71
416	372842,5	3348956,9
417	372842,5	3348956,9
418	372843,75	3348954,13
419	372948,59	3348954,33
420	372974,58	3348914,81
421	373015,39	3348942,42
422	373015,01	3348942,97
423	373017,14	3348944,44
424	373017,53	3348943,86
425	373058,44	3348971,49
426	373058,49	3348971,85
427	373038,71	3349000,37
428	373035,34	3349004,62
429	373032,95	3349008,71
430	373014,47	3349035,42
431	372977,73	3349035,57
432	372977,73	3349035,3
433	372976,39	3349035,27
434	372976,23	3349047,6
435	372923,52	3349047,48
436	372923,52	3349047,62
437	372922,58	3349047,73
438	372922,56	3349047,42
439	372896,86	3349046,94
440	372874,47	3349047,42
441	372874,43	3349035,58
442	372873,43	3349035,58
443	372873,43	3349036,06
444	372841,99	3349035,67
445	372841,91	3349088,32
446	372829,55	3349087,96
447	372830,57	3349087,52

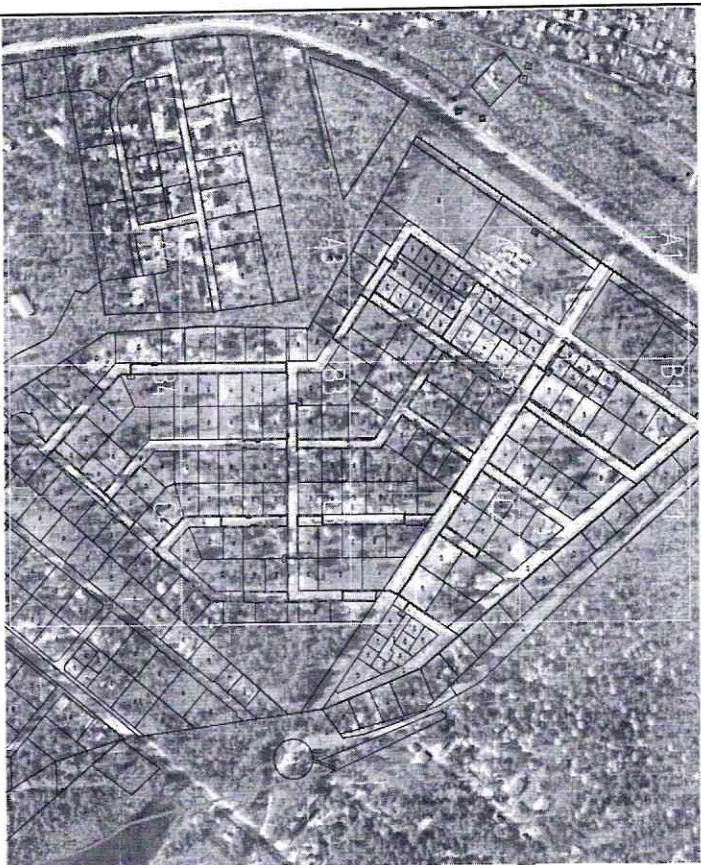
Булеа 8 нэ 10

447	372842,91	3349089,34
448	372842,99	3349036,69
449	372873,43	3349037,06
450	372873,47	3349048,44
451	372896,86	3349047,94
452	372921,62	3349048,4
453	372921,64	3349048,85
454	372924,52	3349048,48
455	372977,21	3349048,6
456	372977,37	3349036,57

457	373014,78	3349036,42
458	373015,08	3349036,29
459	373033,79	3349009,25
460	373035,66	3349006,04
461	373050,22	3349015,91
462	373027,17	3349049,49
463	373019,54	3349060,1
464	372969,1	3349134,32
465	372958,59	3349129,66
466	372940,66	3349129,2
467	372898,06	3349129,17
468	372898,01	3349141,15
469	372831,56	3349142,55
470	372830,01	3349130,02
471	372830,19	3349112,87
472	372831,06	3349112,03
473	372831,61	3349110,19
474	372831,17	3349108,51
475	372830,23	3349107,53
476	372829,59	3349093,59
477	372828,54	3349088,93
447	372842,91	3349089,34
Вырез 9 из 10		
478	372700,86	3349037
479	372718,06	3349036,09
480	372746,67	3349036,37
481	372746,39	3349049,18
482	372781,71	3349050,24
483	372784,86	3349047,88
484	372790,76	3349047,86
485	372792,73	3349049,18
486	372829,79	3349049,39
487	372829,57	3349086,86
488	372827,22	3349087,87
489	372827,39	3349088,27
490	372827,31	3349089,28
491	372827,59	3349089,28
492	372828,59	3349093,73
493	372829,25	3349107,95
494	372830,27	3349109,01
495	372830,57	3349110,17
496	372830,18	3349111,49
497	372829,19	3349112,45
498	372829,02	3349129,55
499	372774,22	3349129,1
500	372774,11	3349141,85
501	372739,3	3349140,31
502	372735,85	3349141,91
503	372698,27	3349108,93
504	372696,42	3349107,2
505	372682,98	3349093,43
506	372679,91	3349092,53
507	372670,49	3349084,69
508	372662,95	3349077,3

478	372700,86	3349037
Вырез 10 из 10		
509	372775,21	3349130,02
510	372829,07	3349130,55
511	372830,55	3349142,56
512	372789,66	3349142,92
513	372789,67	3349142,3
514	372788,67	3349142,28
515	372788,66	3349142,88
516	372775,11	3349141,91
509	372775,21	3349130,02

Раздел 4
План границ объекта



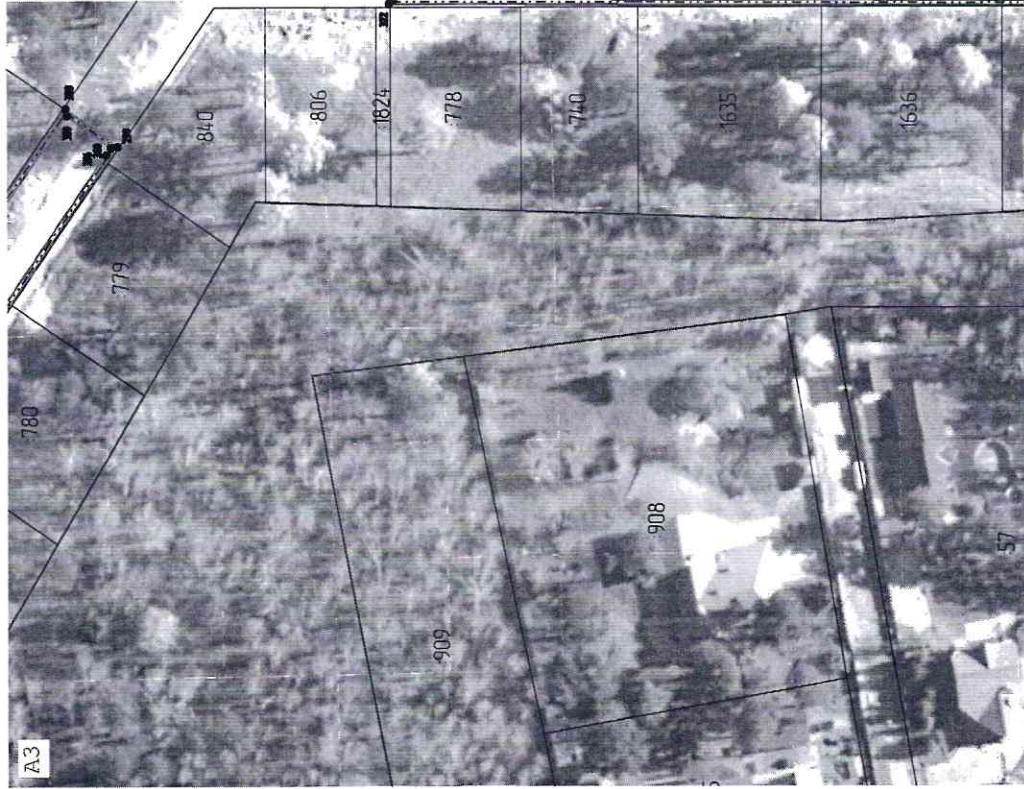
Используемые условные знаки и обозначения:

- Вновь образованная граница публичного сервитута
- Существующая часть. Граница, имеющаяся в ГКИ сведения о которых достояния для определения её местоположения
- Образованная точка контура, сведения о которой позволяют однозначно определить её положение на местности
- Граница кадастрового квартала
- Номер кадастрового квартала 38 06 14 37 27
- Граница административно-территориального образования
- Номер учётного земельного участка 693
- Линия электропередач

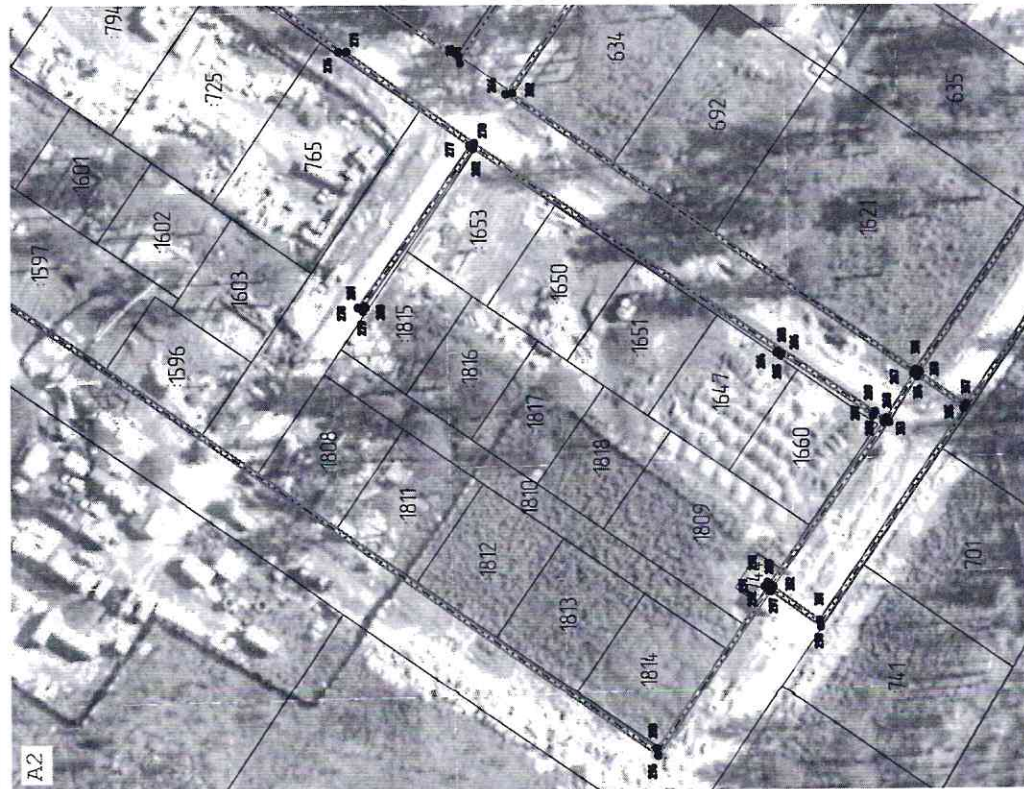
Раздел 4
План границ объекта



Раздел 4
План границ объекта



Раздел 4
План границ объекта

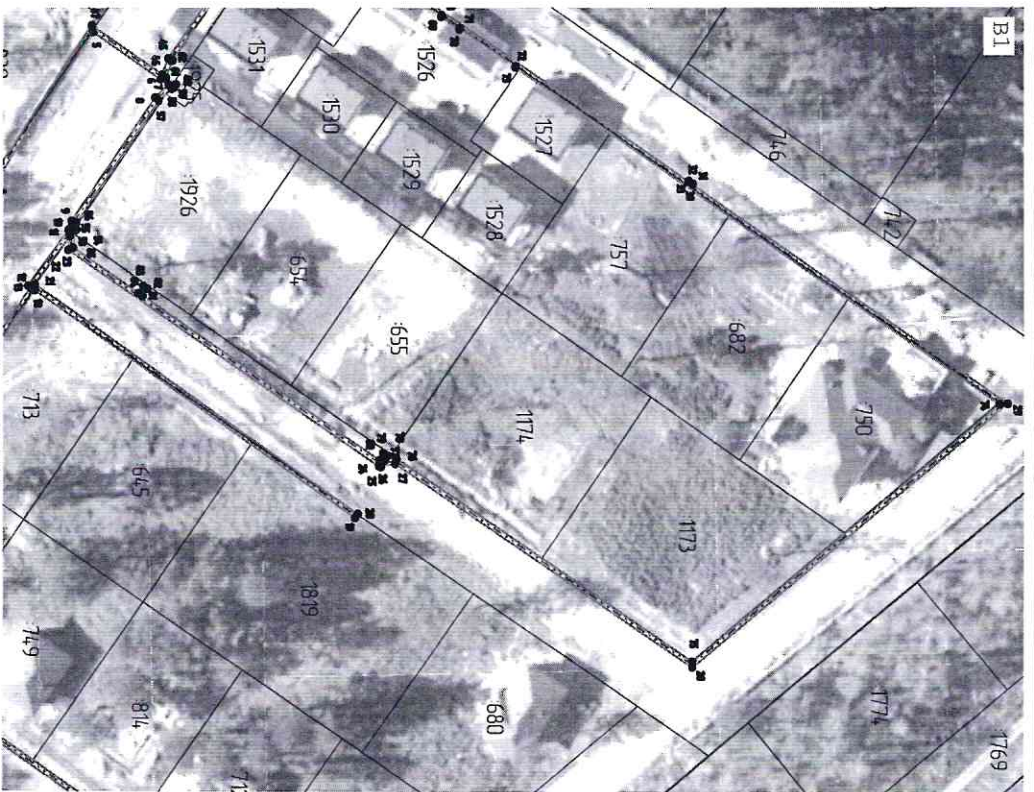


Роздел 4
План граници објекта



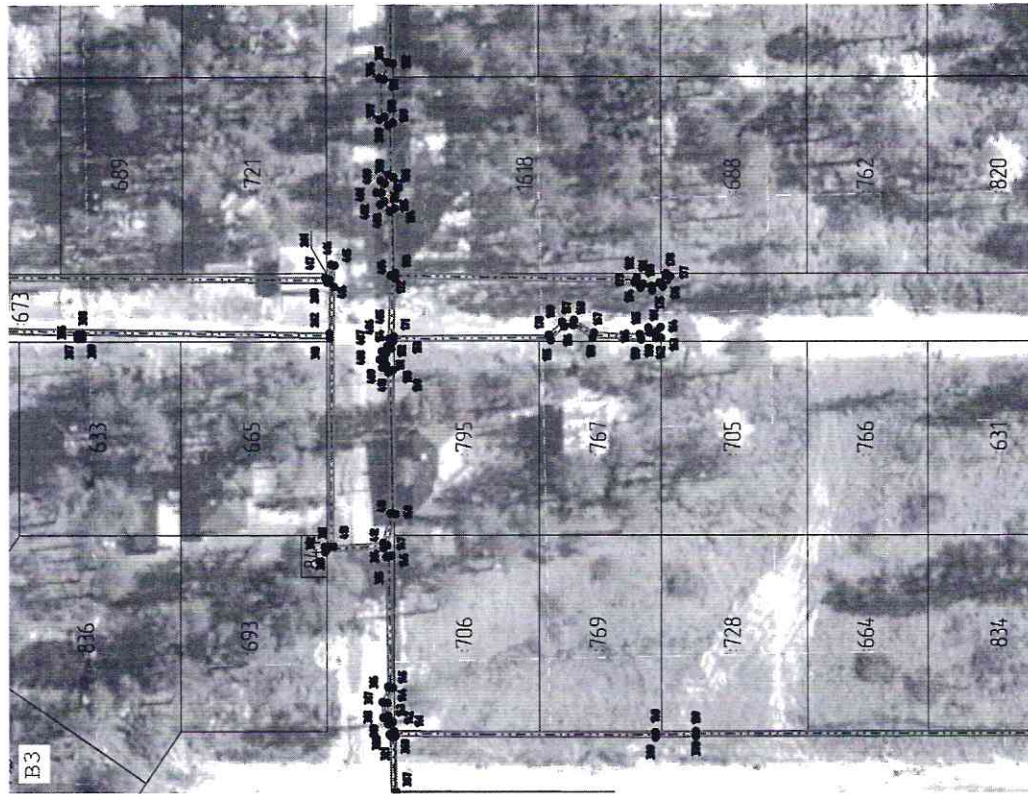
Масштаб 1:1 000

Роздел 4
План граници објекта



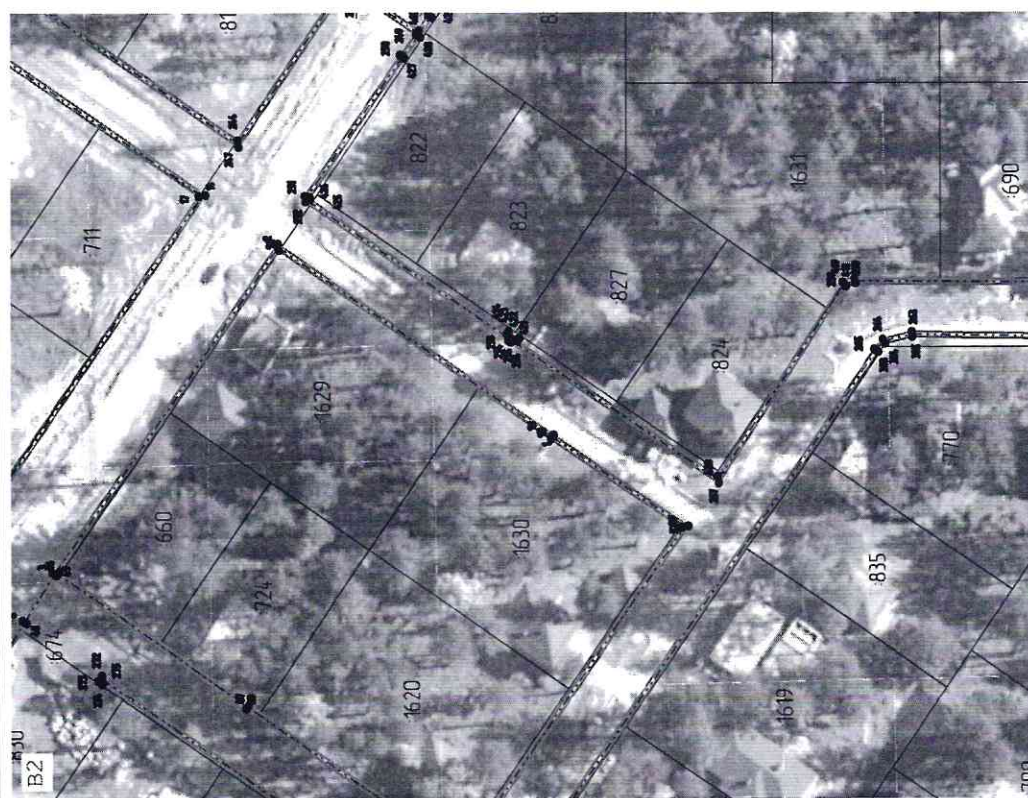
Масштаб 1:1 000

Раздел 4
План границ объекта



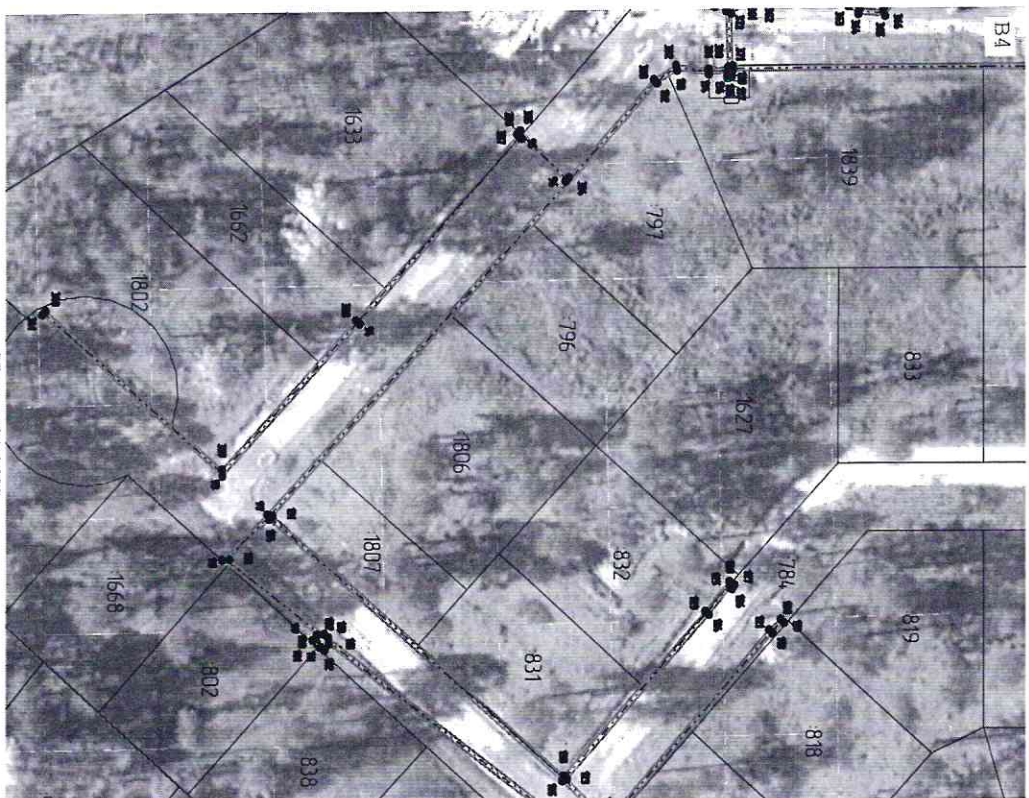
Масштаб 1:1 000

Раздел 4
План границ объекта



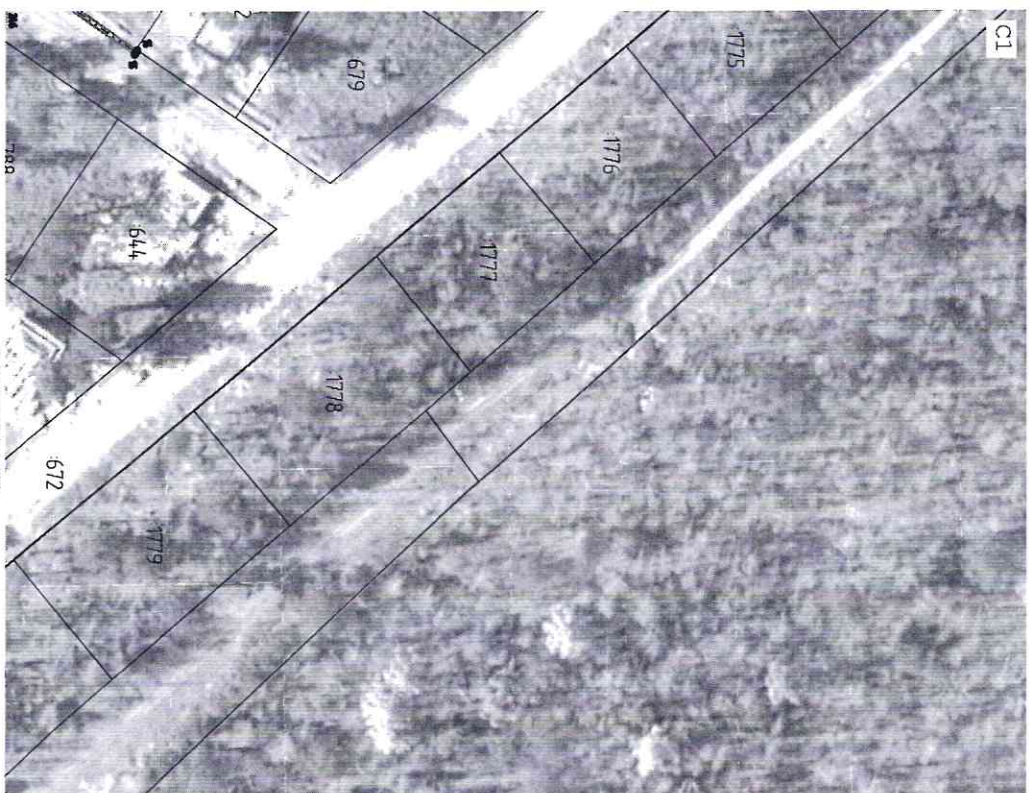
Масштаб 1:1 000

Раздел 4
План границ объекта



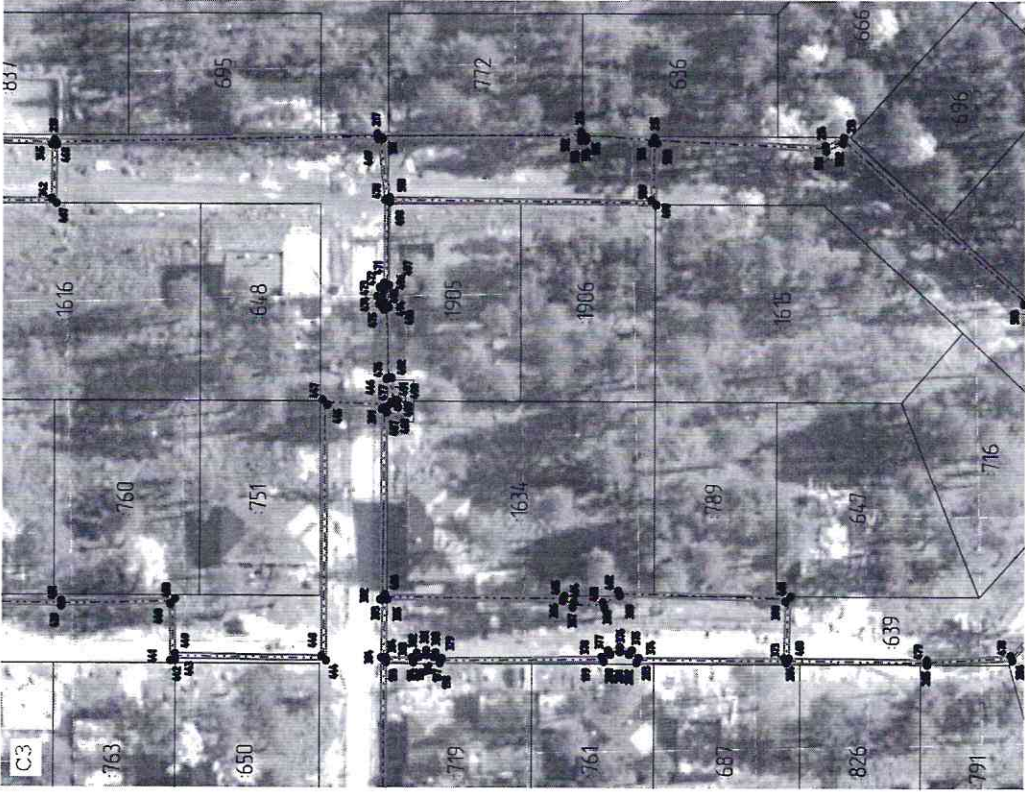
Масштаб 1:1 000

Раздел 4
План границ объекта



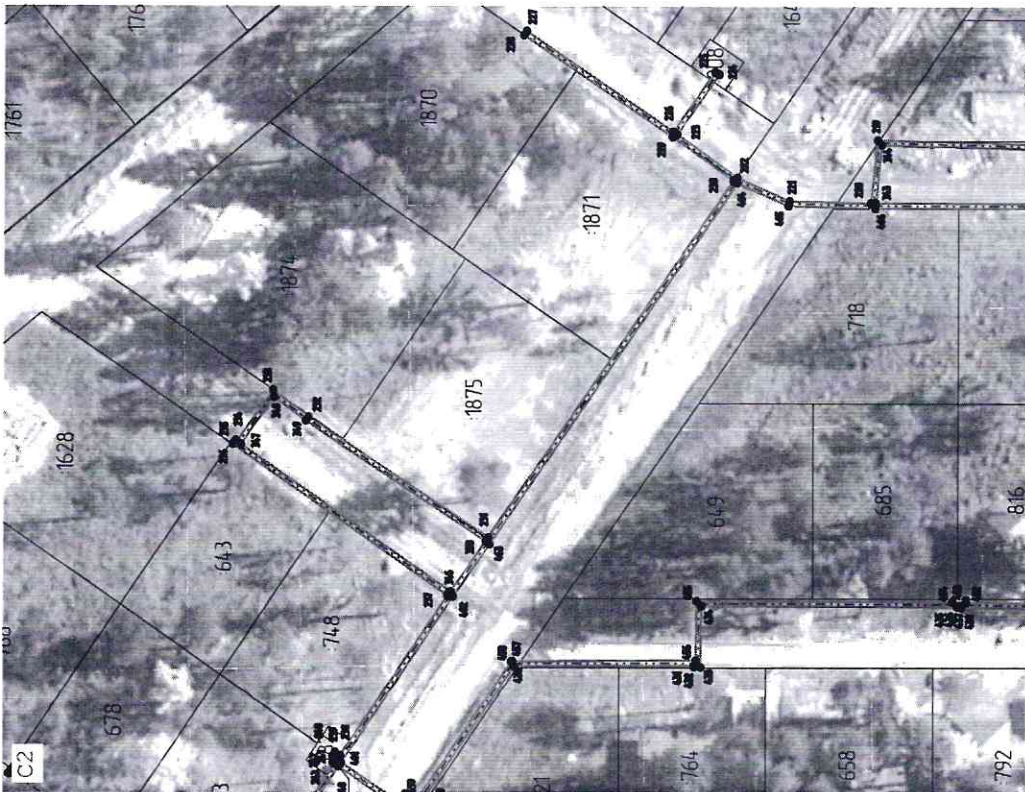
Масштаб 1:1 000

Раздел 4
План границ объекта



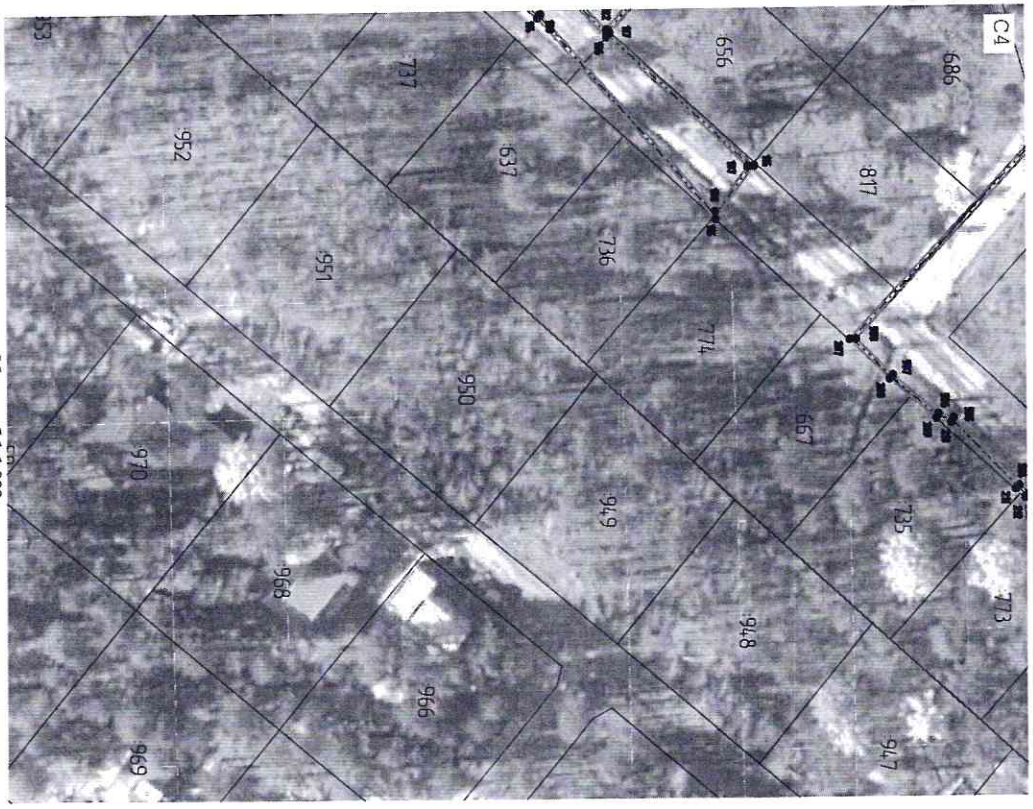
Масштаб 1:1 000

Раздел 4
План границ объекта



Масштаб 1:1 000

Рисунг 4
План границ объекта



Масштаб 1:1 000