

Приложение
к постановлению администрации
Иркутского районного
муниципального образования
№ _____ от «__» _____ 2020 г.

СХЕМА РАСПОЛОЖЕНИЯ ГРАНИЦ ПУБЛИЧНОГО СЕРВИТУТА

Система координат МСК-38, зона 3			
Площадь земельного участка 278 м ²			
Вид разрешенного использования: для размещения линейного объекта			
Публичный сервитут устанавливается в отношении земельного участка с кадастровым номером 38:06:143704.1798 – 61 кв.м			
Публичный сервитут устанавливается в отношении земельного участка с кадастровым номером 38:06:000000.5790 – 217 кв.м			
Обозначение характерных точек границ	Х	Координаты, м	У
1	2		3
n1	367701,79		3350232,96
n2	367701,46		3350233,91
n3	367700,52		3350233,58
n4	367700,85		3350222,63
n1	367701,79		3350232,96
n5	-		-
n6	367575,72		3350233,50
n7	367574,84		3350323,01
n8	367575,33		3350322,14
n5	367576,21		3350322,63
n5	367575,72		3350233,50
n9	-		-
n10	367524,99		3350295,45
n11	367524,12		3350294,97
n12	367524,60		3350294,09
n9	367525,47		3350294,57
n9	367524,99		3350295,45
n13	-		-
n14	367474,10		3350267,33
n15	367473,23		3350266,85
n16	367473,71		3350265,97
n16	367474,58		3350266,45
n13	367474,10		3350267,33
n17	-		-
n18	367422,00		3350238,54
n18	367421,13		3350238,06
n19	367421,61		3350237,18
n20	367422,48		3350237,66
n17	367422,00		3350238,54
n21	-		-
n22	367371,96		3350211,32
n23	367371,09		3350210,84
n24	367371,57		3350209,96
n21	367372,44		3350210,44
n21	367371,96		3350211,32
n25	-		-
n26	367275,14		3350214,17
n27	367274,31		3350214,72
n28	367273,75		3350213,89
n28	367274,58		3350213,34

n25	367275,14	3350214,17
n29	-	-
n30	367228,86	3350245,08
n31	367228,03	3350245,63
n32	367227,47	3350244,80
n29	367228,30	3350244,25
n29	367228,86	3350245,08
n33	-	-
n34	367182,77	3350275,71
n35	367181,94	3350276,26
n36	367181,38	3350275,43
n33	367182,21	3350274,88
n33	367182,77	3350275,71
n37	-	-
n38	367730,08	3350140,73
n39	367729,81	3350141,70
n40	367728,85	3350141,43
n37	367729,12	3350140,46
n37	367730,08	3350140,73
n41	-	-
n42	367759,15	3350052,39
n43	367758,80	3350053,32
n44	367757,86	3350052,97
n44	367758,21	3350052,04
n41	367759,15	3350052,39
n45	-	-
n45	367779,04	3350000,16
n46	367778,68	3350001,10
n47	367777,75	3350000,74
n48	367778,11	3349999,80
n45	367779,04	3350000,16
n49	-	-
n49	367794,87	3349988,78
n50	367794,51	3349989,72
n51	367793,58	3349999,36
n52	367793,94	3349958,42
n49	367794,87	3349988,78
n53	-	-
n54	367810,01	3349919,01
n55	367809,65	3349919,59
n56	367808,72	3349918,65
n53	367809,08	3349919,01
n53	367810,01	3349919,01
n57	-	-
n57	367893,24	3349829,46
n58	367892,28	3349829,72
n59	367892,01	3349828,76
n60	367892,98	3349828,50
n57	367893,24	3349829,46
n61	-	-
n62	367932,74	3349818,78
n63	367931,77	3349819,04
n64	367931,51	3349818,08
n64	367932,48	3349817,82
n61	367932,74	3349818,78
n65	-	-
n65	368060,20	3349821,29
n66	368059,27	3349820,91
n67	368059,65	3349819,99
n68	368060,58	3349820,37

h65	368060.20	3349821.29
h69	-	-
h70	368102.75	3349838.63
h71	368101.82	3349838.25
h72	368102.20	3349837.33
h72	368103.13	3349837.71
h69	368102.75	3349838.63
h73	-	-
h74	368143.72	3349855.43
h75	368142.79	3349855.05
h76	368143.17	3349854.13
h73	368144.10	3349854.51
h73	368143.72	3349855.43
h81	-	-
h82	368267.06	3349909.31
h83	368266.14	3349908.90
h84	368266.56	3349907.99
h81	368267.47	3349908.40
h81	368267.06	3349909.31
h85	-	-
h86	368306.70	3349927.31
h87	368305.78	3349926.90
h88	368306.19	3349925.99
h88	368307.11	3349926.40
h85	368306.70	3349927.31
h89	-	-
h90	368348.03	3349945.43
h91	368347.12	3349945.02
h92	368347.52	3349944.11
h89	368348.44	3349944.52
h89	368348.03	3349945.43
h93	-	-
h94	368388.13	3349963.52
h94	368387.22	3349963.11
h95	368387.64	3349962.20
h96	368388.55	3349962.61
h93	368388.13	3349963.52
h97	-	-
h98	368471.88	3350000.35
h99	368470.96	3349999.97
h100	368471.35	3349999.05
h97	368472.27	3349999.43
h97	368471.88	3350000.35
h101	-	-
h101	368513.44	3350017.69
h102	368512.52	3350017.31
h103	368512.91	3350016.39
h104	368513.83	3350016.77
h101	368513.44	3350017.69
h105	-	-
h106	368553.72	3350034.50
h107	368552.80	3350034.12
h108	368553.19	3350033.20
h105	368554.11	3350033.58
h105	368553.72	3350034.50
h109	-	-
h110	368596.81	3350052.65
h111	368595.89	3350052.27
h112	368596.28	3350051.35
h112	368597.20	3350051.73

h109	368596.81	3350052.65
h113	-	-
h114	368639.07	3350070.29
h115	368638.15	3350069.90
h116	368638.54	3350068.97
h113	368639.46	3350069.36
h113	368639.07	3350070.29
h117	-	-
h118	368721.05	3350103.77
h119	368720.12	3350103.41
h120	368720.48	3350102.47
h117	368721.41	3350102.83
h117	368721.05	3350103.77
h121	-	-
h122	368762.90	3350119.94
h123	368761.97	3350119.58
h124	368762.33	3350118.64
h121	368763.26	3350119.00
h121	368762.90	3350119.94
h125	-	-
h126	368804.27	3350136.06
h127	368803.34	3350135.69
h128	368803.70	3350134.76
h125	368804.63	3350135.13
h125	368804.27	3350136.06
h129	-	-
h130	368885.31	3350170.97
h131	368884.40	3350170.55
h132	368884.82	3350169.65
h129	368885.73	3350170.07
h129	368885.31	3350170.97
h133	-	-
h134	368927.07	3350190.44
h135	368926.16	3350190.02
h136	368926.58	3350189.12
h133	368927.49	3350189.54
h133	368927.07	3350190.44
h137	-	-
h138	369008.77	3350226.70
h139	369007.85	3350226.30
h140	369008.24	3350225.38
h137	369009.16	3350225.78
h137	369008.77	3350226.70
h141	-	-
h142	369048.77	3350243.97
h143	369047.86	3350243.57
h144	369048.25	3350242.66
h141	369049.17	3350243.05
h141	369048.77	3350243.97
h145	-	-
h146	369090.35	3350261.92
h147	369089.43	3350261.52
h148	369089.82	3350260.60
h145	369090.74	3350261.00
h149	369090.35	3350261.92
h150	369131.59	3350279.72
h151	369130.67	3350279.32
h152	369131.06	3350278.40
h152	369131.98	3350278.80

h149	369131.59	3350279.72
h153	369172.18	-
h154	369171.26	3350297.11
h155	369171.65	3350296.71
h156	369172.57	3350295.79
h153	369172.18	3350296.19
h157	-	3350297.11
h158	369212.96	-
h158	369212.04	3350314.75
h159	369212.43	3350314.35
h160	369213.35	3350313.43
h157	369212.96	3350313.83
-	-	3350314.75
h161	369254.13	-
h162	369253.21	3350332.32
h163	369253.60	3350331.92
h164	369254.52	3350331.00
h161	369254.13	3350331.40
-	-	3350332.32
h165	369292.60	-
h166	369291.68	3350348.96
h167	369292.07	3350348.56
h168	369292.99	3350347.64
h165	369292.60	3350348.04
-	-	3350348.96
h169	369391.16	-
h170	369390.26	3350393.76
h171	369390.69	3350393.33
h172	369391.59	3350392.42
h169	369391.16	3350392.85
-	-	3350393.76
h173	369434.81	-
h174	369433.91	3350414.47
h175	369434.34	3350414.04
h176	369435.24	3350413.13
h173	369434.81	3350413.56
-	-	3350414.47
h177	369478.66	-
h178	369477.76	3350435.31
h179	369478.19	3350434.88
h180	369479.09	3350433.97
h177	369478.66	3350434.40
-	-	3350435.31
h181	369581.41	-
h182	369580.48	3350480.97
h183	369580.86	3350480.59
h184	369581.79	3350479.67
h181	369581.41	3350480.05
-	-	3350480.97
h185	369632.90	-
h186	369631.97	3350502.43
h187	369632.35	3350502.05
h188	369633.28	3350501.13
h183	369632.90	3350501.51
-	-	3350502.43
h189	369690.12	-
h190	369689.19	3350526.00
h191	369689.57	3350525.62
h192	369690.50	3350524.70
-	-	3350525.08

h189	369690.12	3350526.00
h193	369745.02	-
h194	369744.09	3350548.59
h195	369744.47	3350548.21
h196	369745.40	3350547.29
h193	369745.02	3350547.67
h197	-	3350548.59
h198	369853.46	-
h198	369852.55	3350594.38
h199	369852.95	3350593.98
h200	369853.86	3350593.06
h197	369853.46	3350593.46
-	-	3350594.38
h201	369907.70	-
h201	369907.70	3350618.34
h202	369906.79	3350618.34
h203	369907.19	3350617.94
h204	369908.10	3350617.02
h201	369907.70	3350617.42
-	-	3350618.34
h205	370009.76	-
h206	370008.98	3350680.40
h207	370009.61	3350679.77
h208	370010.39	3350679.00
h205	370009.76	3350679.63
-	-	3350680.40
h209	370109.55	-
h210	370108.65	3350743.89
h211	370109.08	3350743.45
h212	370109.98	3350742.55
h209	370109.55	3350742.99
-	-	3350743.89
h213	370202.14	-
h214	370201.39	3350804.73
h215	370202.05	3350804.06
h216	370202.80	3350803.31
h213	370202.14	3350803.98
-	-	3350804.73
h217	370299.12	-
h218	370298.19	3350864.18
h219	370298.58	3350863.80
h220	370299.50	3350862.88
h217	370299.12	3350863.26
-	-	3350864.18
h221	370352.31	-
h221	370352.31	3350886.38
h222	370351.39	3350886.00
h223	370351.78	3350885.08
h224	370352.70	3350885.46
h221	370352.31	3350886.38
-	-	3350886.38
h225	370465.66	-
h226	370464.66	3350912.91
h227	370464.73	3350912.84
h228	370465.73	3350911.85
h225	370465.66	3350911.92
-	-	3350912.91
h229	370523.62	-
h230	370522.62	3350917.09
h231	370522.69	3350917.02
h232	370523.69	3350916.03
-	-	3350916.10

H229	370523.62	3350917.09
H23	-	-
H234	370640.08	3350942.42
H235	370639.15	3350942.05
H236	370639.53	3350941.12
H233	370640.46	3350941.49
H237	370640.08	3350942.42
H238	370719.14	3351003.59
H239	370718.55	3351002.79
H240	370719.35	3351002.19
H237	370719.95	3351002.99
H241	370719.14	3351003.59
H241	370751.01	3351046.16
H242	370750.41	3351045.36
H243	370751.21	3351044.76
H244	370751.81	3351045.56
H241	370751.01	3351046.16
H245	-	-
H245	370786.16	3351092.90
H246	370785.56	3351092.10
H247	370786.35	3351091.50
H248	370786.96	3351092.30
H245	370786.16	3351092.90
H249	-	-
H250	370819.11	3351136.69
H251	370818.50	3351135.89
H252	370819.30	3351135.29
H249	370819.91	3351136.09
H253	370819.11	3351136.69
H253	-	-
H254	370907.37	3351203.26
H255	370906.44	3351202.90
H256	370906.80	3351201.96
H253	370907.73	3351202.32
H257	370907.37	3351203.26
H258	-	-
H258	370956.05	3351222.18
H259	370955.12	3351221.82
H260	370955.48	3351220.88
H257	370956.41	3351221.24
H261	370956.05	3351222.18
H261	-	-
H262	371003.75	3351240.50
H263	371002.82	3351240.14
H264	371003.18	3351239.20
H261	371004.11	3351239.56
H265	371003.75	3351240.50
H265	-	-
H265	371052.58	3351259.48
H266	371051.65	3351259.11
H267	371052.01	3351258.18
H268	371052.94	3351258.55
H265	371052.58	3351259.48
H269	-	-
H270	371141.93	3351295.89
H271	371141.01	3351295.51
H272	371141.40	3351294.59
H272	371142.32	3351294.97

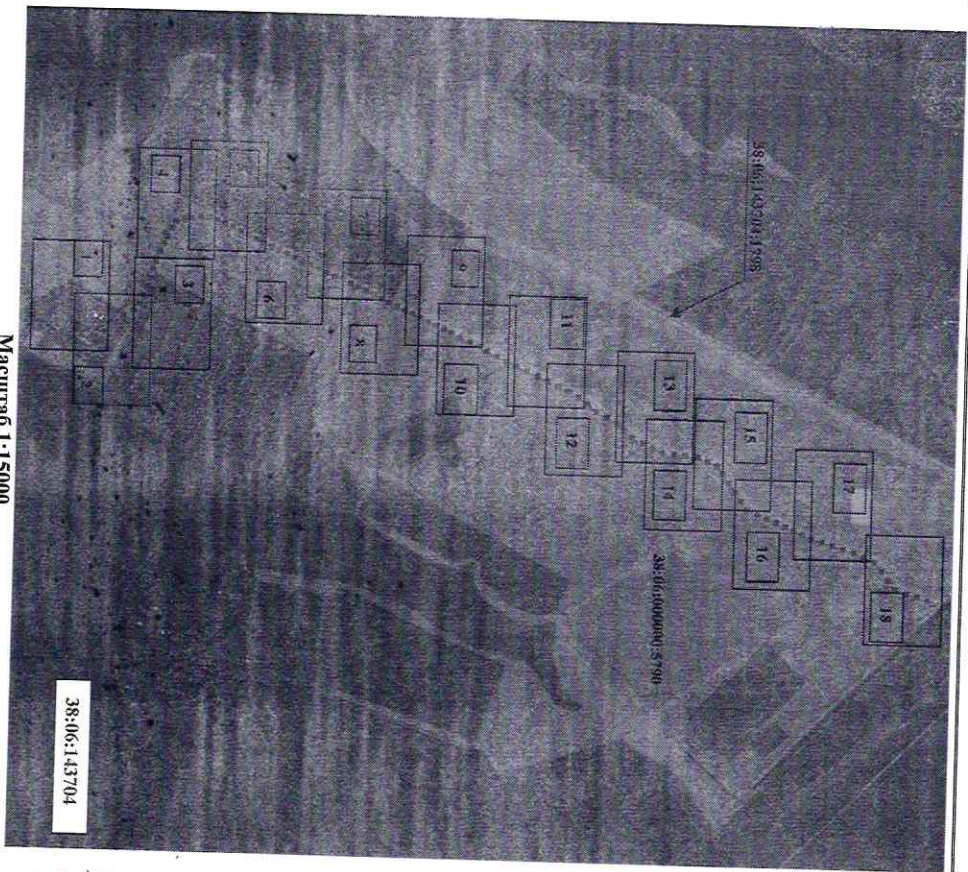
H269	371141.93	3351295.89
H273	-	-
H274	371245.63	3351331.36
H275	371244.66	3351331.10
H276	371244.92	3351330.14
H273	371245.89	3351330.40
H273	371245.63	3351331.36
H277	-	-
H278	371301.98	3351346.52
H279	371301.01	3351346.26
H280	371301.27	3351345.30
H277	371302.24	3351345.56
H281	371301.98	3351346.52
H281	-	-
H281	371357.70	3351361.82
H282	371356.73	3351361.56
H283	371356.99	3351360.60
H284	371357.96	3351360.86
H281	371357.70	3351361.82
H285	-	-
H285	371467.53	3351398.92
H286	371466.60	3351398.54
H287	371466.98	3351397.62
H288	371467.91	3351398.00
H285	371467.53	3351398.92
H289	-	-
H290	371557.98	3351467.41
H291	371558.77	3351466.80
H292	371559.39	3351467.59
H289	371558.60	3351468.20
H293	-	-
H294	371594.38	3351513.68
H295	371593.76	3351513.07
H296	371594.55	3351513.86
H293	371595.17	3351514.47
H293	371594.38	3351514.47
H297	-	-
H298	371689.18	3351576.84
H299	371689.44	3351577.80
H300	371690.41	3351577.10
H297	371690.15	3351578.06
H301	-	-
H302	371745.89	3351592.65
H303	371744.93	3351592.40
H304	371745.18	3351591.43
H301	371746.15	3351591.68
H301	371745.89	3351592.65
H305	-	-
H306	367742.90	3350092.76
H307	367747.44	3350094.26
H308	367747.12	3350095.21
H305	367742.58	3350093.71
H309	367742.90	3350092.76
H310	-	-
H311	367712.23	3350188.08
H312	367717.11	3350188.82
H312	367716.96	3350189.81
H312	367712.08	3350189.07

H309	367712.23	3350188.08
H313	367686.87	-
H314	367681.56	3350276.20
H315	367681.75	3350275.14
H316	367687.06	3350274.16
H313	367686.87	3350275.22
-	-	3350276.20
H317	367654.62	-
H318	367652.34	3350312.41
H319	367653.24	3350307.69
H320	367655.52	3350307.25
H317	367654.62	3350311.97
-	-	3350312.41
H321	367607.51	-
H322	367604.51	3350335.46
H323	367599.73	3350339.79
H324	367600.29	3350336.53
H325	367604.26	3350335.71
H326	367606.69	3350338.41
H321	367607.51	3350334.89
-	-	3350335.46
H327	367325.00	-
H328	367321.04	3350185.59
H329	367318.67	3350183.46
H330	367317.85	3350186.87
H331	367320.73	3350186.29
H332	367325.47	3350182.16
H327	367325.00	3350184.71
-	-	3350185.59
H333	367134.88	-
H334	367138.24	3350306.75
H335	367138.79	3350304.53
H336	367135.43	3350305.36
H333	367134.88	3350307.58
-	-	3350306.75
H337	367827.70	-
H338	367832.09	3349870.95
H339	367831.53	3349873.90
H340	367827.14	3349874.73
H337	367827.70	3349871.78
-	-	3349870.95
H341	367851.13	-
H342	367848.04	3349838.80
H343	367851.52	3349841.67
H344	367850.86	3349844.75
H345	367846.55	3349845.50
H346	367850.45	3349841.69
H341	367851.13	3349838.06
-	-	3349838.80
H347	367978.59	-
H348	367980.10	3349805.40
H349	367979.15	3349809.95
H350	367977.64	3349810.26
H347	367978.59	3349805.71
-	-	3349805.40
H351	368021.87	-
H352	368020.64	3349804.31
H353	368019.68	3349808.69
H354	368020.91	3349808.42
-	-	3349804.04

H351	368021.87	3349804.31
-	-	-
H355	368185.59	-
H356	368183.70	3349871.66
H357	368182.78	3349876.16
H358	368184.67	3349875.78
H355	368185.59	3349871.28
-	-	3349871.66
H359	368428.53	-
H360	368430.40	3349981.86
H361	368431.28	3349978.53
H362	368429.41	3349979.02
H359	368428.53	3349982.35
-	-	3349981.86
H363	368879.41	-
H364	368881.03	3350087.69
H365	368881.97	3350083.07
H366	368880.35	3350083.40
H363	368879.41	3350088.02
-	-	3350087.69
H367	368843.77	-
H368	368841.59	3350150.53
H369	368840.70	3350154.97
H370	368842.88	3350154.53
H367	368843.77	3350150.09
-	-	3350150.53
H371	368968.40	-
H372	368966.28	3350203.57
H373	368961.32	3350208.39
H374	368961.64	3350206.72
H375	368965.73	3350205.78
H376	368967.49	3350207.15
H371	368968.40	3350203.57
-	-	3350203.57
H377	369336.11	-
H378	369334.25	3350366.40
H379	369333.32	3350371.19
H380	369335.18	3350370.82
H377	369336.11	3350366.03
-	-	3350366.40
H381	369529.04	-
H382	369531.15	3350459.42
H383	369532.06	3350454.91
H384	369529.95	3350455.33
H381	369529.04	3350459.84
-	-	3350459.42
H385	369798.60	-
H386	369796.88	3350569.29
H387	369795.94	3350573.83
H388	369797.67	3350573.48
H385	369798.60	3350568.94
-	-	3350569.29
H389	369959.34	-
H390	369963.60	3350638.61
H391	369960.77	3350641.82
H392	369959.95	3350645.92
H393	369962.23	3350645.35
H394	369958.74	3350642.04
H389	369959.34	3350639.41
-	-	3350638.61

H395	370053.87	3350716.55
H396	370057.16	3350712.28
H397	370057.96	3350712.89
H398	370054.67	3350717.16
H395	370053.87	3350716.55
H399	-	-
H400	370163.23	3350768.70
H401	370160.74	3350772.59
H402	370159.89	3350772.05
H399	370162.38	3350768.16
-	370163.23	3350768.70
H403	-	-
H404	370242.92	3350841.02
H405	370244.62	3350836.14
H406	370245.56	3350836.47
H403	370243.86	3350841.35
-	370242.92	3350841.02
H407	-	-
H408	370406.11	3350903.46
H409	370406.31	3350908.87
H410	370400.85	3350908.47
H411	370400.92	3350907.48
H412	370405.27	3350907.79
H407	370405.11	3350903.50
-	370406.11	3350903.46
H413	-	-
H414	370588.22	3350920.57
H415	370588.24	3350925.51
H416	370587.24	3350925.51
H413	370587.22	3350920.57
-	370588.22	3350920.57
H417	-	-
H418	370688.76	3350961.28
H419	370685.13	3350965.43
H420	370684.38	3350964.77
H417	370688.01	3350960.62
-	370688.76	3350961.28
H421	-	-
H422	370857.19	3351178.74
H423	370854.37	3351182.89
H424	370850.33	3351179.36
H425	370850.99	3351178.60
H426	370854.18	3351181.39
H421	370856.36	3351178.18
-	370857.19	3351178.74
H427	-	-
H428	371096.47	3351275.51
H429	371095.13	3351280.71
H430	371094.17	3351280.46
H427	371095.51	3351275.26
-	371096.47	3351275.51
H431	-	-
H432	371191.79	3351316.70
H433	371193.65	3351311.94
H434	371194.58	3351312.31
H431	371192.72	3351317.07
-	371191.79	3351316.70
H435	-	-
H436	371413.35	3351375.69
-	371412.00	3351381.17

H437	371411.03	3351380.93
H438	371412.38	3351375.45
H435	371413.35	3351375.69
-	-	-
H439	371518.94	3351417.68
H440	371522.71	3351420.50
H441	371518.52	3351424.67
H442	371517.82	3351423.96
H443	371521.18	3351420.60
H444	371518.35	3351418.48
H439	371518.94	3351417.68
-	-	-
H445	371631.08	3351561.81
H446	371633.63	3351557.07
H447	371634.52	3351557.07
H448	371631.97	3351562.25
H445	371631.08	3351561.81
-	-	-
H449	371801.56	3351606.16
H450	371799.68	3351611.06
H451	371798.75	3351610.70
H452	371800.63	3351605.80
H449	371801.56	3351606.16



Условные обозначения:

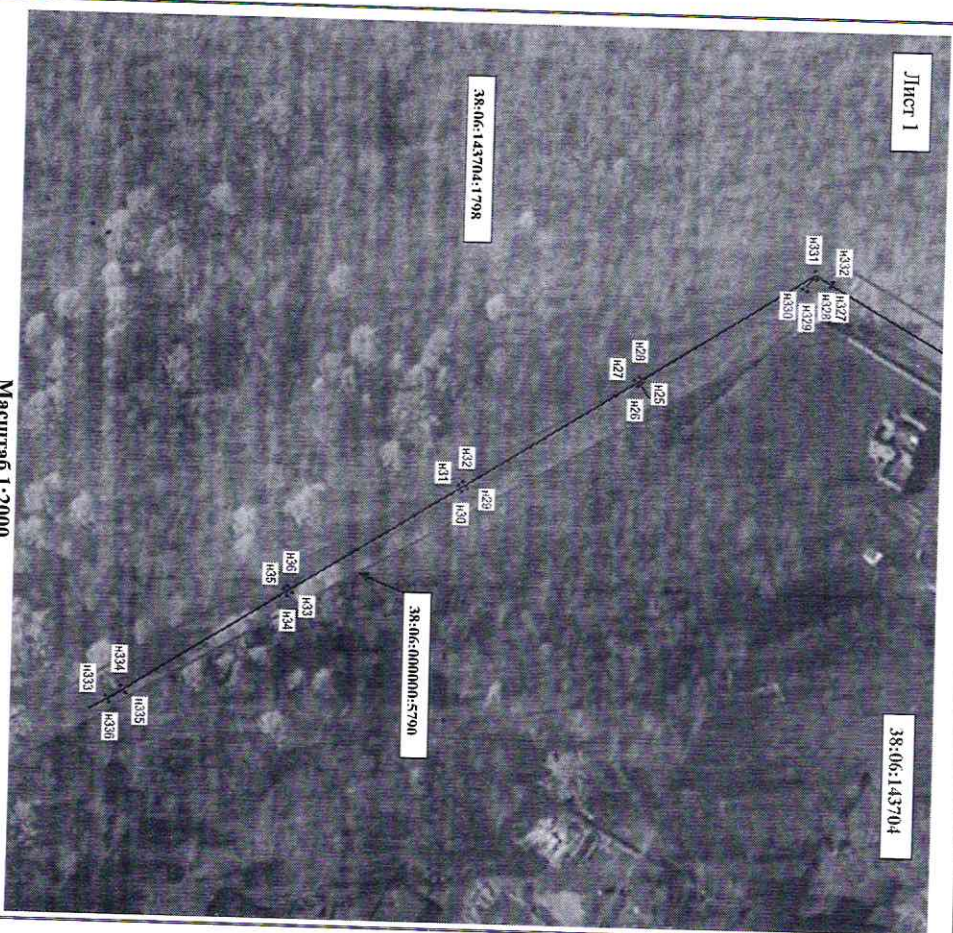
Масштаб 1:15000

--- Граница образуемой части земельного участка (проектные границы публичного сервитута)

□ -- Граница земельного участка;

--- контур линии электропередач 10 кВ

38:06:143704 — кадастровый квартал



Лист 1

Условные обозначения:

Масштаб 1:2000

□ -- Граница образуемой части земельного участка (проектные границы публичного сервитута)

□ -- Граница земельного участка;

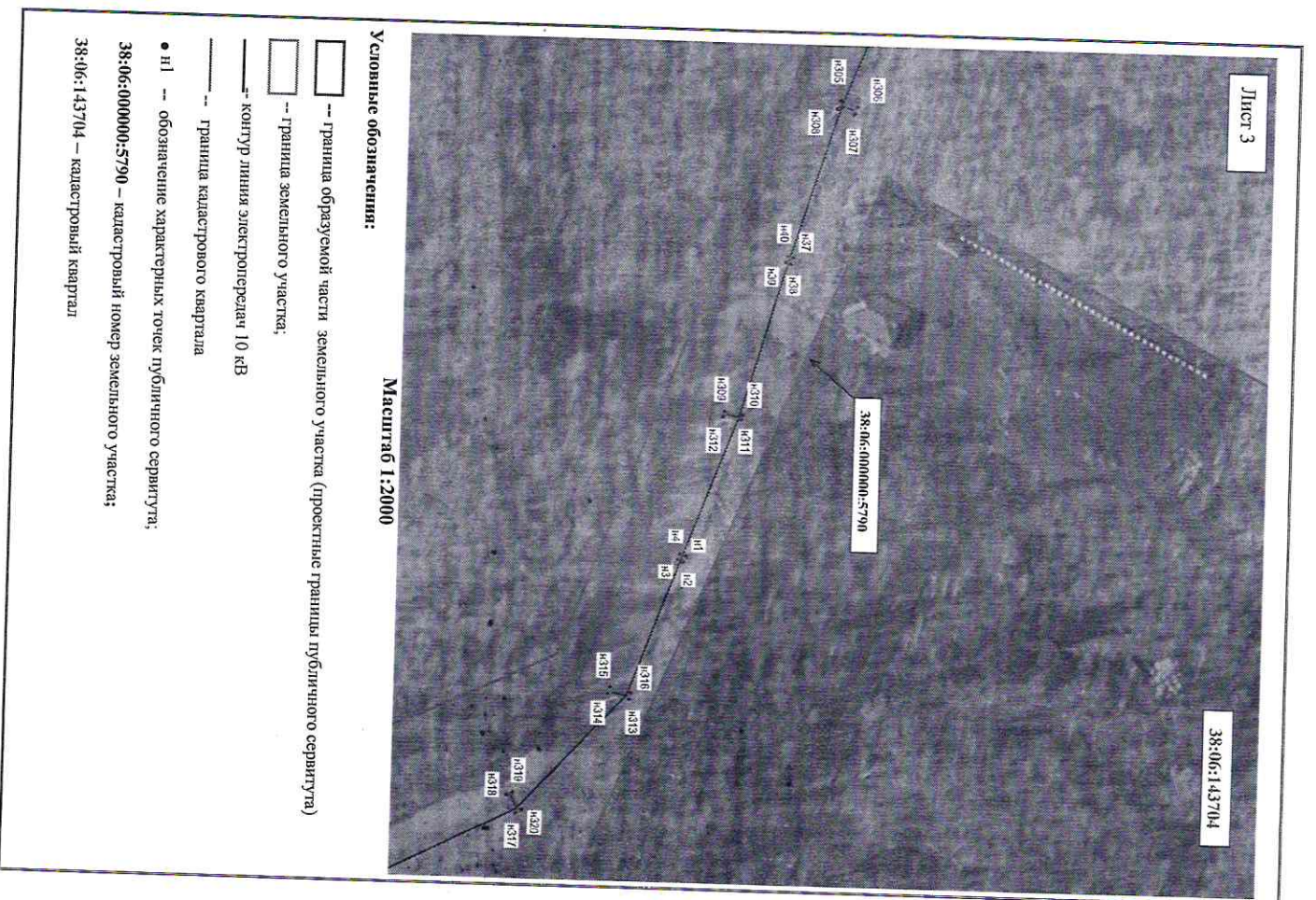
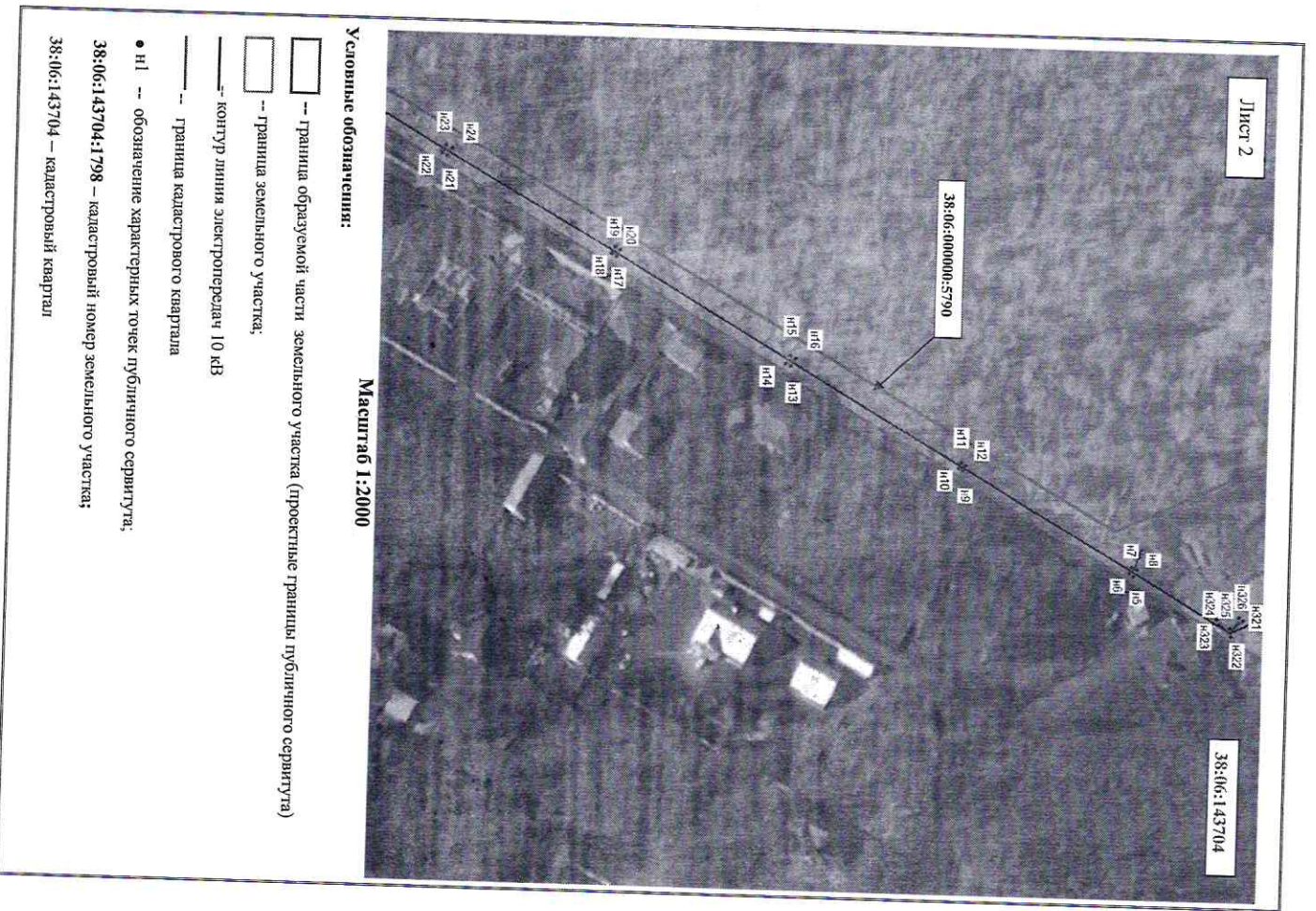
--- контур линии электропередач 10 кВ

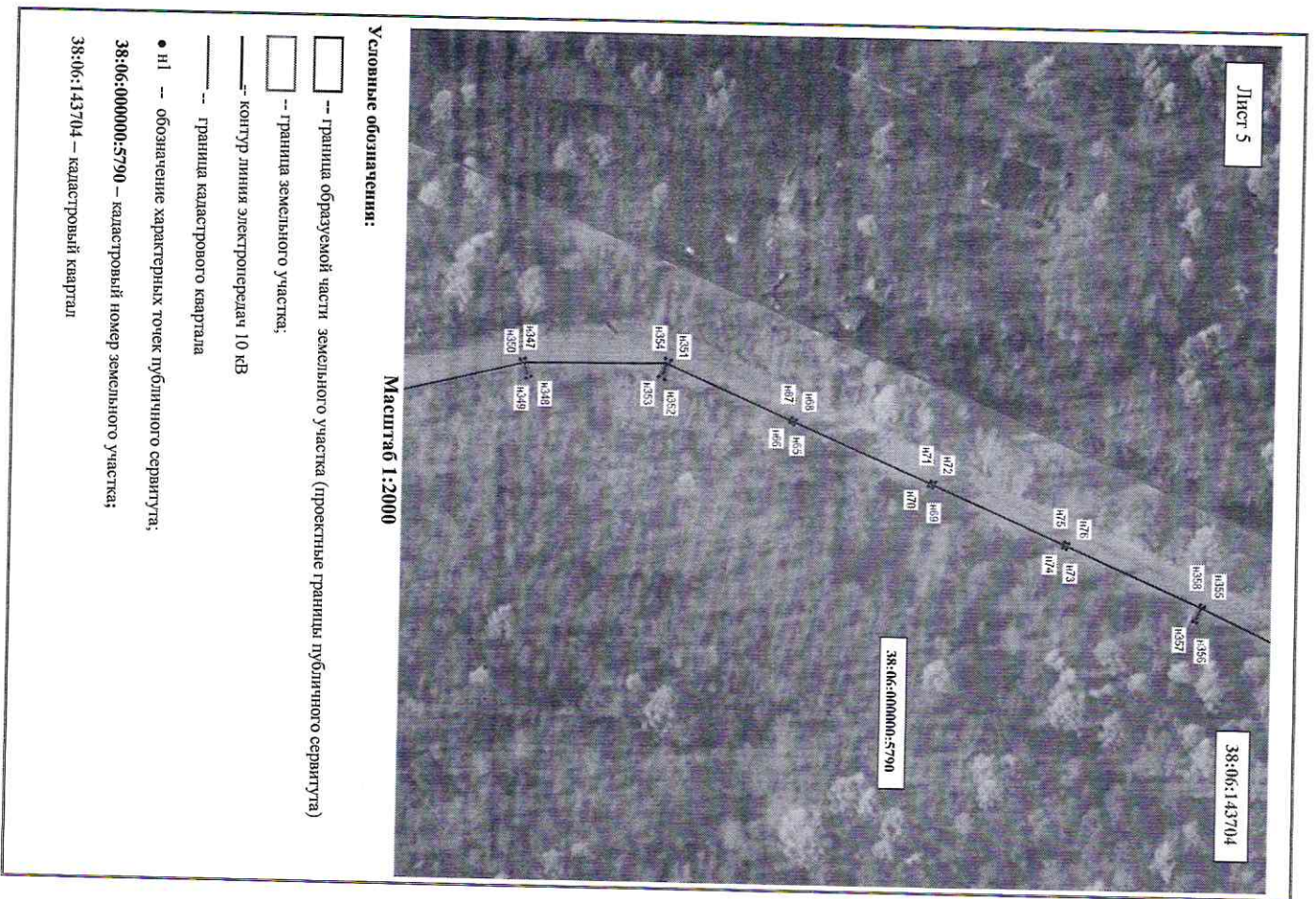
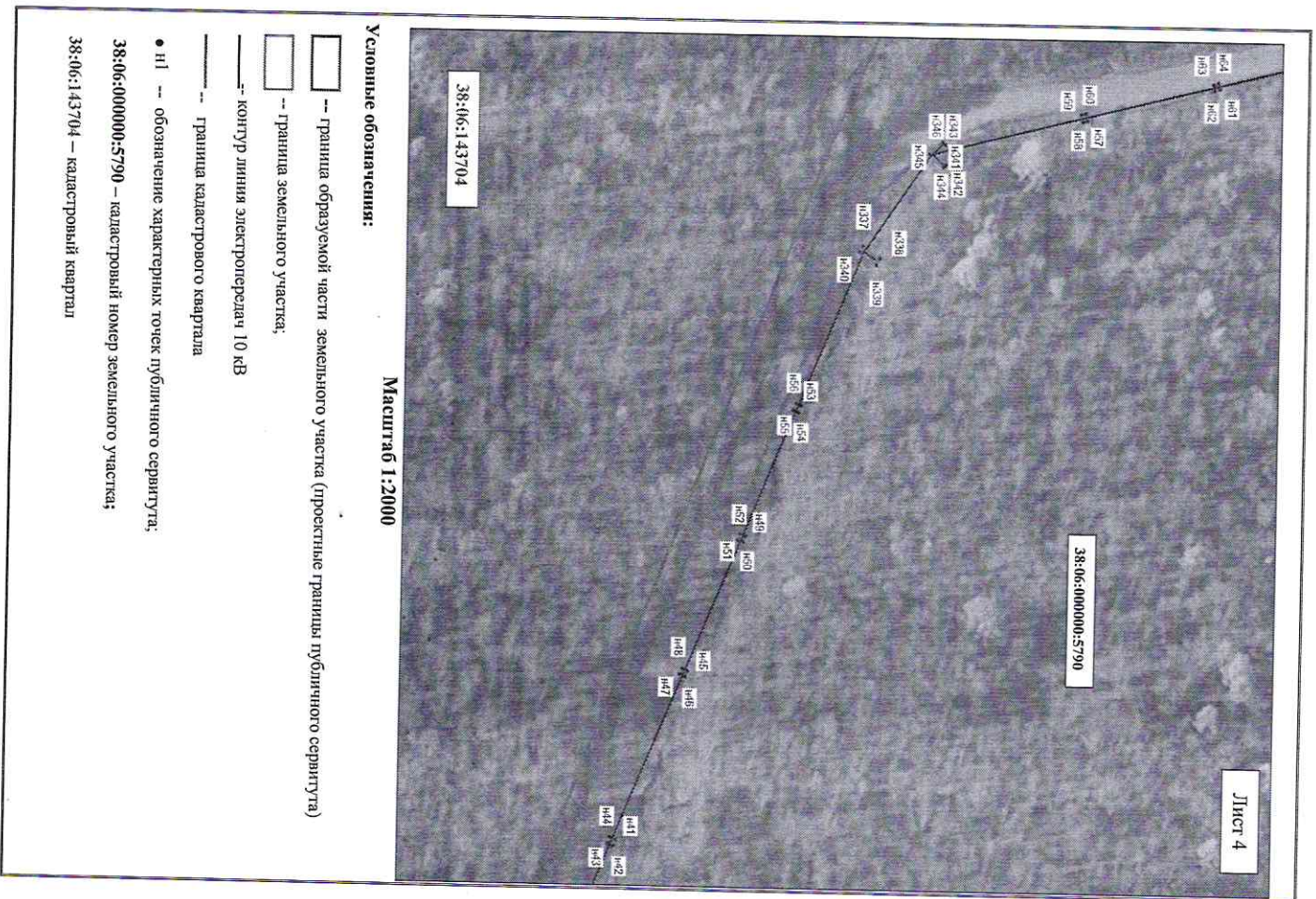
--- граница кадастрового квартала

● n1 -- обозначение характерных точек публичного сервитута;

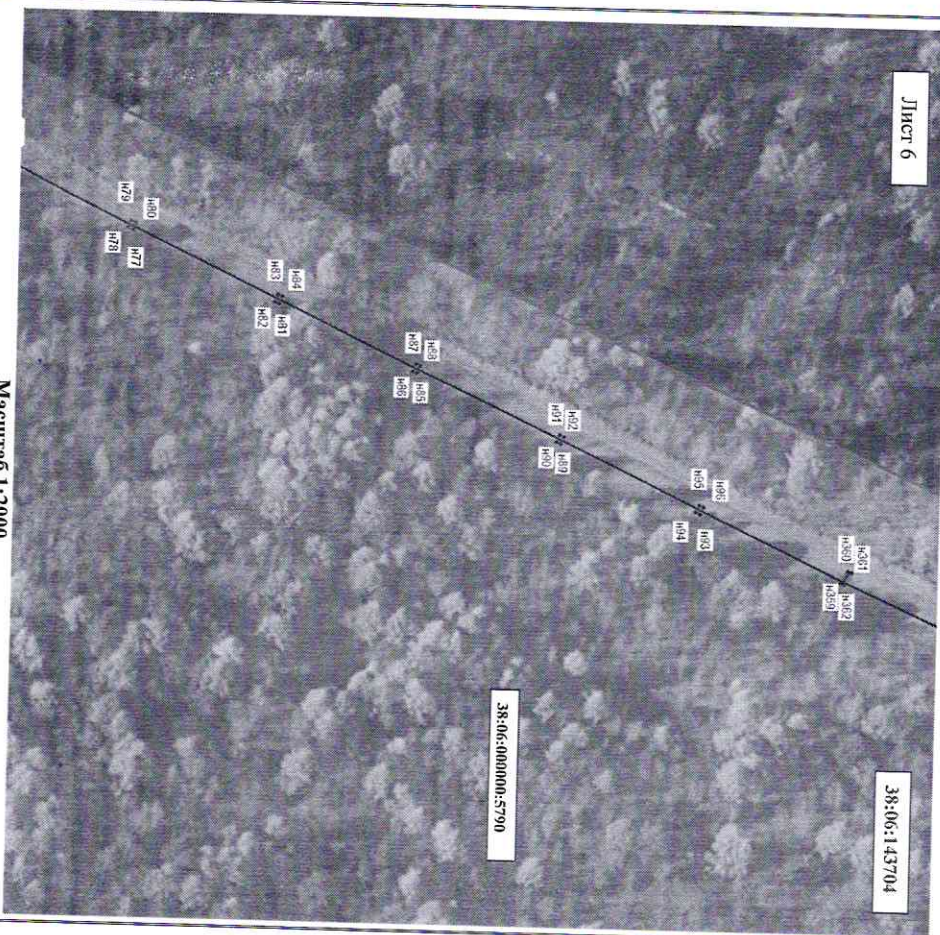
38:06:143704:1798 — кадастровый номер земельного участка;

38:06:143704 — кадастровый квартал





Лист 6



Условные обозначения:

--- граница образуемой части земельного участка (проектные границы публичного сервитута)

--- граница земельного участка;

--- контур линия электропередач 10 кВ

--- граница кадастрового квартала

● Н1 -- обозначение характерных точек публичного сервитута;

38:06:000000.5790 – кадастровый номер земельного участка;

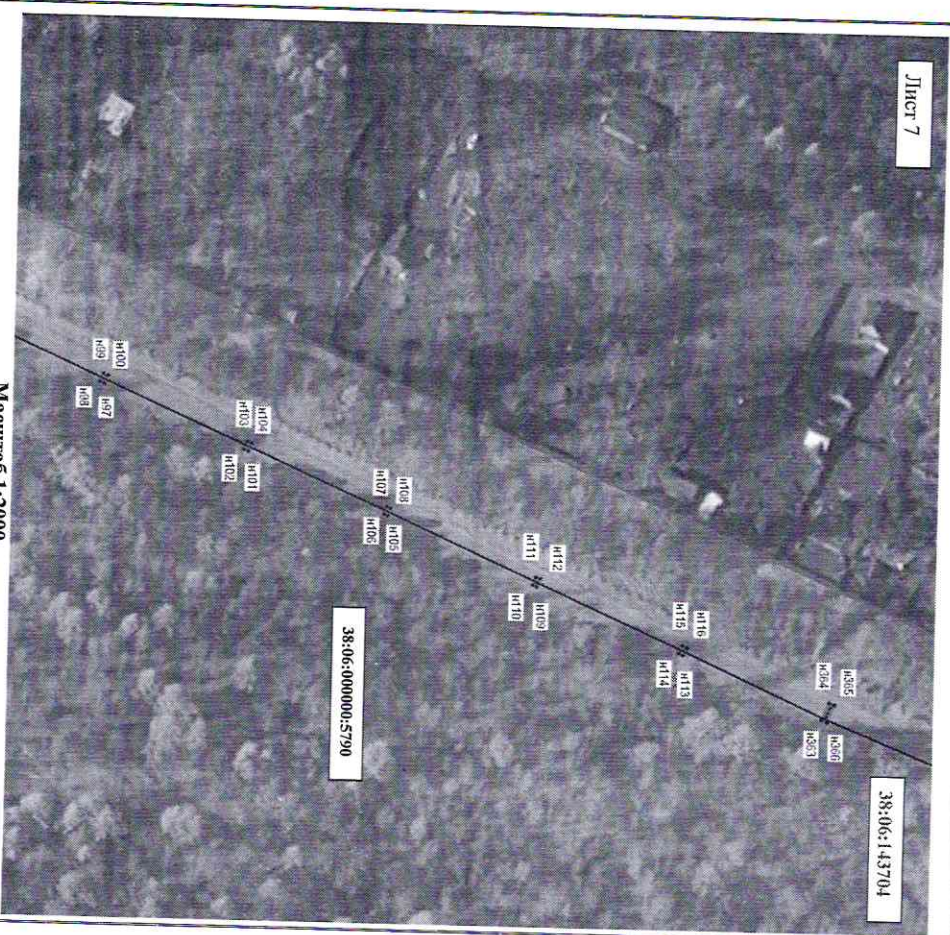
38:06:143704 – кадастровый квартал

Масштаб 1:2000

38:06:143704

38:06:000000.5790

Лист 7



Условные обозначения:

--- граница образуемой части земельного участка (проектные границы публичного сервитута)

--- граница земельного участка;

--- контур линия электропередач 10 кВ

--- граница кадастрового квартала

● Н1 -- обозначение характерных точек публичного сервитута;

38:06:000000.5790 – кадастровый номер земельного участка;

38:06:143704 – кадастровый квартал

Масштаб 1:2000

38:06:143704

38:06:000000.5790

Лист 8



Условные обозначения:

Масштаб 1:2000

--- граница образуемой части земельного участка (проектные границы публичного сервитута)

□ -- граница земельного участка,

— контур линии электропередач 10 кВ

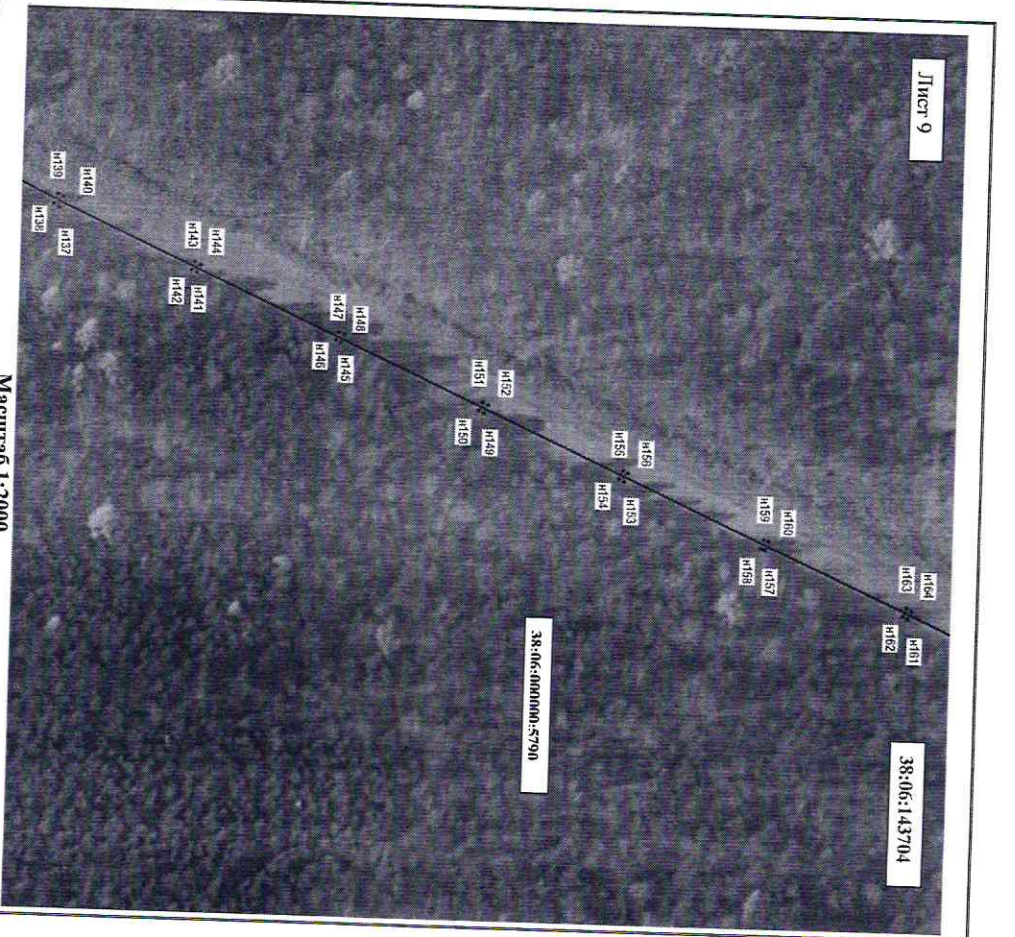
— граница кадастрового квартала

● n1 -- обозначение характерных точек публичного сервитута;

38:06:000000.5790 – кадастровый номер земельного участка;

38:06:143704 – кадастровый квартал

Лист 9



Условные обозначения:

Масштаб 1:2000

--- граница образуемой части земельного участка (проектные границы публичного сервитута)

□ -- граница земельного участка,

— контур линии электропередач 10 кВ

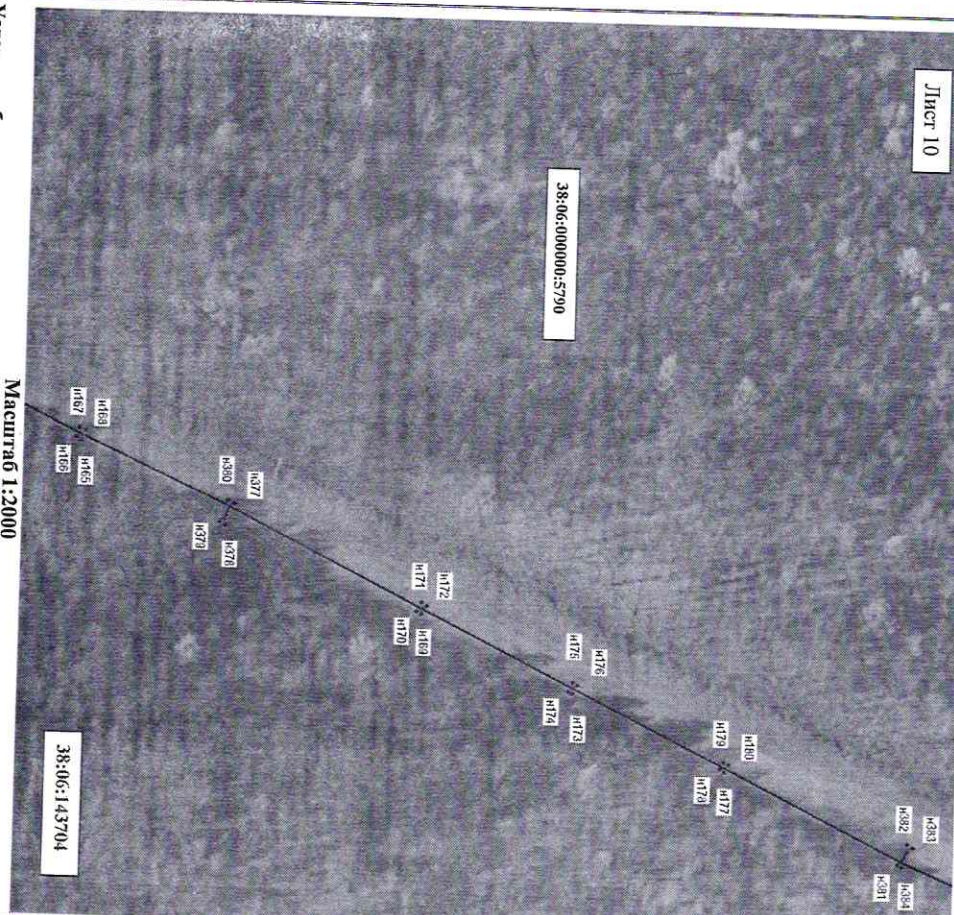
— граница кадастрового квартала

● n1 -- обозначение характерных точек публичного сервитута;

38:06:000000.5790 – кадастровый номер земельного участка;

38:06:143704 – кадастровый квартал

Лист 10



Условные обозначения:

▭ — граница образуемой части земельного участка (проектные границы публичного сервитута)

▭ — граница земельного участка,

— контур линия электропередач 10 кВ

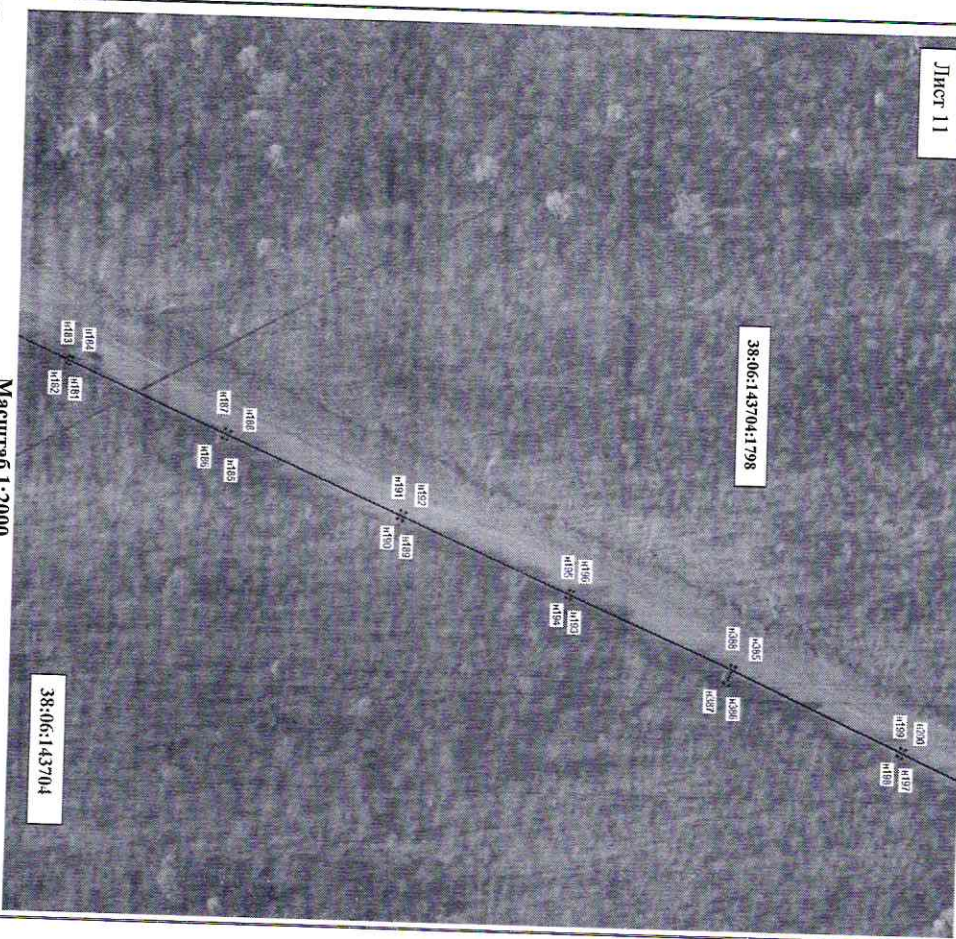
— граница кадастрового квартала

● n1 — обозначение характерных точек публичного сервитута;

38:06:000000:5790 — кадастровый номер земельного участка;

38:06:143704 — кадастровый квартал

Лист 11



Условные обозначения:

▭ — граница образуемой части земельного участка (проектные границы публичного сервитута)

▭ — граница земельного участка,

— контур линия электропередач 10 кВ

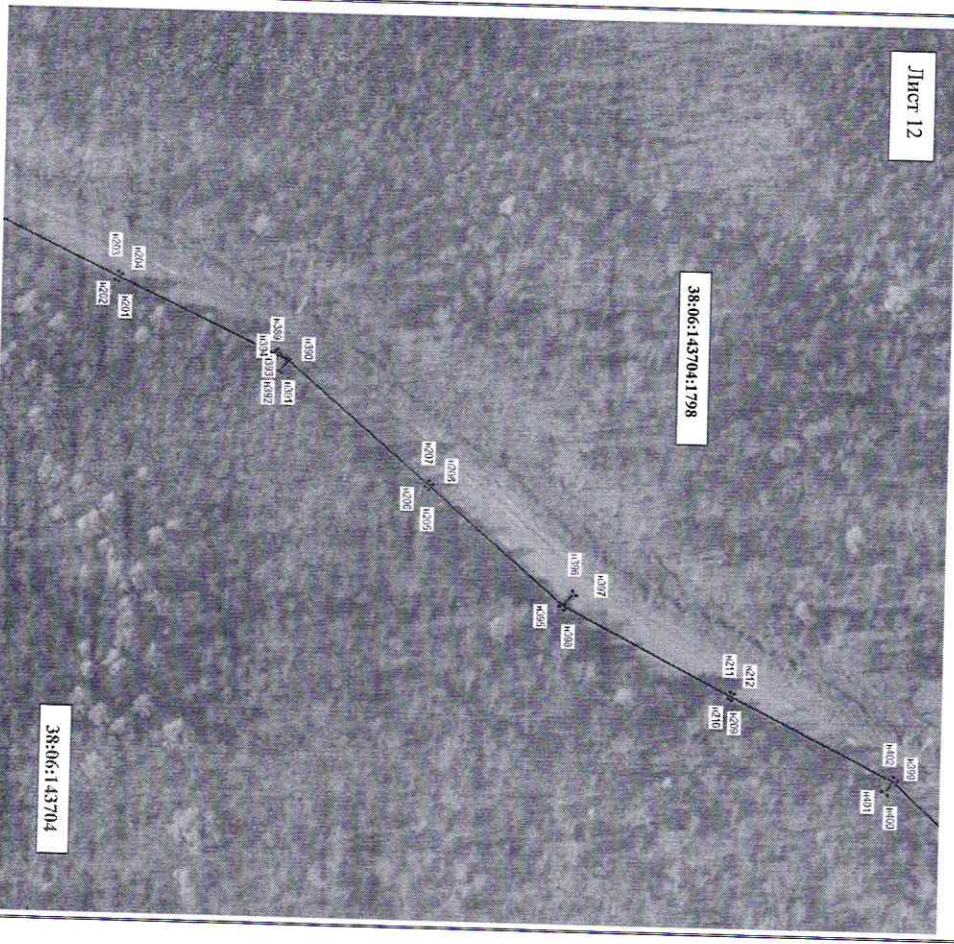
— граница кадастрового квартала

● n1 — обозначение характерных точек публичного сервитута;

38:06:143704:1798 — кадастровый номер земельного участка;

38:06:143704 — кадастровый квартал

Лист 12



Условные обозначения:

--- граница образуемой части земельного участка (проектные границы публичного сервитута)

□ -- граница земельного участка;

--- контур линия электропередач 10 кВ

--- граница кадастрового квартала

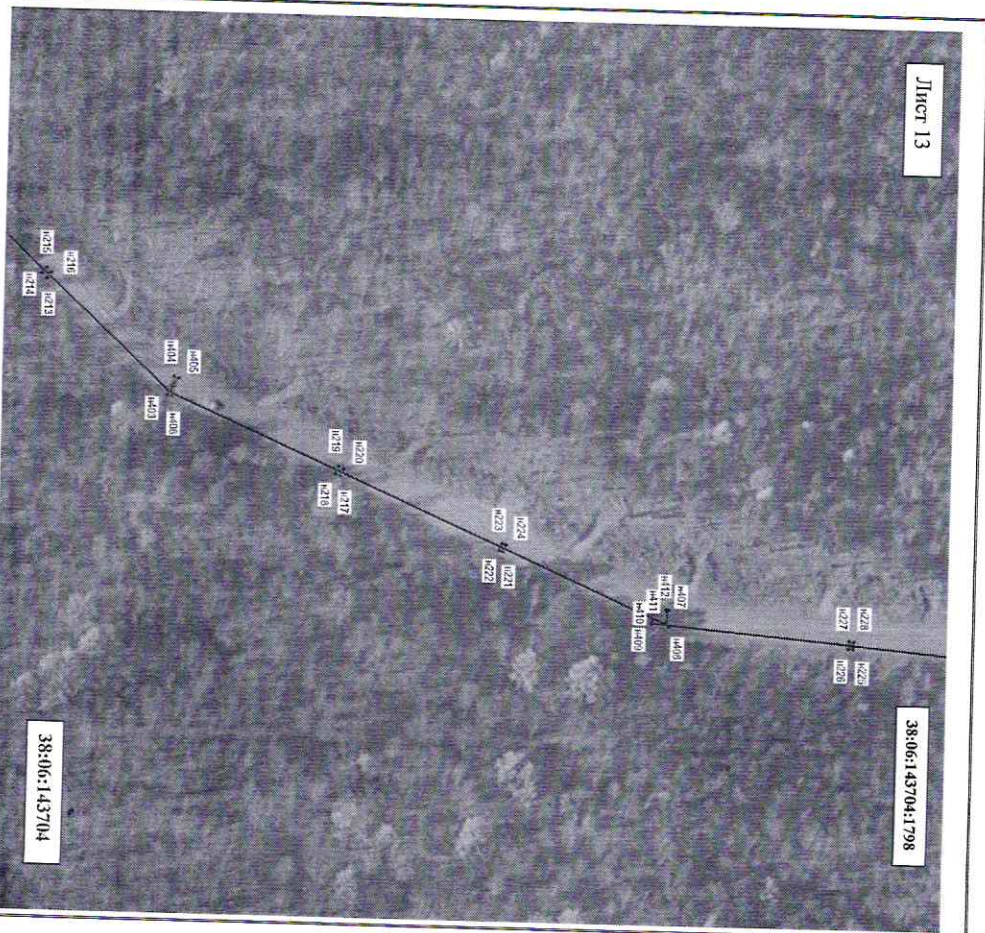
● n1 -- обозначение характерных точек публичного сервитута;

38:06:143704:1798 – кадастровый номер земельного участка;

38:06:143704 – кадастровый квартал

Масштаб 1:2000

Лист 13



Условные обозначения:

--- граница образуемой части земельного участка (проектные границы публичного сервитута)

□ -- граница земельного участка;

--- контур линия электропередач 10 кВ

--- граница кадастрового квартала

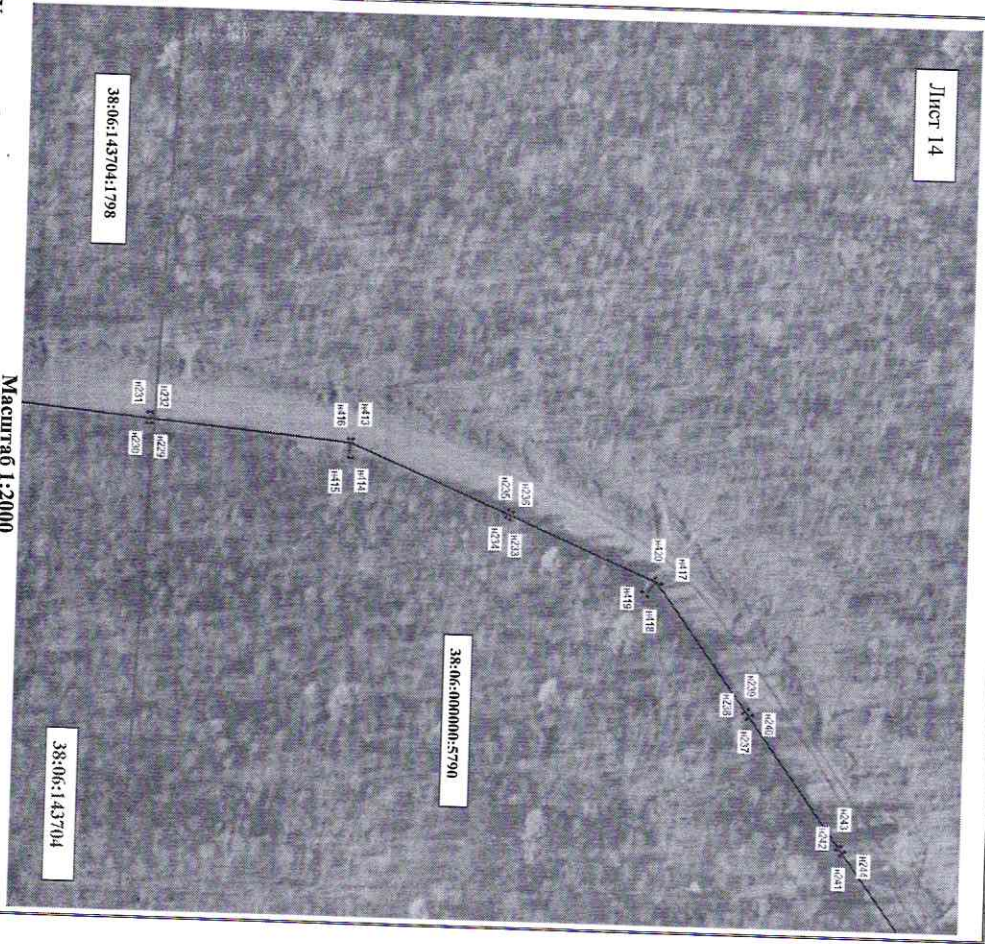
● n1 -- обозначение характерных точек публичного сервитута;

38:06:143704:1798 – кадастровый номер земельного участка;

38:06:143704 – кадастровый квартал

Масштаб 1:2000

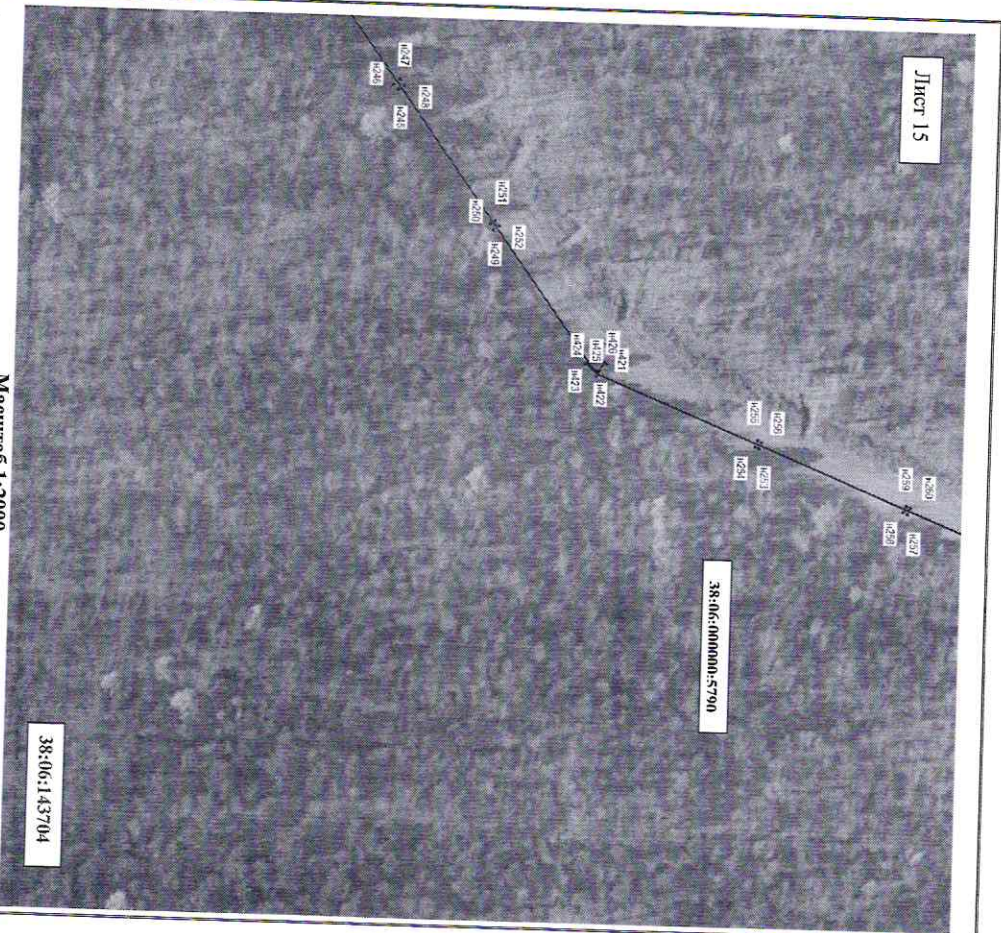
Лист 14



Условные обозначения:

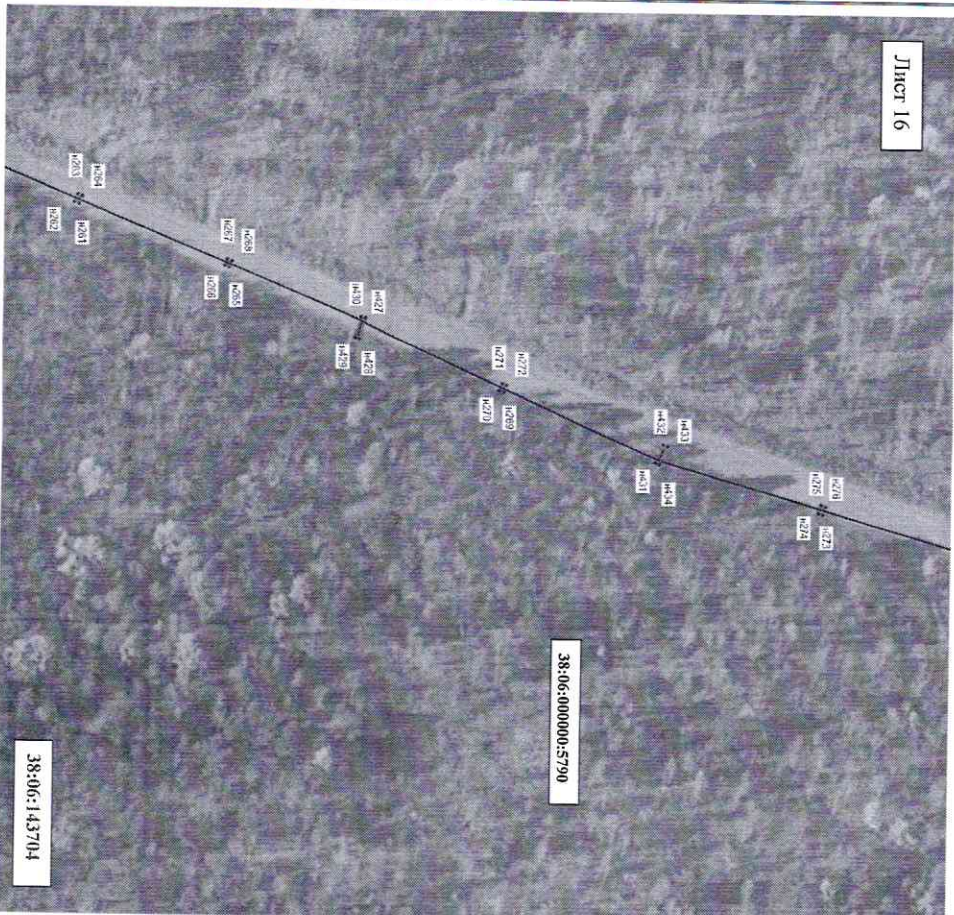
- ▭ -- граница образуемой части земельного участка (проектные границы публичного сервитута)
 - ▭ -- граница земельного участка;
 - -- контур здания электропередач 10 кВ
 - -- граница кадастрового квартала
 - n1 -- обозначение характерных точек публичного сервитута;
- 38:06:143704:1798** – кадастровый номер земельного участка;
38:06:143704 – кадастровый квартал

Лист 15



Условные обозначения:

- ▭ -- граница образуемой части земельного участка (проектные границы публичного сервитута)
 - ▭ -- граница земельного участка;
 - -- контур здания электропередач 10 кВ
 - -- граница кадастрового квартала
 - n1 -- обозначение характерных точек публичного сервитута;
- 38:06:000000:5790** – кадастровый номер земельного участка;
38:06:143704 – кадастровый квартал

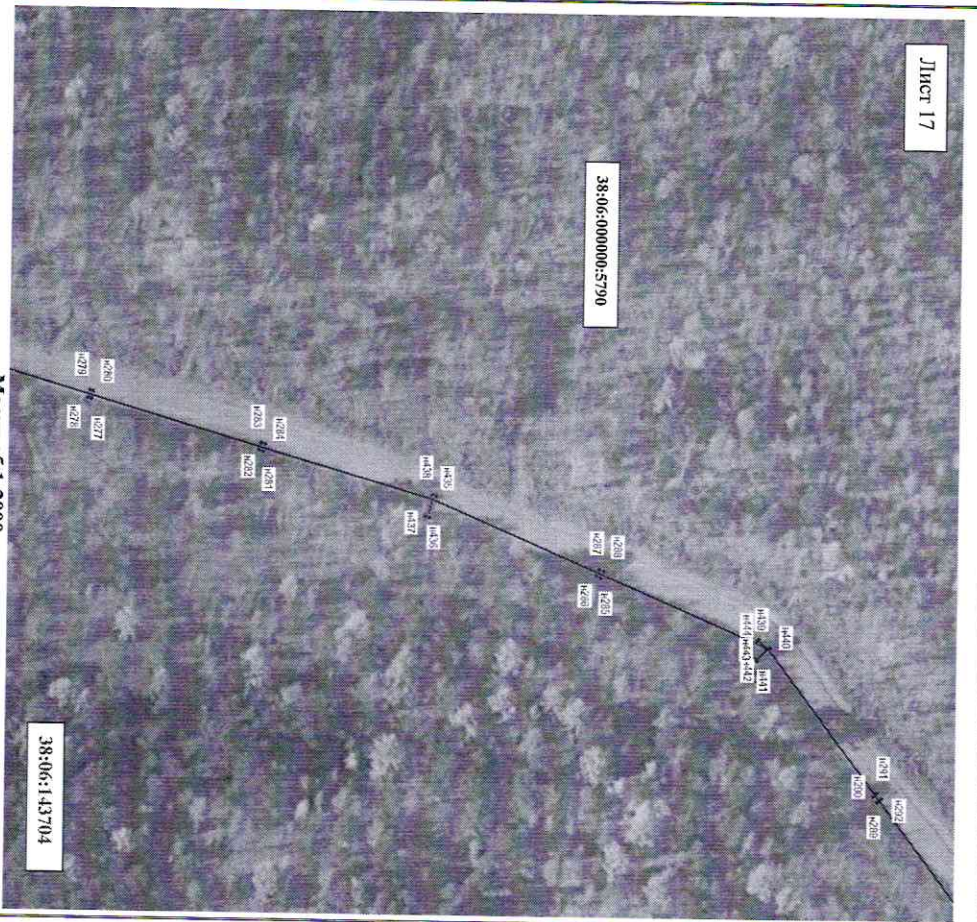


Условные обозначения:

- граница образуемой части земельного участка (проектные границы публичного сервитута)
- граница земельного участка;
- контур линия электропередач 10 кВ
- граница кадастрового квартала

● н1 -- обозначение характерных точек публичного сервитута;
 38:06:000000:5790 – кадастровый номер земельного участка;
 38:06:143704 – кадастровый квартал

Масштаб 1:2000



Условные обозначения:

- граница образуемой части земельного участка (проектные границы публичного сервитута)
- граница земельного участка;
- контур линия электропередач 10 кВ
- граница кадастрового квартала

● н1 -- обозначение характерных точек публичного сервитута;
 38:06:000000:5790 – кадастровый номер земельного участка;
 38:06:143704 – кадастровый квартал

Масштаб 1:2000