

Схема границ публичного сервитута

Общая площадь испрашиваемого публичного сервитута - 17200 кв.м.		
Публичный сервитут испрашивается в отношении земельного участка, государственная собственность на который не разграничена (категория земель – земли сельскохозяйственного назначения) - 7280 кв.м.		
Публичный сервитут испрашивается в отношении части земельного участка с кадастровым номером 38:06:142901:154 - 3455 кв.м.		
Публичный сервитут испрашивается в отношении части земельного участка с кадастровым номером 38:06:142901:2639 - 9 кв.м.		
Публичный сервитут испрашивается в отношении части земельного участка с кадастровым номером 38:06:142901:158 - 3896 кв.м.		
Публичный сервитут испрашивается в отношении части земельного участка с кадастровым номером 38:06:142901:2902 - 9 кв.м.		
Публичный сервитут испрашивается в отношении части земельного участка с кадастровым номером 38:06:000000:6047 - 1230 кв.м.		
Публичный сервитут испрашивается в отношении части земельного участка с кадастровым номером 38:06:000000:53 - 1321 кв.м.		
Обозначение характерных точек границ	Координаты	
	X	Y
1	386791.67	3360268.49
2	386792.89	3360366.39
3	386795.11	3360414.31
4	386797.71	3360455.73
5	386798.81	3360455.70
6	386806.67	3360530.03
7	386812.49	3360552.20
8	386813.14	3360570.06
9	386815.68	3360594.37
10	386815.78	3360615.63
11	386816.43	3360634.21
12	386816.85	3360653.12
13	386817.80	3360712.85
14	386819.27	3360732.62
15	386820.96	3360754.66
16	386822.98	3360773.73
17	386824.68	3360823.24
18	386725.60	3360820.73
19	386622.29	3360818.31
20	386543.27	3360816.61
21	386462.77	3360814.82
22	386384.14	3360812.83
23	386363.27	3360824.56
24	386361.62	3360824.55
25	386333.33	3360824.13

26	386304.52	3360823.70
27	386275.45	3360823.27
28	386247.13	3360822.84
29	386218.87	3360822.42
30	386190.32	3360823.28
31	386162.09	3360823.48
32	386133.22	3360823.27
33	386104.60	3360823.07
34	386076.28	3360822.86
35	386047.96	3360822.66
36	386019.40	3360822.45
37	385991.29	3360822.25
38	385962.64	3360822.04
39	385934.57	3360821.44
40	385907.69	3360820.86
41	385901.60	3360820.73
42	385881.34	3360820.30
43	385830.80	3360819.59
44	385800.73	3360819.55
45	385730.36	3360819.04
46	385629.42	3360817.88
47	385590.09	3360817.92
48	385525.64	3360817.92
49	385501.82	3360817.46
50	385462.01	3360816.93
51	385422.8	3360816.09
52	385387.69	3360815.56
53	385353.69	3360819.12
54	385327.49	3360825.38
55	385305.87	3360833.04
56	385285.36	3360840.13
57	385251.98	3360848.85
58	385216.39	3360858.36
59	385182.47	3360867.49
60	385096.56	3360890.77
61	385094.91	3360885.53
62	385181.03	3360862.18
63	385214.97	3360853.04
64	385250.57	3360843.53
65	385283.66	3360834.90
66	385304.04	3360827.85
67	385326.07	3360820.07
68	385352.94	3360813.66
69	385387.61	3360810.06
70	385422.89	3360810.59
71	385462.10	3360811.43
72	385501.91	3360811.96
73	385525.67	3360812.42
74	385590.09	3360812.42
75	385629.43	3360812.38
76	385641.69	3360812.52

77	385649.19	3360796.47
78	385649.19	3360755.09
79	385649.19	3360730.09
80	385649.19	3360705.09
81	385649.19	3360680.09
82	385649.19	3360655.09
83	385649.19	3360630.09
84	385649.19	3360605.09
85	385649.19	3360580.09
86	385649.19	3360555.09
87	385649.19	3360530.09
88	385649.19	3360505.09
89	385649.19	3360480.09
90	385649.19	3360455.09
91	385648.48	3360430.10
92	385649.19	3360430.09
93	385649.21	3360425.46
94	385653.53	3360425.47
95	385653.66	3360458.93
96	385653.53	3360508.25
97	385653.70	3360572.68
98	385654.37	3360572.71
99	385654.70	3360681.51
100	385654.62	3360706.02
101	385654.64	3360797.50
102	385647.81	3360812.59
103	385685.73	3360813.02
104	385792.54	3360814.28
105	385827.73	3360814.6
106	385893.37	3360815.09
107	385893.81	3360782.29
108	385893.82	3360755.85
109	385893.82	3360615.79
110	385893.71	3360577.36
111	385893.69	3360564.92
112	385894.58	3360564.96
113	385894.74	3360528.83
114	385894.74	3360478.32
115	385894.96	3360422.82
116	385899.39	3360422.88
117	385899.40	3360425.95
118	385899.40	3360450.95
119	385899.40	3360475.95
120	385899.40	3360500.95
121	385899.40	3360525.95
122	385899.40	3360550.95
123	385899.40	3360575.95
124	385899.40	3360600.95
125	385899.40	3360625.95
126	385899.40	3360650.95
127	385899.40	3360675.95

128	385899.40	3360700.95
129	385899.40	3360725.95
130	385899.40	3360750.95
131	385899.40	3360775.95
132	385899.40	3360781.95
133	385899.40	3360803.46
134	385899.18	3360815.14
135	385976.35	3360816.61
136	386065.83	3360817.14
137	386106.40	3360817.56
138	386191.49	3360818.09
139	386222.38	3360816.93
140	386276.72	3360817.98
141	386308.71	3360818.19
142	386360.64	3360819.58
143	386383.00	3360807.35
144	386462.90	3360809.32
145	386543.39	3360811.11
146	386622.41	3360812.81
147	386713.19	3360814.94
148	386712.62	3360795.69
149	386711.09	3360748.86
150	386714.68	3360748.86
151	386714.70	3360752.92
152	386715.88	3360753.05
153	386717.66	3360815.04
154	386725.73	3360815.23
155	386819.00	3360817.59
156	386817.65	3360774.82
157	386815.36	3360754.80
158	386813.66	3360734.77
159	386812.30	3360714.93
160	386811.14	3360655.64
161	386811.05	3360635.57
162	386810.20	3360616.01
163	386808.15	3360575.49
164	386807.03	3360556.31
165	386807.08	3360552.86
166	386801.56	3360531.71
167	386800.25	3360518.24
168	386793.80	3360458.25
169	386790.72	3360417.11
170	386788.68	3360373.16
171	386788.20	3360349.39
172	386787.27	3360273.19
173	386702.17	3360277.21
174	386702.89	3360297.81
175	386702.89	3360297.84
176	386702.89	3360299.43
177	386698.39	3360299.63
178	386697.27	3360272.99

1	386791.67	3360268.49
---	-----------	------------

Площадь	Цель установления публичного сервитута
17200 кв. м.	<p>Для размещения объекта электросетевого хозяйства «КТП 10/0,4 кВ № 1-3957 с ВЛ 0,4 кВ и лин.ответв. от ВЛ 10 кВ Пивовариха-Горячий Ключ, 7 км. Сев-вост. д. Худяково СНТ "Сигнал" (ТР 812/20); КТПС 10/0,4 кВ № 1-3092 с ВЛ 0,4 кВ и линейным ответвлением от ВЛ 10 кВ ОГУЭП "Облкоммунэнерго" (ТР 2893/20); СКТП 10/0,4 кВ № 1-3102 с ВЛ 0,4 кВ и линейным ответвлением от ВЛ 10 кВ Пивовариха - Горячий ключ (ТР 2736/20); ВЛ-0,4 кВ от СКТП 10/0,4 кВ-1 в СНТ Звезда (ТР 4393/21)»</p>

Схема границ публичного сервитута Основной лист



УСЛОВНЫЕ ОБЗНАЧЕНИЯ:

ГРАНИЦЫ:



новая образованная часть границы части земельного участка (проектная граница публичного сервитута)



существующая часть границы земельного участка, имеющаяся в ЕГРН сведений о которой достаточно для определения ее местоположения



граница кадастрового квартала

:2858 обозначение кадастрового номера земельного участка

38:06:142901 обозначение кадастрового номера кадастрового квартала

● 1 обозначение характерных точек границы части земельного участка и их нумерация

Масштаб 1 : 10000

Схема границ публичного сервитута Врезка 1



УСЛОВНЫЕ ОБОЗНАЧЕНИЯ:

ГРАНИЦЫ:



вновь образованная часть границы части земельного участка (проектная граница публичного сервитута)



существующая часть границы земельного участка, имеющихся в ЕПРН сведений о которой достаточно для определения ее местоположения



граница кадастрового квартала

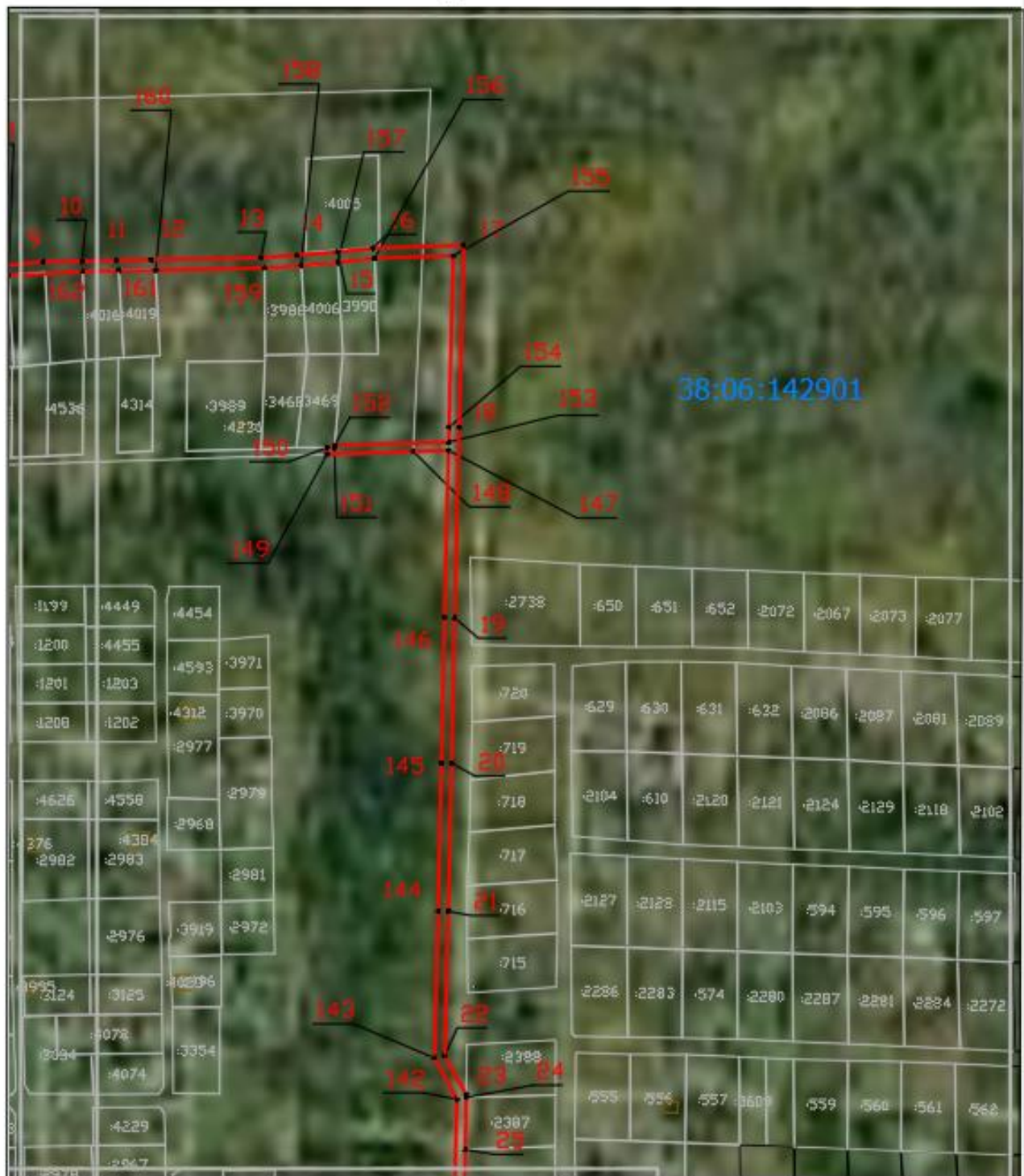
:2858 обозначение кадастрового номера земельного участка

38:06:142901 обозначение кадастрового номера кадастрового квартала

● 1 обозначение характерных точек границы части земельного участка и их нумерация

Масштаб 1 : 3 000

Схема границ публичного сервитута Врезка 2



УСЛОВНЫЕ ОБОЗНАЧЕНИЯ:

ГРАНИЦЫ:



новью образованная часть границы части земельного участка (проектная граница публичного сервитута)



существующая часть границы земельного участка, имеющей в ЕГРН сведений о которой достаточно для определения ее местоположения



существующая часть границы зон с особыми условиями использования территории

:2658 обозначение кадастрового номера земельного участка

38:06:142901 обозначение кадастрового номера кадастрового квартала

● 1 обозначение характерных точек границы части земельного участка и их нумерация

Масштаб 1 : 3000

Схема границ публичного сервитута Врезка 3



УСЛОВНЫЕ ОБОЗНАЧЕНИЯ:

ГРАНИЦЫ:



новью образованная часть границы части земельного участка (проектная граница публичного сервитута)



существующая часть границы земельного участка, имеющихся в ЕПРН сведений о которой достаточно для определения ее местоположения



существующая часть границы зон с особыми условиями использования территории

:2858 обозначение кадастрового номера земельного участка

38:06:142901 обозначение кадастрового номера кадастрового квартала

● 1 обозначение характерных точек границы части земельного участка и их нумерации

Масштаб 1 : 3000

Схема границ публичного сервитута Врезка 4



УСЛОВНЫЕ ОБОЗНАЧЕНИЯ:

ГРАНИЦЫ:



вновь образованная часть границы части земельного участка (проектная граница публичного сервитута)



существующая часть границы земельного участка, имеющихся в ЕТРН сведений о которой достаточно для определения ее местоположения



существующая часть границы зон с особыми условиями использования территории

2858 обозначение кадастрового номера земельного участка

38:06:142901 обозначение кадастрового номера кадастрового квартала

● 1 обозначение характерных точек границы части земельного участка и их нумерация

Масштаб 1 : 3000

